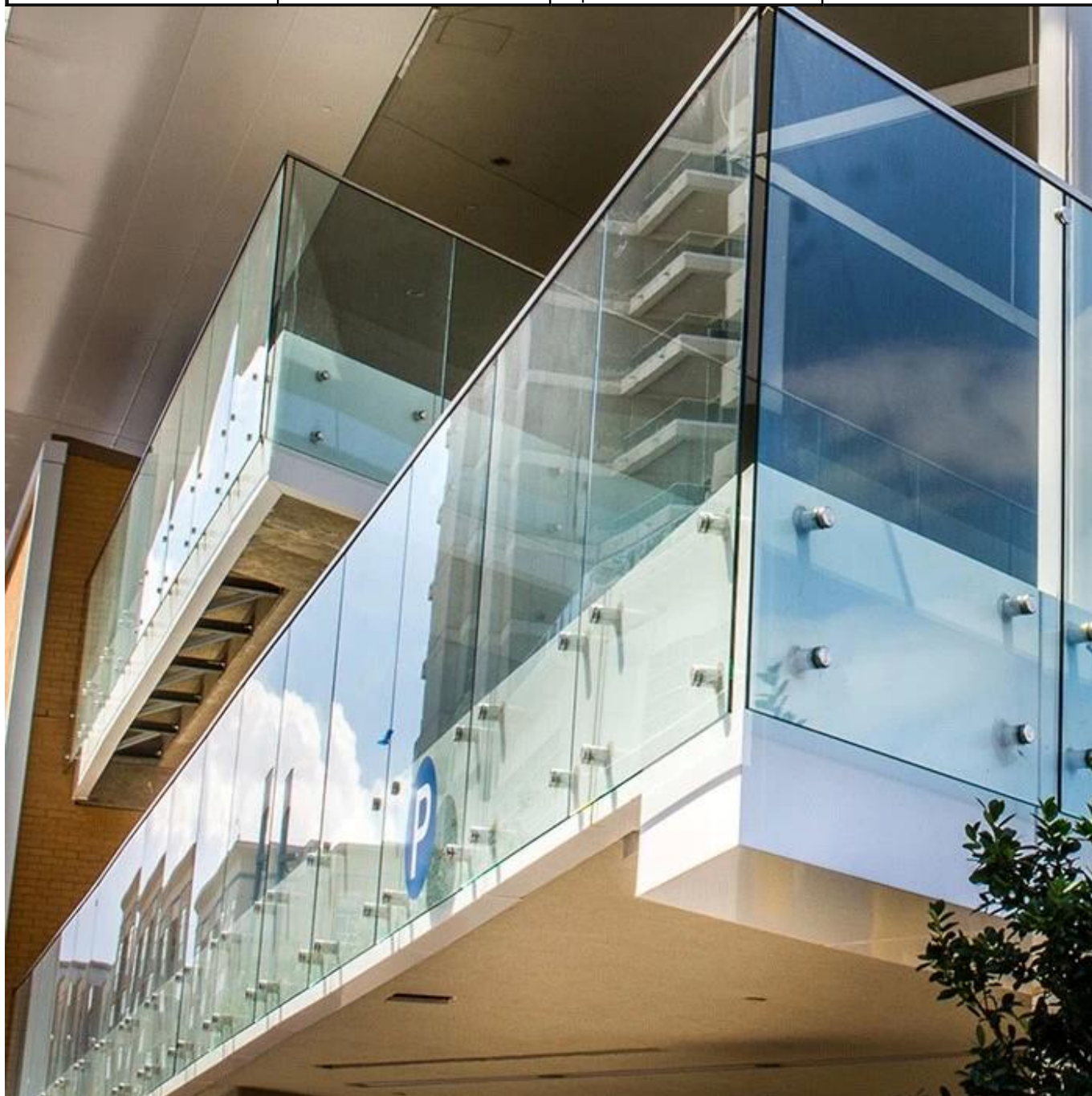


Système de garde-corps de balcon en verre de standing

verre	Verre trempé	8mm, 10mm, 12mm, 15mm	Clear, teinté, givré, sérigraphie en soie, etc.
	Verre laminé	6 + 6mm, 8 + 8mm	
STANDOFF	SS304 / 306	38mm de diamètre	brossé / polonais
Handrail Top	Aluminium, SS304 / 306	rond	brossé / polonais / satin
		Square	



Système de garde-corps en verre



two pairs of standoff



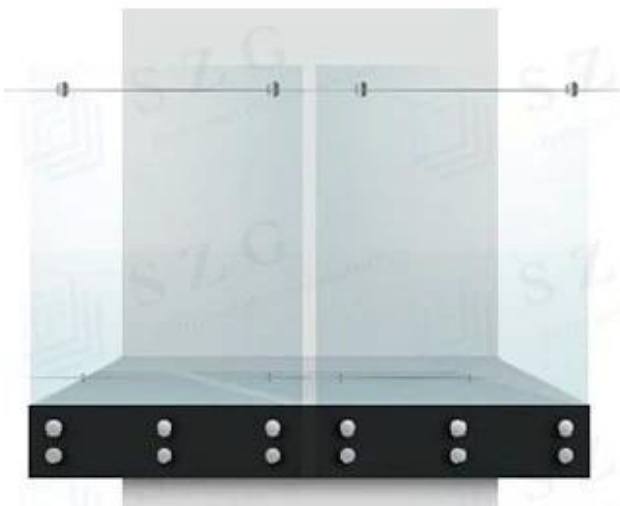
two pairs of standoff and handrail



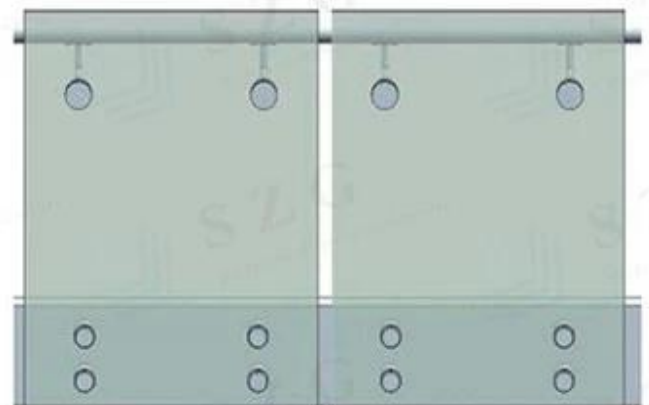
three pairs of standoff



three pairs of standoff and handrail



three pairs of standoff and bracket rail



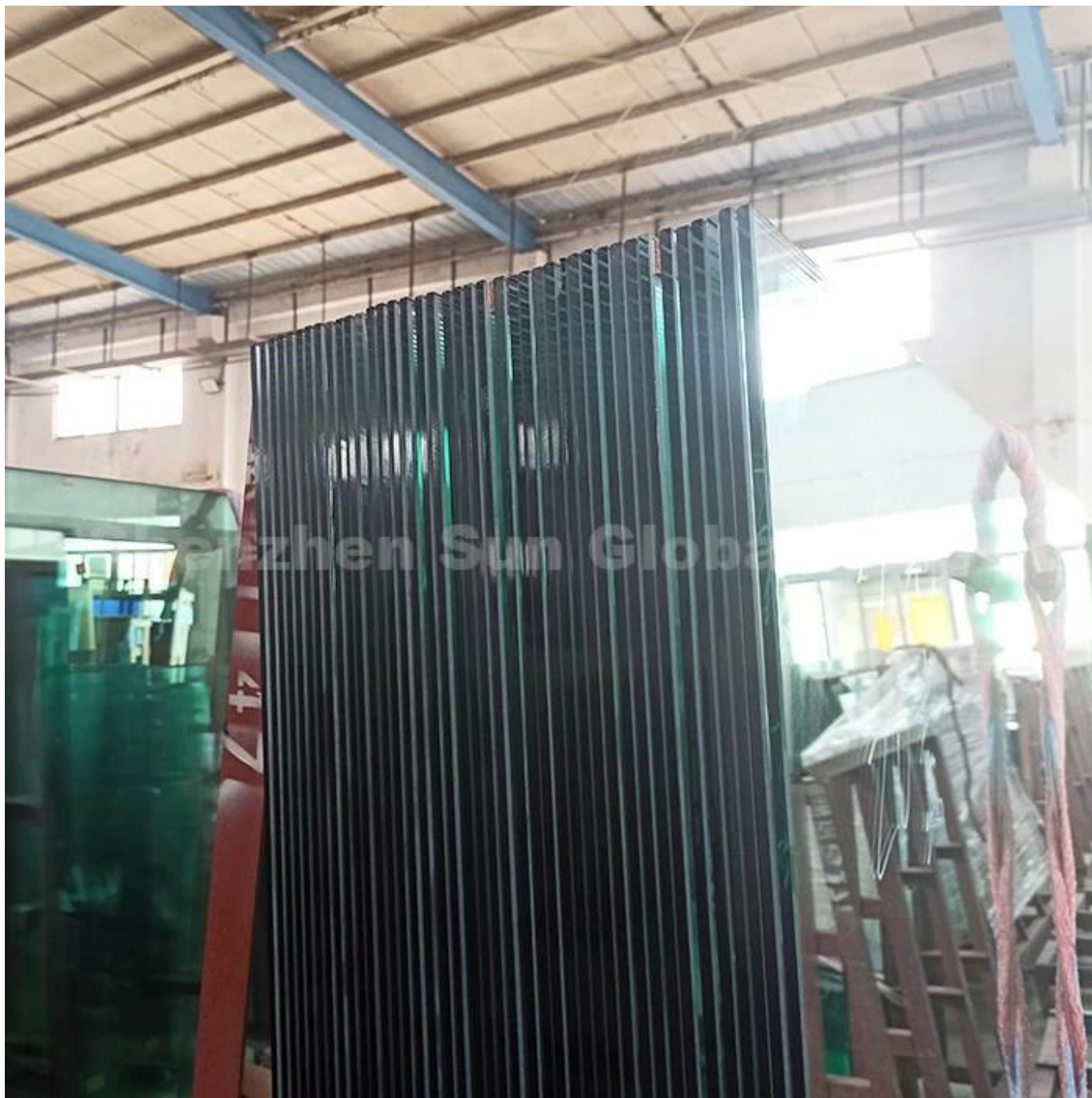
two pairs of standoffs and handrail

verre trempé pour balcon balcon

Le verre trempé est un produit finalisé. Une fois que le verre a été tempéré, il ne peut plus être altéré. En fonction de l'utilisation prévue du produit final, d'abord le verre serait coupés, puis polis. Enfin, tous les trous ou encoches seraient percés dans le verre. Après la fin de la fabrication, le verre serait traversé à travers un four tempérant et le verre cuit entre 800 et 1400 degrés, en fonction de son épaisseur.

Il y a quelques raisons de faire des raisons de le verre. On est de renforcer le verre, après avoir été

trempe, le verre devient très fort sur son visage, ce qui rendait beaucoup plus difficile à casser, l'autre des raisons est la sécurité. Quand ou si le verre se brise, au lieu de se briser dans de grandes fesses de verre que vous voyez normalement, cela se brise de nombreuses pièces plus petites. Les petits morceaux sont encore très tranchants.



verre stratifié pour balcon

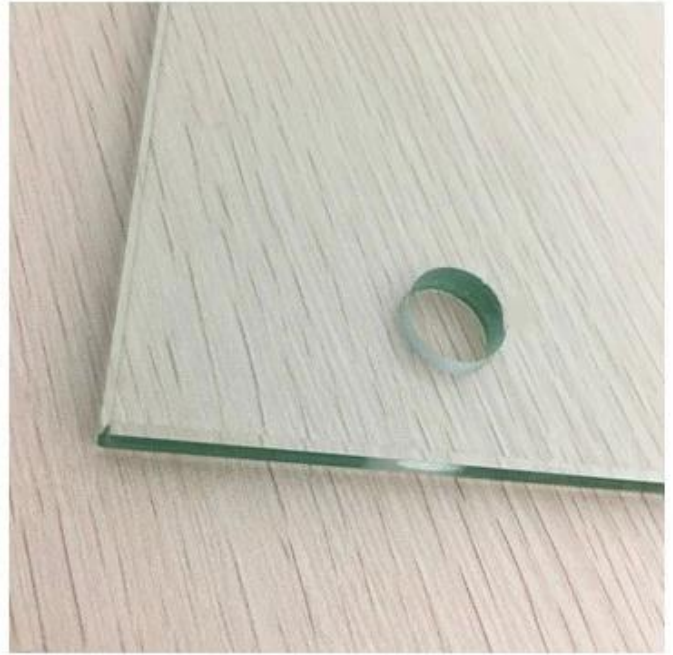
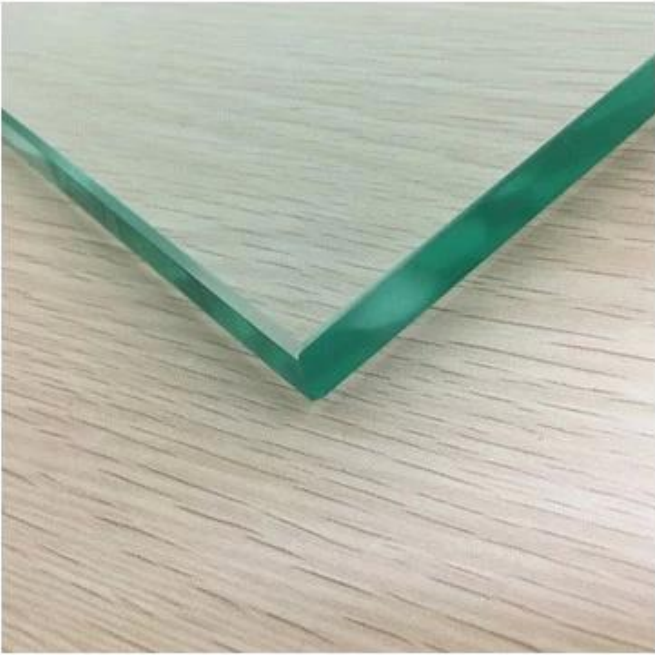
Le verre stratifié est composé de deux panneaux de verre ou plus réunis par une couche de plastique ou de polyvinyle butyal (PVB). Cela forme essentiellement un sandwich en verre, avec le verre niché entre les deux couches extérieures. Le verre stratifié peut bloquer jusqu'à 97% des rayons UV, ce qui le rend idéal pour les chambres de votre maison qui obtiennent beaucoup de soleil.

Le verre stratifié est un morceau de verre encore plus résistant et résilient que nous installons dans nos puits de lumière. Lorsqu'il est affecté par quelque chose, le verre craque, mais ne casse pas. Le verre est maintenu ensemble par la couche interne acrylique, ce qui signifie que les fragments de verre ne tomberont pas et ne blesseront les gens.



Traitement du verre

Pour le système de garde-corps en verre debout, le verre est nécessaire des bords polonais et des trous de forage. Le processus de polissage consiste à empêcher le risque de faire du mal causé par des bords tranchants et que le processus de forage est de fixer l'embarquement et Verre sur le mur. SZG peut vous fournir ces transformations de verre à la pratique pour votre installation de balustrade de balcon.



mur debout monté pour système de balustrade



TOP HORDAIL pour système de garde-corps



handrail fitting series
complete solutions



180° Straight Joiner



90° Corner Joiner



Wall Mount Bracket



End Cap



Horizontal Adjustable



Vertical Adjustable

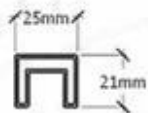
S. S handrail

wood handrail

Alu handrail



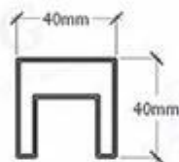
Dia: 25mm



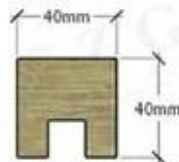
25*21mm



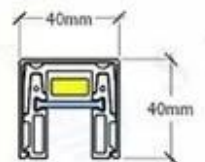
Dia: 42mm



40*40mm



40*40mm



40*40mm

Bienvenue à nous envoyer une enquête avec vos besoins en détail et vos questions.