

**Balaustre di vetro senza cornice** sono un edificio popolare design doppio vetro in tutto il mondo. Può essere generata una barriera pulita, esternamente e di sicurezza. Il vetro laminato temperato è che cosa abbiamo usato la maggior parte per la balaustra di vetro. La camma di composizione del vetro è 5 + 5mm, [6 + 6mm](#), 8 + 8mm, 10 + 10mm, 12 + 12mm ecc. Crea un ampio campo visivo, barriera altamente di sicurezza e materiale costruttivo economico. è anche l'installazione. vetro balaustra semplice è più sicuro che il balcone tradizionale. che grazie al suo solido design e CNC taglio macchina, quindi la differenza tra vetro e accessori è molto piccola

### **Specifica:**

colori 1. Glass: radura, radura supplementare, glassato, bronzo, Grey, verde, blu, rosso, bianco, nero, colori di vetro riflettente, colori stampati,

formato 3. Glass: formato minimo 300x300mm, lunghezza massima di formato 13000mm

lavoro 4. Edge: bordo lucidato piano, bordo dello smusso, bordo smussato, bordo ondeggiato, bordo di ogee, bordo di triple og ed altri.

5. fori di foratura: quando si forano i fori, tenere i fori più grandi dello spessore del vetro

6. Cut Outs: abbiamo usato la macchina di taglio automatica di CNC che rende il taglio più esatto. Può adatta tutti i generi di accessori a causa dei relativi bordi esatti e ritagli.

7. angolo sicuro: abbiamo bordi smussati lucidati piacevoli dell'angolo per ridurre meno nocivo al corpo umano.

### **Perché scegliamo [vetro stratificato temperato](#) per la balaustra?**

1. alta sicurezza: una volta rotto vetro, rottura di vetro non cadere a pezzi che legato da PVB inetrlayer.

2. Easy da pulire

3. ampio campo visivo

4. ad alta resistenza

5. più economico del materiale da costruzione tradizionale

6, materiale perfetto della decorazione, il colore del substrato di vetro e pvb (interlayer) può essere adattato.

### **Standard di produzione:**

Il nostro vetro di ringhiera sono prodotti con standard di qualità ISO9001 e soddisfare i seguenti test standard.

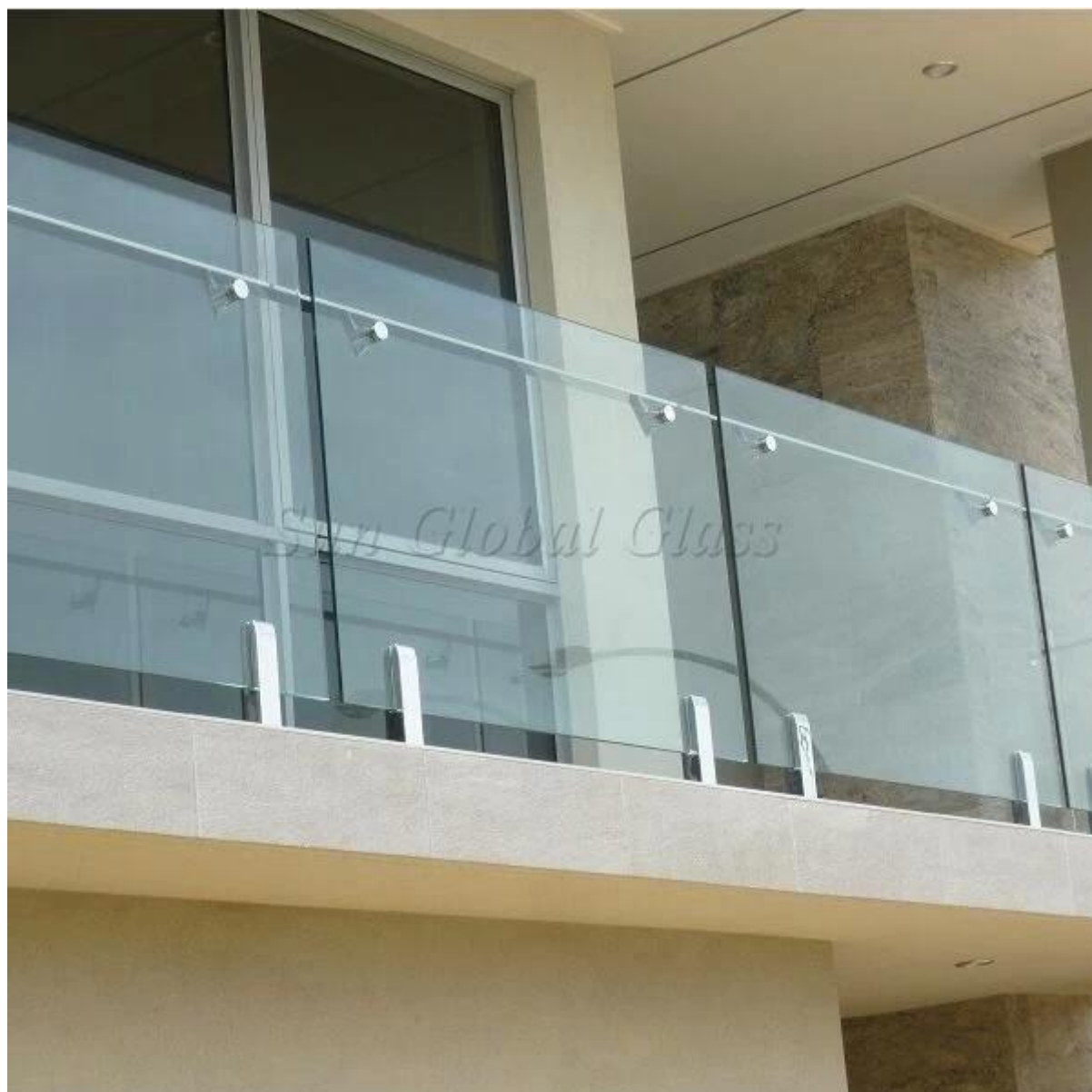
1. aderisca alla norma europea temperata di vetro di sicurezza di EN12150 CE

2. conformarsi alla norma BS 6206 Britain

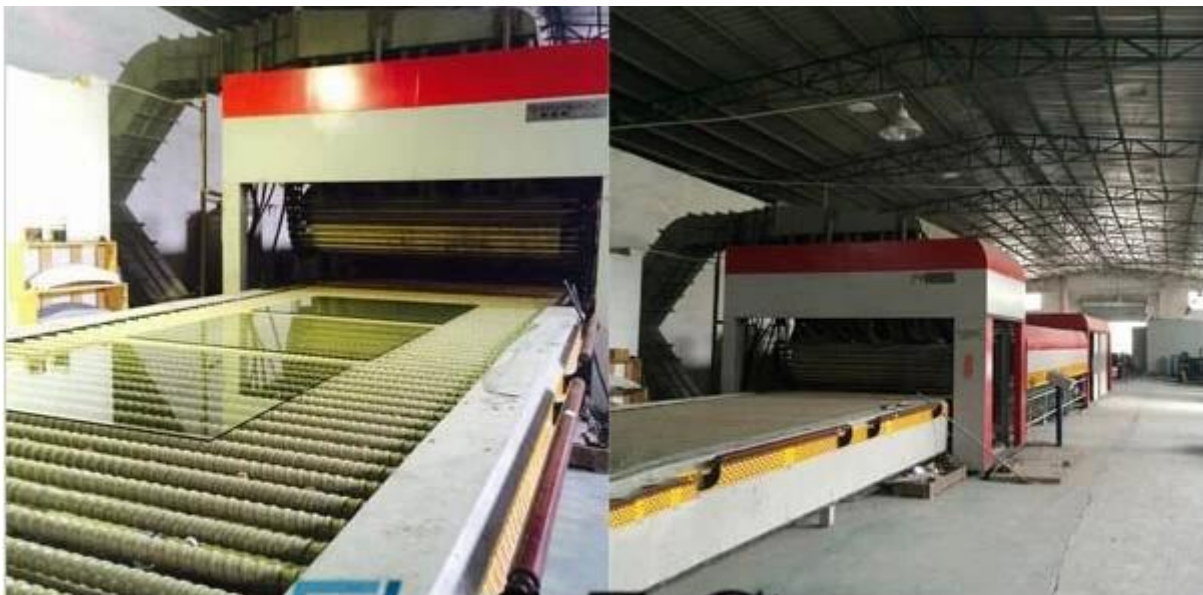
3. conformi con lo standard di vetro temperato 9963-1998 GB

4. conformi con CCC standard cinese temperato e calore-rinforzato vetro

**Pacchetto di 13.52 mmlaminated vetro temperato per balaustra:**



**Linea di produzione per vetro temperato 13.52 mm:**



**S Z G**

Professional glass manufacturer



**Pacchetto:**



**SZG**  
Professional glass manufacturer

*Sun Global Glass*