

SGG 21,52 MM laminato calore imbevuto vetro temperato fornitore e produttore in Cina

Processo di calore imbevuto è quello di ridurre il rischio di rottura spontanea di [pannelli in vetro temperato](#). Per evitare di nichel solfuro (NiS) inclusione causato self-esplosione in vetro temperato, mettere il bicchiere in un calore ammollo camera per diverse ore a temperatura elevata di 290°C. Con questo processo di rinforzo, i pannelli di vetro contiene NiS inclusione sarà rotto in aula, invece di spontanea dopo aver installato a edifici o mobili. Prova intrisa di calore potrebbe causare 93% temperato vetro che contiene inclusioni di NiS rotte.

Tutti i tipi di vetro temperato possono essere condotta con processo termico imbevuto.

21,52 mm laminato calore imbevuto di vetro temperato è costituito da due lastre di vetro temperato 10mm più 1,52 mm PVB nel mezzo. Il PVB è adesivo ed elastico, per evitare la rottura del vetro attraverso. Quando il vetro temperato si è rotto, quei frammenti di vetro piccolo saranno catturati sulla pellicola, invece di caduta al suolo. E il rotto [vetro stratificato](#) è ancora una forma completa nel telaio della finestra, fornire continua protezione prima sostituzione arrivati.

Calore vetro ammollo vs [Vetro temperato](#)

1. Tougheend vetro ha circa % 3 tasso di rottura spontanea, si presenta al luogo e tempo incerto. Calore vetro bagnato è quello di ridurre la rottura spontanea prima di arrivare al campo.
2. calore imbevuto di vetro è la possibilità di forza inferiore rispetto al vetro temperato.
3. calore vetro bagnato non può totalmente evitare di rottura spontanea.

Specifiche di luiale imbevuto vetro stratificato 21,51 mm:

- Spessore: 21,52 mm (HST 10mm temperato vetro + 1,52 mm PVB + 10mm di vetro temperato HST)
- Colore: colori chiari, extrachiaro, satinati, colorati, stampato colore e modello
- Dimensioni: formato personalizzato, massimi 8 metri di lunghezza
- Altri thiccnss: 13,14 mm, mm 13,52 17,52 mm

Applicazioni di Eglialle imbevuto vetro stratificato 21,51 mm:

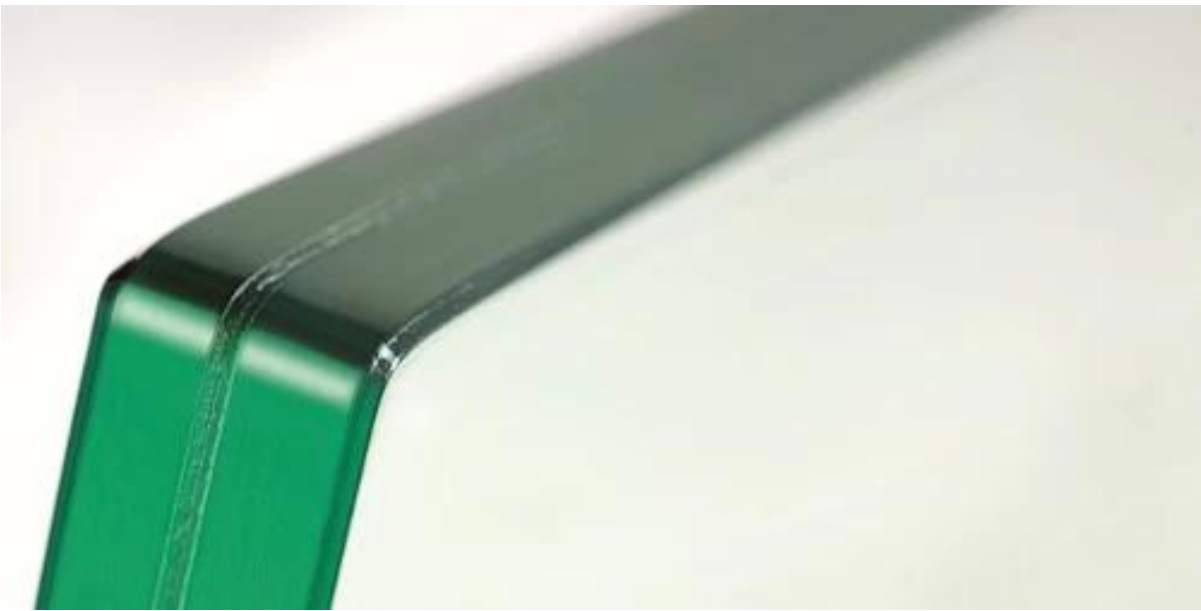
- balaustra in vetro / vetro ringhiere / corrimano in vetro / vetro recinzione
- tetto di vetro / vetro lucernario
- facciata di vetro / parete divisoria di vetro
- altri vetro vetri per alta costruzione di aumento

Qualità di Eglialle imbevuto vetro stratificato 21,51 mm:

- Campione dell'EN
- Marcatura CE
- ISO 9001-2015

Dettagli di Eglialle imbevuto vetro stratificato 21,51 mm:

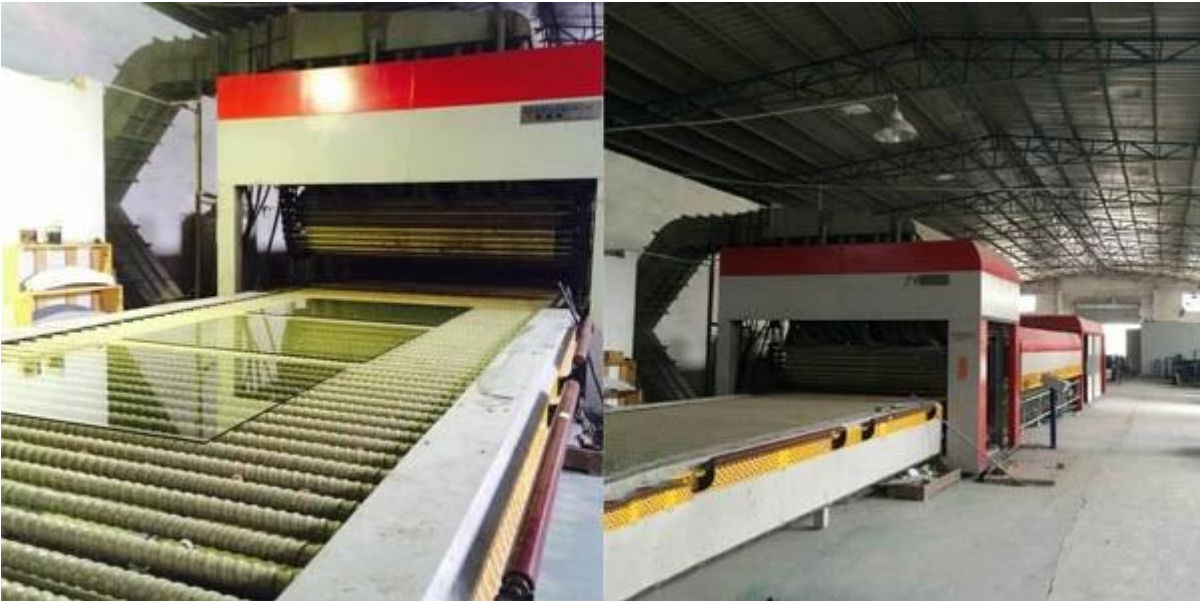
Immagine del prodotto



Tempered Glass Spontaneous Breakage



Linea di produzione:





Pacchetto e carico:



