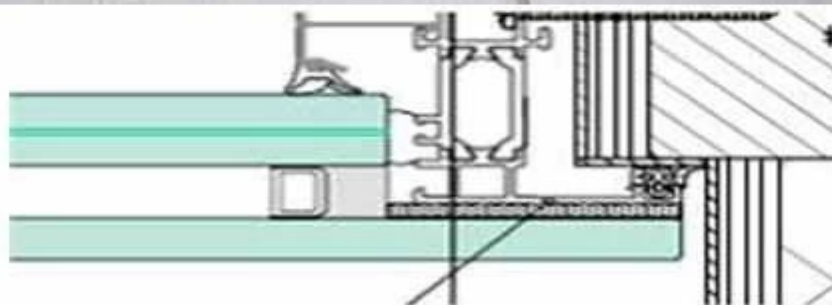


48.52 mm ultra clear vetro coibentato, perfetta costola di vetro, vetro ingegnerizzato perfetto!

Vetro coibentato riferito anche come DGU (doppia vetrata), IGU (unità di vetro isolante), vetro doppio vetrato, vetro isolante, ecc. La corretta adesione e la sigillatura di vetro isolante è una parte fondamentale della finestra e porta, e li rendono hanno una durata eccellente e prestazioni di risparmio energetico.

In questa sezione 48.52 mm ferro temperato isolato vetro costruzione è **vetro temperato Super Clear 12mm** Spazio aereo HST + 15mm/spazio argon 15mm + **21.52 mm ESG VSG**, Possono su misura qualsiasi formati e forme, Sun global glass è completamente attrezzata con AutoCAD, siamo in grado di utilizzare il disegno del cliente DXF per elaborare il vetro, in alternativa possiamo prendere le informazioni richieste dal vostro modello o schizzo e creare un DXF.



Specifica:

1. spessore di vetro: 48.52 millimetro
2. substrato di vetro: vetro temperato del ferro basso
3. formato e figura: formato e figura besopke del vetro
4. Visibile luce trasmittanza: 85%
5. valore SC: $1.58 \text{ w/m}^2 \cdot \text{K}$
6. MOQ: 500 m²

7. Packing: brandnew, cassa durevole del compensato con la protezione della schiuma all'interno.

Vantaggio di vetro cavo isolato:

1. L'unità di vetro isolata Sun Global Glass ha guarnizione primaria e secondaria di più parti di vetro per bloccare fuori l'umidità ed aggiunge la stabilità strutturale per i pannelli di vetro isolati.

2. Sun Global Glass di vetro di marca doppi vetri cavo di offerta un'applicazione dissecante accurata rimuove l'umidità intrappolata nello spazio gas tra i vetri impedendo la condensazione migliorando le prestazioni isolanti. Trasmittanza termica o u-valore è anche ridotto da distanziali o rivestimenti che utilizzano materiali di schiuma strutturale come parte del processo di costruzione della struttura della finestra.

3. il controllo di calore costante per richiamare le temperature ambientali, le viscosità e le proprietà della cura di un materiale di veloce-bonding o di un sigillante di due componenti (2K) è un mosto per un'applicazione costante. Sun Global Glass attrezzature progettate e costruite per fornire accurate, su-ratio di miscelazione e una portata costante di materiale adesivo sigillante per fornire applicazioni di tenuta superiore e fornire barriere termiche altamente strutturali.