

SZG Produttore e fabbrica di vetro stratificato curvo professionale - Vetro stratificato curvo stampato bianco con design a onde da 11,52 mm standard CE

Il vetro stratificato curvo da 11,52 mm con design ondulato è un tipo di vetro stratificato, costituito da due strati di [Vetro trasparente curvato da 5 mm](#) sandwich insieme. Lo strato intermedio è uno strato di pellicola PVB da 1,52 mm, dopo il riscaldamento e il processo speciale ad alta pressione, i due strati di adesione del vetro insieme. Con il processo di laminazione, il vetro stratificato è super resistente e con un'elevata protezione contro la rottura. Il vetro laminato è considerato un vetro di sicurezza nel mercato moderno dei materiali da costruzione.

Per il vetro curvo a disegno ondulato, un pannello di vetro curvo viene prodotto con arco positivo e un pannello di vetro curvo viene prodotto con arco negativo. Vetro curvo installato con arco positivo e negativo e può diventare un design a onde, questo tipo di design è molto comune in facciate, muri, ringhiere ecc.





Shenzhen Sun Global Glass

Specifiche:

Altro spessore: vetro stratificato curvo da 13,52 mm con design a onde, vetro stratificato curvo da 17,52 mm con design a onde, vetro stratificato curvo da 21,52 mm con design a onde, vetro stratificato curvo da 25,52 mm con design a onde, ecc.

Dimensioni personalizzate: max: 3,3 m * 12 m

$R \geq 480\text{mm}$, lunghezza arco $\leq 1500\text{mm}$, altezza $\leq 2400\text{mm}$

$R \geq 6000\text{mm}$, arco Length ≤ 3300 , Height ≤ 12000

Raggio mini 5-6 mm: 1000 mm

Mini raggio 8-12 mm: 1500 mm

Mini raggio 15-19 mm: 2000 mm

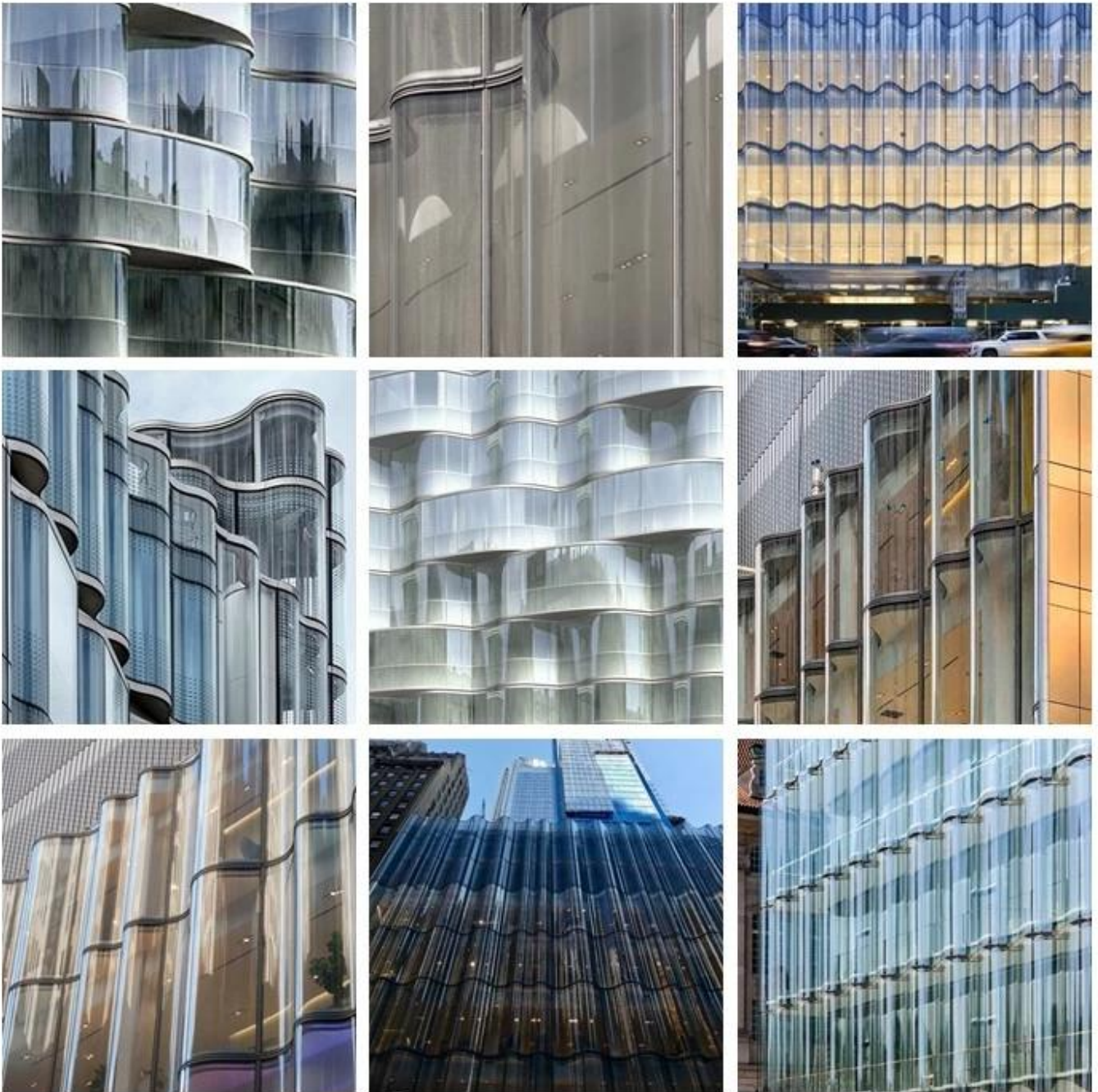
Colore: vetro curvo trasparente, vetro curvo ultra chiaro, vetro curvo acidato, vetro curvo grigio, vetro curvo verde, vetro curvo blu, vetro curvo bronzo o qualsiasi colore basato sul grafico Pantone.



Applicazioni:

Il vetro stratificato curvo con design ondulato è una nuova tendenza negli ultimi anni, ha un ampio utilizzo negli edifici moderni, vedi sotto:

1. Facciata in vetro e facciata continua in vetro
2. Ringhiera in vetro e balaustra in vetro
3. Parete divisoria in vetro

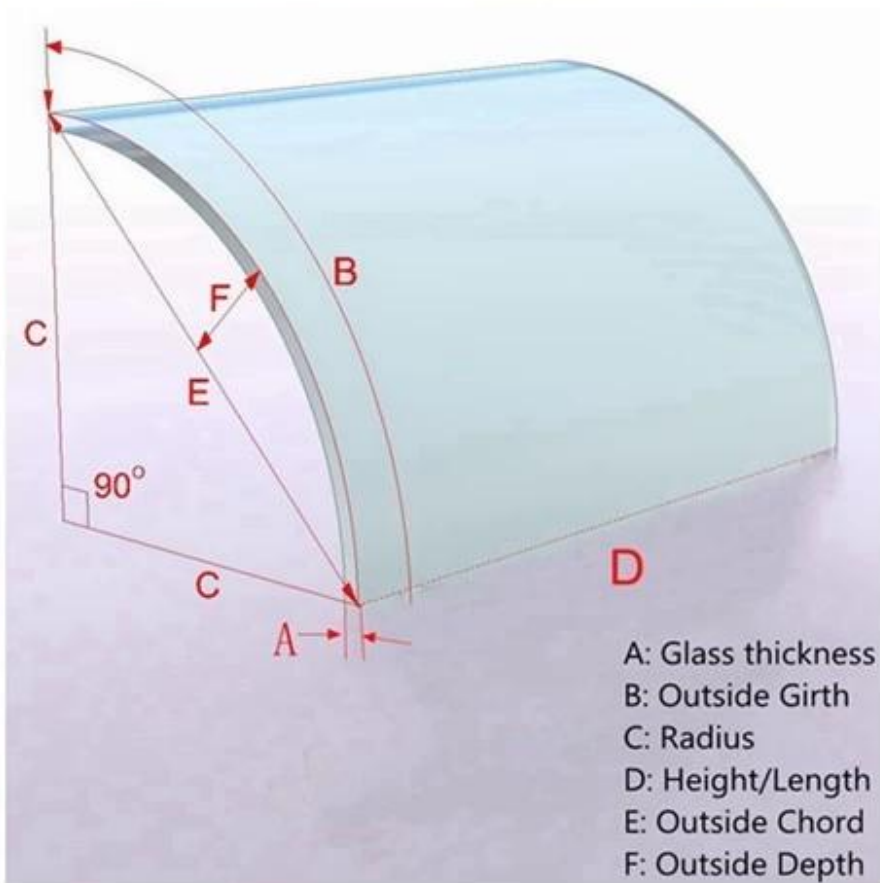
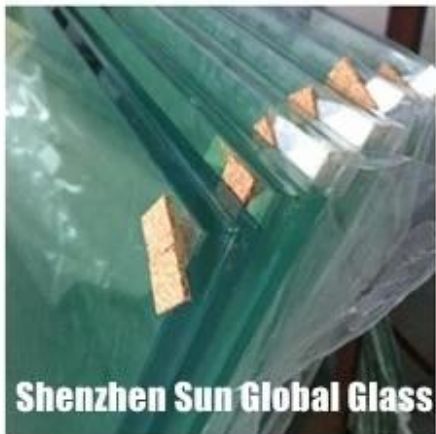
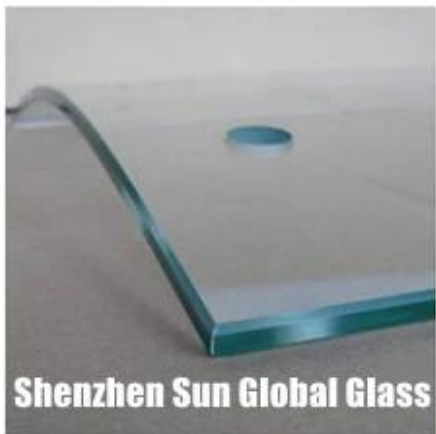
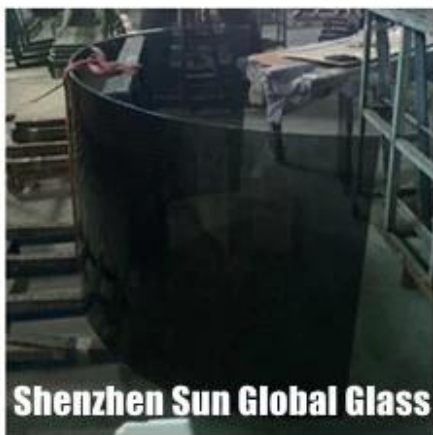


Caratteristiche:

1. Funzione di sicurezza: il vetro curvo con design a onde 55,4 ha funzioni di vetro temperato e vetro stratificato, quando il vetro rotto, i detriti si attaccano ancora al film pvb e non cadono, l'intero vetro è ancora in forma completa per offrire protezione prima sostituzione. Questo perché il vetro stratificato chiamato vetro di sicurezza.
2. La durezza del vetro stratificato temperato curvo è 5 volte rispetto al vetro float ricotto.
3. Il vetro stratificato trasparente curvo può sopportare una temperatura 3 volte superiore al normale vetro float e può sopportare variazioni di temperatura di 300 gradi Celsius.

3. Resistenza ai raggi UV: il vetro stratificato trasparente curvo riduce la penetrazione dei raggi UV e protegge gli oggetti interni dai raggi UV.

4. Il vetro stratificato smerigliato bianco curvo, può proteggere la privacy.



Qualità:

1. Il vetro curvo con design ondulato stratificato smerigliato da 5 mm + 5 mm soddisfa lo standard BS 6206 del Regno Unito.

2. Il vetro curvo con design ondulato stratificato smerigliato da 5 mm + 5 mm è conforme allo standard europeo di vetro di sicurezza EN 12150 CE.

Il vetro curvo con design a onde laminate smerigliato da 3,5 mm + 5 mm soddisfa la certificazione obbligatoria del vetro di sicurezza cinese (CCC)

4. Il vetro curvo con design ondulato stratificato smerigliato da 5 mm + 5 mm soddisfa lo standard europeo di vetro di sicurezza EN 14449.

5. La produzione di vetro curvo con design a onde laminate smerigliato 5mm + 5mm segue lo standard GB9962 del vetro.



Ispezione:

La nostra fabbrica esegue un'ispezione percentuale del 100% prima della consegna, di seguito sono riportate alcune immagini:



Servizio raccordi:

Abbiamo una fabbrica di ferramenta ben cooperata, in grado di fornire accessori per porta della doccia, ringhiera, finestra, ecc.



S Z G

Professional glass manufacturer

