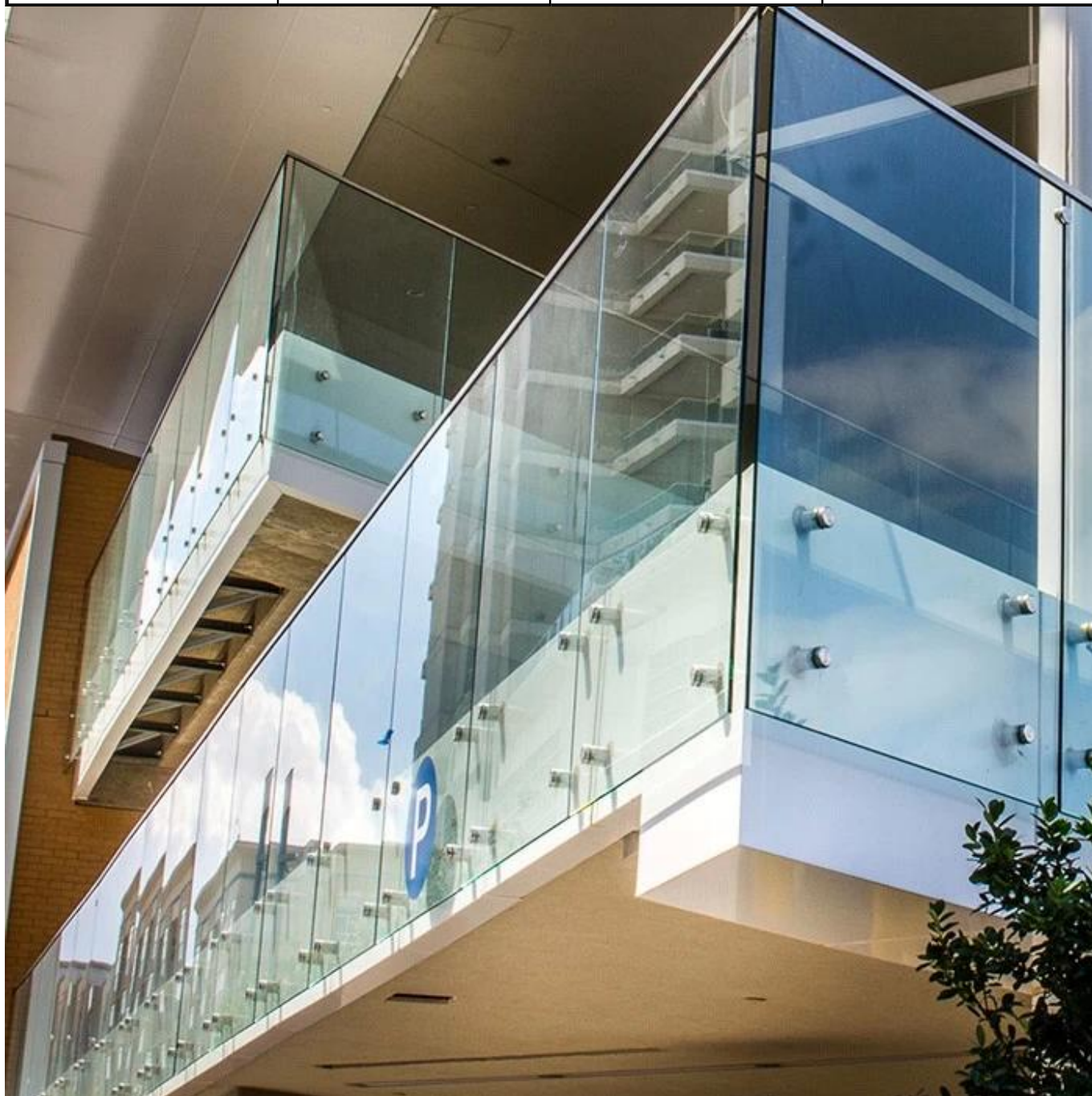


## Standoff sistema di ringhiera balcone di vetro

Glass	vetro temperato	8mm, 10mm, 12mm, 15 millimetri	Cancella, colorato,, serigrafia smerigliato stampato etc.
	vetro laminato	6 + 6mm, 8 + 8 millimetri	
Standoff	SS304 / 306	diametro 38 millimetri	spazzolato / polacco
corrimano superiore	Alluminio, SS304 / 306	Rotonda	spazzolato / polacco / satinato
		Piazza	



**Vetro Standoff Ringhiera sistema**



two pairs of standoff



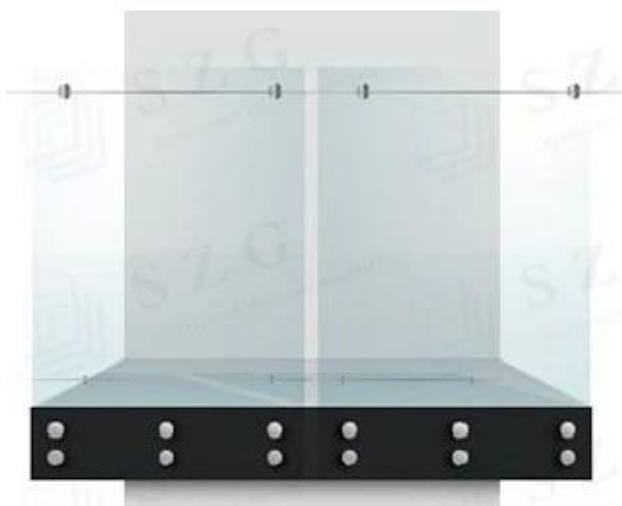
two pairs of standoff and handrail



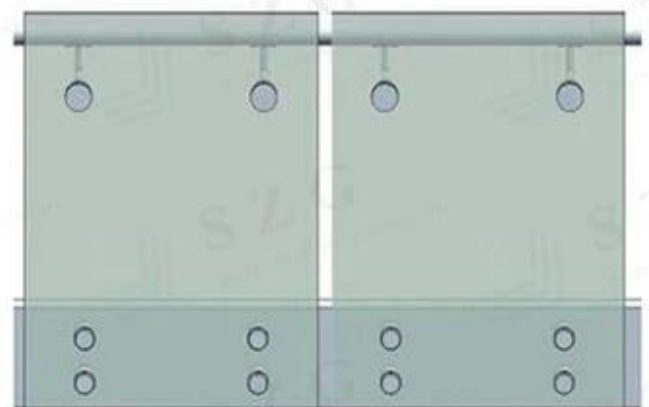
three pairs of standoff



three pairs of standoff and handrail



three pairs of standoff and bracket rail



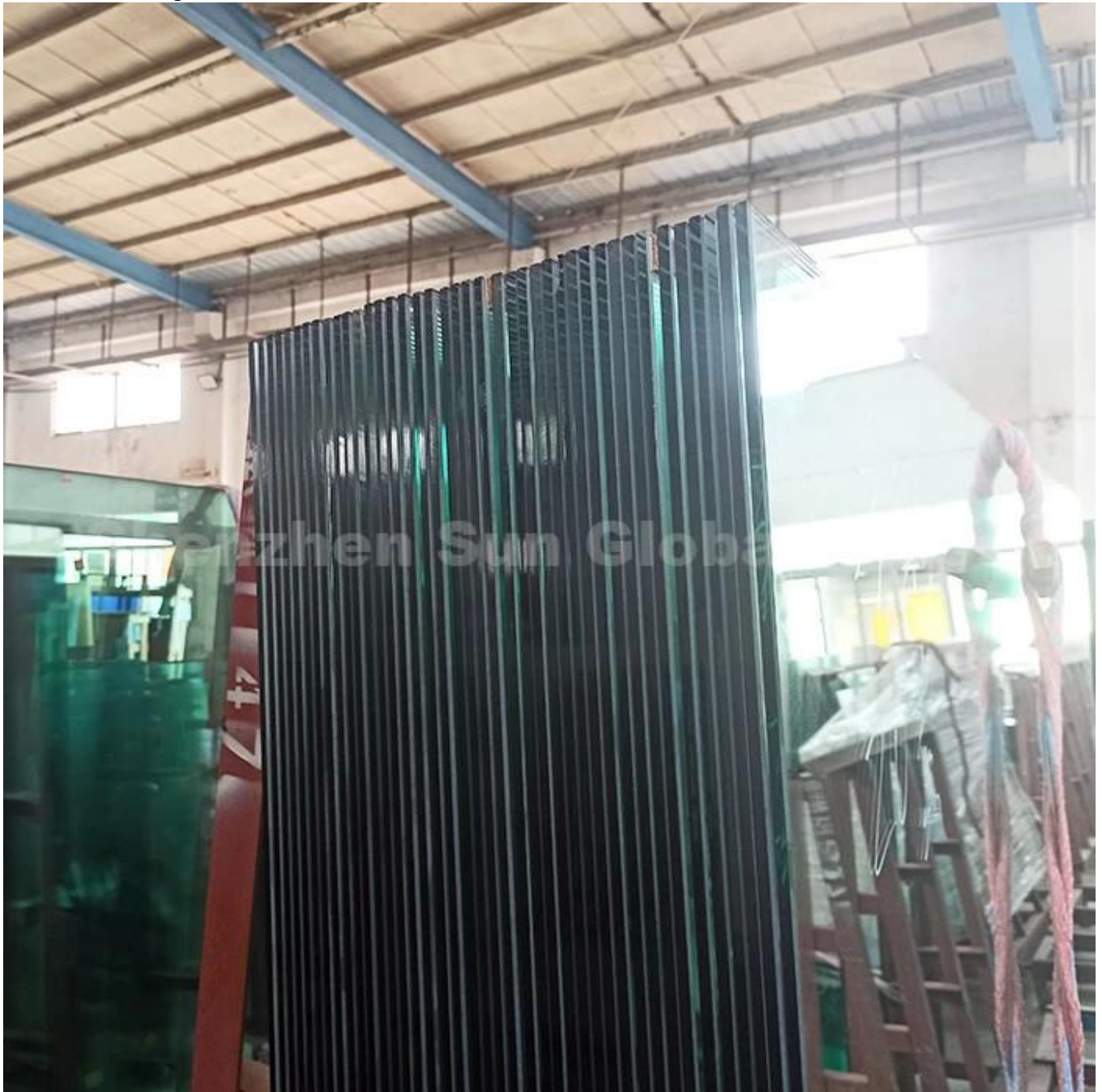
two pairs of standoffs and handrail

## vetro temperato per ringhiera del balcone

vetro temperato è un prodotto finalizzato Una volta che il vetro è stato temperato, non può più essere modificato A seconda dell'uso previsto del prodotto finale, prima il vetro sarebbe taglio, allora lucidato... Infine, eventuali fori o tacche sarebbero perforati nel bicchiere. Dopo tutto fabbricazione era completa, il vetro sarebbe realizzata tramite rinvenimento forno e il vetro cotto a ovunque tra 800 e 1400 °, a seconda

del suo spessore.

Ci sono un paio di ragioni per vetro temperamento Uno è quello di rafforzare il vetro, dopo essere stato temperato il vetro diventa molto forte sulla sua faccia, il che rende molto più difficile da rompere, L'altra ragione è la sicurezza. quando o se il vetro si rompe, invece di rompere in grandi schegge di vetro che normalmente si vede, si rompe in tanti piccoli pezzi. I pezzi più piccoli sono ancora molto taglienti.



### **Vetro stratificato per ringhiera del balcone**

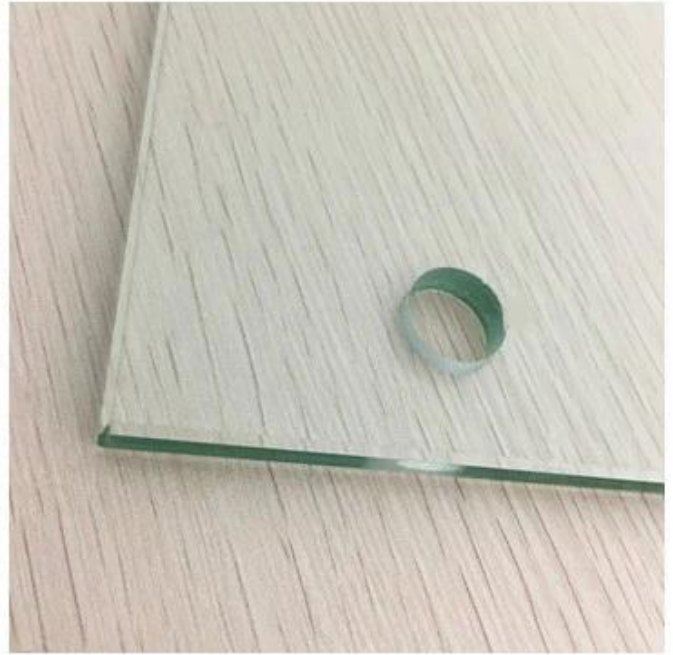
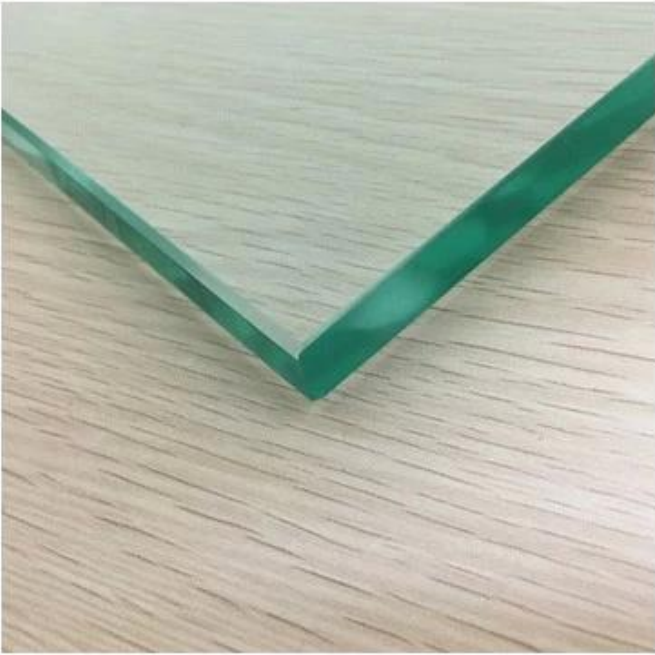
vetro laminato è composto da due o più lastre di vetro che sono uniti insieme da uno strato di una butyal plastica o polivinilico (PVB) Questo costituisce essenzialmente un sandwich di vetro, con il vetro incastonato tra i due. strati esterni. Il vetro stratificato può bloccare fino al 97% delle radiazioni UV, che lo rende ideale per le stanze della casa che ottengono un sacco di sole.

vetro stratificato è un pezzo ancora più forte e resistente del vetro si installa nei nostri lucernari Quando influenzato da qualcosa, le crepe vetro, ma non rompere il vetro viene tenuto insieme dallo strato interno acrilico.. , il che significa che i frammenti di vetro non cadranno verso il basso e la gente feriti.



### **la lavorazione del vetro**

Per il sistema inferriata vetro stallo, il vetro è bordi necessità lucidare e fori elaborazione processo di lucidatura è quello di prevenire il rischio di ferire causato da spigoli vivi, e il processo di perforazione deve essere applicato il distanziatore e. vetro sul muro. SZG in grado di fornire questi lavorazione del vetro al conveniente per l'installazione di ringhiera del balcone.



**Standoff Parete per Ringhiera sistema**



# corrimano Top per Ringhiera sistema



handrail fitting series  
complete solutions



**180° Straight Joiner**



**90° Corner Joiner**



**Wall Mount Bracket**



**End Cap**



**Horizontal Adjustable**

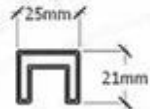


**Vertical Adjustable**

## S. S handrail



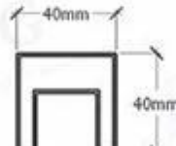
Dia: 25mm



25\*21mm

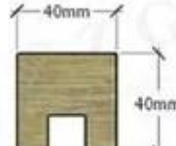


Dia: 42mm



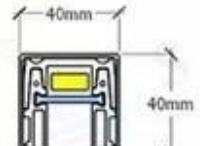
40\*40mm

## wood handrail



40\*40mm

## Alu handrail



40\*40mm

Benvenuti a mandare una richiesta con il vostro requisito particolare e domanda.