

specyfikacje

Maksymalny ciężar bramy: 100 kg

Maksymalna szerokość bramy: 1050mm

podłogowe montuje powierzchnię mocującą (bez kopania)

Redukcja czasu i kosztów instalacji podjęta przez

samozamykająca, gdy drzwi są zamknięte do 85 stopnia

Podwójne działanie, maksymalny kąt otwarcia drzwi: 125 stopni

blokady otwarcia drzwi otwarte na kąt 90 stopni

regulacja zaworu dostępne dla kontroli prędkości zamykania

własnym umieszczona, przy biegu drzwi do położenia początkowego

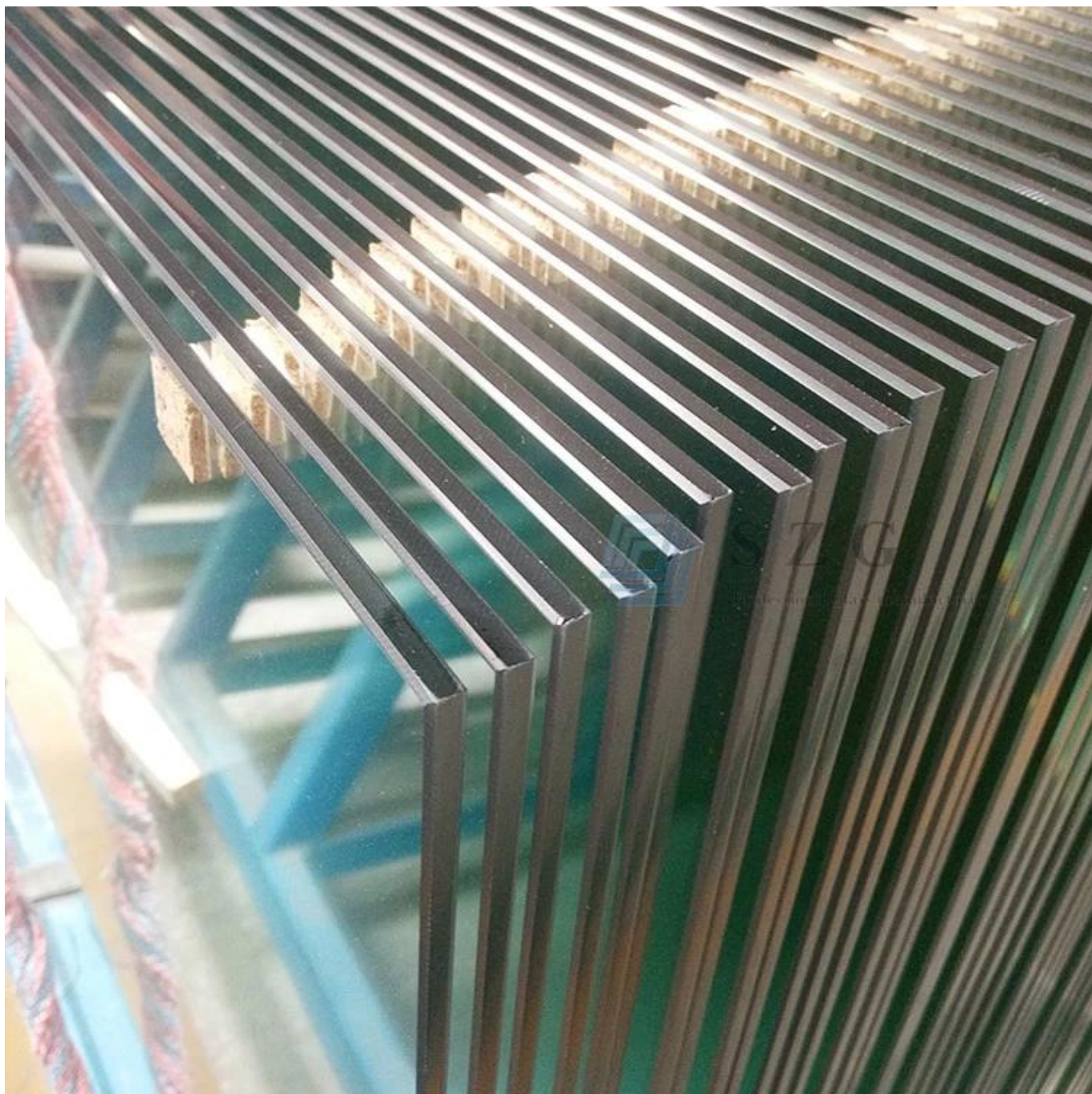




Szkło Drzwi

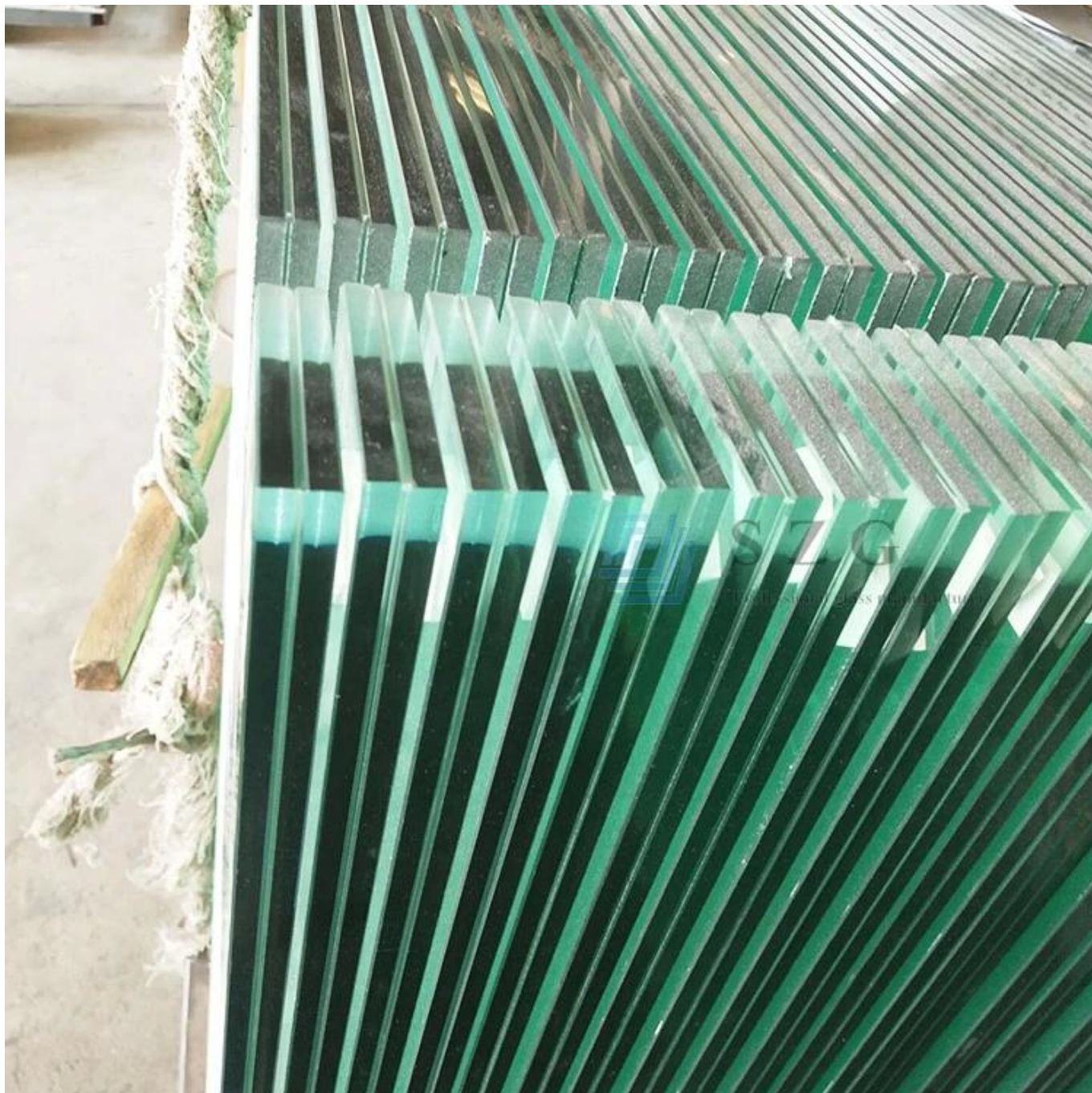
10mm 12mm hartowane

Hartowane szkło jest wytwarzane za pomocą sterowanych procesów termicznych lub chemiczną procesy biorące udział w procesie produkcyjnym zwiększyć jej wytrzymałość w porównaniu do tradycyjnych „płyty glass”. Gdy hartowane, zewnętrzna powierzchnia ma tendencję do kompres. w tym samym czasie, wewnętrzna powierzchnia staje się napięcie, które sprawia, że szkło odporne na pęknięcie, nie przerywa jak starej „szkła odprężonego” to tylko w bezpieczny kruszy na małe cząstki granulatu, które nie przecięty.



11.52mm 13.52mm Szkło laminowane

szkło laminowane jest przez wklejenie PVB (poliwinyllobutyral) Warstwa kleju żywicy pomiędzy dwoma lub więcej części tafli szklanej, a następnie ogrzewanie, prasowanie i spajanie ich razem, aby utworzyć płaską lub zakrzywioną produkt związek szklanych. arkusz szkła do wytwarzania szkła laminowanego może mieć zwykły, szkło float, hartowane szkło barwione szkło, szkło pochłaniające ciepło lub szkła odbijający ciepło itp szkło laminowane ma dobrą przejrzystość, a także jej odporność na uderzenia jest kilka razy większa niż w przypadku zwykłego arkusza szkła. szkło pancerne wykonany jest przez łączenie wielu warstw zwykłego szkła lub szkła hartowanego. Ze względu na adhezję PVB filmu kleju, nawet gdy pęka szkło, jego fragmenty zachować wiążące cienkiej folii i nie zaszkodzi osób, a powierzchnia rozdrobnionego szkła pozostaje czyste i gładkie, co skutecznie zapobiega przenikaniu lub fragmenty spada, co zapewnia bezpieczeństwo człowieka. szklana laminowana z inną szkła płaskiego ma inne funkcje, takie jak wytrzymałość Odporność na ciepło i odporność na wilgoć itd.



Sprzęt do drzwi

Szkoło Clamp

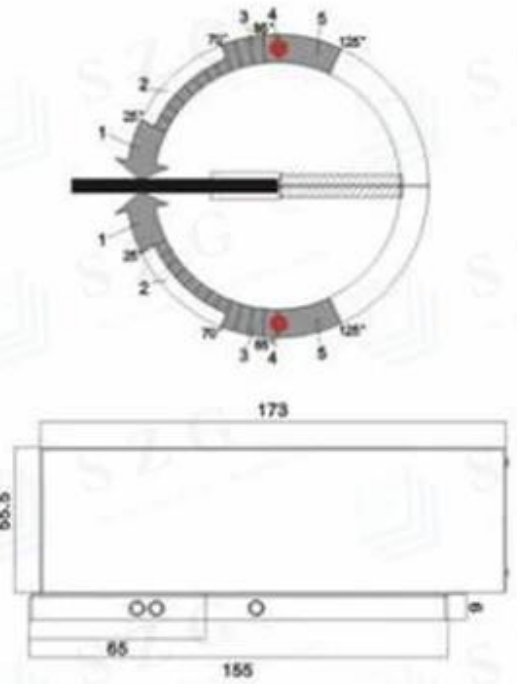
Zakres zamknięcia 25 ° - 0 ° C (regulowana przez śruby zawór 2)

Zakres zamknięcia: 70 ° - 25 ° (regulowana przez śruby zawór 1)

Zakres zamknięcia 85 ° - 70 ° C (bez regulacji)

Zakres zamknięcia: 90 °

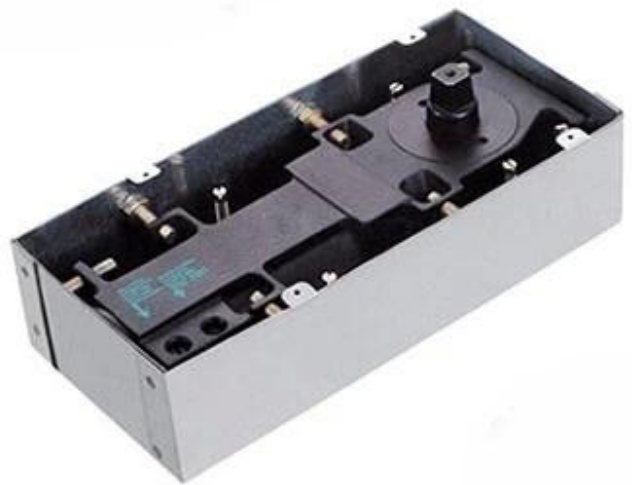
Zakres zamknięcia: 125 °



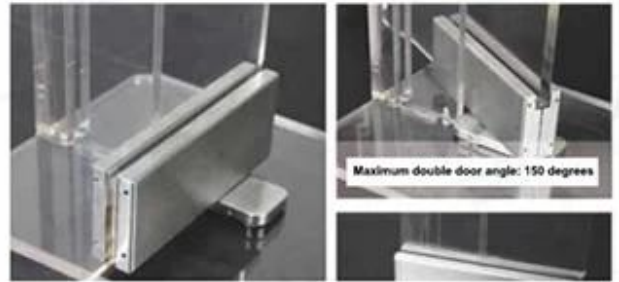
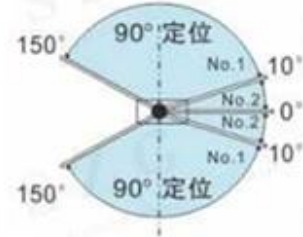
Sprężyna podłogowa

Materiał: stalowy korpus z pokryciem ze stali nierdzewnej

Wykończenie: linia włosów



bezzramowa ilustracja montażowa



Zapraszamy do wysłania zapytania o szczegółach i pytanie.