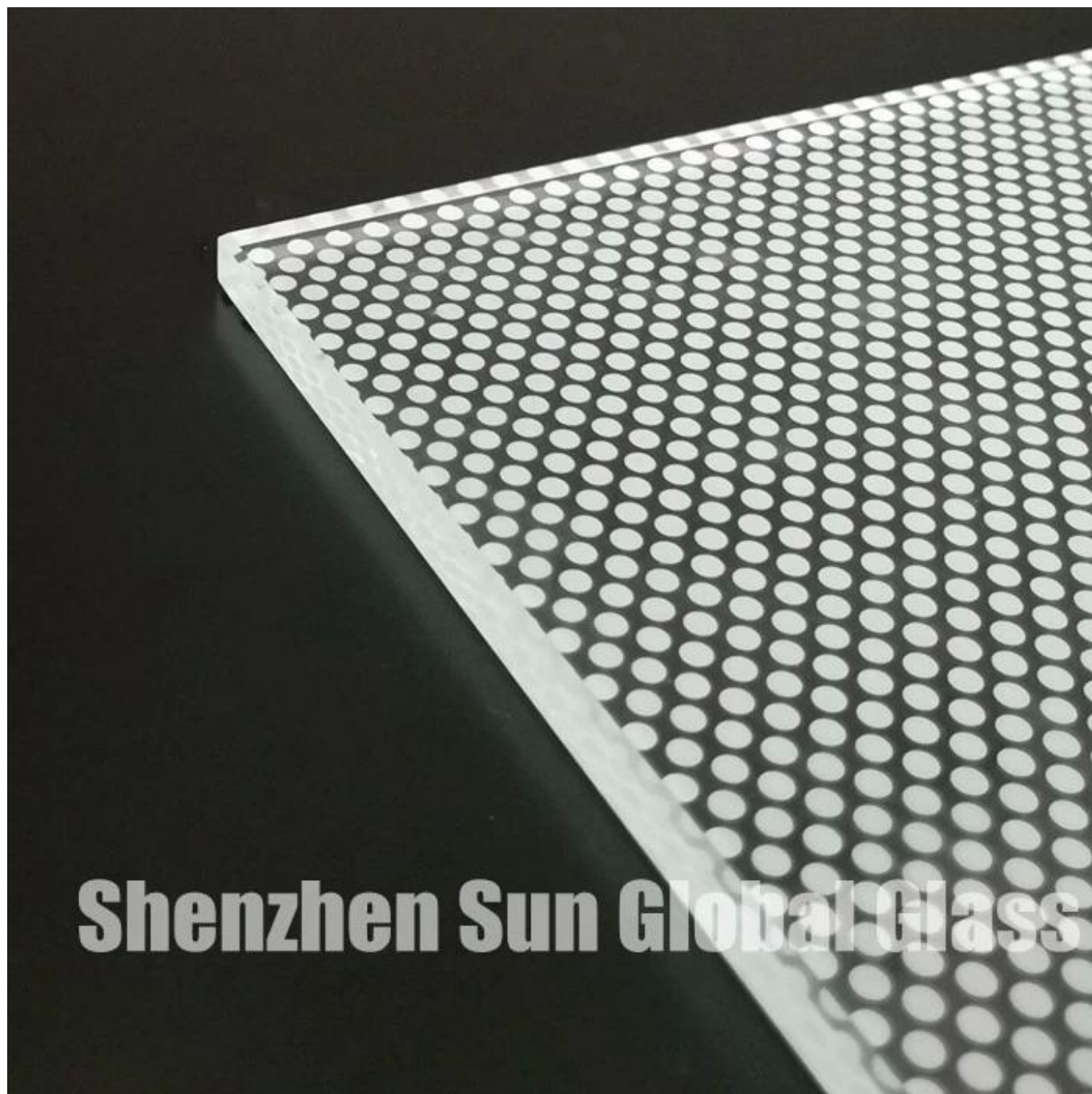


SZG 12 mm przezroczyste ceramiczne szkło spiekane w kropki HS --- Najlepsza marka szkła malowanego i fabryka szkła HS w Chinach

12 mm szklana fryta ceramiczna HS ma nałożyć ciekłą warstwę farby ceramicznej na **12 mm przezroczyste szkło** s u rface poprzez przyjęcie procesu drukowania sitodruku. Szkło drukowane jest p u przystosowujące piec do temperowania u re 520 ~ 600 °C do wypalania, nadruk na szkłe u szkliwa może być utrwalony w szkłe, tworząc kolorowe wzory dekoracyjne u.





Shenzhen Sun Global Glass



Shen Sun Global Glass



Feat u res:

1. Szkło HS ze spiekem 12 mm nie istnieje eksplozja spontaneo u.
2. Kolor nie blaknie: kolor 12 mm ceramicznej szklanej fryty nie blaknie na zawsze, nawet zepsuty.
3. Szkło 1/2 cala z Fitem jest trzy razy mocniejsze niż zwykłe szkło float.

4. Bogaty wybór kolorów na podstawie kart PANTONE lub RAL.



Aplikacje:

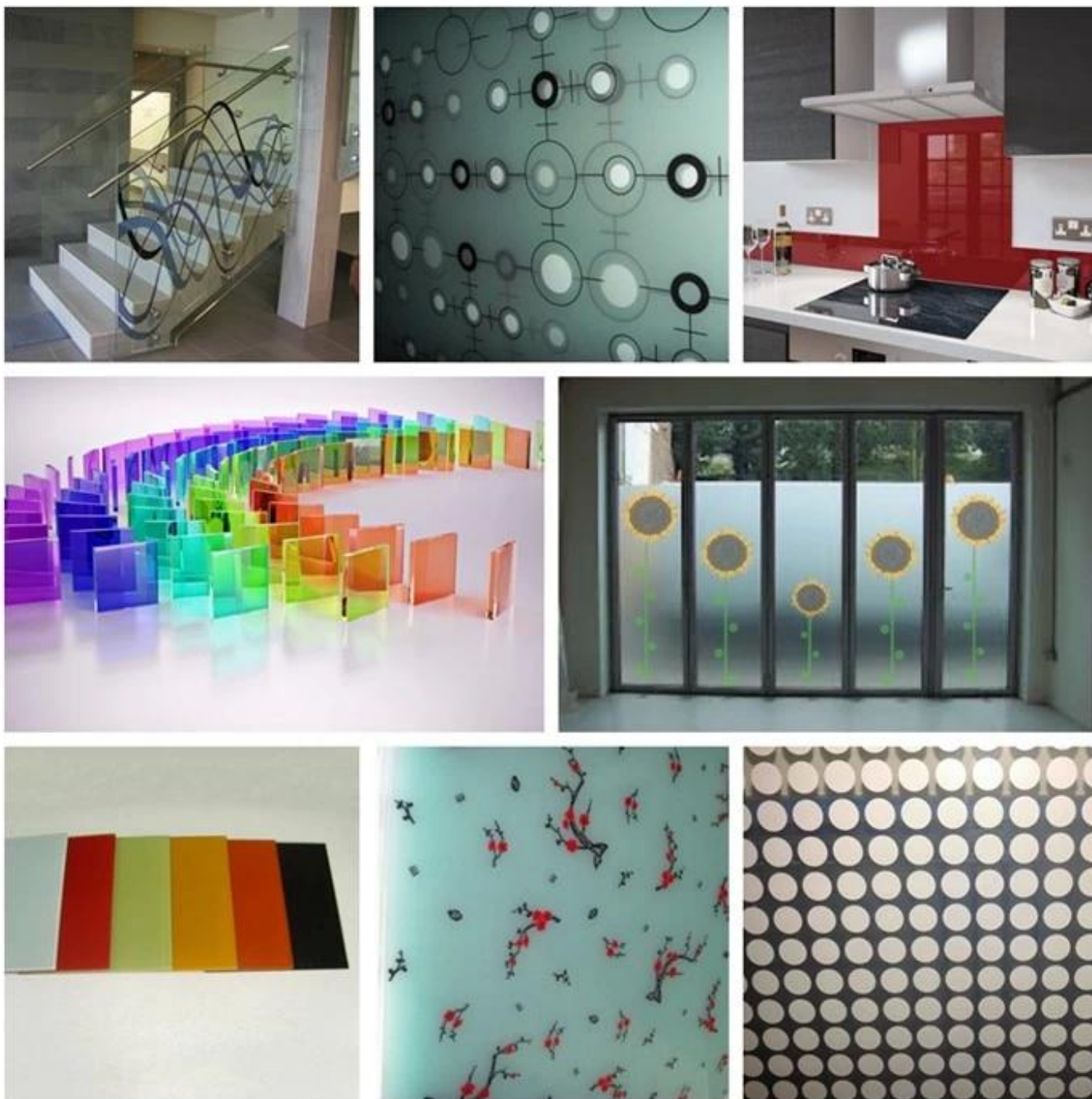
12 mm przezroczyste szkło malowane HS jest szeroko u sed w architekturze u ral i dekoracji wnętr, patrz poniżej:

Szklane drzwi prysznicowe lub szklane drzwi

Szklane blaty

Szklana ścianka działowa lub szklana ściana

Szklane ogrodzenie, szklana balustrada, szklana balustrada u itp.



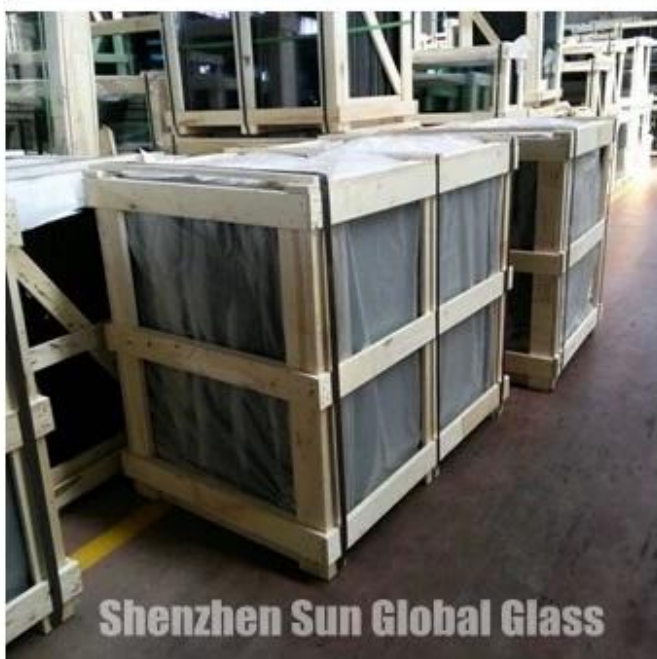
Dane techniczne:

1. grubość: szkło malowane 4 mm HS, szkło malowane 5 mm HS, szkło malowane 6 mm HS, szkło malowane 8 mm HS, szkło malowane 10 mm HS, szkło malowane 15 mm HS, szkło malowane 19 mm HS itp.

2. Minimalny rozmiar wydruku u m: 300 x 300 mm
Maksymalny rozmiar wydruku u m: 3300 x 12000 mm

3. kolory: każdy kolor będzie szyty na zamówienie na podstawie wykresów Pantone lub RAL

4. Otwory, krawędzie, proces narożny bezpieczeństwa oparty na rysunku AA stomerów c u i des ig n.



Q u ality:

1. Ceramiczne szkło spiekane 12 mm HS spełnia normę szkła bezpiecznego BS 6206 U K.
2. Ceramiczne szkło spiekane 12 mm HS spełnia normę EN 12150 CE E u Ropean Glass Glass.
3. Ceramiczne szkło spiekane 12 mm HS spełnia chiński certyfikat bezpiecznego szkła Comp u Isory Certification (CCC)
4. Ceramiczne szkło frytowe 12 mm HS spełnia standard GB15763.2.

