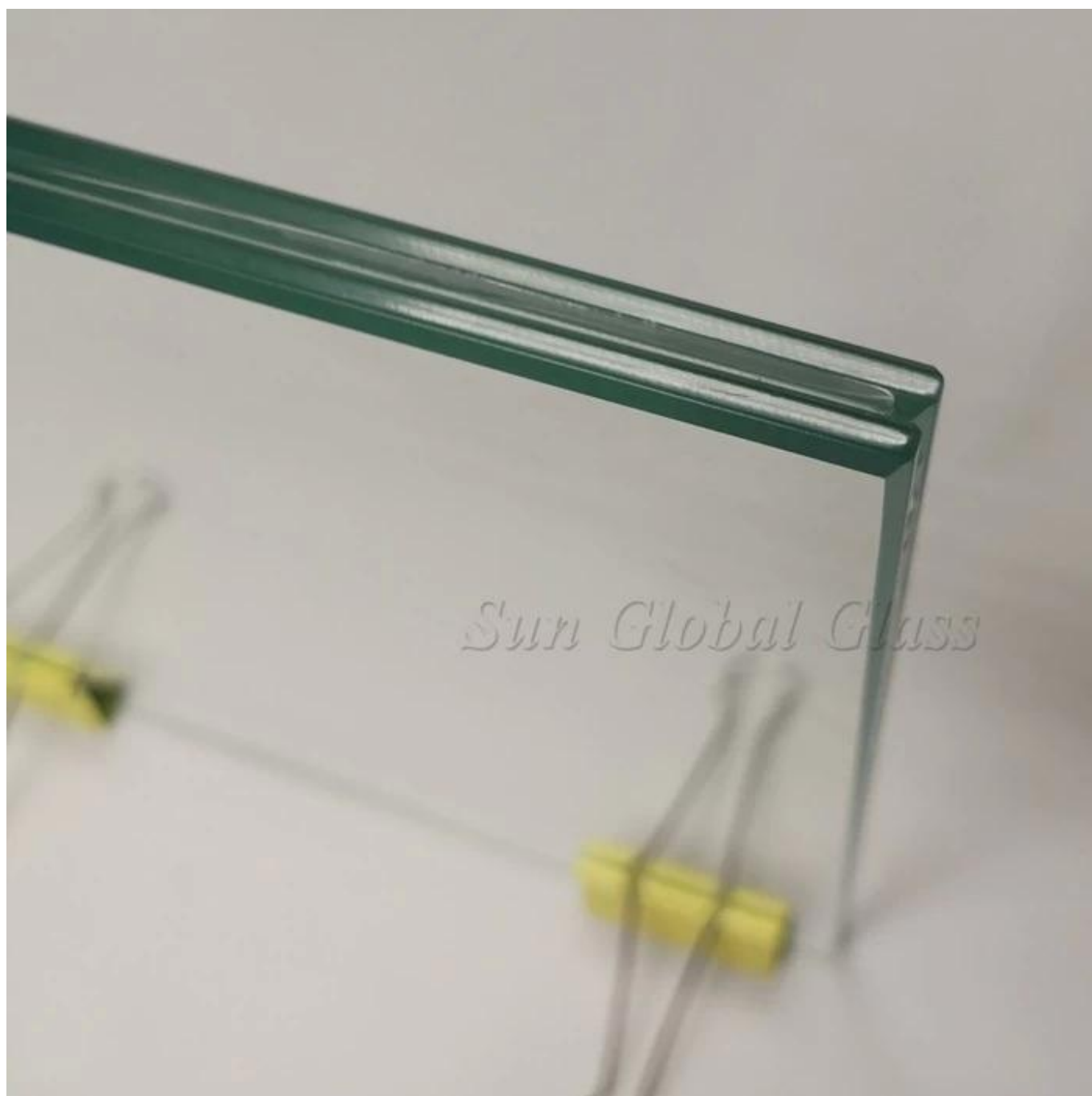


SZG 8mm + 0.89mm SGP film + 8mm hartowane szkło laminowane - Najlepsze szkło laminowane marki w Chinach w branży szkła budowlanego

16.89mm Szkło laminowane odporne na huragany SGP wykonane jest dwiema warstwami [8 mm szkło hartowane](#) oraz z folią międzywarstwową SGP. Porównując z PVB lub EVA, laminowane szkło SGP ma najwyższą wytrzymałość i spójność, ułatwia dostosowanie do najnowszych i najbardziej rygorystycznych wymogów na dzisiejszym rynku budowlanym.





Specyfikacja:

Podłoże szklane Opcje: szkło ultra przezroczyste, szkło przezroczyste, szkło barwione, szkło refleksyjne, szkło sitodrukowe, szkło Low-E , szkło matowe itp.

SGP Grubość filmu Sentry: 0,89 mm / 1,52 mm / 2,28 mm

Grubość szkła laminowanego SGP: 10,89 mm szkło laminowane SGP, 12,89 mm szkło laminowane SGP, 16,89 mm szkło laminowane SGP, 20,89 mm szkło laminowane SGP, itp.

Marka SGP: DuPont lub Saflex SOLUTIA na życzenie klientów

Maksymalny rozmiar: 6000 mm (długość) * 2500 mm (szerokość), może być spersonalizowany

Kształt szkła: dostępne są zarówno płaskie laminowane szkło, jak i zakrzywione szkło laminowane, dostosowujemy je na podstawie rysunku klienta.



Funkcje:

1. Wytrzymałość na rozdarcie laminowanego szkła sgp jest 5-krotnie większa niż szkła laminowanego PVB, a twardość szkła sgp jest 100 razy większa niż szkła laminowanego PVB.
2. Ponieważ szkło laminowane SGP ma najwyższą kleistość, ma funkcję odporności na huragan, może wytrzymać większe burze.

3. Laminowane szkło warstwowe Sgp poprawia wydajność szkła kuloodpornego.
4. Niezwykle trwałe i odporne utrzymuje szkło w nieskazitelnej i przejrzystej po latach ekspozycji.
5. Laminowane szkło filmowe sgp nadaje się do bezramkowego projektowania na wolnym powietrzu, np. Balustrady balkonowej itp.
6. Doskonała skuteczność bezpieczeństwa po złamaniu.

Material Performance	SGP	PVB
Tensile Strength MPA	34.5	28.1
Tear Strength MJ/m3	50	10-15
Fracture Expansion Rate	400%	275%
Haze Degree	<<2%	<2%
Yellow Index	<1.5	6-12
Index of Refraction	1.5	1.47~1.5
Transmittance 6mm Clear+1.52mm+6mm Clear	89%	89%
UV Resistance Rate 3mm Clear+0.38mm+6mm Clear	99.9%	99.9%
Ignition Point	470°C	410°C
Flame Spread Index	30	60
Combustion Smoke Index	215	350

Aplikacja SGP:

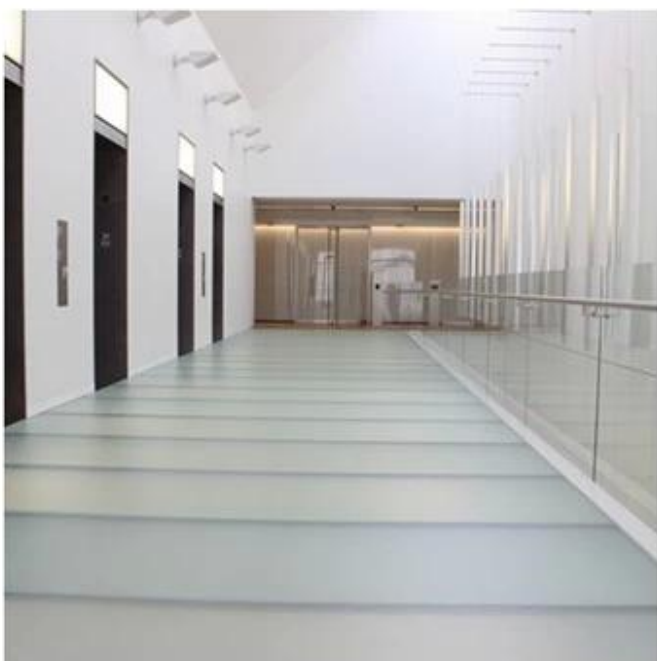
Ponieważ szkło laminowane SGP ma dobrą wydajność, jest szeroko stosowane w różnych gałęziach przemysłu. Z bezpieczeństwem, pięknem i unikalnym połączeniem dalszego popytu, szkło laminowane SGP

ma szerokie zastosowanie w budownictwie, patrz poniżej:

1. Szklany chodnik, szklany most, szklana podłoga itp

2. Projekt na wolnym powietrzu, taki jak balustrada balkonowa, ogrodzenie basenu.

3. Fasada szklana, szklana ściana osłonowa itp



Certyfikaty jakości:

Produkowane laminowane SZG Sgp ściśle przestrzegają systemu jakości ISO9001. Przekazuje krajowe i międzynarodowe standardy jakości.

1. Szkło laminowane SGP o grubości 16,89 mm spełnia chiński standard jakości CCC Certificate.
2. Szkło laminowane o grubości 16,89 mm SGP spełnia normę europejską EN14449, E12510 i amerykański rynek SGCC.
3. Szkło laminowane o grubości 16,89 mm SGP spełnia brytyjską normę BS6206.
4. 16,89 mm szkło laminowane SGP spełnia chiński standard szkła budowlanego GB9962 i GB15763.2.

