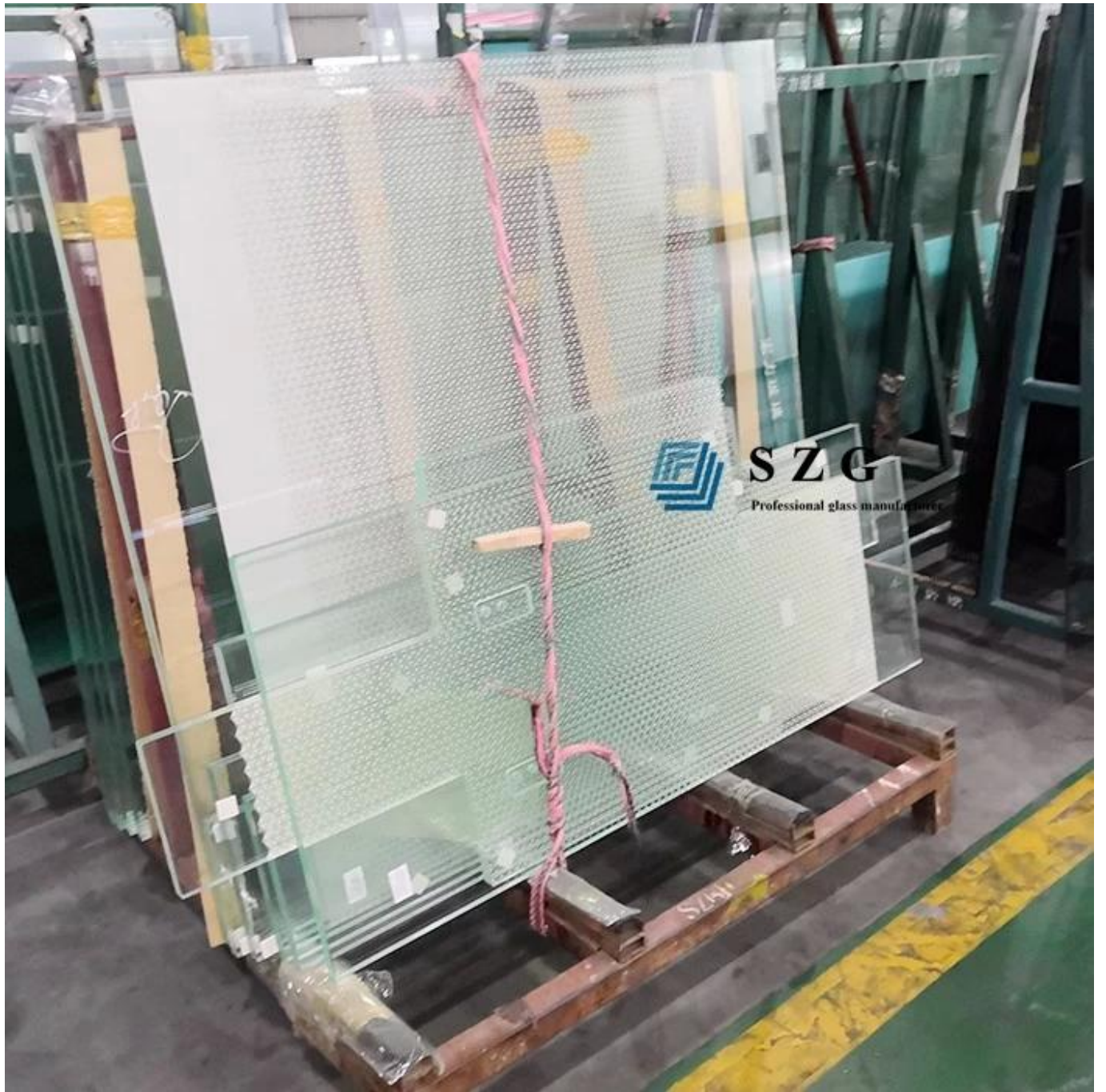
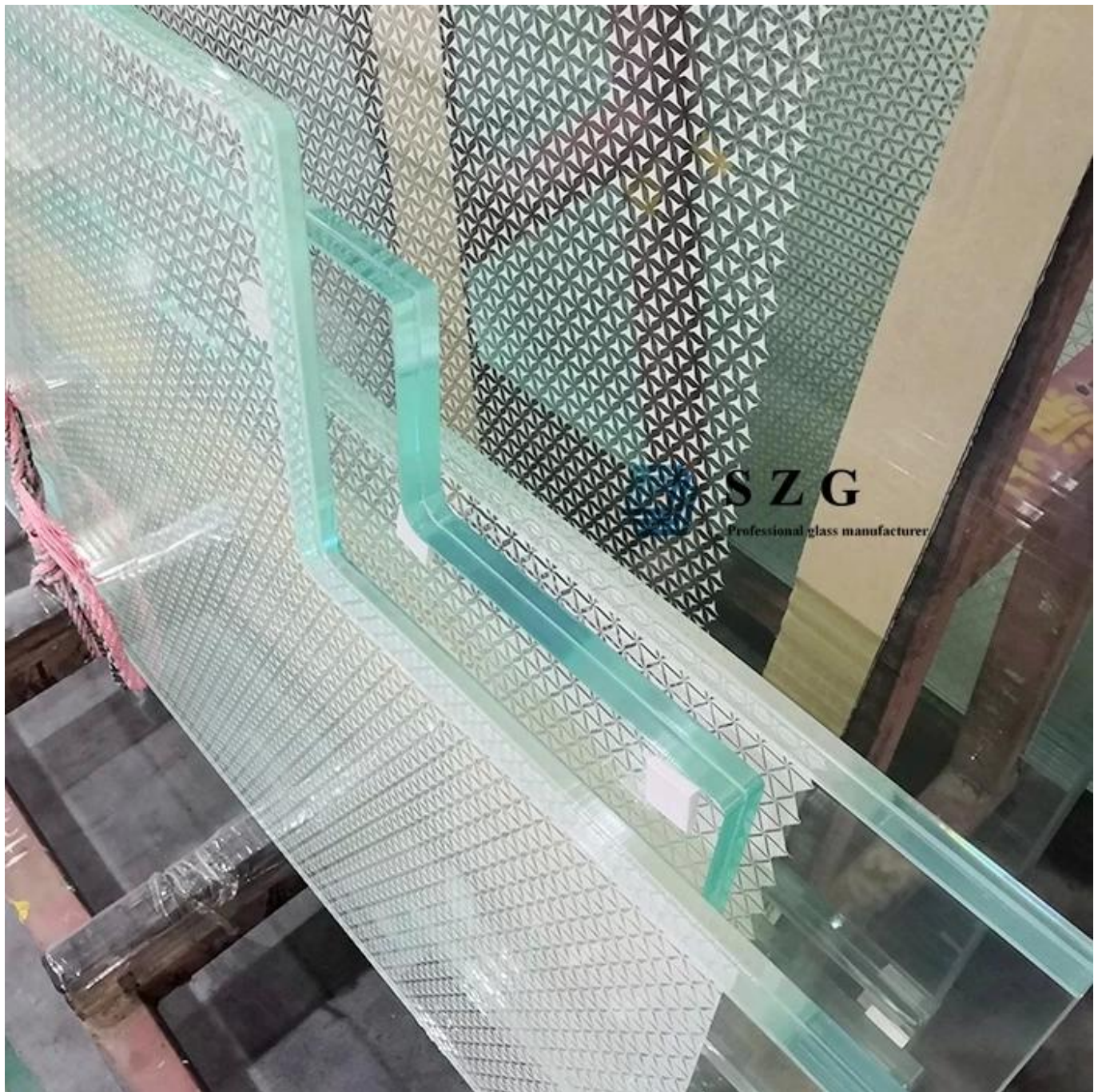


**Hartowane szkło laminowane o grubości 17,52 mm z ultra przezroczystym sitodrukiem** jest rodzajem bezpiecznego szkła z efektem dekoracyjnym i ochroną prywatności. Wykonany z jednego kawałka 8 mm ultra przezroczystego szkła z sitodrukiem i jednego kawałka [8 mm ultra przezroczyste szkło hartowane](#), połączone razem folią 1,52 mm PVB. Szkło z sitodrukiem powstaje poprzez wydrukowanie warstwy tuszu ceramicznego na powierzchni szkła przez siatkę sitową w celu późniejszego odpuszczenia lub wzmocnienia termicznego. Szkło hartowane z nadrukiem sitodrukowym ma funkcje trwałego, odpornego na zarysowania, przeciwsłonecznego i przeciwodblaskowego itp.







## **Zalety ultra przezroczystego, hartowanego szkła laminowanego z sitodrukiem**

1. Jest to szkło bezpieczne, może wytrzymać penetrację od uderzenia. Nawet jeśli szkło pęknie, odłamki przylgną do międzywarstwy i nie rozproszą się. W porównaniu z innymi rodzajami szkła, szkło laminowane ma znacznie wyższą wytrzymałość na wstrząsy, włamanie, pękanie i pociski.

2. Materiał ultra przezroczystego szkła ma znacznie niską zawartość żelaza niż zwykłe przezroczyste szkło, pochłania mniej zielonego pasma w świetle widzialnym, może zapewnić spójność koloru szkła, sprawić, że szkło wygląda pięknie.

3. Może utrudniać przenoszenie ciepła słonecznego i zmniejsza obciążenia chłodnicze.

4. Posiada funkcję izolacji akustycznej, folia międzywarstwowa PVB skutecznie pochłania dźwięk.

5. Zapewnia różnorodność w projektowaniu kolorów i wzorów, może być również dostosowywany do potrzeb projektowych i tworzenia szczególnego charakteru przestrzeni.

6. Nie tylko zapewnia dobre oświetlenie budynku, ale także chroni prywatność w pomieszczeniu.

## **Aplikacje**

Poręcz i balustrada

Ścianka działowa

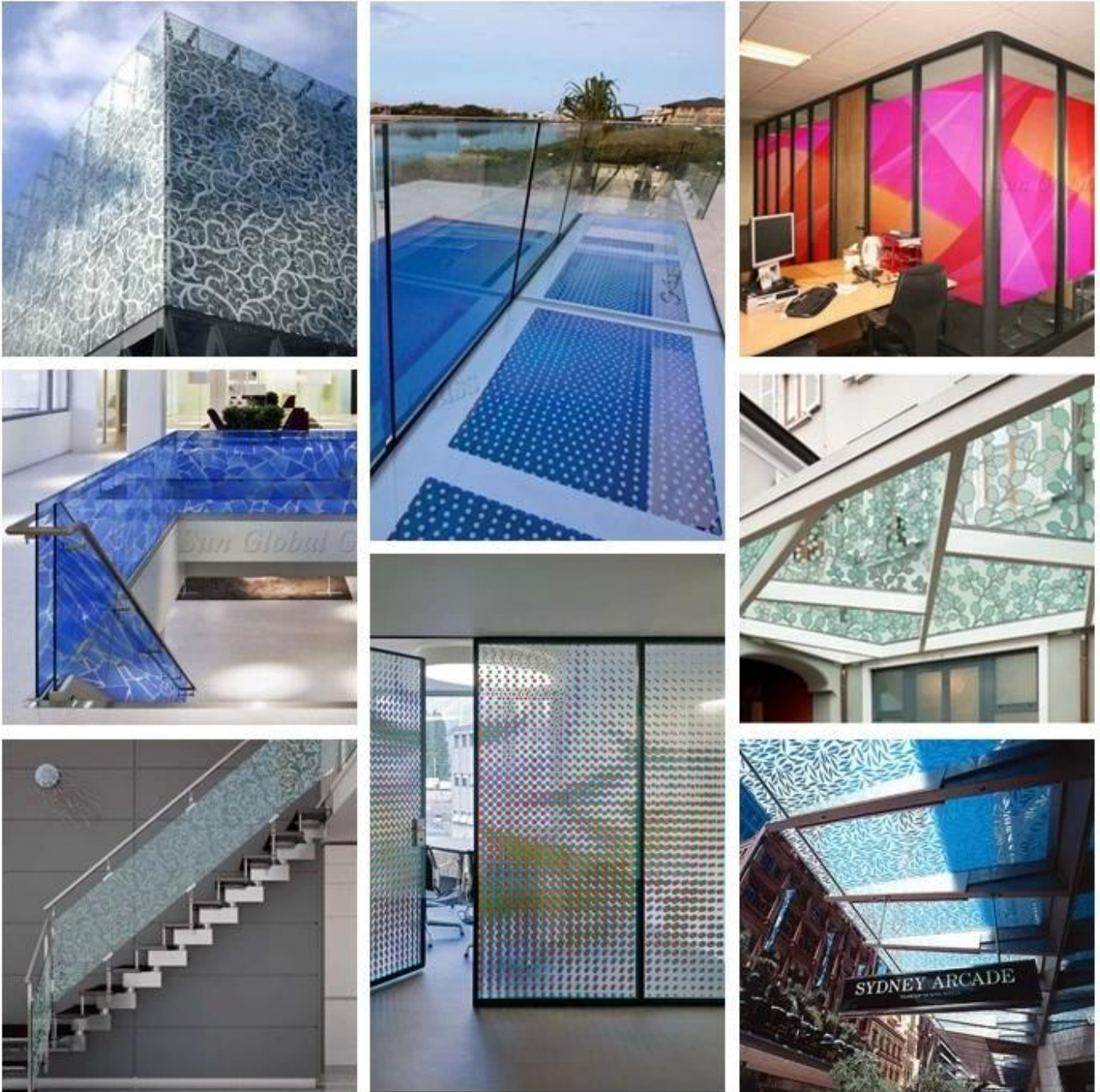
Okno i drzwi

Dach i świetlik

Szklana podłoga

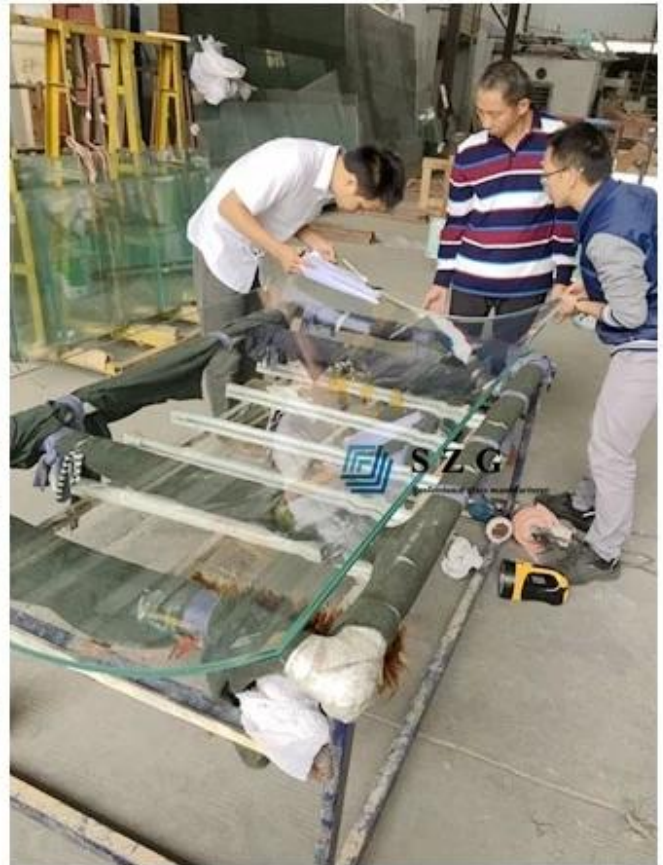
Fasada

Itp



## SZG ściśle kontroluje jakość szkła

SZG przeprowadza 100% kontrolę przed procesem i pakowaniem. Przed procesem surowe szkło jest poddawane działaniu światła LED, aby sprawdzić, czy całe surowe tafle szkła zawierają pęcherzyki powietrza, plamy (tęcza), zadrapania i inne wady. Przed zapakowaniem sprawdzane jest również szkło hartowane, w tym płaskość powierzchni szkła, kontrola pęcherzyków i zarysowań, próba wytrzymałości szkła, polerowanie krawędzi, grubość szkła itp.



## Linia produkcyjna SZG

Fabryka SZG została założona w 1993 roku i zajmuje 13000 metrów kwadratowych, są tam zaawansowane maszyny do cięcia CNC, automatyczne szlifierki, piec do hartowania, linia do produkcji szyb zespolonych itp. Na przykład szkło izolacyjne dzienna wydajność wynosi 5000 m<sup>2</sup>; hartowane szkło dzienna wydajność wynosi 13000 m<sup>2</sup>; dzienna wydajność szkła laminowanego wynosi 8000 m<sup>2</sup> itp.

**Material Storage Area**



**Cutting Process**



**Edgeworks & Drilling**



**Tempered Process**



**Ceramic Frit**



**Insulated Process**



**Merging Room**



**Autoclave**



**Inspection**



**Loading**



**Packing**



## **Eksportuj pakowanie i ładowanie**

Każda tafła szkła jest oddzielona wysoką mocą o jakości przeciw pleśni.

Przed zapakowaniem każdy arkusz szklany należy sprawdzić.

Używanie zupełnie nowej, wytrzymałej, zdatnej do żeglugi skrzynki ze sklejki z piankową ochroną wewnątrz.

Każda skrzynia będzie zapinana na metalowy pasek.



