

SGG 17.52MM laminowana Wyrzewanane szkło hartowane dostawcą i producentem w Chinach

Wyrzewanane szkło hartowane zwany także HST szkła. Celem ciepła moczyć temepred szkło jest zmniejszenie ryzyka spontanicznych złamane. Szkło hartowane własny wybuchające została spowodowana przez Nis w szybie temepred. Tak ciepła moczyć temepred szkło może zmniejszyć wskaźnik własny wybuchające dużo. Zazwyczaj umieścić szkła hartowanego w komorze wygrzewania w wysokiej temperaturze, o 290°C na kilka godzin.

Podczas procesu wzmocnione. Szkło hartowane zawiera Nis będzie złamane w komorze, który jest dlaczego ciepła moczyć hartowane szkło ma niższy poziom spontanicznej.

Dane techniczne ciepła nasączone szkło laminowane 17.52 mm:

- Grubość: 21.52mm (HST 8mm hartowane szkło + 1,52 mm PVB + 8mm szkło hartowane HST)
- Kolor: kolory jasne, bardzo jasny, matowy, przyciemniane, wydrukowany kolor i wzór
- Rozmiar: Rozmiar niestandardowy, maksymalnie 8 m długości
- Innych thicknss: 13.14 mm, 13.52 mm 21.52 mm

Zalety upał wygrzewając szkła

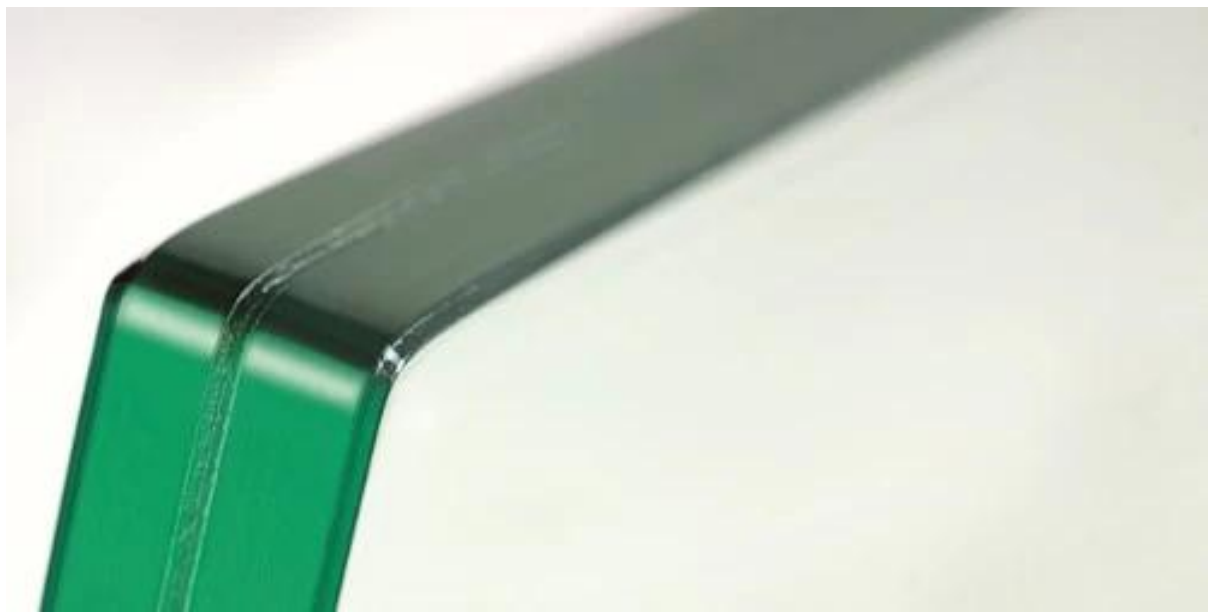
1. ciepła moczyć hartowane szkło ma niższy poziom spontanicznego pęknięcia niż szkła hartowanego.
2. Wyrzewanane hartowanego szkła ma doskonałą wydajność na szok termiczny i gwałtowne zmiany temperatury
3. usłyszeć wygrzewania szkła hartowanego 5 razy stonger i gięcia moc w porównaniu do szkło float bezbarwne.
4. ciepła moczyć hartowanego szkła można ognioodporności w pewnym stopniu
5. heat soak temepred szkło ma dobry efekt dźwiękoszczelne i oszczędność energii

Zastosowania byłw nasączone szkło laminowane 17.52 mm:

balustrady szklane
balustrady szklane
szkła ogrodzenia
Poręcze szklane
szklany dach
szklany światlikiem
szklana fasada
szklana ściana osłonowa

Szczegóły byłw nasączone szkło laminowane 17.52 mm:

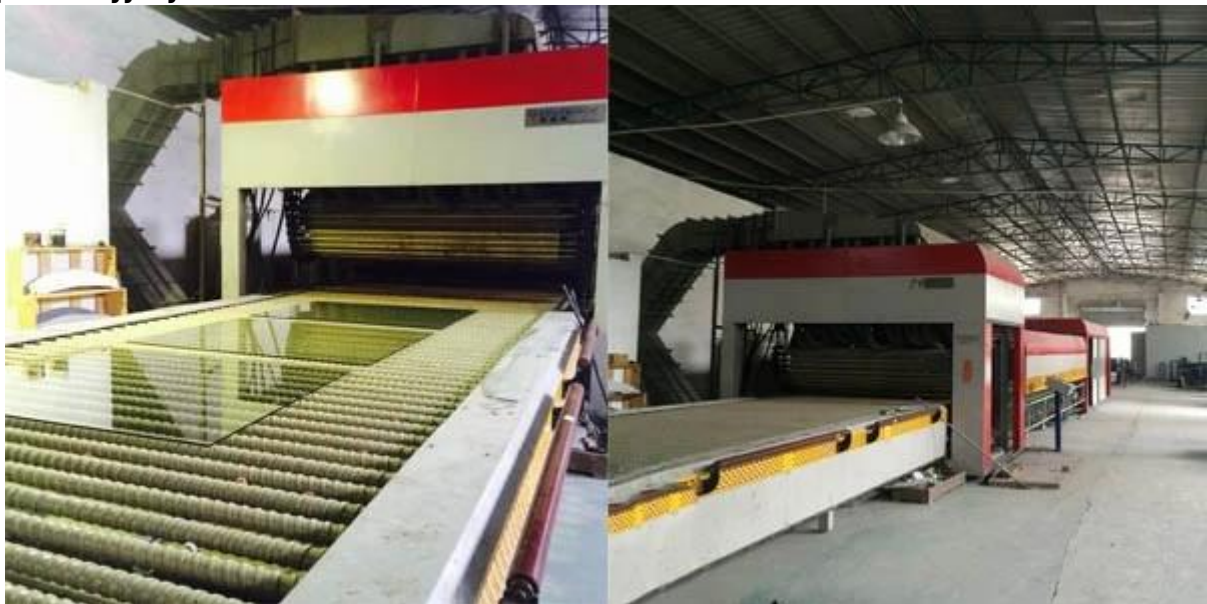
Zdjęcia produktu



Tempered Glass Spontaneous Breakage



Linii produkcyjnej:





Pakiet i załadunku:



