

PANELE ZE SZKŁA SGG 19MM HARTOWANE SZKŁO-CE EN12150 / b 6206

/CCC Standard jakości

Szkło hartowane jest pocięte bezbarwne szkło float niestandardowy rozmiar, następnie przekazać je do hartowanego pieca, które ogrzewanie w pobliżu zmiękczenia szkła pkt 700 stopni, a następnie szybko schłodzić, który niech zewnętrznej powierzchni szkła w stanie wysokiej kompresji plików i core lub centrum szkła w kompensacji napięcia. Ten proces produkcji jasno, szkło hartowane, że szkło hartowane szkło, że 4 - 5 razy silniejsze niż zwykłe szkło odprężone, to dlatego zwany także szkła hartowanego. Proszę pamiętać, że nie mogą być cięte szkło hartowane, żadnych więcej, nawet szlifowanie krawędzi lub innych przetwarzania. W ten sposób wszystkie szczegóły konstrukcyjne, hartowane szkło musi być potwierdzona przed masową produkcję. Jak krawędź polerowanie, wiercenie otworów, cut outs, itp.

Hartowanego proces:

1. **fizyczne szkła hartowanego**, znany również jako hartowanego szkła/wzmocnione hartowane szkło hartowane. Jest umieszczenie zwykłego szkła płaskiego w ogrzewanie pieca i ogrzewanie szyby w pobliżu zmiękczenia temperaturze (600 °C), poprzez własną deformację do wyeliminowania naprężeń wewnętrznych, a następnie Weź szklanek z pieca i użyć długa dysza do wysokociśnieniowych zimnego powietrza dmuchanie szkła po obu stronach, tak, aby szybko i równomiernie ochłodzeniu do temperatury pokojowej, może być ze szkła hartowanego. Szkło jest wewnętrznie, napięcie, zewnętrznie podkreślił i kiedy lokalnie uszkodzony, stres jest zwalniane, a szkło jest podzielony na wiele małych kawałków, które nie mają ostrych krawędzi i narożników.
2. **chemiczne szkła hartowanego** zmieniając szklanej powierzchni składu chemicznego do poprawy wytrzymałości szkła, ogólnego stosowania wymiany dla szkła hartowanego.

Stopień hartowane:

1. **Szkło hartowane**: hartowane stopnia = 2 ~ 4N / cm, szkło hartowane naprężeń powierzchniowych $\alpha \geq 95\text{Mpa}$;
2. **Półowa hartowanego szkła**: hartowane stopnia = 2N / cm, pół-hartowane szkło naprężeń powierzchniowych $24\text{Mpa} \leq \alpha \leq 69\text{Mpa}$;

Jestrsers:

- 1, **Wysoka odporność na uderzenia**, 5-krotnie większe niż zwykłe szkło
2. **wytrzymałość na zginanie**, 5-krotnie większe niż zwykłe szkło płaskie
3. **stabilność termiczna**, może wytrzymać zmiany temperatury 200°C
4. **gładkie, przezroczyste, bez cięcia** i tak dalej
5. **szkło**, W przypadku uszkodzenia super wpływ, gruzu został rozproszony małe granulowany, nie ostre

krawędzie i narożniki, jest również znany jako szkło.

6, **Szkło będzie niewielką grubością przereźnięte, po hartowane**, Ścieńczenie powodem jest, ponieważ szkło w topiwi zmiękczenia, po silne wiatry sprawiają, że szybkie chłodzenie, tak, że odstęp wewnętrzny crystal crystal staje się mniejszy, ciśnienie staje się większa, więc hartowanego szkła po być cieńsze niż przed. W normalnych okolicznościach 4-6MM szkła po trzebieży 0.2-0.8 MM cieńszy, 8-19 MM w ciągu 0,9-1,8 MM cieńszy.

Aplikacji:

Szkło hartowane jest szkło. Szeroko stosowany w wysoki-wschód budowa drzwi i okna, szklana ściana osłonowa, przegroda wewnętrzna szkła, sufit, windą, meble, szkło poręcze i tak dalej. Zwykle hartowanego szkła mogą być używane w następujących branżach:

1. **budownictwie, budownictwie, ozdoba** (takich jak: drzwi i okien, fasad, Dekoracja wnętrz, itp.)
2. **przemysł produkcja mebli** (szklany stolik kawowy, meble, itp.)
3. urządzenia przemysł (TV, piekarnik, klimatyzację, lodówki i inne produkty)
4. elektronika, przemysł Instrumentacji
5. samochodów produkcji przemysłu
6. codziennego użytku produktów przemysłu (szklana deska do krojenia, itp.)
7. specjalne przemysłu (wojskowe szkła)

Dane techniczne:

Szkło z pełnego zakresu kolorów, grubości i podłoża szklane hartowane Sun Global Glass dostaw.

1. szkło kolory: jasny, wyjątkowo jasne, matowe, brązowy, szary, zielony, niebieski, REFLEKSYJNE szkło kolory, kolory drukowane i low-E tempered szkła.
2. szkło Grubość: 4mm 5mm 6mm 8mm 10mm 12mm 15mm 19mm
3. szkło rozmiar: 300x300mm rozmiar minimalny, maksymalny rozmiar długości 8000mm
4. krawędzi pracy: płaskie polerowane krawędzi, Fazowanie krawędzi, krawędź ze skosem, machnął krawędzi, krawędzią CYMA, potrójne OG krawędzi i innych.
5. wiercenia otworów: otworów o średnicy musi być większy niż grubość szkła.
6. cut out: wszystkie rodzaje cut out dla różnych akcesoriów. Nasze precyzyjne cięcie i pomiary promowane wykonania instalatorów.
7. bezpieczne rogu: narożnik bezpieczeństwa może znacznie zmniejszyć ból do człowieka przez atak.

Jakość:

- 1.19 mm hartowane szklane panele spełnia normy bezpieczeństwa szkło b 6206 UK.

2. 19mm hartowane szkło panele spełniają CE EN 12150 Europejskiej szkło standard.
3. 19 mm hartowane szyby spełniają chińskie szkło obowiązkowej certyfikacji (CCC)
4. wysoka wytrzymałość i puer czystej powierzchni. Wybierz 40% z wysokiej jakości przezroczystego szkła do odpuszczania.
5. Doskonała praca na szczegóły: gładka krawędź polerowanie, wiercenie otworów tolerancja +/-0,9 mm
6. silne drewniane skrzynie pakiet.

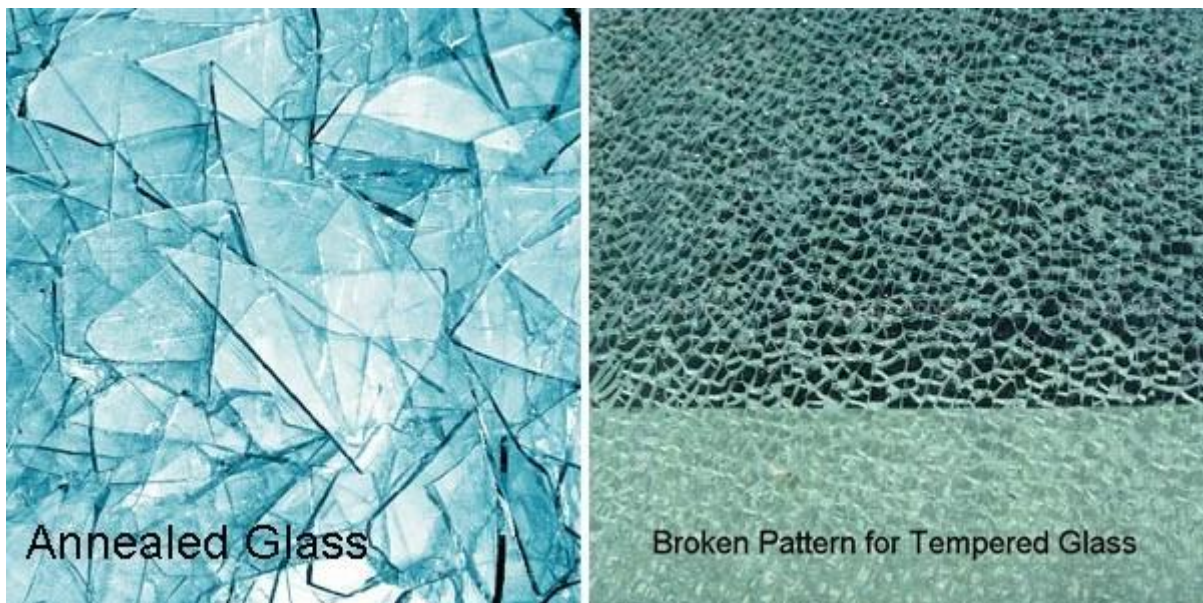
Szczegóły produktu:

Zdjęcia produktów 19mm hartowane szkło paneli:



Różnice między Szkło odprężone i Szkło hartowane:

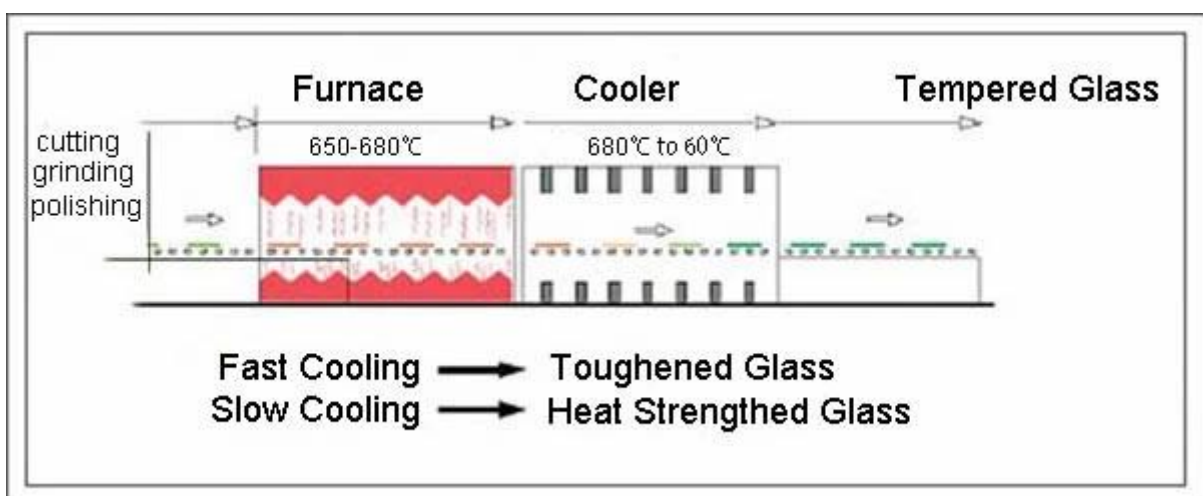
1. 19mm hartowane szklane panele zmniejsza ryzyko zranienia z powodu jego charakteru rozpadnie się na kawałki małe, okrągłe, a nie ostre, postrzępione odłamki.
2. 19mm hartowane szklane panele jest łatwość czyszczenia, jeśli kiedykolwiek łamać.
3. 19mm hartowane szklane panele jest 5 razy siły niż [19mm bezbarwne szkło float](#).

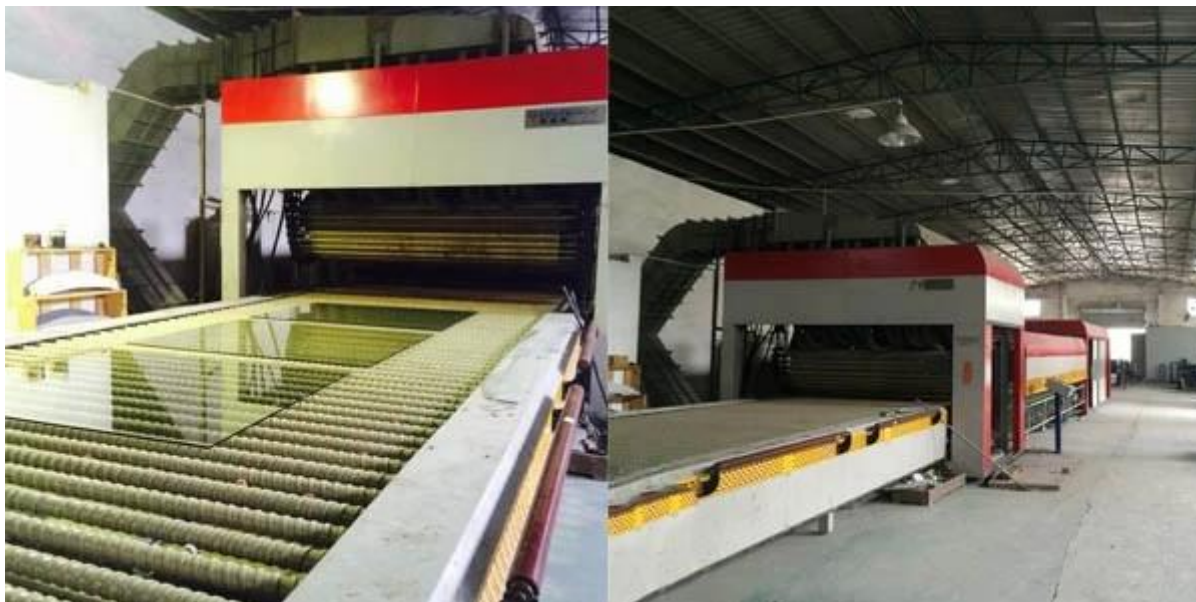


Otwory i Cut Out:



Linii produkcyjnej:

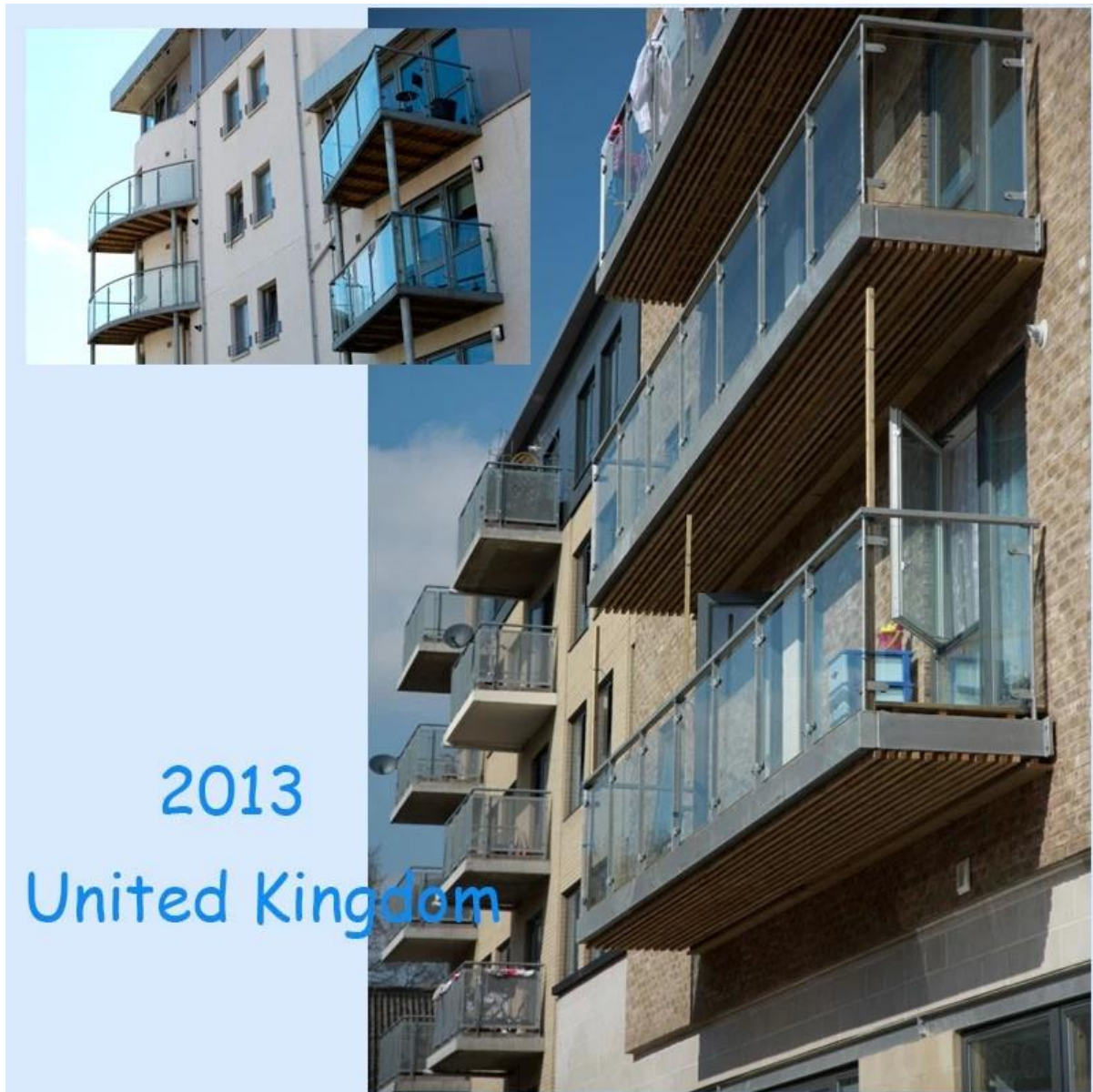




Pakiet i załadunku:



Nasze projekty:



Nasza obietnica jest to, że możesz otrzymać 19mm hartowane szklane panele z wysokiej jakości i bezpieczeństwa stan od nas.