

SGG Ultra szkło hartowane bezbarwne o grubości 19MM-CE V b 6206

Standard jakości

19mm ultra jasne szkło hartowane jest również nazywany 19mm bardzo jasne hartowanego puszki, 19mm niskie żelazo, hartowane szkło, Szkło kryształowe 19mm i tak dalej. Bo w porównaniu do zwykłych **19mm przezroczyste szkło hartowane**, jego przezroczystość jest znacznie wyższa. Produkowana jest przez przetwarzanie hartowania struktury wyżarzania szkła z naprężeń wewnętrznych, który sprawia, że 19mm ultra jasne szkło hartowane 4 - 5 razy silniejsze niż zwykłe **19mm ultra szkło bezbarwne**. Co to jest więcej, to rodzaj bezpiecznego szkła, w przypadku wystąpienia złamania, arkusz szkła staną się małe cząstki z tępe krawędzie. W porównaniu do wyżarzania szkła, może zmniejszyć szkody dla ludzi. Z tego powodu szkło hartowane jest stosowany w miejscach szczególną odpowiedzialność, wysokie ryzyko pęknięcia lub silnych promieni słonecznych może spowodować znaczny wzrost w naprężenia termiczne.

Dane techniczne:

Rodzaj szkła: 19 mm ultra jasne szkło hartowane

Inne nazwy: 19 mm niskie żelazo hartowane szkło, 19mm dodatkowo jasne hartowanego, 19mm dodatkowo jasne hartowanego szkła, szkła kryształowego hartowane 19mm, itp.

Grubość: 19mm

Zakres grubości: 4mm 5mm 6mm 8mm 10mm 12mm 15mm 19mm

Obróbka szkła: grind krawędzi, krawędzi, polerowane wywiercić otwory, okrągły narożnik, wyłącznik, wyciąć nacięcia, itp.

Kolor: jasne, bardzo przejrzyste, barwione kolorów, matowe, drukowane kolory, itp...

Rozmiar: Oversize, dostosować rozmiar (minimum: x300mm 300mm, maksymalna: 8000mm)

Funkcje:

1. wysoka przezroczystość: można podziwiać fantastyczny widok wyraźnie, kiedy spojrzeć poza przez to.
2. wysoka wytrzymałość: w porównaniu do zwykłych 19mm ultra bezbarwne szkło float, to jest około 5 razy silniejszy. Może wytrzymać wpływ cięższe, załadować cięższy wagi i ma większą wytrzymałość.
3. wysoki poziom bezpieczeństwa: Kiedy wystąpiły pęknięcia, szkło hartowane staną się małe kawałki sześciennych, w związku z tym, można zmniejszyć szkody po łamane.
4. odporności na temperaturę: 19mm ultra jasne szkła hartowanego wytrzymują temperatury od 250°C do 320°C.

Aplikacji:

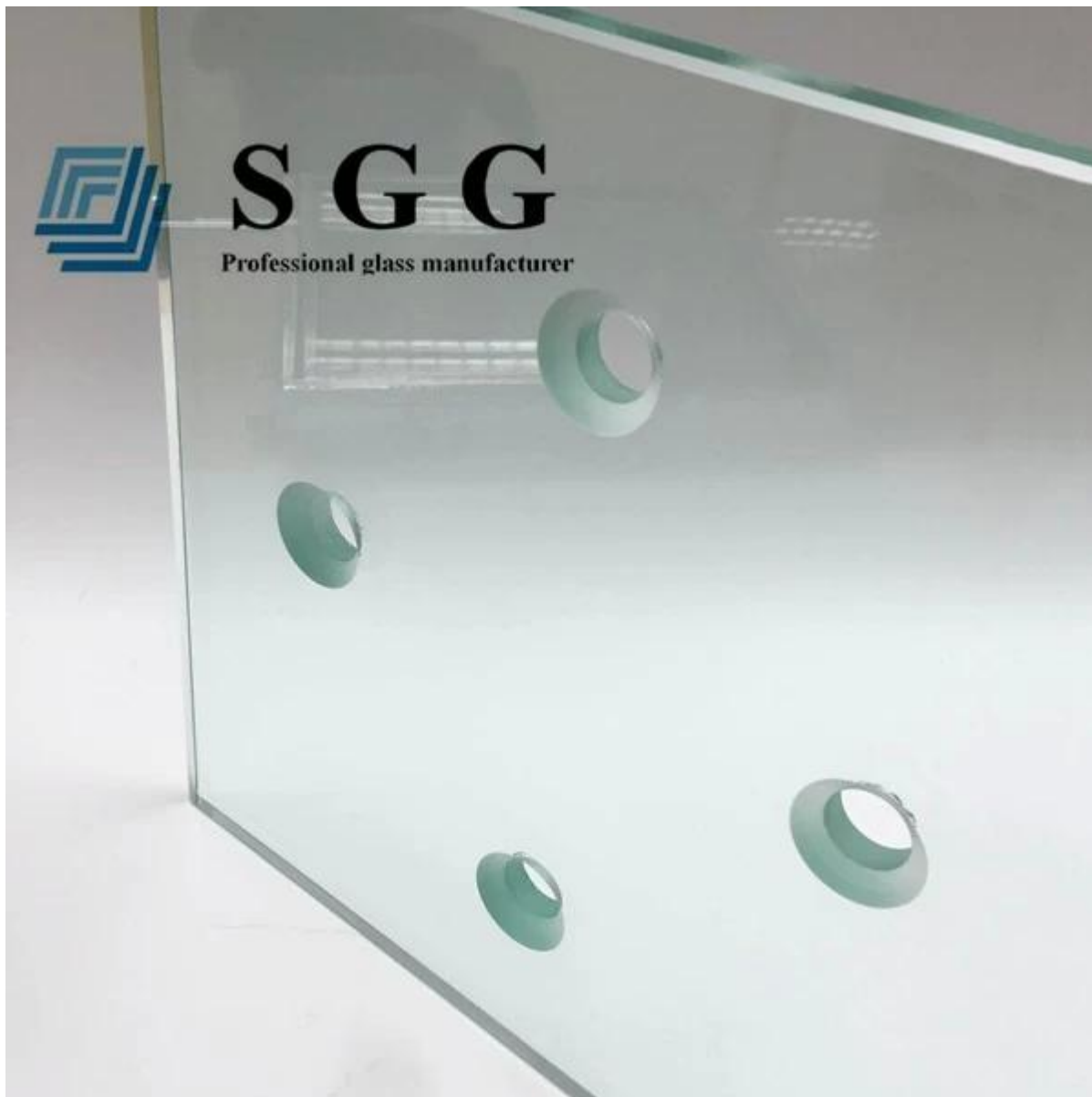
1. używany jako tabela top, tabela pokrycia.
2. stosowane dla partycji ściany szklane, balustrady, balkon piersi board, ogrodzenia, itp.
3. używane jako basen ogrodzenia.
4. stosowane jako drzwi, szklane podłogi.
5. przetwarzane do szkło laminowane, szkło matowe, drukowanie szkła dla innych zwyczajów.

Jakość:

1. zgodnie z EN12150 Europejskiej hartowane szkło standard
2. zgodnie z ASTM1048 American Standard
3. zgodnie z norma GB 9963-1998 hartowane szkło
4. zgodnie z GB 17981-1999 chiński standardowy hartowane i szkła Heat-Strengthened
5. przekazywanie chiński szkło obowiązkowej certyfikacji (CCC), IGCC, CSI.

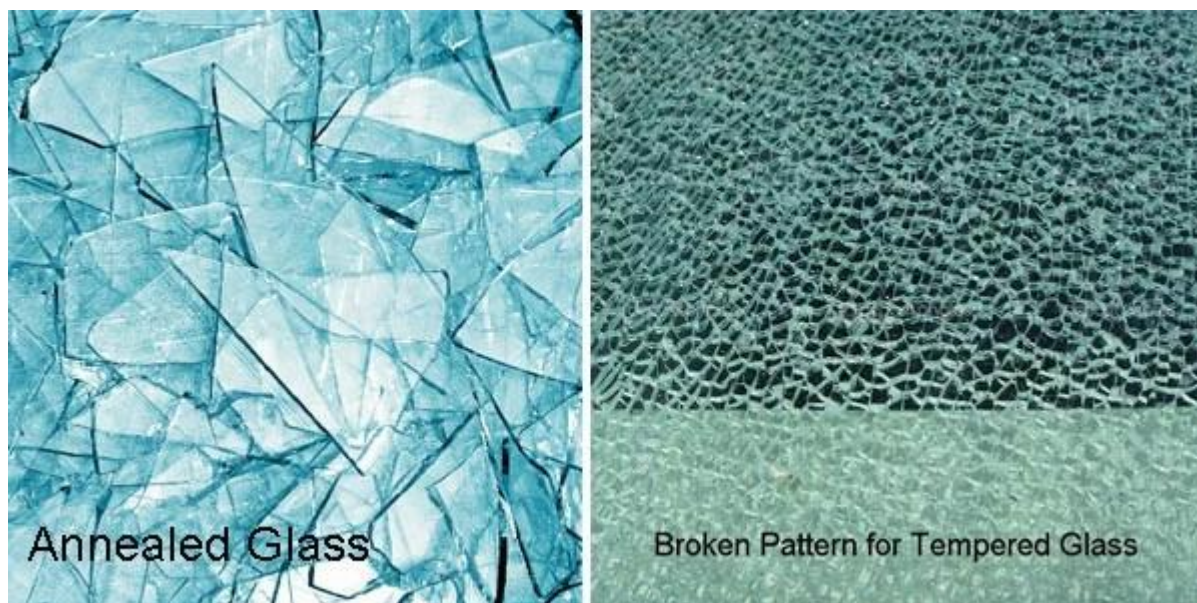
Szczegóły produktu:

Zdjęcia produktów 19 mm ultra jasne szkła hartowanego:



Różnice między [Szkło odprężone](#) i [Szkło hartowane](#):

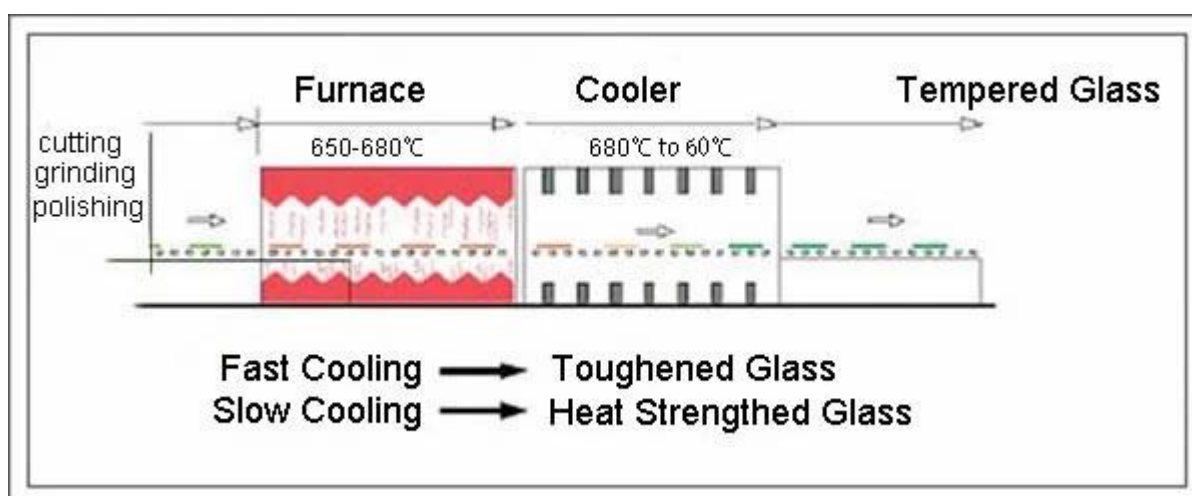
1. 19mm ultra jasne hartowanego szkła zmniejsza ryzyko zranienia z powodu jego charakteru rozpadnie się na kawałki małe, okrągłe, a nie ostre, postrzępione odłamki.
2. 19mm ultra jasne szkła hartowanego windows jest łatwość czyszczenia, jeśli kiedykolwiek łamać.
3. 19mm ultra jasne szkło hartowane jest 5 razy siły niż [19mm ultra szkło bezbarwne](#).

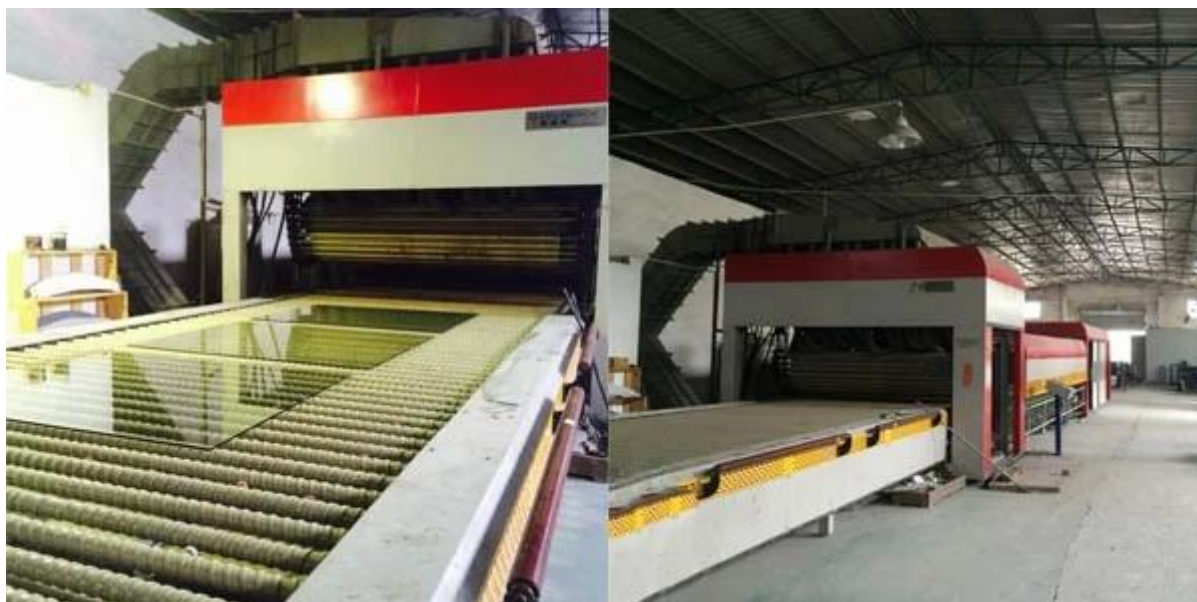


Otwory i Cut Out:



Linii produkcyjnej:

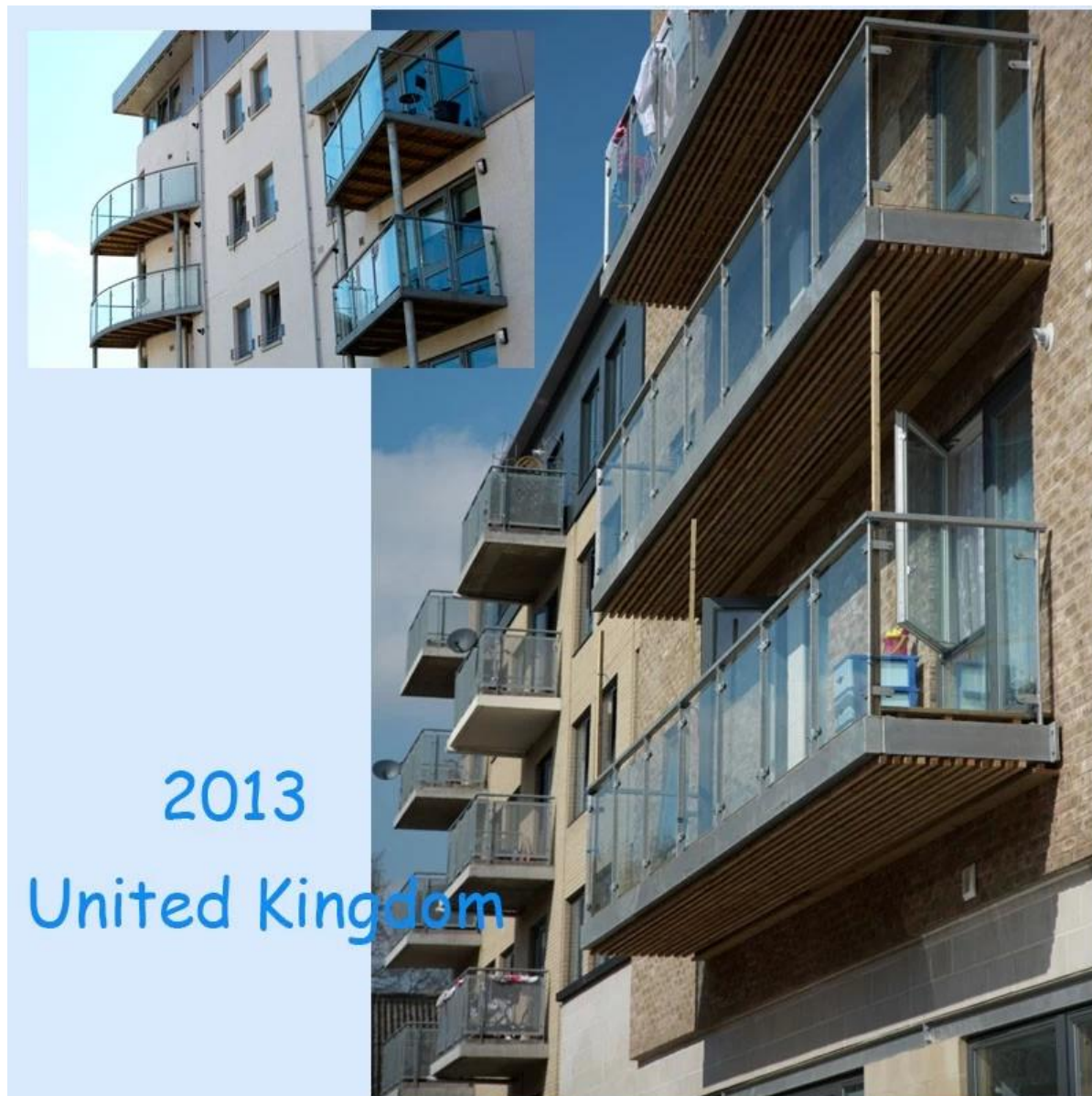




Pakiet i załadunku:



Nasze projekty:



Obiecujemy, że otrzymasz 19mm ultra jasne szkło hartowane z wysokiej jakości i bezpieczeństwa warunek od nas.