

SGG 21.52MM laminowana Wygrzewane szkło hartowane dostawcą i producentem w Chinach

Proces Wygrzewane jest, aby zmniejszyć ryzyko spontanicznego pęknięcia z [Panele z hartowanego szkła](#). Aby uniknąć z niklu, siarczek (NiS) włączenia spowodowane własnym wybuchające w szkła hartowanego, umieścić szkła w ciepło kąpeli komory przez kilka godzin w wysokiej temperaturze 290°C. Z tego procesu wzmocnione szklane panele zawiera NiS włączenia zostanie złamane w komorze, zamiast spontanicznych złamane, po zainstalowaniu na budynki lub mebli. Badania moczy ciepła może spowodować 93% hartowanego szkła, która zawiera wtrącenia NiS złamane.

Wszelkiego rodzaju szkła hartowanego mogą być prowadzone z Wygrzewane procesu.

21.52mm laminowane Wygrzewane szkło hartowane składa się z dwóch tafli szkła 10mm hartowane plus 1,52 mm PVB w środku. PVB jest klej i elastyczne, aby zapobiec przebić szkła. Kiedy potłuczonego szkła hartowanego, te małe szkła tłuczki zostanie przechwycona na film, zamiast upadku na ziemię. I złamane [szkło laminowane](#) jest nadal zgłaszać kształt w oknie ramki, zapewnienia kontynuowania ochrony przed wymiany dotarł.

Ciepło kąpeli szkło vs [Szkło hartowane](#)

1. Toughend szkło ma o 3‰ kursu spontanicznego pęknięcia, występuje w niepewnym czasie i miejscu. Ciepła, nasączone szkło jest zmniejszenie spontanicznego pęknięcia przed przybyciem na polu.
2. Wygrzewane szkło jest możliwość mniejszą wytrzymałość niż szkła hartowanego.
3. ciepło nasączone szkła nie można całkowicie uniknąć spontaniczne złamania.

Dane techniczne Hew nasączone szkło laminowane 21.51 mm:

- Grubość: 21.52mm (HST 10mm hartowane szkło + 1,52 mm PVB + 10mm szkło hartowane HST)
- Kolor: kolory jasne, bardzo jasny, matowy, przyciemniane, wydrukowany kolor i wzór
- Rozmiar: Rozmiar niestandardowy, maksymalnie 8 m długości
- Innych thicknss: 13.14 mm, 13. 52 mm, 17.52 mm

Zastosowania byłw nasączone szkło laminowane 21.51 mm:

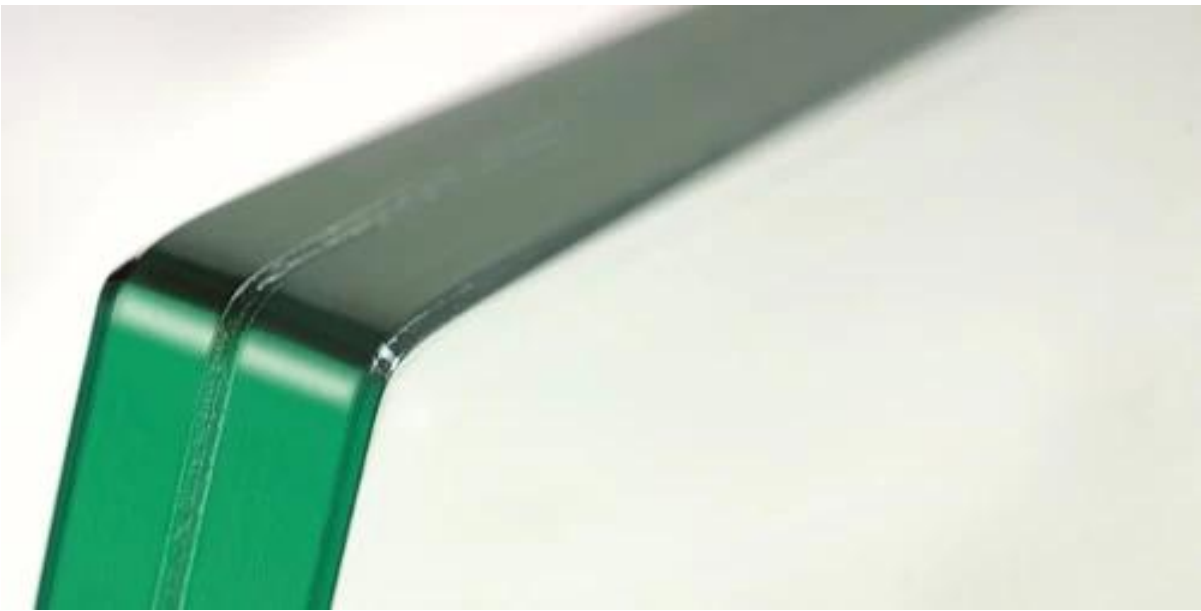
- szklane balustrady / szklane balustrady / szkło płot / szkło poręczy
- szklany dach / szklane okno dachowe
- szklane fasady / szklane ściany osłonowej
- inne szklane przeszklenia wysokiego budynku

Jakość byłw nasączone szkło laminowane 21.51 mm:

- EN standardowe
- Znak CE
- ISO 9001-2015

Szczegóły byłw nasączone szkło laminowane 21.51 mm:

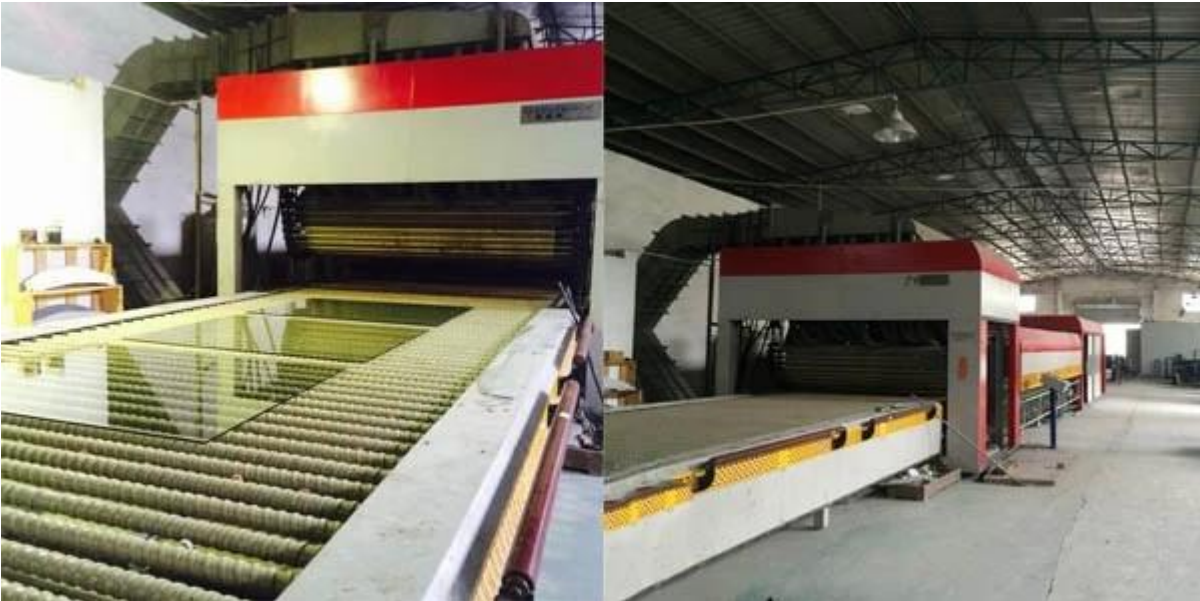
Zdjęcia produktu



Tempered Glass Spontaneous Breakage



Linii produkcyjnej:





Pakiet i załadunku:



