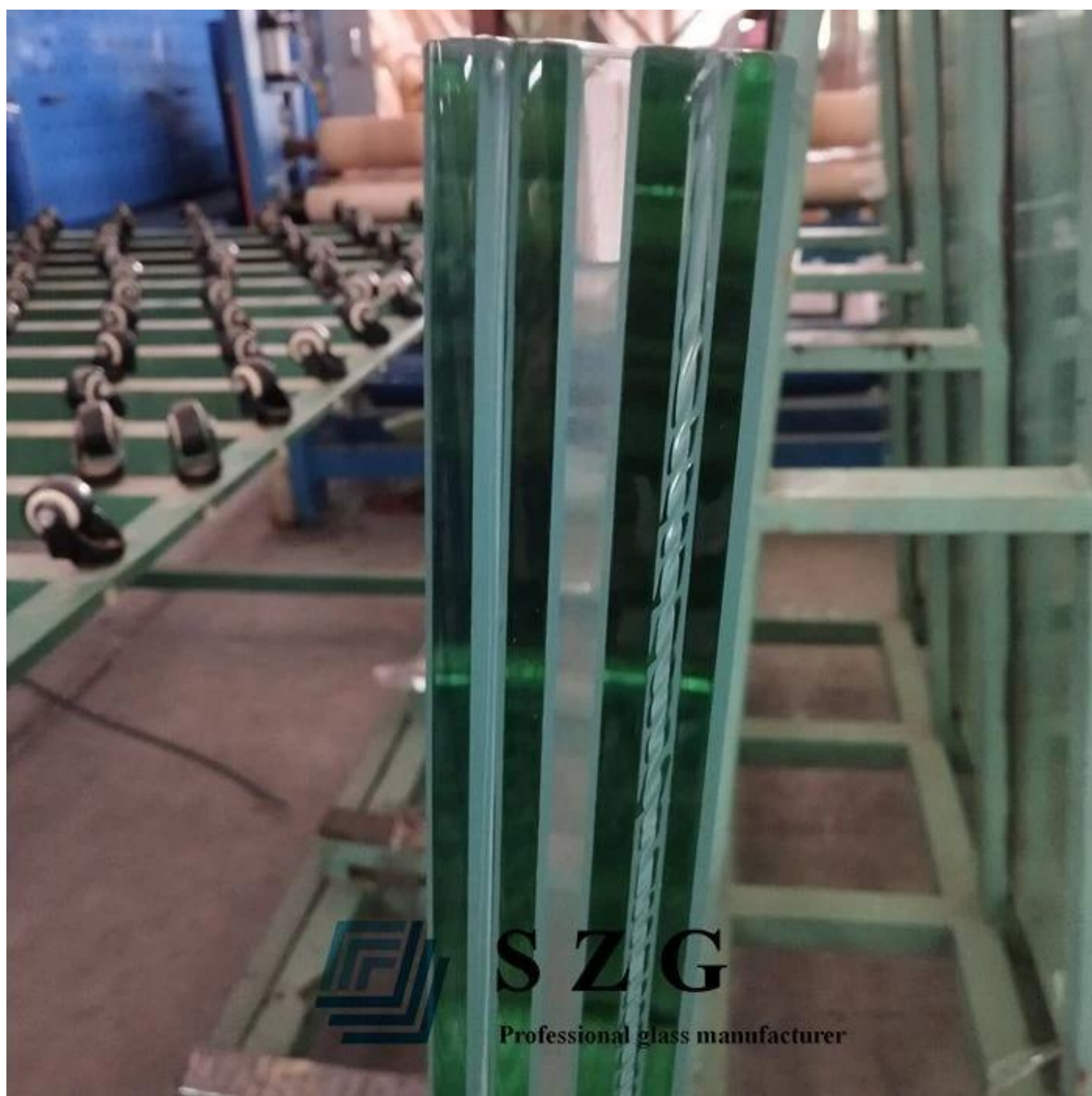
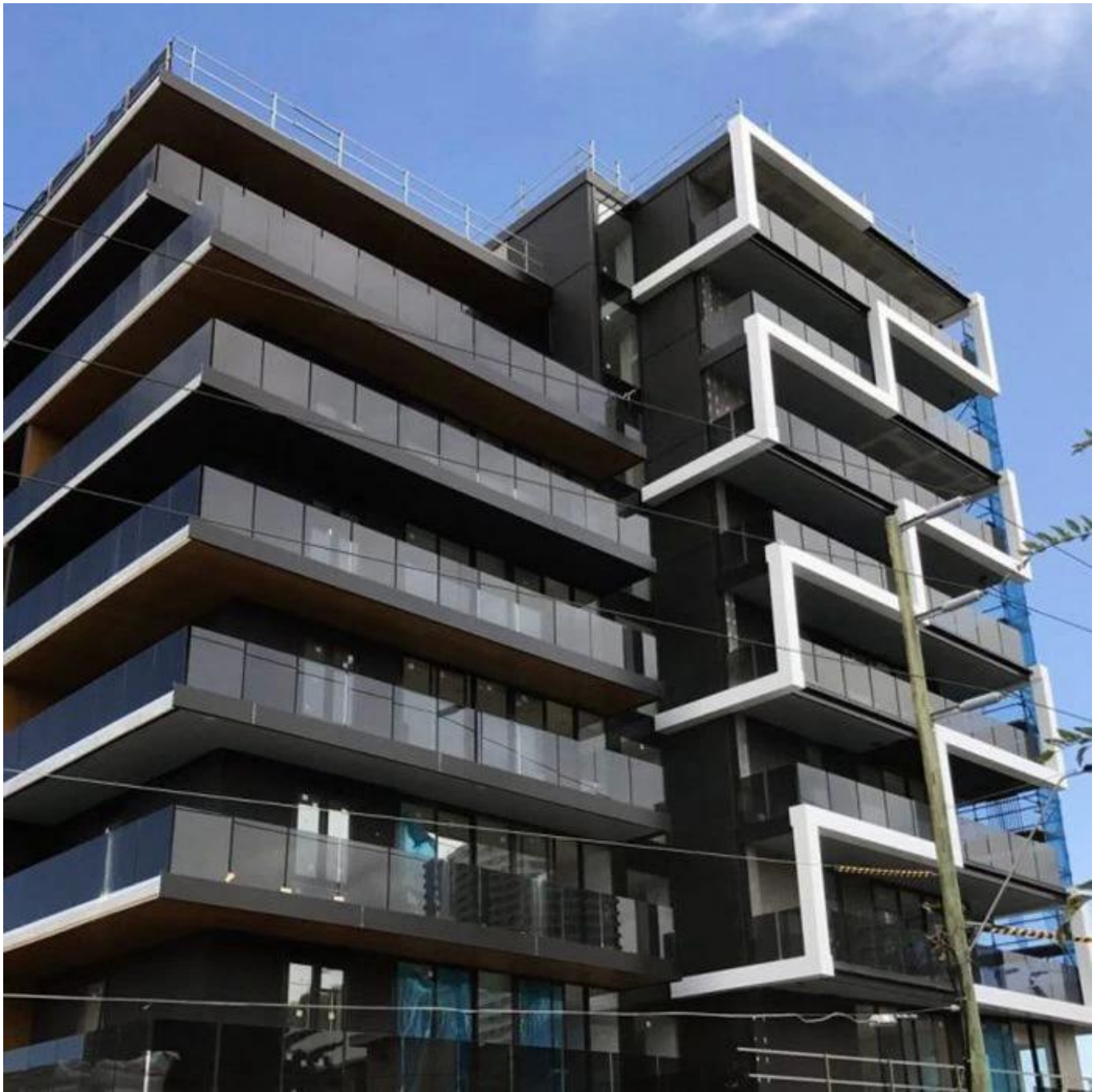


SZG 10 mm + 1,52 mm folia SGP + 10 mm hartowane szkło laminowane - najlepsza marka szkła laminowanego SGP w Chinach

W porównaniu do PVB i EVA, szkło laminowane SGP ma najwyższą wytrzymałość i spójność, co ułatwia dostosowanie do najnowszych i najbardziej rygorystycznych wymagań dzisiejszego rynku budowlanego.

21,52 mm SGP odporne na huragan szkło laminowane wykonane jest z dwóch warstw **Szkoło hartowane 10 mm** oraz z folią międzywarstwową SGP. To szeroko stosowane w obszarze należy wziąć pod uwagę bezpieczeństwo ludzi.







S Z G

Professional glass manufacturer



Specyfikacja:

Marka SGP: DuPont lub Saflex SOLUTIA na podstawie życzeń klientów

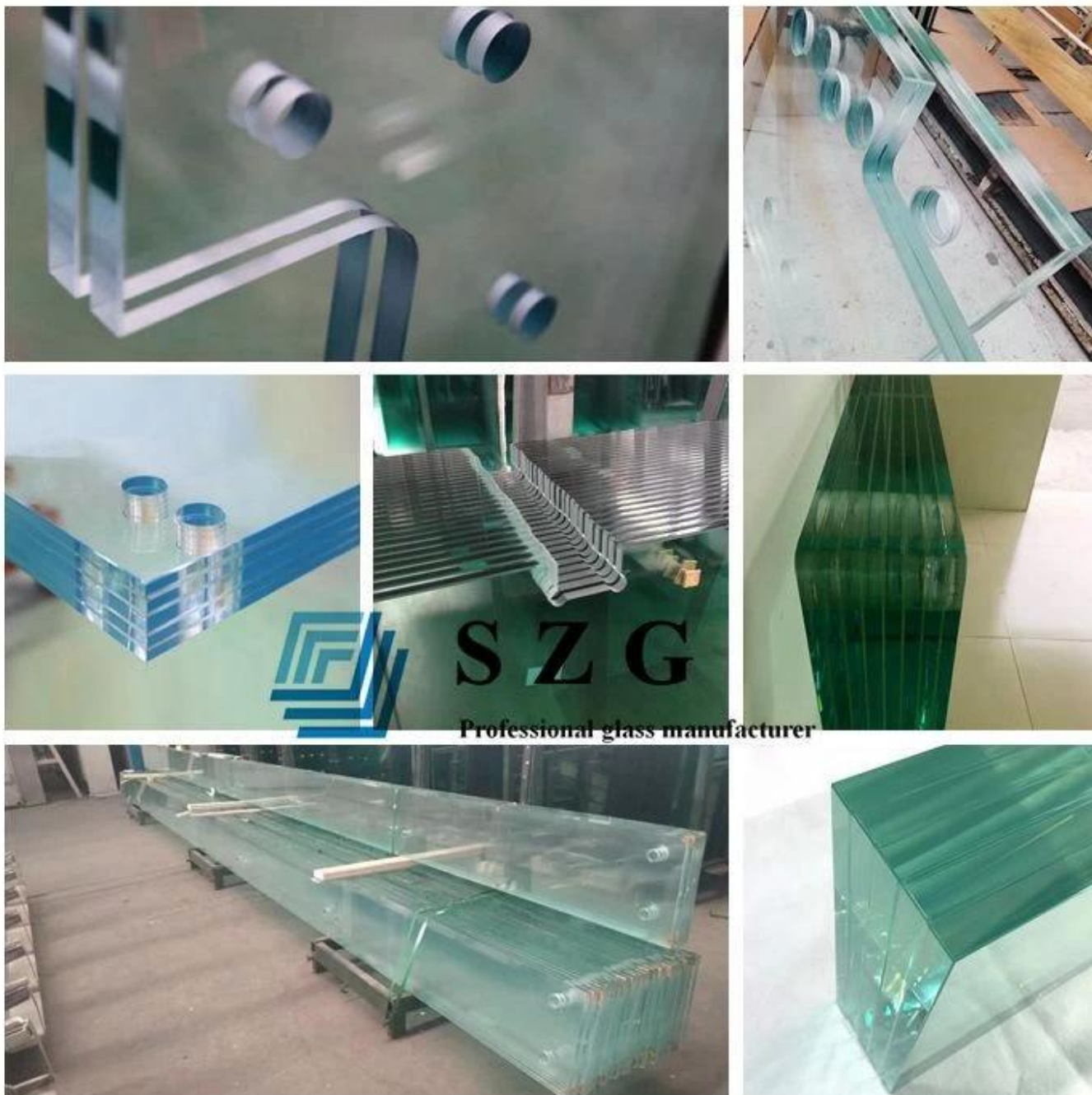
SGP maksymalny rozmiar: 6000 mm (długość) * 2500 mm (szerokość), można spersonalizować na podstawie wymagań klientów

SGP Grubość folii wartownika: 0,89 mm / 1,52 mm / 2,28 mm

Opcje podłoża szklanego: szkło ultra przezroczyste, szkło przezroczyste, szkło barwione, szkło odbłaskowe, szkło sitodrukowe, szkło Low-E , szkło matowe itp.

Grubość szkła laminowanego SGP: Szkło laminowane SGP 11,52 mm, Szkło laminowane SGP 13,52 mm, Szkło laminowane SGP 17,52 mm, Szkło laminowane SGP 25,52 mm itp.

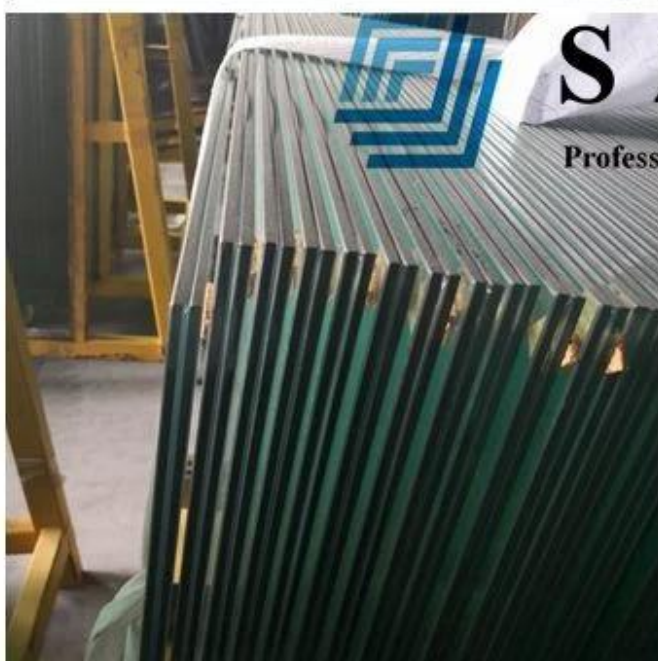
Kształt szkła: Dostępne są zarówno płaskie szkło laminowane, jak i zakrzywione szkło laminowane, które można dostosować na podstawie rysunku klienta.



Cechy:

1. Twardość szkła sgp jest 100 razy większa niż szkła laminowanego PVB, a wytrzymałość na rozrywanie szkła laminowanego sgp jest 5 razy większa niż szkła laminowanego PVB.

2. Szkło laminowane SGP ma funkcję odporności na huragan, może być odporne na większe burze z powodu jego największej lepkości.
3. Szkło laminowane SGP może być stosowane jako szkło kuloodporne i może poprawić wydajność szkła kuloodpornego.
4. po latach ekspozycji szkło laminowane sgp jest wyjątkowo trwałe i odporne, dzięki czemu szkło jest nieskazitelne i przezroczyste.
5. Szkło laminowane sgp nadaje się do bezramowego projektowania na wolnym powietrzu, takiego jak balustrada balkonu itp., Nie będzie wchłaniać wody z powietrza.
6. Doskonałe parametry bezpieczeństwa po zerwaniu.



Laminowane dane techniczne SGP

Material Performance	SGP	PVB
Tensile Strength MPA	34.5	28.1
Tear Strength MJ/m ³	50	10-15
Fracture Expansion Rate	400%	275%
Haze Degree	<<2%	<2%
Yellow Index	<1.5	6-12
Index of Refraction	1.5	1.47~1.5
Transmittance 6mm Clear+1.52mm+6mm Clear	89%	89%
UV Resistance Rate 3mm Clear+0.38mm+6mm Clear	99.9%	99.9%
Ignition Point	470°C	410°C
Flame Spread Index	30	60
Combustion Smoke Index	215	350

Aplikacja SGP:

Ponieważ szkło laminowane SGP ma doskonałą wydajność, jest szeroko stosowane w różnych branżach. Dzięki bezpieczeństwu, pięknu i unikalnej kombinacji dalszych wymagań szkło laminowane SGP ma szerokie zastosowanie w budownictwie, patrz poniżej:

1. Szklany chodnik, szklany most, szklana podłoga itp
2. Projekt na wolnym powietrzu, taki jak balustrada balkonu, ogrodzenie basenu.
3. Szklana fasada, szklana ściana osłonowa itp
4. Szklany dach, szklany świetlik, szklana kopuła itp.



Certyfikaty jakości:

Szkło laminowane SZG Sgp produkuje się ściśle według Systemu Jakości ISO9001. Przeszedł krajowe i międzynarodowe standardy jakości, jak pokazano poniżej:

1. Balustrada balkonowa ze szkła laminowanego 21,52 mm SGP spełnia chińską normę jakości CCC Certificate.
2. Balustrada balkonowa ze szkła laminowanego 21,52 mm SGP spełnia europejską normę EN14449, E12510 i amerykańską normę SGCC ANSI Z97.

3. Balustrada balkonowa ze szkła laminowanego 21,52 mm SGP spełnia brytyjską normę BS6206.
4. Balustrada balkonowa ze szkła laminowanego 21,52 mm SGP spełnia wymogi normy China Glass Glass GB9962 i GB15763.2.
5. Balustrada balkonowa ze szkła laminowanego 21,52 mm SGP spełnia test Israel SII.



Verification of Conformity
No. 1870421200000

**Glass in building - Laminated glass and laminated safety glass -
Evaluation of conformity / Product standard
EN 14449:2005**
(This standard is covered by the registered patent 101000111000)

The product in the certificate, laminated safety glass manufactured by **SHENZHEN SUN GLOBAL GLASS CO., LTD** was submitted for the manufacturer's Performance Testing according to the above-mentioned European standard. The results obtained, consistent with the applicable requirements. The test results and the content of this certificate of conformity are available at the issuing authority. This certificate is valid as long as the certificate holder in the above-mentioned standard is continuously applicable.

Company Name: SHENZHEN SUN GLOBAL GLASS CO., LTD
Address: #2, Qiyang Avenue Building, Wuyang Road, Shuangzhen, Shenzhen, Guangdong
Country: China

Manufacturer Name: SHENZHEN SUN GLOBAL GLASS CO., LTD
Address: #2, Qiyang Avenue Building, Wuyang Road, Shuangzhen, Shenzhen, Guangdong
Country: China

Product: Laminated Safety Glass
Model: SHENZHEN SUN GLOBAL GLASS CO., LTD
Material: SHENZHEN SUN GLOBAL GLASS CO., LTD
Test Standard: EN 12150-2:2004

Shenzhen, 27 October 2017


Responsible Manager, TUV Rheinland




**QUALITY MANAGEMENT SYSTEM
CERTIFICATE**

Certificate No.: 1870421200000

We hereby certify that
Shenzhen Sun Global Glass Co., Ltd
located at: **Room 27, Floor 1, Qiyang Avenue, Shuangzhen, Wuyang Road, Shuangzhen, Shenzhen, China**
has been awarded this certificate for compliance with the standard
ISO 9001:2015

The Quality Management System Applies to the following area:
Rules of Building Glass (Heat Glass, Tempered Glass, Laminated Glass, Insulated Glass, Mirror Glass and Other Specialty Glass)

Date of Issue: Nov 09, 2016 Date of Validity: 31/10/2019

Surveillance Audit (The first time)	Surveillance Audit (The second time)	Surveillance Audit (The third time)

(The quality management system is subject to yearly surveillance audit under the period of validity the certificate is valid only, which must together with an acceptance record of surveillance audit issued by SGS.)

Signed by: 

This certificate and its relevant information can access to the website: www.sgs.com.cn

SHENZHEN SUN GLOBAL GLASS CO., LTD
Address: #2, Qiyang Avenue, Shuangzhen, Wuyang Road, Shuangzhen, Shenzhen, China

Certificate No.: 1870421200000

EC Declaration of CPD Conformity

The following product has been tested by TüV Rheinland Laboratories Ltd. and the testing elements and found in conformity with the CE Conformity Directive of 90/269/EEC. It is possible to use CE marking to demonstrate the conformity with the CPD Directive.

Report No.: 1870421200000

Applicant: SHENZHEN SUN GLOBAL GLASS CO., LTD
Address: #2, Qiyang Avenue Building, Wuyang Road, Shuangzhen, Shenzhen, Guangdong, China

Manufacturer: SHENZHEN SUN GLOBAL GLASS CO., LTD
Address: #2, Qiyang Avenue Building, Wuyang Road, Shuangzhen, Shenzhen, Guangdong, China

Product: TEMPERED GLASS

Model No.: SHENZHEN SUN GLOBAL GLASS CO., LTD
Trade Mark: N/A
Test Standard: EN 12150-2:2004

The relevant test results show that the product complies with the essential requirements in the above-mentioned standard. The applicant is authorized to use the certificate in connection with the CE Declaration of CPD conformity according to the Directive.

The certificate of conformity is based on a single evaluation of the submitted samples of the above-mentioned product. It does not imply an assessment of the whole production and other elements (Directive has to be observed).

© TüV Rheinland Laboratories Ltd. Postfach 101539, D-51059 Köln, Germany
Tel: +49 221 345-2000 Fax: +49 221 345-2001

SGS TEST REPORT

No. 1870421200000
Page 1 of 1

Reference No. SHENZHEN SUN GLOBAL GLASS CO., LTD
Address: #2, Qiyang Avenue Building, Wuyang Road, Shuangzhen, Shenzhen, Guangdong, China

The following product has been tested by SGS and found in conformity with the applicable requirements of the standard EN 12150-2:2004.

Product Name: Tempered Glass
Model: SHENZHEN SUN GLOBAL GLASS CO., LTD
Material: SHENZHEN SUN GLOBAL GLASS CO., LTD
Test Standard: EN 12150-2:2004


Responsible Manager, SGS



SGS TEST REPORT

No. 1870421200000
Page 1 of 1

Reference No. SHENZHEN SUN GLOBAL GLASS CO., LTD
Address: #2, Qiyang Avenue Building, Wuyang Road, Shuangzhen, Shenzhen, Guangdong, China

The following product has been tested by SGS and found in conformity with the applicable requirements of the standard EN 12150-2:2004.

Product Name: Tempered Glass
Model: SHENZHEN SUN GLOBAL GLASS CO., LTD
Material: SHENZHEN SUN GLOBAL GLASS CO., LTD
Test Standard: EN 12150-2:2004


Responsible Manager, SGS



SGS TEST REPORT

No. 1870421200000
Page 1 of 1

Reference No. SHENZHEN SUN GLOBAL GLASS CO., LTD
Address: #2, Qiyang Avenue Building, Wuyang Road, Shuangzhen, Shenzhen, Guangdong, China

The following product has been tested by SGS and found in conformity with the applicable requirements of the standard EN 12150-2:2004.

Product Name: Tempered Glass
Model: SHENZHEN SUN GLOBAL GLASS CO., LTD
Material: SHENZHEN SUN GLOBAL GLASS CO., LTD
Test Standard: EN 12150-2:2004


Responsible Manager, SGS



DECLARATION OF CONFORMITY

Certificate No.: 1870421200000

EC Declaration of CPD Conformity

The following product has been tested by TüV Rheinland Laboratories Ltd. and the testing elements are found in conformity with the CE Conformity Directive of 90/269/EEC. It is possible to use CE marking to demonstrate the conformity with the CPD Directive.

Report No.: 1870421200000

Applicant: SHENZHEN SUN GLOBAL GLASS CO., LTD
Address: #2, Qiyang Avenue Building, Wuyang Road, Shuangzhen, Shenzhen, Guangdong, China

Manufacturer: SHENZHEN SUN GLOBAL GLASS CO., LTD
Address: #2, Qiyang Avenue Building, Wuyang Road, Shuangzhen, Shenzhen, Guangdong, China

Product: TEMPERED GLASS

Model No.: SHENZHEN SUN GLOBAL GLASS CO., LTD
Trade Mark: N/A
Test Standard: EN 12150-2:2004

The relevant test results show that the product complies with the essential requirements in the above-mentioned standard. The applicant is authorized to use the certificate in connection with the CE Declaration of CPD conformity according to the Directive.

© TüV Rheinland Laboratories Ltd. Postfach 101539, D-51059 Köln, Germany
Tel: +49 221 345-2000 Fax: +49 221 345-2001

SGS TEST REPORT

No. 1870421200000
Page 1 of 1

Reference No. SHENZHEN SUN GLOBAL GLASS CO., LTD
Address: #2, Qiyang Avenue Building, Wuyang Road, Shuangzhen, Shenzhen, Guangdong, China

The following product has been tested by SGS and found in conformity with the applicable requirements of the standard EN 12150-2:2004.

Product Name: Tempered Glass
Model: SHENZHEN SUN GLOBAL GLASS CO., LTD
Material: SHENZHEN SUN GLOBAL GLASS CO., LTD
Test Standard: EN 12150-2:2004


Responsible Manager, SGS



Certificate No.: DP9SGP14000



DuPont Glass Laminating Solutions

is pleased to confirm that the company:

SHENZHEN SUN GLOBAL GLASS CO., Ltd

has successfully passed the qualification process of SentryGlas® on May, 2014.

This certificate is valid until the date shown in the below table as long as your manufacturing process for laminated safety glass remains unchanged. Renewal is subject to validation of newly supplied laminates.

Date: 2014-05-29 By DuPont: 

Validity:

2015/05/29	2016/05/29	2017/05/29	2018/05/29	2019/05/29	2020/05/29	2021/05/29	2022/05/29
------------	------------	------------	------------	------------	------------	------------	------------

In authorizing the certificate, DuPont Glass Laminating Solutions does not assume any liability for the responsibility of the signatory company, which is the sole party responsible for the correctness of the product's conformity with applicable laws, regulations, rules and/or standards' governing industry.