

Szkoło laminowane SGP o grubości 22,28 mm białe, sprawdzone szkło hartowane o grubości 10 mm, szkło hartowane + 2,28 + 10 mm, testowane szkło hartowane.

Białe szkło hartowane o temperaturze 22,28 mm przetestowało szkło hartowane za pomocą „testu wygrzewania cieplnego” i poddano działaniu 290 10 ± 10 Keep, Utrzymuj ciepło przez pewien okres czasu, aby rozpadł się na wiele małych fragmentów (w pełni hartowanych) w piecu testowym. stosowane są hartowane szkło samonośne. Następnie test nasączony ciepłem może pomóc hartowanemu szkłu zmniejszyć tempo spontanicznego pęknięcia. Szkło laminowane nasączone ciepłem jest droższe niż zwykłe szkło hartowane. Tak więc laminowane szkło laminowane ma duże zalety do zastosowania w szkłe budowlanym.

Hartowane szkło hartowane termicznie może być stosowane w szkłe laminowanym, ponieważ pozwala na lepszą adhezję międzywarstwową pvb / sgp niż szkło hartowane ze względu na bardziej płaski charakter produktu wzmocnionego termicznie.

funkcje

1**Wysoka wytrzymałość** , Skuteczność przeciwdziałająca uderzeniom i odporność na zginanie są 4-5 razy wyższe niż w przypadku zwykłego szkła.

2. **Ekstremalne bezpieczeństwo i trwałość** , łamie się na granulki w przypadku silnego stukania, więc nie byłoby zranienia.

3.**izolacja akustyczna**, jest bardzo, gdy mówisz o innych indoor.so przetestowane cieplnie laminowane szkło zwykle używane jako najwyższa ściana kurtynowa budynku, dzielnik biurowy.

Specyfikacje

Nazwa szkła: laminowane szkło laminowane o grubości 22,28 mm z białym ciepłem

Typ szkła: szkło hartowane / szkło hartowane / szkło laminowane

Rozmiar: cięty na wymiar, maksymalnie 8000 mm, minimum 300 mm * 300 mm

Kolor: przezroczysty / bardzo czysty itp.

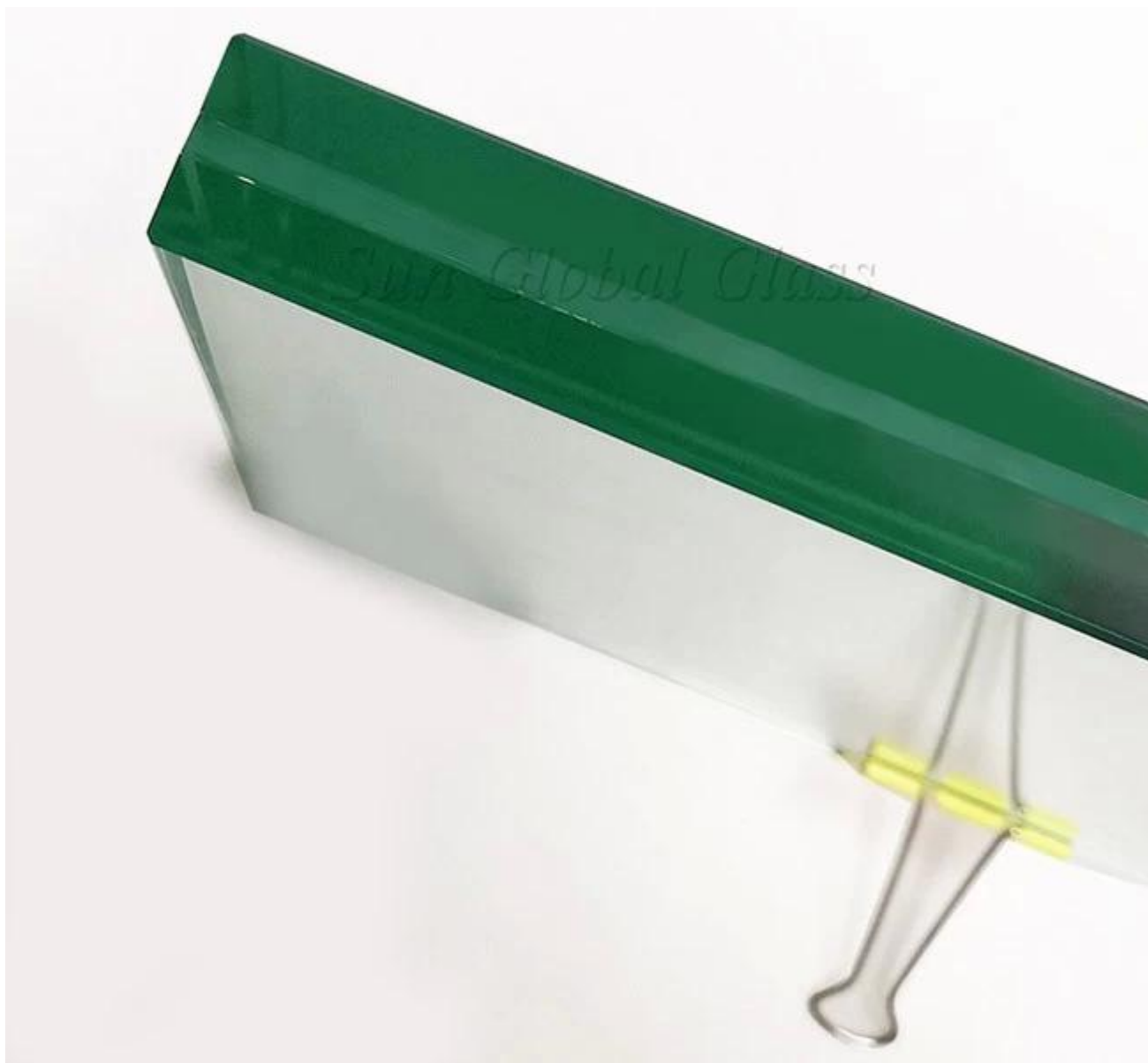
Pojedyncza grubość: 3 mm 4 mm 5 mm 6 mm 8 mm 10 mm 12 mm 15 mm 19 mm

Odporność na ciepło: 250 ° C w długim okresie

Zaleta szkła: zwiększanie odporności szkła na nacisk, odporność na zimno i ciepło, odporność na uderzenia i tak dalej.

Połączenie szkła: szkło hartowane nasączone ciepłem, szkło laminowane nasączone ciepłem. Szkło nasączone ciepłem.

Laminowane szkło laminowane o temperaturze 22.28 mm



Przetwarzanie linii produktów



cut out



water jat



driling machine



edge polish



tempered glass



heat soak machine



lamination



laminated product



autoclave



product come out



packing



packing complete

Zastosowanie w budowie ściany osłonowej, rozdzielacza biurowego, balustrady, świetlika, schodów domowych.



S Z G
Professional glass manufacturer

