

26,28 mm szkło hartowane o niskiej wytrzymałości, szkło hartowane 12 + 2,28 + 12 mm ESG, 12126 przezroczyste szkło hartowane

Hartowane szkło klejone Ściany fasadowe to szklane panele lub lekkie aluminiowe fasady metalowe. Każdy system szklany wymaga starannej integracji z innymi sąsiednimi elementami konstrukcyjnymi, takimi jak płytki ściennie, dachy i detale ściennie. Systemy ścian osłonowych obejmują zarówno standardowe systemy prefabrykowane, jak i wyspecjalizowane jednostki ściennie. Wzrost kosztów często wiąże się z dodatkowymi dostosowaniami i większymi rozmiarami.

W tej sekcji 26,28 mm Szkło hartowane Urządzenie to stanowi połączenie innowacyjnego szkła produkowanego przez 2 panele ze szkła hartowanego o niskiej zawartości żelaza 2 i kij z przezroczystym 2.1 mm pvb.

Szkło hartowane ma niską na 12 mm+ 2.22mm niskiej wytrzymałości szkło hartowane pvb + 12MM :

| | |
|--|---|
| Pojedyncza grubość szkła | Przezroczyste szkło hartowane |
| Grubość PVB | 0,38MM, 0,76MM, 1,14MM, 1,52MM, 2,28MM |
| Inne opcje kolorów | Jasny, zielony, niebieski, szary, brązowy |
| Opcjonalna grubość szkła | 5 mm / 6 mm / 8 mm / 10 mm / 12 mm / 15 mm / 19 mm itp. |
| Inne opcje szkła | Szkło hartowane Low-E , super przezroczyste szkło, szkło hartowane, szkło refleksyjne |
| Rozmiar szkła izolacyjnego | 1. Max: 3300 mm x 13000 mm 2. Min: 180 x 350 mm 3. Rozmiar niestandardowy |
| Opcjonalne wielowarstwowe elementy szklane | 1. Szkło hartowane + szkło hartowane Low e 2. Szkło hartowane + Odblaskowe szkło hartowane 3. Lub dostosowane komponenty w oparciu o wymagania. |

Funkcje i cechy:

1. Bezpieczeństwo: szkło hartowane 26,28 mm łączy zalety szkła hartowanego i laminowanego. Po wystąpieniu awarii szczątki wiążą warstwy tak, że szczątki nie spadną, co skutecznie zapobiega uszkodzeniu przez szczątki ludzi przez pęknięcie szkła, aby zapewnić bezpieczeństwo osobiste

2. Izolacja akustyczna: film SGP lub PVB Ma inną gęstość niż szklane panele, zapobiegając przenoszeniu dźwięku. Standardowe okno, które jest izolowane za pomocą szkła laminowanego, będzie miało rodzaj dźwięku wokół przekładni 32-35, poprawione sterowanie dźwiękiem z okna bez zwykłego oszklenia.

3 zredukowane promienie UV: Unikaj mebli, zasłon i innych przedmiotów, które mają wpływ na promieniowanie ultrafioletowe.

4 Odporność ogniowa: Szkło hartowane jest skonfigurowane tak, aby odpowiadało ochronie przeciwpożarowej lub bombowej.

5. oszczędności: laminowane szkło hartowane może zmniejszyć przepuszczalność światła słonecznego, zmniejszając w ten sposób zużycie energii urządzeń takich jak klimatyzatory.

6. Dekoracja: krysztály są klasycznymi materiałami, ale różne separatory są łowcami prawdziwych oczu. Możemy produkować laminowane szkło hartowane z jedwabiu, metalu, pióra, trawy, przezroczystej folii, półprzezroczyste lub półprzezroczyste, a nawet drukować zdjęcia

Zalety szklanych fasad

1. Wysoka wydajność

Dopuszczenie światła słonecznego do wnętrza budynku może zaoszczędzić energię elektryczną, ponieważ można używać światła naturalnego zamiast sztucznego światła.

2. Bezpieczne i wystarczająco mocne

Fasady ze szkła tekstuowanego są często wystarczająco mocne, aby wytrzymać niektóre z najtrudniejszych elementów pogodowych. Niezależnie od tego, czy mieszkasz w obszarze z ciągłym nasłonecznieniem, wiatrem czy deszczem, szkło zachowa swoją integralność i wygląd znacznie dłużej niż tradycyjne materiały budowlane.

3. Promienie UV

Szkło może skutecznie zredukować 99% szkodliwych promieni UV do ludzi

4. Nowoczesny design i światło przez

Szklana szyba zespolona SzGG Standardy jakości:

1. Zgodność z normą EN12150 w zakresie europejskiego szkła hartowanego

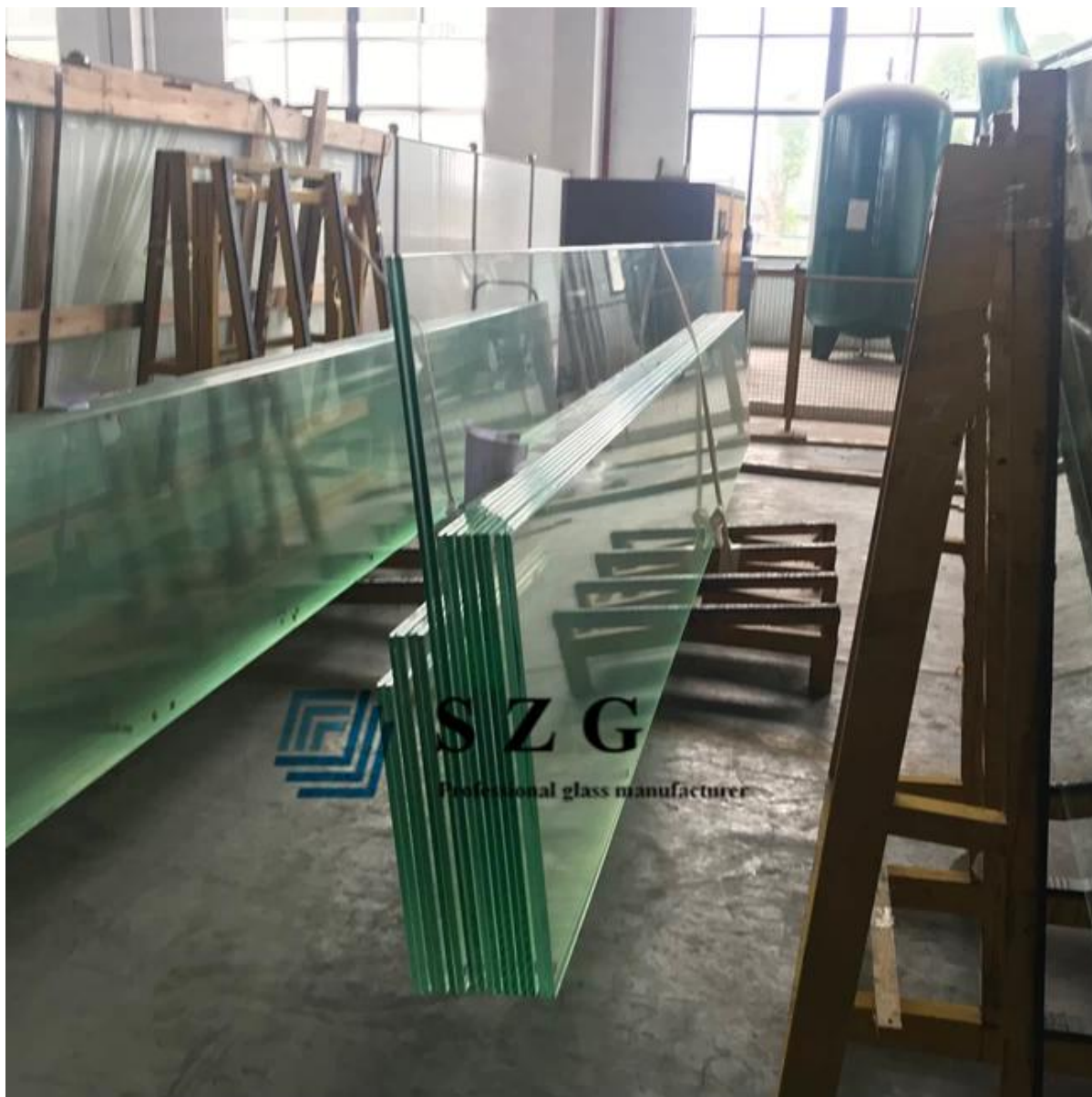
2. zgodne z amerykańską normą ASTM1048

3. zgodnie z normą GB 9963-1998 standard szkła hartowanego

4. Odpowiedni do szkła hartowanego o chińskim standardzie GB 17981-1999

5. Przestrzegaj obowiązkowych okularów bezpieczeństwa z Chin (CCC), IGCC, CSI.

Produkty Zdjęcia:



Otwór i wyciąć



Rozbij szkło hartowane



annealed glass

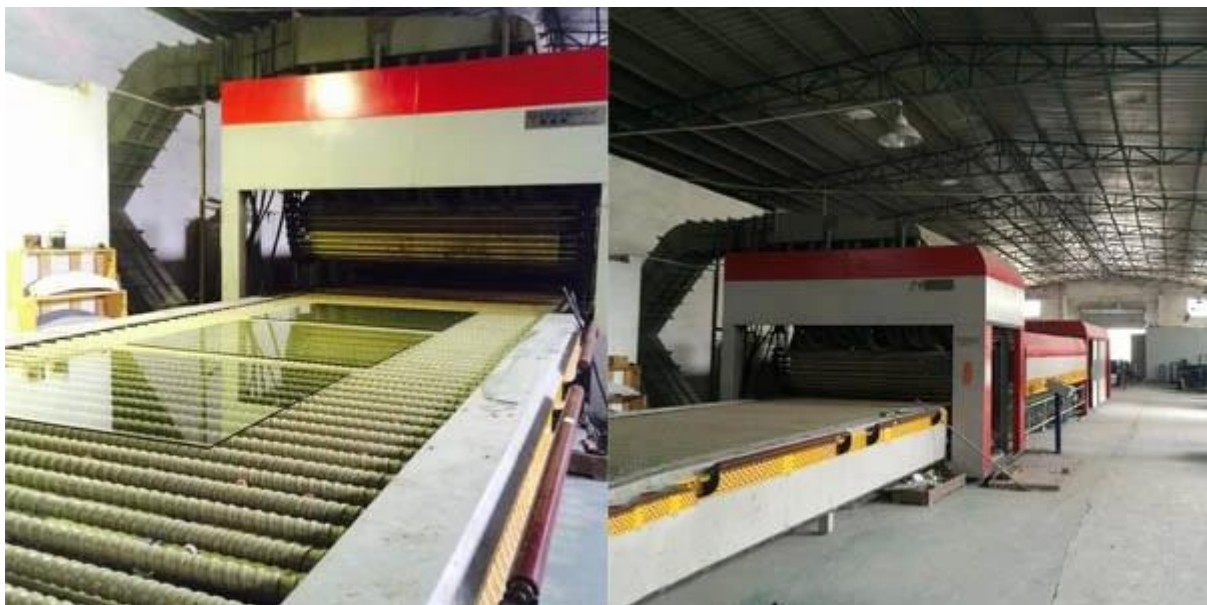


tempered glass



tempered laminated glass

Linia produkcyjna





Pakiet

