

121515 antypoślizgowa testu HST hartowane szkło laminowane

Szklane stały się nowe opcje konstrukcja podłogi, Shenzhen Sun Global Glass mogą wytwarzać dostosowane szklane podłogi przed rysunki i umożliwiając projektantom do manipulowania kolorów i światła, Definiowanie przestrzeni.

Wszystkie anty poślizgu szklane podłogi i schody systemów produkowanych przez nas są zaprojektowane i przetestowane. Z naciskiem na bezpieczeństwo i przejrzystość. Do tej pory zostały zakończone ponad 100 projektów na rynki Europy, Ameryki i Australii i tak dalej. W tym: przestrzenie dużym natężeniu ruchu, interaktywne Muzeum eksponatów, korporacyjne Ustawienia znakowania, itp. W tej sekcji możemy tak wprowadzić hartowane laminowane, podłogi szklane:

121515.PVB/EVA ANTY POŚLIZGU HARTOWANEGO SZKŁA LAMINOWANEGO



1. pierwsza warstwa szkła: 12mm hartowane szkło z HST, piaskowane i leczenia kwasem, ANTI SLIP R11

(testowane). szkło jest z ła amerykański wzór, np.

2.1.52MM PVB lub EVA

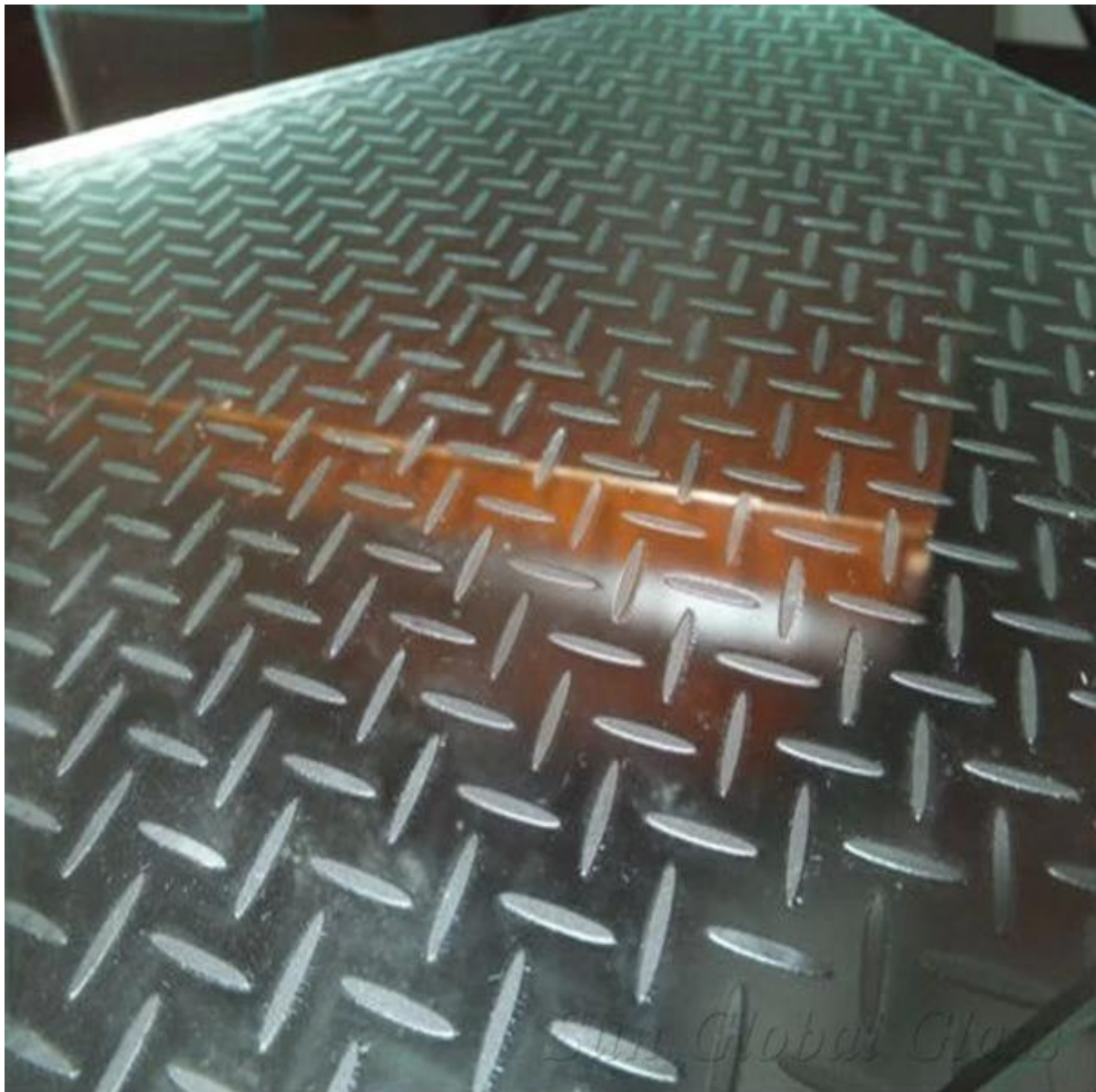
3. druga warstwa szkła: 15mm hartowane szkło float

4.1.52MM PVB lub EVA

5. trzecia warstwa szkła: 15mm hartowane szkło float

6. rozmiary są między 382/550 w Szerokość i wysokość 1700

Usługi produkcyjne: krawędzie płaskie polerowane; Opcjonalnie z HST. PS: Zero tolerancji (ZTP) polski na najwyższy poziom wykończenia architektonicznych. Oferujemy leczenie krawędzi ZTP "monolityczny wygląd".



Specyfikacja:

Szklane podłogi składa się z różnych warstw szkła laminowanego. Niższe lites nadmiarowo są zaprojektowane aby wytrzymać obciążenia usługi, podczas gdy górny lite zapewnia odporność na poślizg. Wszystkie składniki nasze szkło laminowane, spacerem stanie są wykonane we własnym zakresie, wykorzystując PVB lub warstwa Sentryglas.

Szklane podłogi są normalnie produkowane przez 3 warstwy laminowane szkło. Takich jak Grubość: 6 mm + 6 mm + 6 mm, 8 mm + 8 mm + 8 mm, 10 mm + 10 mm + 10 mm, 12 mm + 12 mm + 12 mm itp.

Szklane podłóże opcje: jasne szkło float, ultra bezbarwne szkło float, przyciemniane szyby.

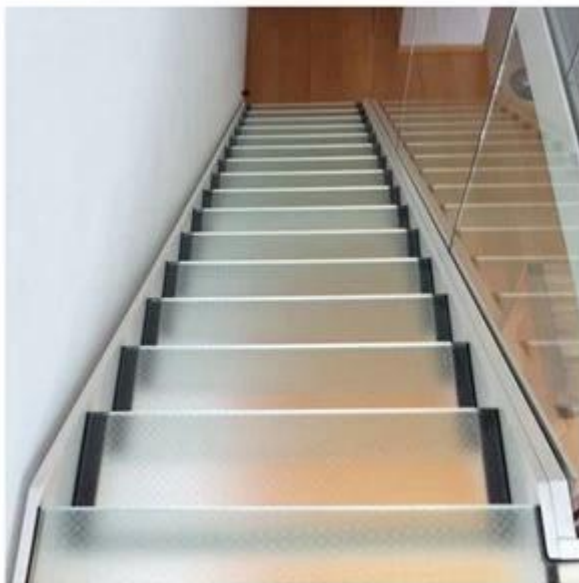
Obróbka szkła: hartowane, ciepła nasączone testu (HST), drukowane sitodruku, kwasu trawione, piaskowane, anty poślizgu R11 z matrycowy dla opcji.

Zalety dla przy użyciu szklanej podłódze:

1. tanie koszt, koszt podłogi szklane jest tanie w porównaniu z innych materiałów.
2. przyjazne dla środowiska: w porównaniu z drewnianą podłogą, szkło jest środowiska będzie przyjazny, nie powodować szkody dla przyrody.
3. łatwe do czyszczenia: szklaną podłogą jest łatwe do czyszczenia w porównaniu z innym materiałem, można użyć wody do czyszczenia bezpośrednio.
4. anty korozja i anty owady.

Ma co należy zwracać uwagę w szklanej podłódze instalacji?

- 1, Układanie na parterze podłoga szklana musi być gładka i czysta.
- 2, przed rozpoczęciem budowy szklanej podłódze, najlepiej jest kafelkami na ziemi dla więcej niż 24 godziny, temperatura strony budowy najlepszych wokół 15 °C, kryształ szkła na obu końcach opuścić więcej niż 5cm.
- 3, przed wklejeniem, zwinięte podłódze około połowa do tyłu, a następnie start wklej szkła od połowy podłogi skrobanie gumy (za pomocą skrobaka skrobak zęba) do układania.



Kontrola jakości:

Sun Global Glass produkcja szkła podłogi pod kontrolą jakości ISO 9001 i naszej szklanej podłodze spełniają następujące normy:

1. podłogi Poznaj b 6206 UK bezpieczeństwa szkło standardowe.
2. podłogi spełniają CE EN 12543 europejskiego bezpieczeństwa szkło standardowe.
3. szklanej podłodze spełniają chińskie szkło obowiązkowej certyfikacji (CCC)