

4 mm przezroczyste szkło hartowane dla szklarni - najlepsi dostawcy i producenci szklarni w Chinach

Istnieją dwa rodzaje szkła do szklarni, przezroczyste szkło hartowane i szkło hartowane o niskiej zawartości żelaza. Aby bezpośrednio uzyskać więcej światła słonecznego, najlepiej jest wybrać ultra przezroczyste szkło hartowane, które będzie używane jako szklarnia, i musi być ze szkła hartowanego, aby zapobiec pęknięciu szkła. [4 mm bezbarwne szkło](#) transmisja światła w szklarni może osiągnąć 89%, a szkło o niskiej zawartości żelaza 4 mm może osiągnąć 96%.



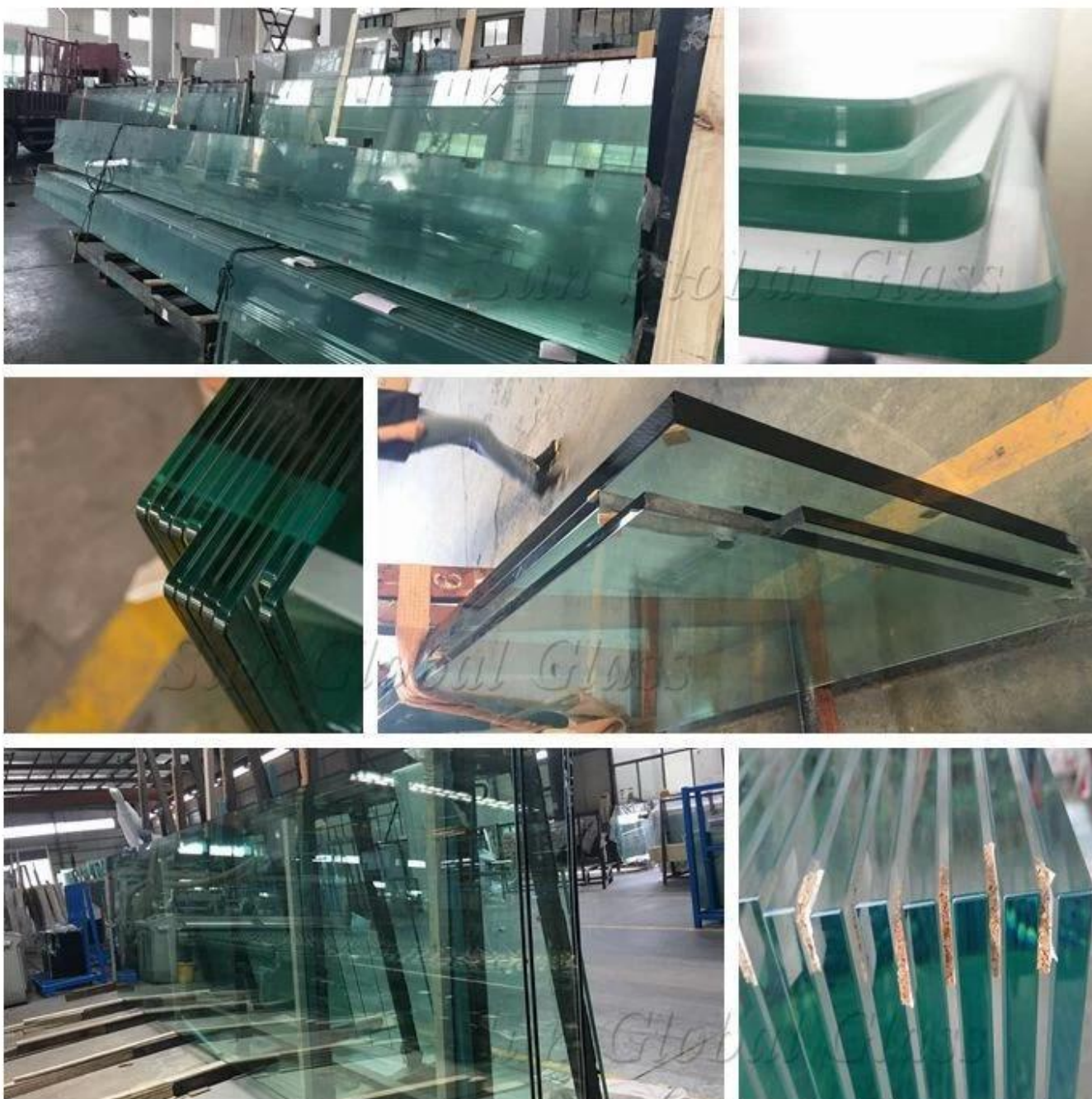
Specyfikacja:

Typ szkła: szkło hartowane

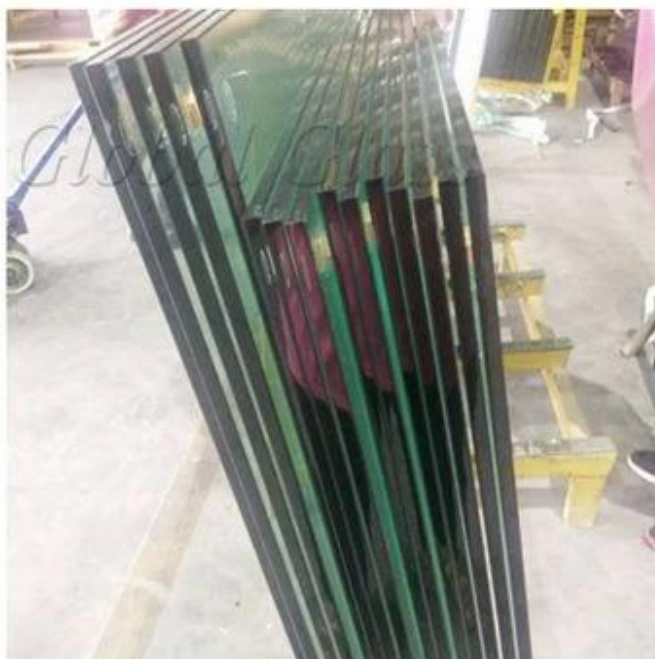
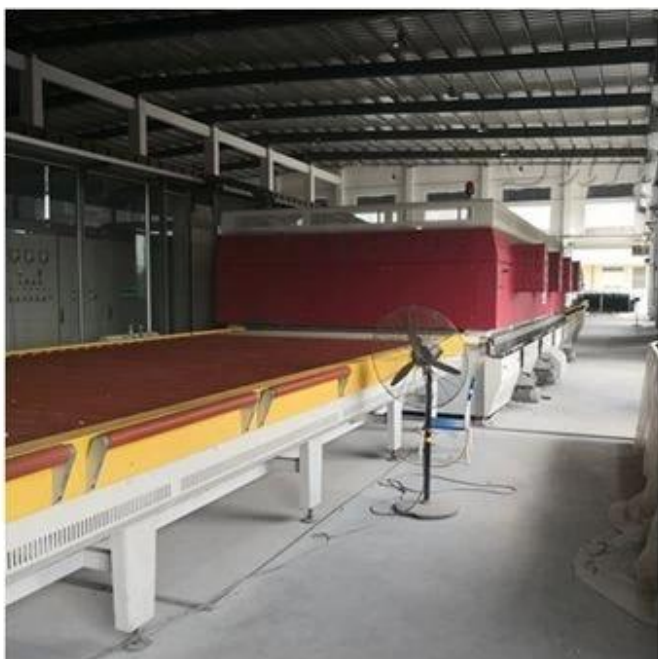
Grubość: 4 mm 5 mm 6 mm 8 mm 10 mm itp

Maksymalny rozmiar: 3300x13000mm, niestandardowe rozmiary na podstawie rysunku

Szczegóły procesu: krawędzie i inny proces będą dokładnie takie same jak rysowanie klientów.



Produkcja szklarni:



Kontrola jakości:

Sun Global Glass zapewniają szkło szklarniowe zgodne z następującymi normami:

1. Szklarnia szklana o grubości 4 mm, wykonana z przezroczystego szkła, spełnia standard szkła ochronnego BS 6206 UK.
2. Przezroczysta szklana szyba ze szkła hartowanego o grubości 4 mm spełnia europejskie normy bezpieczeństwa EN 12150 CE.
3. 4mm przezroczysta szklana hartowana szklarnia spełnia wymagania chińskiego certyfikatu Glass Safety Compulsory Certification.
4. Szklana hartowana szklana o grubości 4 mm spełnia wymagania standardu chińskiego szkła izolowanego GB11944.
5. Szklana szyba ze szkła hartowanego o grubości 4 mm spełnia standard szkła bezpiecznego SGCC.

