

SGG 5MM hartowane szkło bezbarwne-można spotkać CE / b 6206 Standard jakości

Przezroczyste szkło hartowane jest cięte **szkło float bezbarwne** w niestandardowy rozmiar, następnie przekazać je do pieca temperd, który ogrzewanie w pobliżu szkła punktu zmiękczające 700 stopni, następnie szybko schładzany, wHich niech zewnętrznej powierzchni szkła w stanie wysokiej kompresji plików i core lub centrum szkła w kompensacji napięcia. Ten proces produkcji jasno, szkło hartowane, że szkło hartowane szkło, że 4 - 5 razy silniejsze niż zwykłe szkło odprężone, to dlaczego zwany także szkła hartowanego.

Proszę pamiętać, że nie mogą być cięte szkło hartowane, żadnych więcej, nawet szlifowanie krawędzi lub innych przetwarzania. W ten sposób wszystkie szczegóły konstrukcyjne, hartowane szkło musi być potwierdzona przed masową produkcję. Jak krawędź polerowanie, wiercenie otworów, cut outs, itp.

Cecha:

- 1. siły:** jasne szkło hartowane jest maksymalnie 4 - 5 razy silniejsze niż szkło zwykłe float odprężone. Procesu hartowania znacznie zmniejszyło ryzyko pęknięcia termiczne.
- 2. pęknięcia & bezpieczeństwo:** gdy występuje, breaken, szkło hartowane bezbarwne złamie na małe fragmenty sześciennych, które zrobić nieszkodliwe dla ludzkiego ciała
- 3. wiele funkcji:** Przez zmianie typu podłoża szklane, szkło hartowane może pozostać funkcje tego szkła, Tymczasem wytrzymałość szkła. Na przykład low-e szkło hartowane, to efektywność energetyczną, ale również silne strengthed. Również może być laminowana, izolowane i drukowane dla potrzeb różnych klientów.
- 4. cięcia i polerowania:** wszelkiego rodzaju krawędzi, otwory i cut out dla różnych akcesoriów. Nasze precyzyjne cięcie i pomiary promowane wykonania instalatorów.

Aplikacji:

Szkło hartowane jest zdefiniowany jako szkło hartowane, który został potraktowany przez ciepła lub chemikalia do zwiększenia siły. W ten sposób ma wiele zalet i używa, co sprawia, że popularne szkło stosowane w wielu projektach budynków mieszkalnych i komercyjnych.

1. jasne szkła hartowanego o grubości 5mm jest powszechnie używane bezpośrednio półki szklane, szkło, okna, itp.
2. 5mm szkło hartowane przezroczyste mogą być laminowane z innego panelu szkła, aby być hartowane laminowane szkło bezpieczne o szklanym dachem, szklane ściany, balustrady szklane, szkło
3. hartowane szkło bezbarwne 5mm można również izolowane, aby być sterowanie dźwiękiem dowód i ciepła.

Dane techniczne:

Szkoło z pełnego zakresu kolorów, grubości i podłoża szklane hartowane dostaw globalnych szkło słońce.

1. szkło kolory: jasne bardzo jasny, matowy, brąz, szary, zielony, niebieski, czerwony, biały, czarny, REFLEKSYJNE szkło kolory, drukowane kolory, i low-E szkło hartowane.

2. szkło grubości: 4mm 5mm 6mm 8mm 10mm 12mm 15mm 19mm

3. szkło rozmiar: minimalny rozmiar 300x300mm, maksymalny rozmiar długości 8000mm

4. krawędzi pracy: Płaskie polerowane krawędzi, Fazowanie krawędzi, krawędź ze skosem, machnął krawędzi, krawędzią CYMA, potrójne OG krawędzi i innych.

5. wiercenia otworów: diament otwory muszą być większe niż grubość szkła.

6. cut out: wszystkie rodzaje cut out dla różnych akcesoriów. Nasze precyzyjne cięcie i pomiary promowane wykonania instalatorów.

7. bezpieczne rogu: narożnik bezpieczeństwa może znacznie zmniejszyć ból do człowieka przez atak.

Jakość:

1. Jest zgodny ze standardami Europy, Ameryki Północnej i Chinach: CCC, CE, BS6206, EN12510, ISO, ANSI Z97.

2. Wysoka wytrzymałość i puer czystej powierzchni. Wybierz 40% z wysokiej jakości przezroczystego szkła do odpuszczania.

3. Doskonała praca na szczegóły: wygładzanie krawędzi Polerowanie, wiercenie otworów, tolerancja +/-0,9 mm

4. pakiet silne drewniane skrzynie.

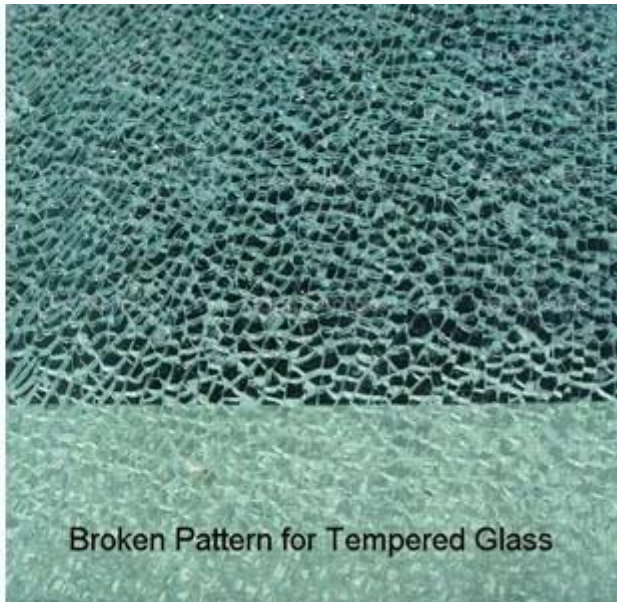
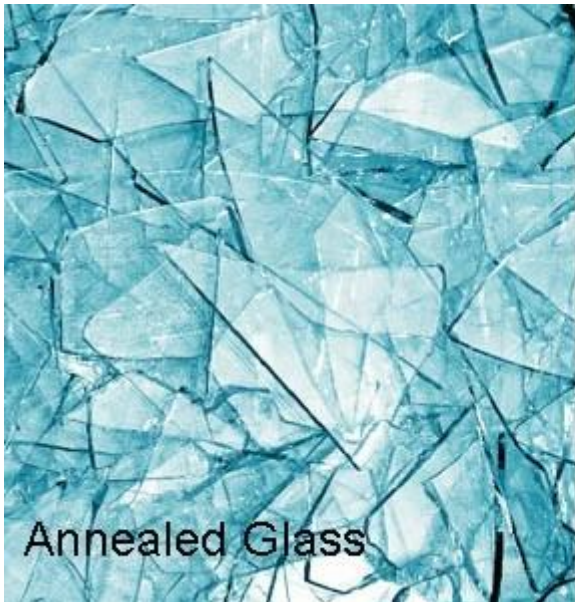
Szczegóły produktu:

Zdjęć z 5 mm przezroczyste szkło hartowane:



Różnice między Szkló odprężone i Szkló hartowane:

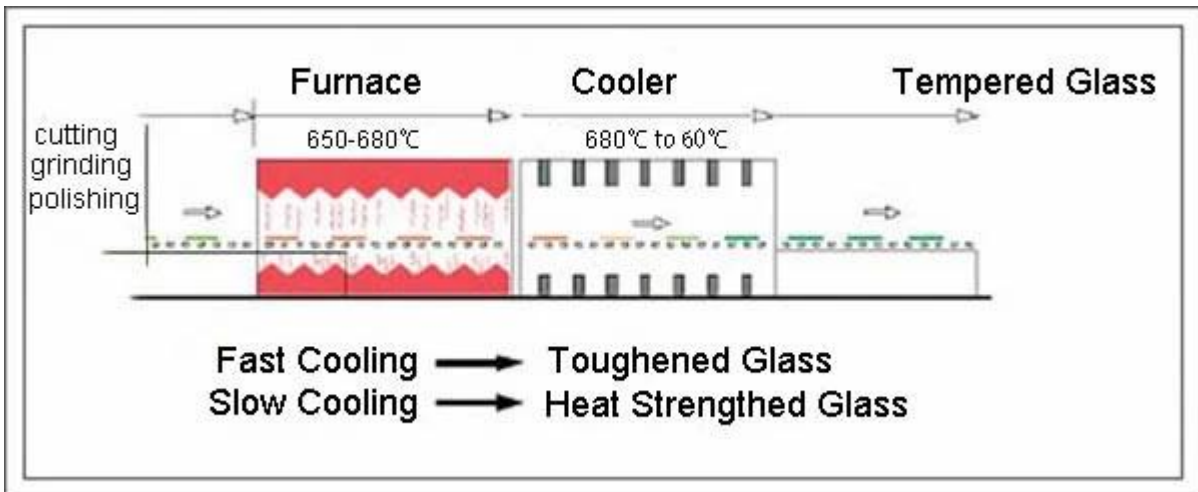
1. 5mm jasne hartowanego szkła zmniejsza ryzyko zranienia z powodu jego charakteru rozpadnie się na kawałki małe, okrągłe, a nie ostre, postrzępione odłamki.
2. 5mm jasne hartowanego szkła jest łatwość czyszczenia, jeśli kiedykolwiek łamać.
3. 5mm szkła hartowanego budowlę zabezpieczające jest 5 razy siły niż [5mm bezbarwne szkło float](#).

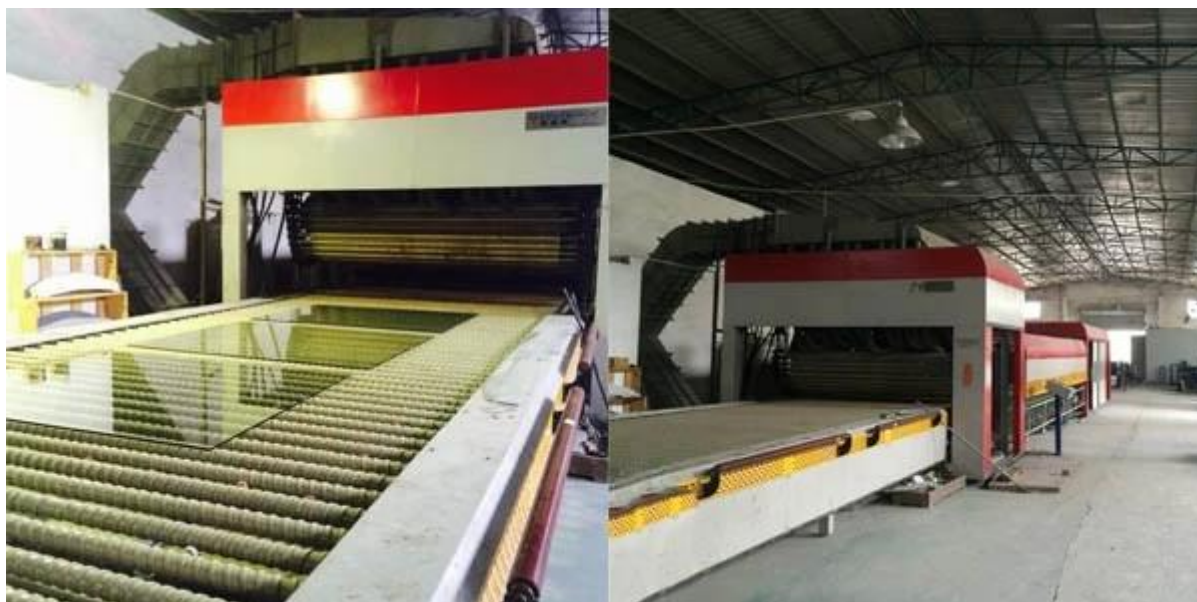


Otwory i Cut Out:



Linii produkcyjnej:

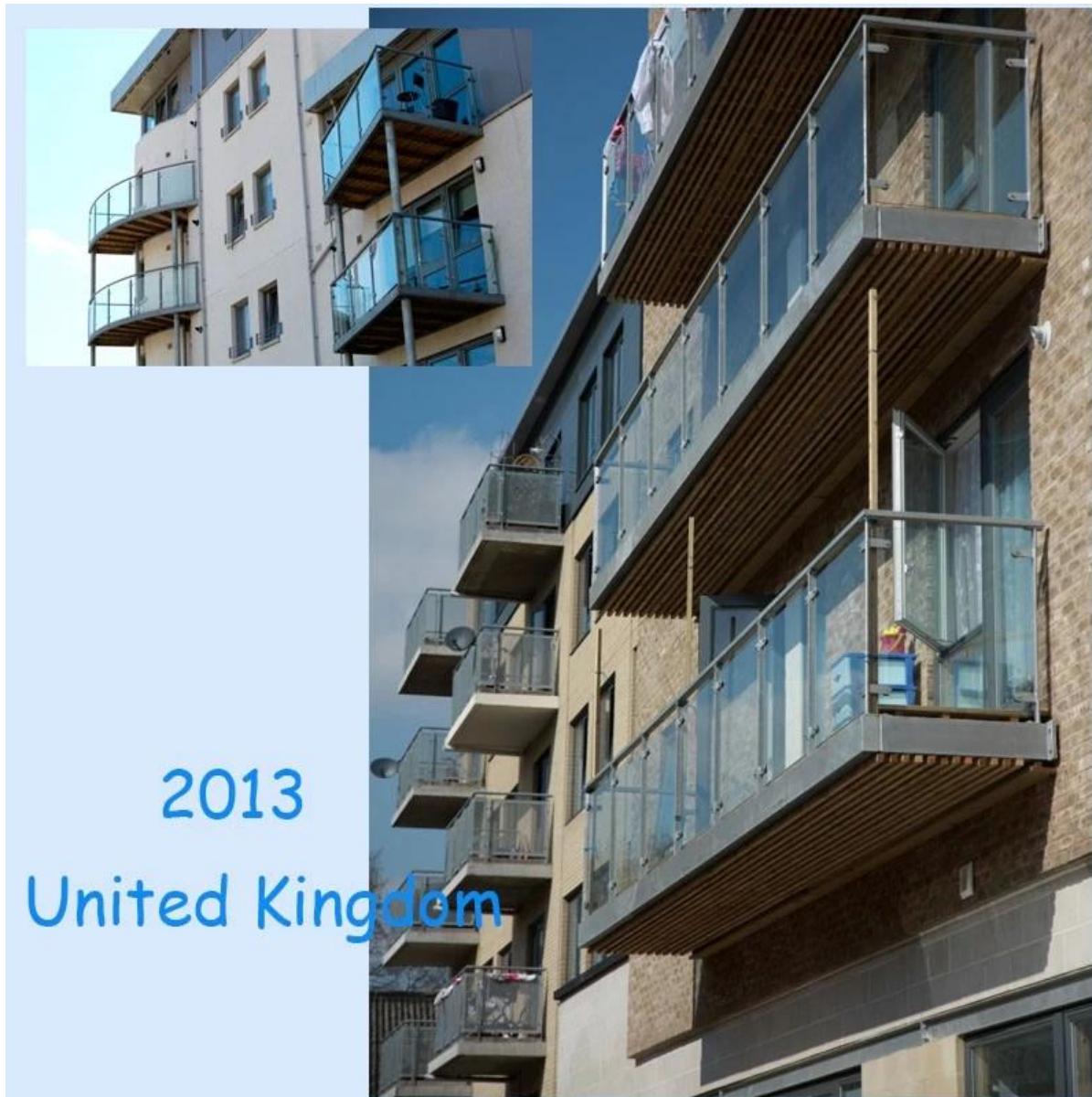




Pakiet i załadunku:



Nasze projekty:



2013

United Kingdom

Nasza obietnica jest to, że możesz otrzymać 5mm przezroczyste szkło hartowane, z wysokiej jakości i bezpieczeństwa warunek od nas.