

SZG 10mm aluminiowe składane szklane drzwi przesuwne --- Fabryka i producent przesuwnych szklanych drzwi w Chinach

Nasze drzwi przesuwne składają się z dwóch lub więcej dużych tafli [Szkło hartowane 10 mm](#), które przesuwają się na boki wzdłuż prowadnicy i układają w stos na końcu ramy. Nasze drzwi przesuwne zapewniają większą kontrolę, umożliwiając ludziom łatwiejszą zmianę sposobu otwarcia; otwórz je jeden szklany panel, aby poczuć świeży lekki powiew, kilka stóp, aby uchwycić na zewnątrz, lub otwórz je całkowicie, aby wpuścić zewnątrz. Zwykle otwierają się na około 65%.



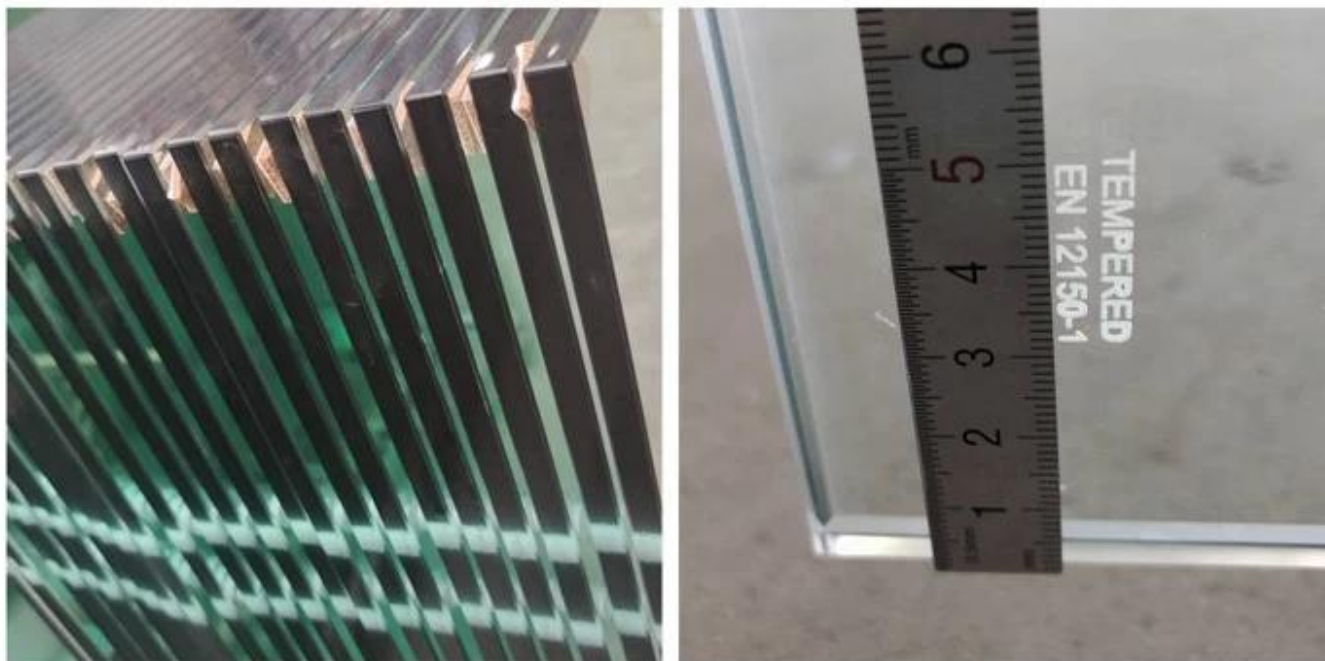
Korzyść:

1. Systemy drzwi przesuwnych to sposób na połączenie przestrzeni wewnętrznej i zewnętrznej w celu stworzenia niepowtarzalnego, otwartego nastroju przestrzennego.
2. Skoordynowana gama okuć i akcesoriów zapewnia, że drzwi przesuwne są łatwe w obsłudze i bardzo ciche.
3. Ościeżnice naszych drzwi przesuwnych są wykonane z aluminium, bardzo mocne i bezpieczne jest stosowanie bardzo cienkich ramek do drzwi, co pozwala na większą powierzchnię przeszklenia i ułatwia otwieranie drzwi.



Szkło do drzwi składanych przesuwnych:

Nasza fabryka produkuje przezroczyste szkło hartowane o grubości 10 mm do systemu drzwi składanych przesuwnych. Nasze szkło spełnia normy CE EN12150 na rynku europejskim. Jeśli klient potrzebuje innego rodzaju szkła, dostępna jest usługa niestandardowa.



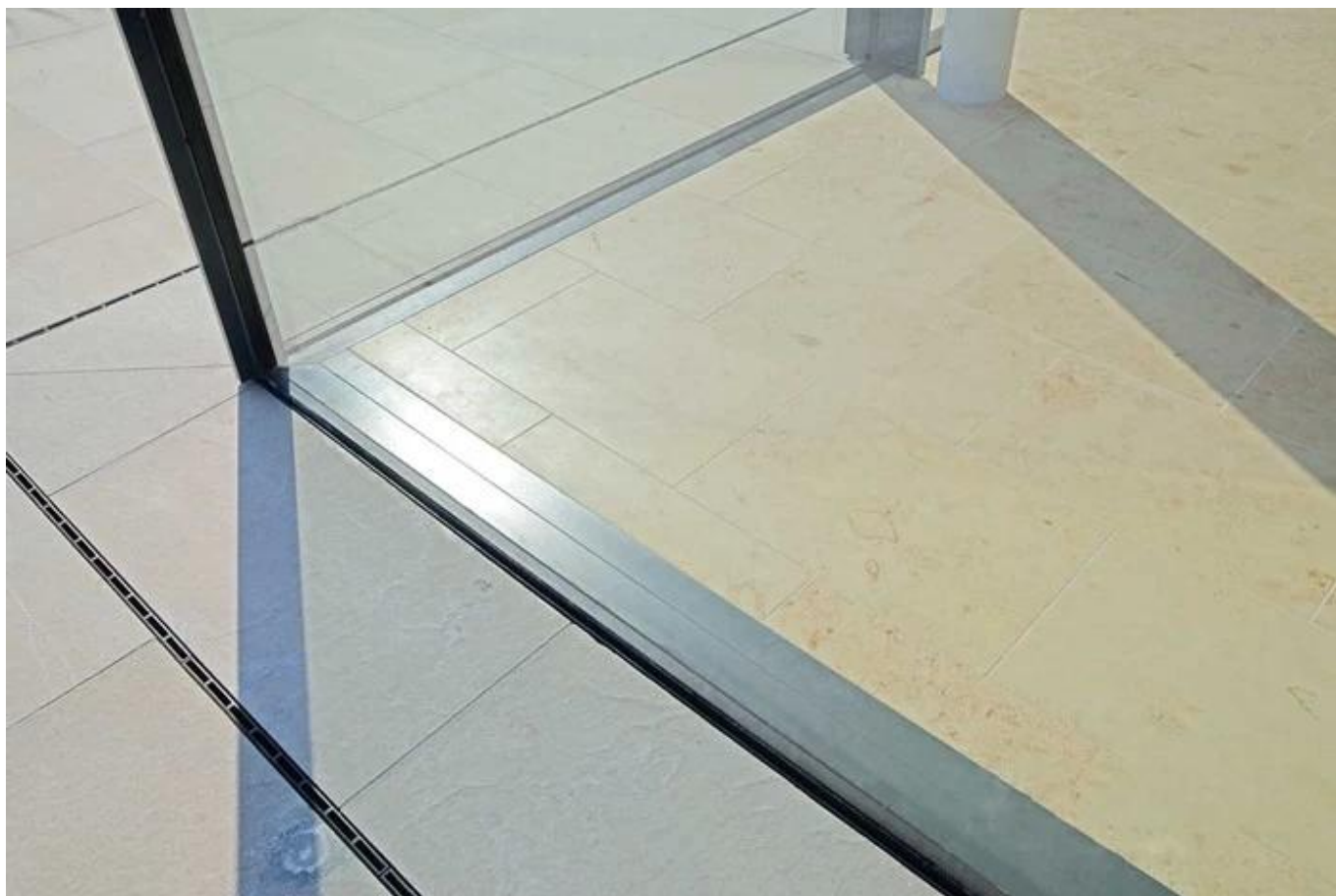
Okucia lub okucia do drzwi składanych przesuwnych:

Oferujemy prowadnice aluminiowe oraz okucia przesuwne do drzwi przesuwnych. Aluminiowe są lekkie, łatwe w utrzymaniu i mogą wytrzymać duże obciążenie. Może montować bardzo cienkie ramy na drzwiach, zapewniając większą przeszkloną powierzchnię i ułatwiając otwieranie drzwi. Aluminiowa rama może produkować w różnych kolorach.



PRÓG POZIOMU W DRZWIACH PRZESUWNYCH:

Próg poziomy zapobiega ryzyku potknięcia! Systemy drzwi przesuwnych mają zlicowane z niskim progiem opcje, co pozwala na całkowite zagłębienie dolnej części drzwi w podłogę, aby zapewnić płynne przejście od wewnątrz i na zewnątrz. Poziomy próg (gdzie ścieżka podłogowa, po której poruszają się drzwi, jest zlicowana z podłogą, a wewnętrzne i zewnętrzne poziomy podłogi mają tę samą wysokość)



Podanie:

Składane drzwi przesuwne są szeroko stosowane wewnątrz i na zewnątrz, takie jak drzwi balkonowe, drzwi kuchenne, przegroda pokoju, ściana wewnętrzna itp.



Certyfikaty szklane:

Nasze szklane drzwi składane są produkowane ściśle w ramach międzynarodowego systemu jakości ISO9001 i spełniają następujące normy jakości:

1. System drzwi składanych przesuwnych o grubości 10 mm spełnia normę CCC (chińskie obowiązkowe certyfikaty bezpiecznego szkła).
2. System drzwi składanych przesuwnych 10 mm spełnia chiński standard jakości szkła hartowanego GB15763.2.
3. System drzwi składanych przesuwnych 10 mm spełnia europejską normę jakości szkła bezpiecznego CE EN12150.

4. System drzwi składanych przesuwnych 10 mm spełnia brytyjski standard jakości szkła bezpiecznego BS6206.



Kontrola:

Nasza fabryka dokładnie sprawdza przed dostawą, aby utrzymać wszystkie szkła w dobrym stanie po przybyciu klientów. Niektóre zdjęcia referencyjne patrz poniżej:

