

Pływające drewniane schody i system szyny szklanej

Pływające schody to schody z minimalną lub bez widocznym wspornikiem między bieżnikami. Nie ma pionów, tworząc iluzję, że zmienia się. W niektórych przypadkach stada wspornikowa ze ściany i są obsługiwane po drugiej stronie przez balustradę. W innych, pływające schody ma pojedynczy kręgosłup działający pod bieżnikami.

Pływające schody są jednym z bardziej stylowych schodów na rynku, które poprawiają projektowanie wnętrza domu. Brak konstrukcji pod każdym krokiem tworzy iluzję pływających bieżnika. Ta pływająca iluzja jest dodatkowo wzmocniona przez inne cechy schodów, takie jak balustrady szklane i minimalistyczne bieżniki.





Korzyści z pływających schodów

Wszechstronność

Pływające schody są bardziej wszechstronne w porównaniu do standardowych, ponieważ można je zamontować w więcej obszarach. Ponieważ wymagają jedynie silnej ściany, mogą być instalowane w dowolnym miejscu, nawet na środku planu piętra. Możliwe jest również stworzenie na pół-łądującymi schodami, które są zarówno piękne, jak i funkcjonalne.

Dodanie akcentu okulistnego

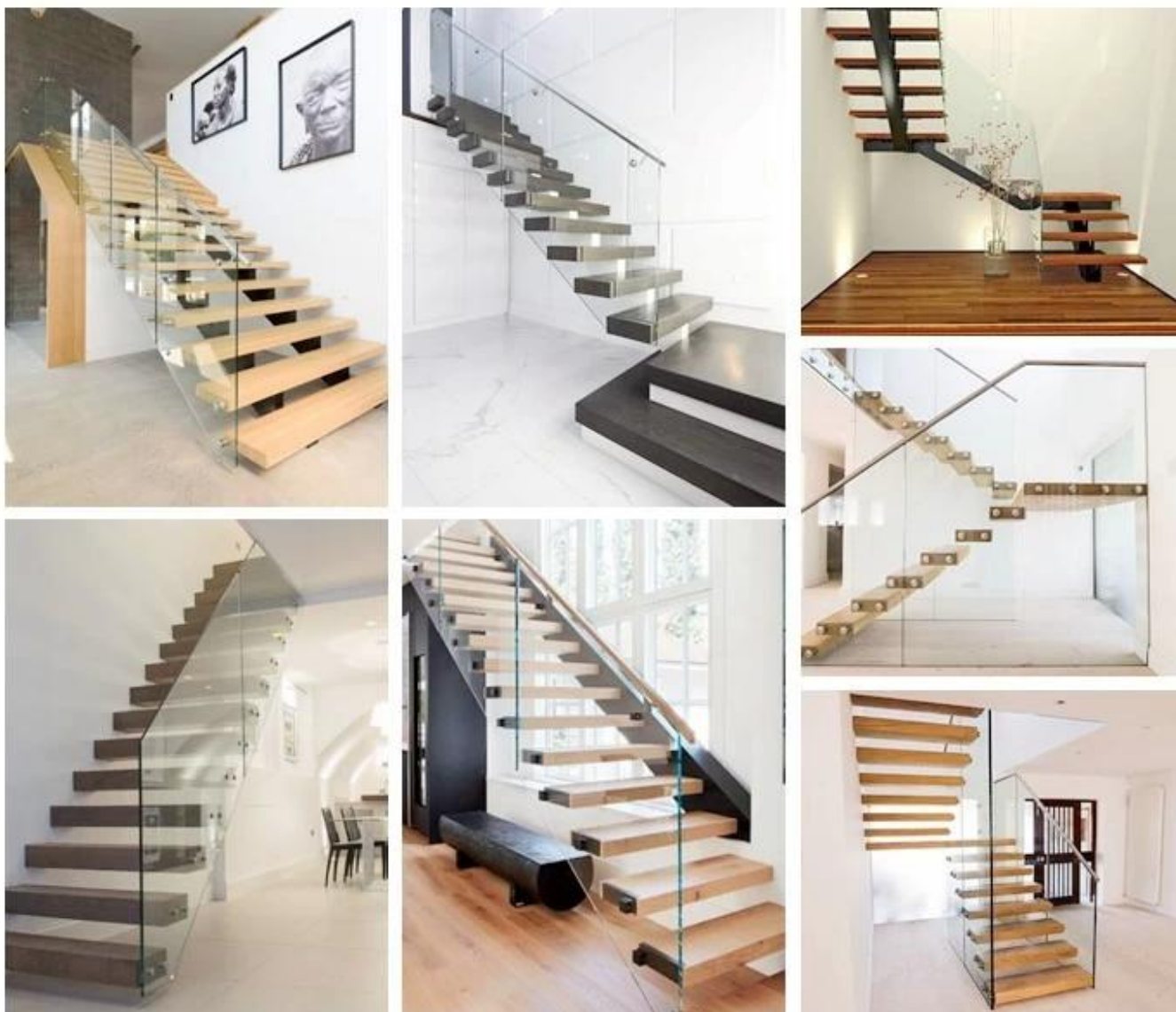
Pływające schody wykraczają poza tradycyjne schody, ponieważ dodają dramatyczny dotyk do dowolnego pomieszczenia, czyniąc ludziom zatrzymującym się i gapiąc się w swoim apelacji architektonicznej. Pływające schody mogą stać się centralnym elementem, więc mówić, co zapewnia ponadczasową prostotę do każdej przestrzeni wewnętrznej.

Otwieranie pokoju, aby dać więcej miejsca

Tradycyjne schody mają tendencję do blokowania widoku na drugą stronę, uniemożliwiając widząc następny pokój. Z pływającymi schodami, nie musisz się martwić o zablokowane widoki, ponieważ otwierają przestrzeń i sprawiają, że wydaje się, że masz więcej miejsca niż rzeczywistość.

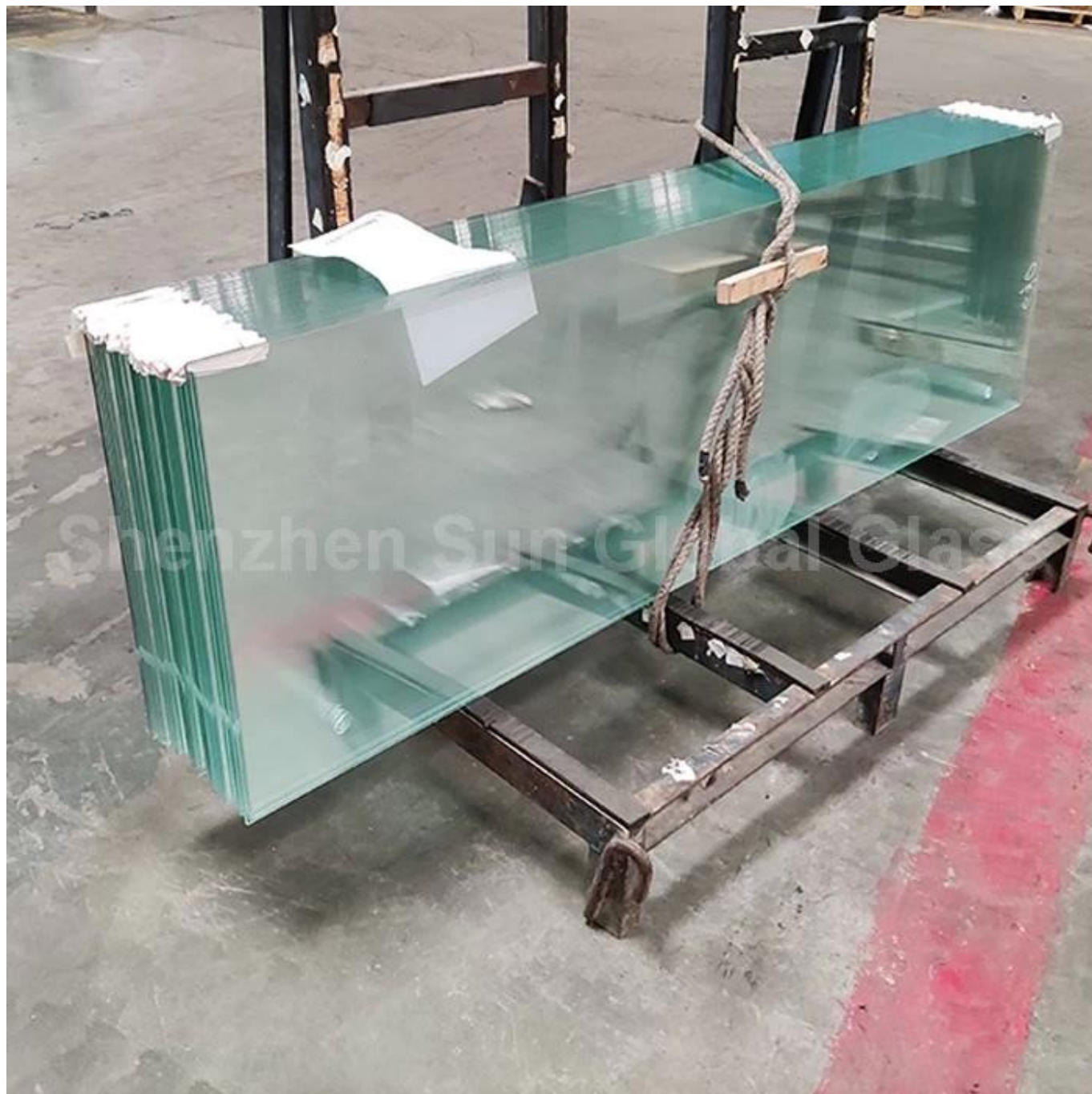
Bezpieczeństwo

Pływające schody mają zdolność obciążenia, która jest tak wysoka jak inne rodzaje schodów, ze względu na solidne kolce stalowe lub dobrze wykonane wsporniki wspornikowy. Wszystkie Schodki SZG spełniają kody bezpieczeństwa, aby zapewnić, że pływająca klatka schodowa może zarządzać wagą.



Materiał pływających poręczy schodów

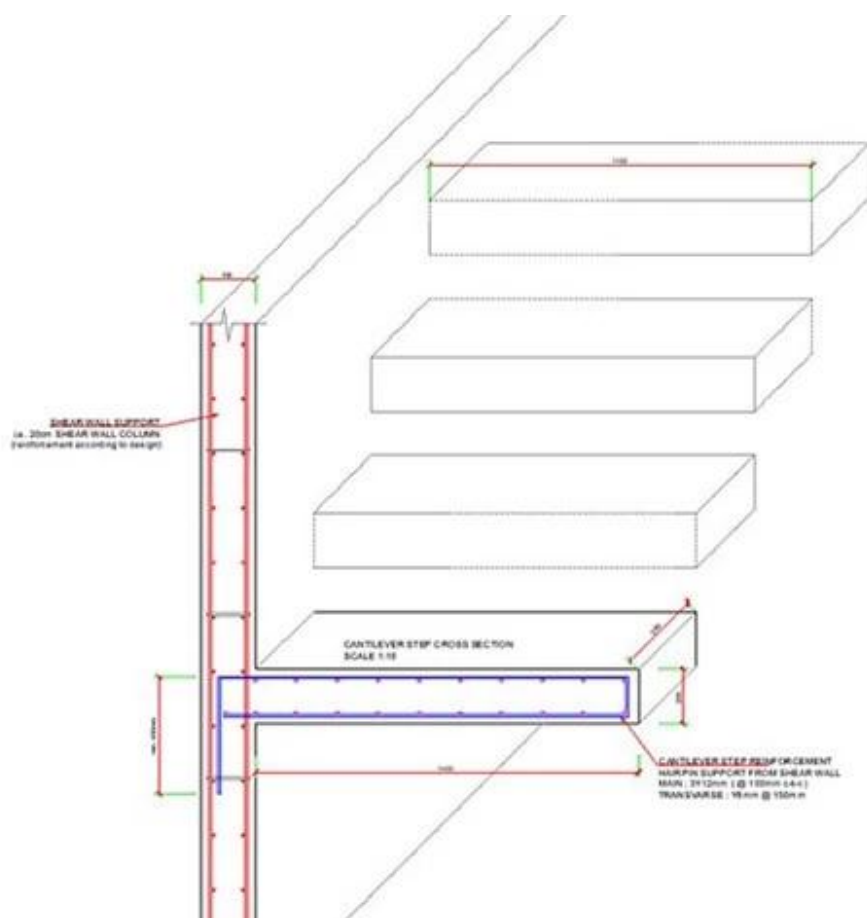
Najpopularniejsze i współczesne materiały używane do budowy pływających schodów jest szkło. Do wybranego są szkło hartowane i szkło laminowane. Dla nowoczesnego wyglądu można użyć balustrad szkła, aby uzyskać bardziej przestronny wygląd, pozwalając na więcej światła wokół klatki schodowej.



Pływające typy schodów

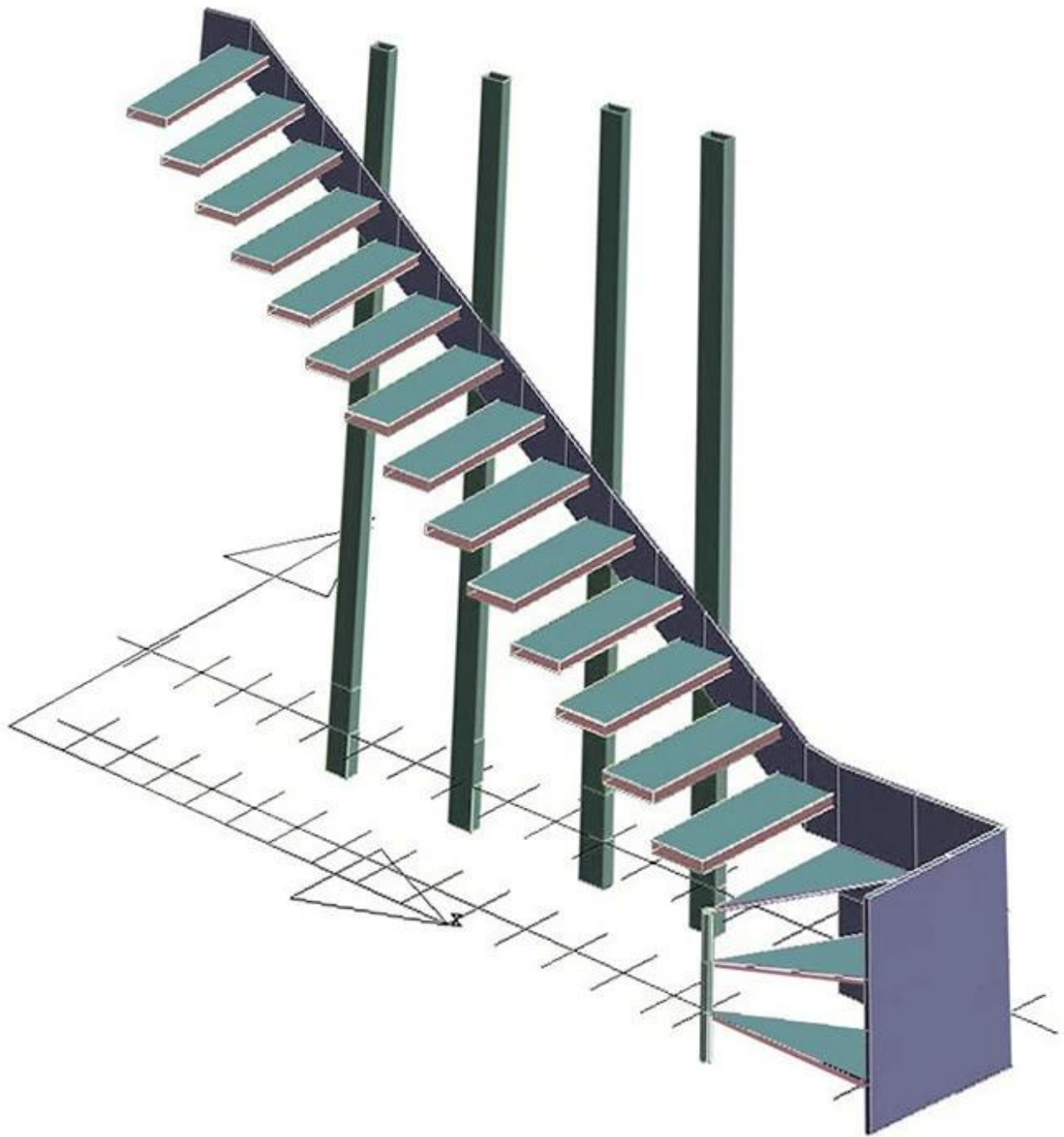
Pływające schody z ukrytym stalowym elementem wsporcym

Pływające schody i samonośne ściany. Ukryty element wsparcia pływającego stalowego. Jeśli jest mur obok schodów i jest to samonośna (nośność), wykonana z betonowych lub stałych cegieł na przykład, możesz zaplanować schody z żądaną konstrukcją. Nie mamy tutaj żadnych problemów z strukturami.



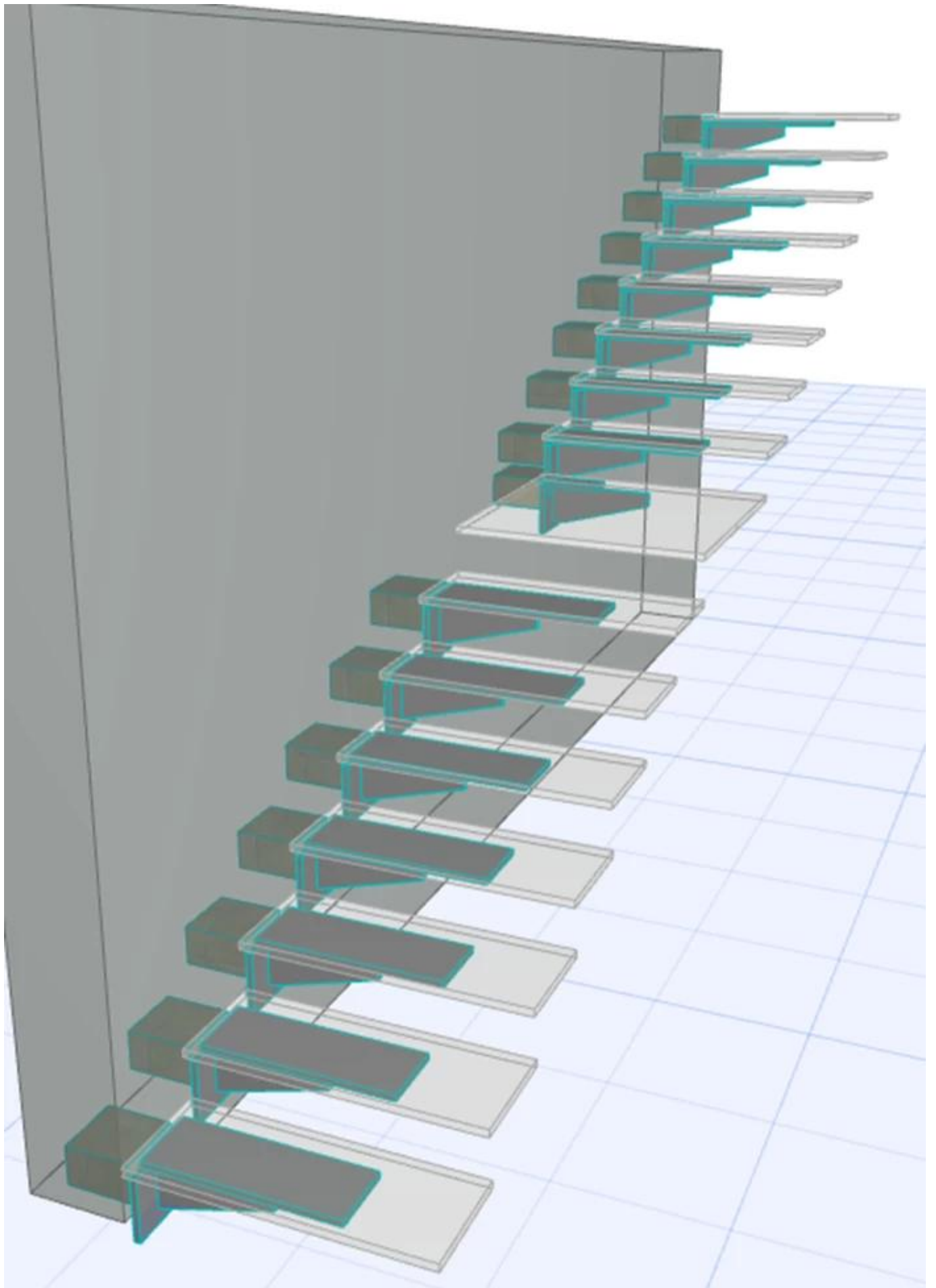
Pływające schody i ściany nośne

Jeśli obok schodów jest ściana, ale nie jest to samonośny (nośność), (jak na przykład ściany stadtiny, ściany partycji, ściany mocujące itp.) Jedną z możliwych opcji może mieć specjalny silny stalowy wspornik Element z wieloma punktami mocowania do podłogi i sufitu. W tym przypadku niezbędne są posty pośrednie, a element wspornikowy jest bardziej podobny do konstrukcji ramy stalowej niż sterwer.



Pływające schody z widocznymi ścianami

Jest to bardzo prosty system. Możemy zaprojektować laserowe stalowe stalowe stalowe i naprawić go do ściany bez dużych prac na zewnątrz. Jeśli ściana jest nośna, dwa lub trzy mocowania przy użyciu chemicznych śrub kotwicowych są wystarczające i nie są normalnie potrzebne żadne dodatkowe punkty mocowania. Jeśli zamiast tego mamy ścianę stądniny, będziemy musieli zaprojektować odpowiednie systemy mocujące.



Pływające schody ze szklanymi ścianami strukturalnymi

Istnieją projekty, w których żadne ściany nie powinny istnieć obok schodów. Na przykład schody są główną cechą w centrum pokoju, atrium lub holu. W tym przypadku mamy rozwiązanie, które wykonują szklane ściany strukturalne, aby wspierać całą konstrukcję klatki schodowej.



Jakiego rodzaju pływające schody lubisz? Zapraszamy do wysłania nam szczegółów.