

Gradientowe szkło laminowane hartowane PVB jest wykonany z dwóch kawałków ultra przezroczystego szkła hartowanego, warstwa pośrednia wydrukowała wymagany kolor gradientu lub obraz bezpośrednio na folii PVB. Szkło laminowane PVB z nadrukiem gradientowym jest rodzajem szkła bezpiecznego, które po rozbiciu będzie trzymać się razem. Kolor gradientu sprawia, że szkło wygląda bardziej fantazyjnie i kreatywnie.

Gradientowe szkło laminowane PVB jest stosowane w obszarach wymagających bezpieczeństwa i dekoracyjnych, takich jak hotel, centrum handlowe, przegrody firmowe, balustrady dekoracyjne wewnątrz itp. Ze względu na wysokie bezpieczeństwo szkła laminowanego, jest również popularny w obszarach, w których istnieje możliwość uderzenia człowieka lub upadek szkła w przypadku rozbicia. Takie jak balustrada balkonowa, dach, baldachim, ściana osłonowa itp.







Zalety naszego laminowanego szkła hartowanego PVB z nadrukiem gradientowym

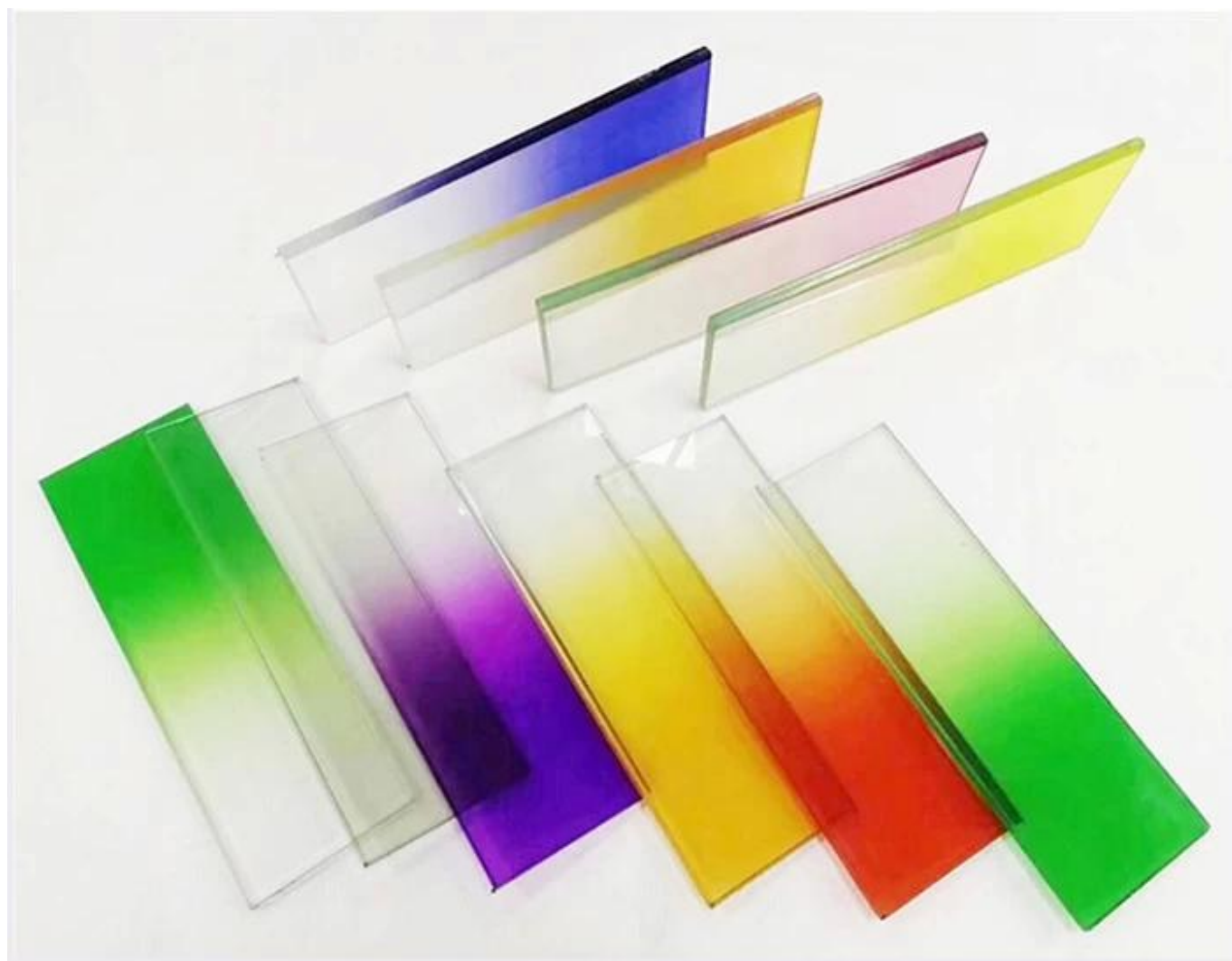
1. Shenzhen Sun Global Glass produkuje szkło laminowane przy użyciu wysokiej jakości ultra przezroczystego szkła float i folii PVB, które sprawiają, że szkło ma zdolność pochłaniania energii uderzenia i jest odporne na penetrację. Choć szkło może pęknąć, fragmenty szkła przylegają do PVB warstwa pośrednia, minimalizująca ryzyko obrażeń i szkód materialnych.

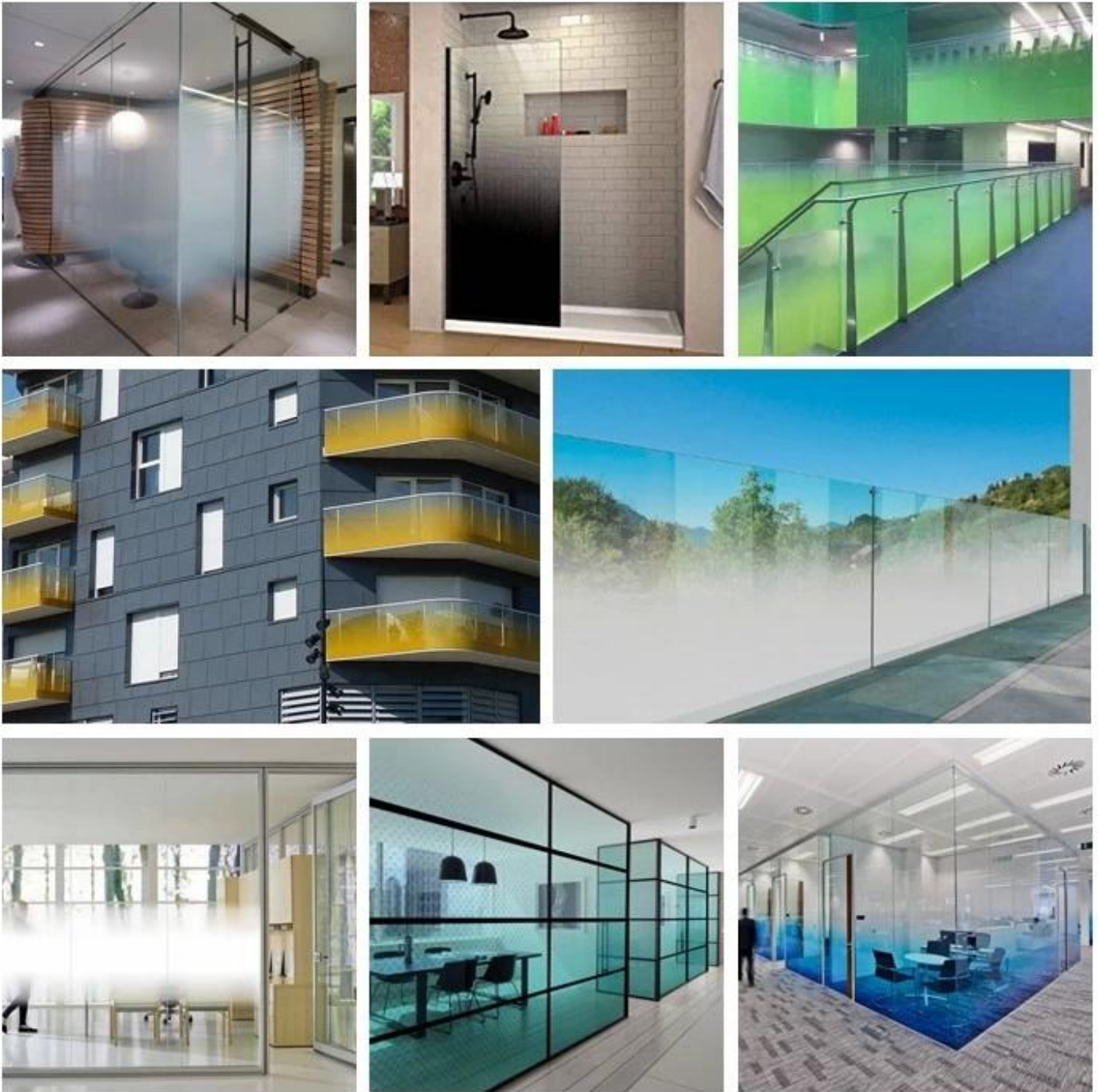
2. Materiał ultra przezroczystego szkła ma znacznie niską zawartość żelaza niż zwykłe przezroczyste szkło, pochłania mniej zielonego pasma w świetle widzialnym, może zapewnić spójność koloru szkła, sprawić, że szkło wygląda piękniej.

3. Shenzhen Sun Global Glass wydrukował gradientowy kolor lub obraz na folii PVB, upewnia się, że szkło może być przezroczyste, ma wysokiej klasy designerski wygląd, pozwala na przepuszczanie światła i chroni prywatność w pomieszczeniu. Wydrukowane na folii międzywarstwowej PVB i zabezpieczone dwoma kawałkami szkła, mogą zapobiec blaknięciu i przedłużyć żywotność.

4. Szkło laminowane z nadrukiem PVB ma doskonałą barierę dla hałasu i może blokować promieniowanie UV. Dzięki PVB szkło laminowane jest skutecznym produktem do kontroli dźwięku i przepuszcza większość widocznego światła.

5. Shenzhen Sun Global glass może być wydrukowany na zamówienie **Szkło laminowane PVB** zgodnie z wymaganiami klienta, niestandardowy inny kolor gradientu i obraz, aby spełnić Twoje wymagania projektowe. Maksymalny rozmiar, jaki możemy wyprodukować, to 3300 mm x 12 000 mm, wszystkie są dostępne w postaci płaskiej lub zakrzywionej.





Dowiedz się więcej o Shenzhen Sun Global Glass

Shenzhen Sun Global Glass założona w 1993 roku, nasza fabryka zajmuje 12000 metrów kwadratowych, są zaawansowane maszyny do cięcia CNC, automatyczna szlifierka, piec hartowany, linia do produkcji szkła izolacyjnego itp. Zaawansowane maszyny. Ciągłe aktualizowanie za pomocą zaawansowanych maszyn produkcyjnych i skupienie się na wysokiej jakości szkłe to nasze klucze do naszego sukcesu.



Material Storage Area



Cutting Machine



Edgeworks



Drilling Machine



Washing Machine



Tempering Furnace



Merging Room



Autoclave



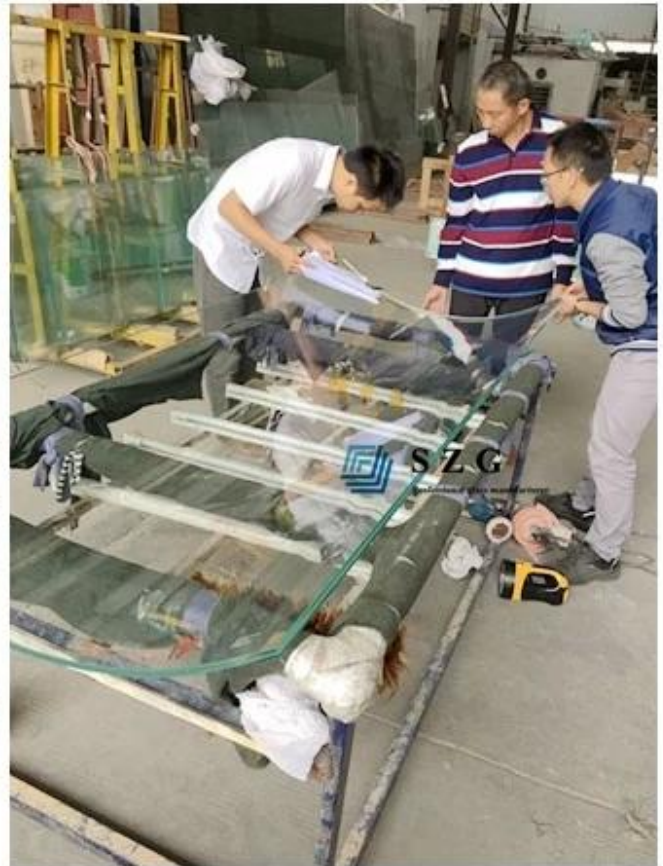
LED Lighting Detection



Packing & Loading

Nasz zespół ścisłej kontroli

Sun Global Glass wymaga 100% kontroli przed procesem i pakowaniem. Przed procesem. Przed procesem surowe szkło jest poddawane działaniu światła LED, aby sprawdzić, czy całe surowe tafle szkła zawierają pęcherzyki powietrza, plamy (tęcza), zadrapania i inne wady. Przed zapakowaniem sprawdzane jest również szkło hartowane, w tym płaskość powierzchni szkła, kontrola pęcherzyków i zarysowań, próba wytrzymałości szkła, polerowanie krawędzi, grubość szkła itp.



Wysokiej jakości opakowania eksportowe

Każda tafła szkła jest oddzielona wysoką mocą o jakości przeciw pleśni.

Przed zapakowaniem każdy arkusz szklany należy sprawdzić.

Używanie zupełnie nowej, wytrzymałej, zdatnej do żeglugi skrzynki ze sklejki z piankową ochroną wewnątrz.

Każda skrzynia będzie zapinana na metalowy pasek.

