

SGG WYJĄTKOWO JASNE HARTOWANEGO SZKŁA 10MM DOSTAWCY I PRODUCENTA w CHINACH

Niskie żelazo szkło hartowane zwany także dodatkowe przezroczyste szkło hartowane, ultra clear hartowanego szkła lub krystalicznie przezroczystego szkła hartowanego. To jest przetwarzane z materiałów szkło float niskie żelazo, a następnie produkowane przez te same metody i techniki z przezroczystego szkła hartowanego. Podgrzewane do szkła zmięknąć punkt i szybko schładzane. Niskie żelazo, hartowane szkło jest 5 razy silniejsze niż zwykłe szkło odpężone, w tym samym czasie jest bardzo jasne, wysokiej transmisji światła, nie kolor zielony, jak szkło bezbarwne. Stosuje się głównie do wysokiego poziomu dekoracji wnętrz, takich jak pokój w hotelu villa, Muzeum, luksusowe funitures, produkty elektroniczne.

Szkło nie mogą być cięte więcej po hartowane. Poza tym wszystkie szczegóły szkło musi być potwierdzona przed produkcji, takie jak krawędź polerowanie, wiercenie otworów, wyciąć out, itp.

Funkcje:

1. zabezpieczenia: wyjątkowo jasne szkło hartowane jest około 5 razy silniejsze niż zwykłe szkło odpężone. Poza tym po fragmenty rozbitego szkła są nie szkodliwe, hartowanego szkła może chronić ludzi przed poważnymi obrażeniami od tłuczonego szkła.

2. UV promieni redukcji: wyjątkowo jasne hartowanego szkła można zatrzymać 99% szkodliwych promieni UV przez interal budynków. Tak, aby chronić ludzi i obiektów wewnątrz.

3. lekkie transmitancji: niskie żelazo, szkło hartowane jest bardziej przejrzyste niż przezroczyste szkło hartowane, umożliwić ultimate przepuszczalności światła. To odzwierciedlać prawdziwe kolory obiektów, więc może być używany dla zaawansowanych ramki i produktu elektroniczne ekrany.

Aplikacji:

1. niskie żelazo, hartowanego szkła 10 mm jest używany bezpośrednio w szklaną ścianą, przeszkloną, szklanych blatów, półki szklane, balustrady szklane, witryn sklepowych, ramki do zdjęć, produkt elektroniczny ekran, itp.

2. niskie żelazo, hartowanego szkła 10 mm mogą być przetwarzane na szkło i szkło izolacyjne dla aplikacji z przeszkloną ścianą, szklaną fasadą.

3. niskie żelazo, hartowanego szkła 10mm może być subtrade dla druku szkła, które sprawiają, że kolory bardziej dokładne.

Dane techniczne:

1. szkło kolory: wyjątkowo jasne, ultra clear, kryształ

2. szkło grubości: 4mm 5mm 6mm 8mm 10mm 12mm 15mm 19mm

3. szkło rozmiar: minimalny rozmiar 300x300mm, maksymalnie 8000mm

4. krawędzi pracy: płaskie polerowane krawędzi, Fazowanie krawędzi, krawędź ze skosem, machnął krawędzi, krawędzią CYMA, potrójne OG krawędzi i innych.

5. wiercenia otworów: diament otwory muszą być większe niż grubość szkła.

6. cut out: cięcia i pomiarów jest bardzo dokładne, aby dopasować różne akcesoria i łatwa instalacja.

7. bezpieczne rogu: narożnik bezpieczeństwa chronić ludzi przed wypadkami.

Jakość:

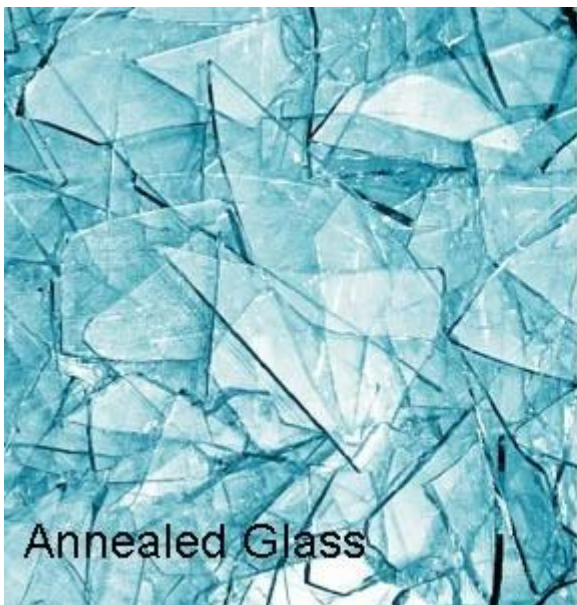
1. Jest zgodny ze standardami Europy, Ameryki Północnej i Chinach: CCC, CE, BS6206, EN12510, ISO, ANSI Z97.

2. Doskonała praca na szczegóły: wygładzanie krawędzi Polerowanie, wiercenie otworów, tolerancja +/-0,9 mm

3. zapakowane przez silne drewniane skrzynie i załadowany profesjonalnie.

Szczegóły produktu:

Zdjęcia produktów dodatkowych jasne hartowanego szkła 10mm:



Annealed Glass

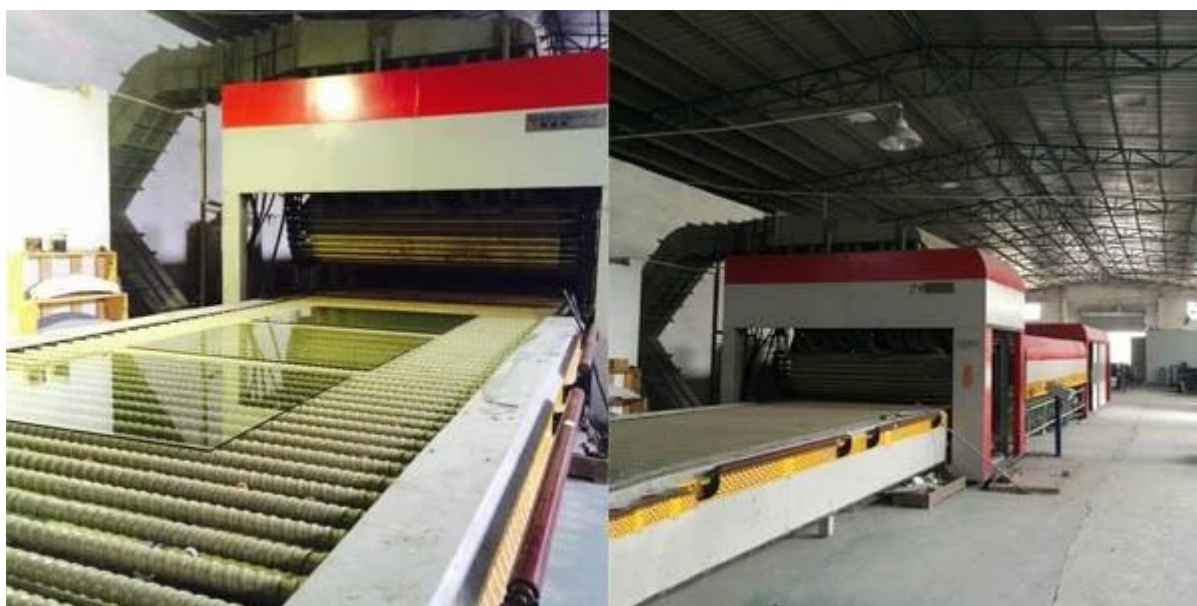
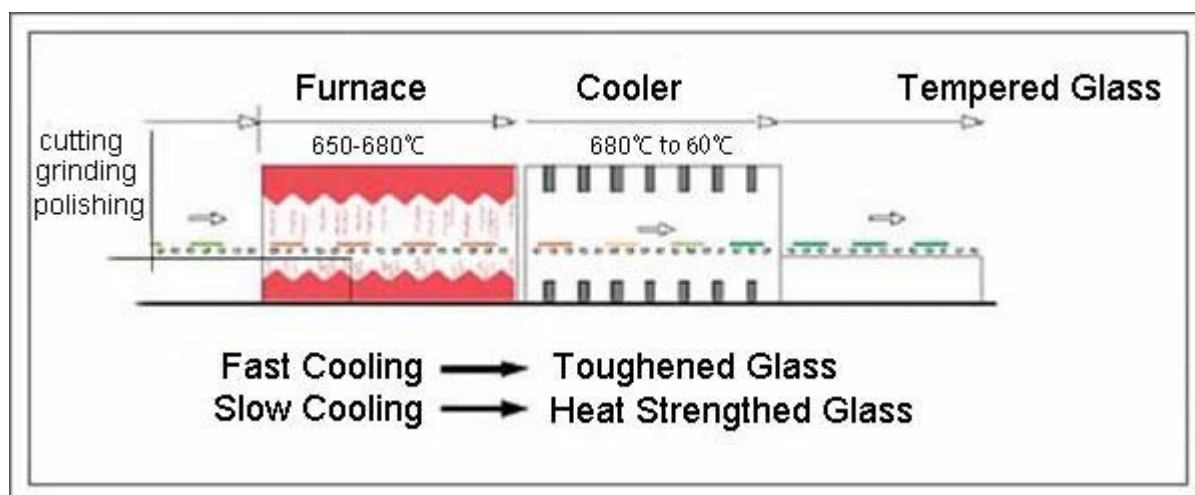


Broken Pattern for Tempered Glass

Otwory i Cut Out:



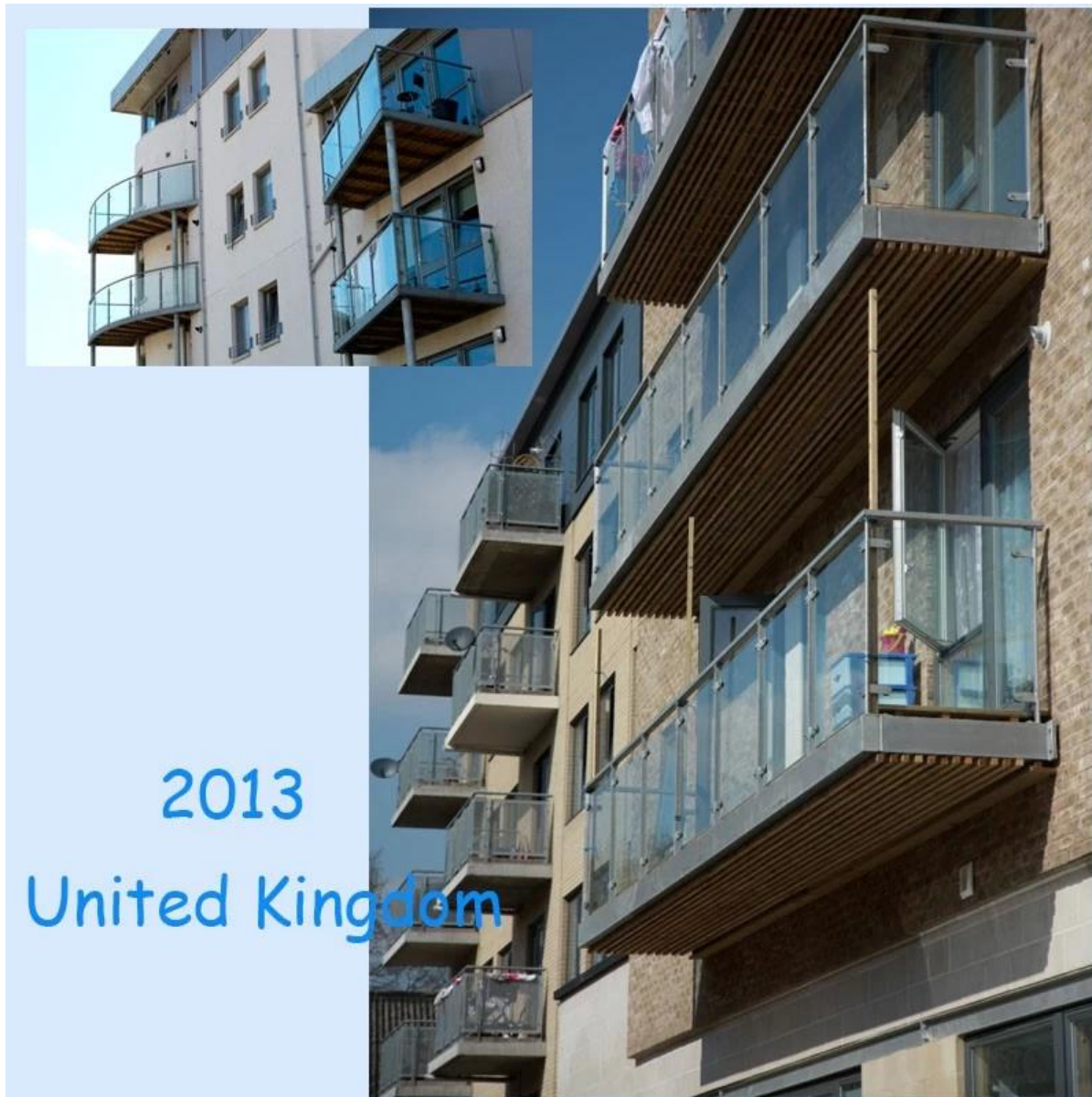
Linii produkcyjnej:



Pakiet i załadunku:



Nasze projekty:



2013

United Kingdom

Nasza obietnica jest to, że możesz otrzymać niskie żelazo hartowanego szkła 10mm z wysokiej jakości i bezpieczeństwa warunków od nas.