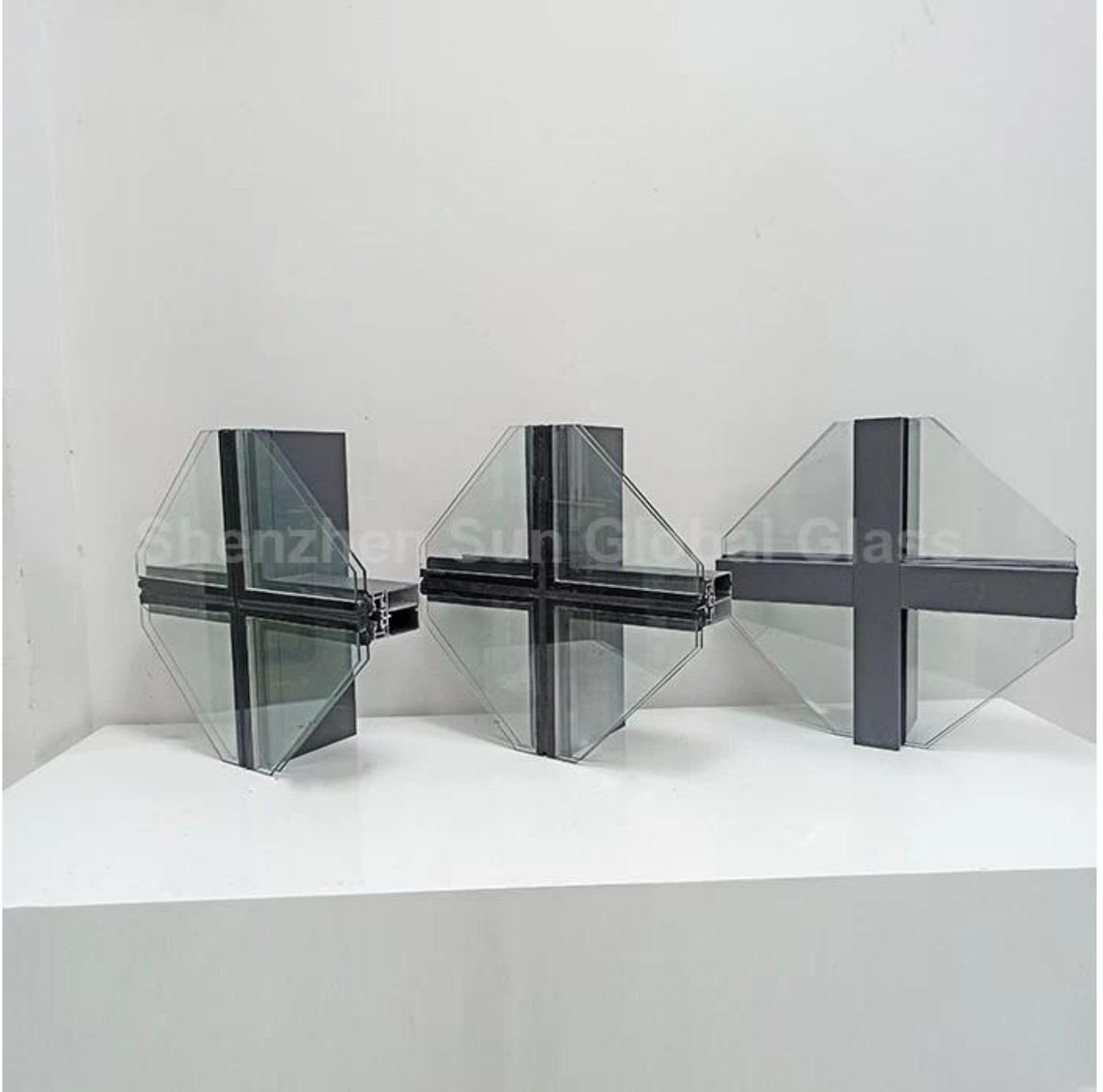
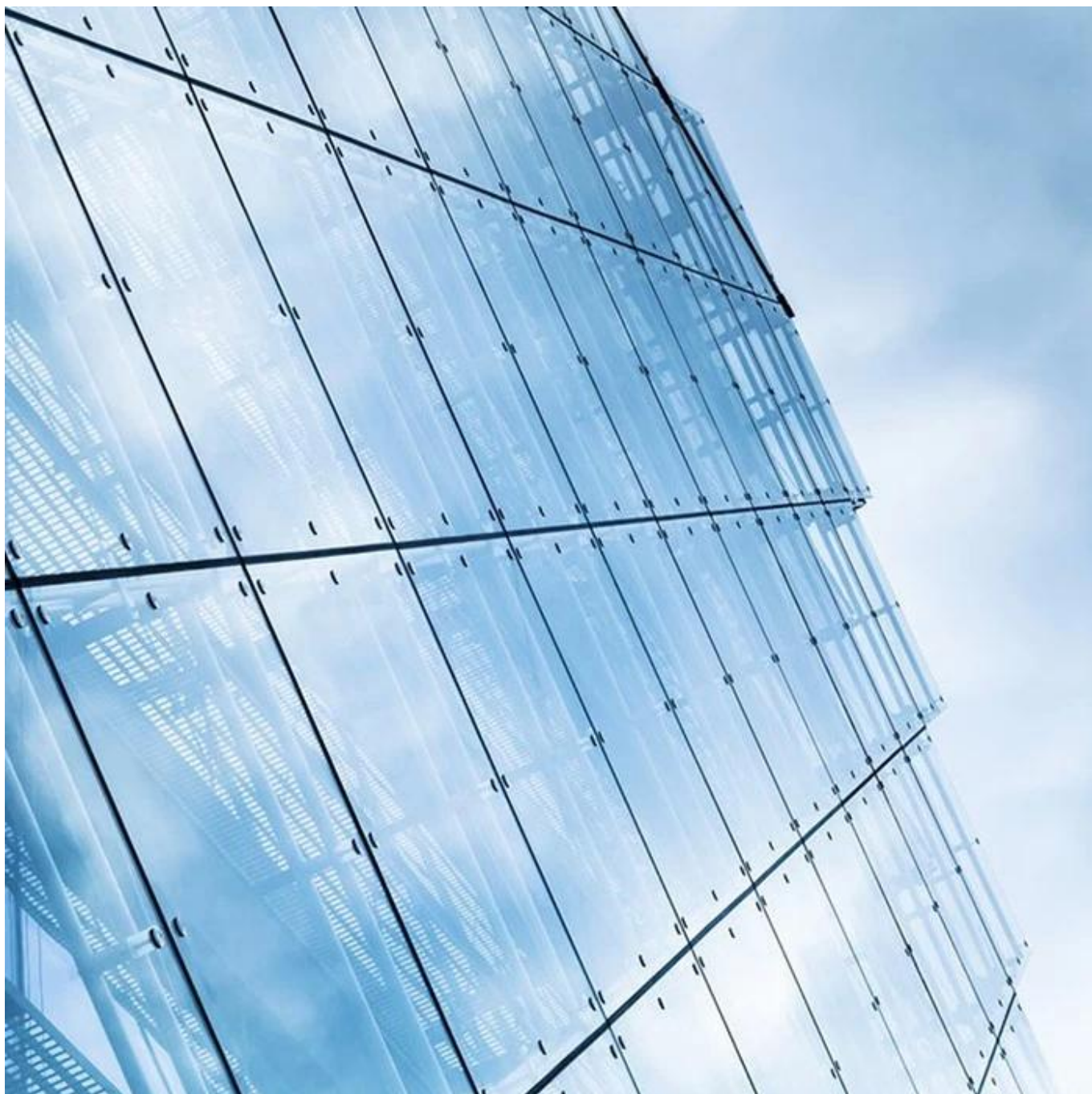


Podwójny system ściany zastłonowej

Ściany ze szklanej kurtyny są lekkie panele szklane w obronie aluminium obudowy Linia podłogi budynku. Ściany kurtynowe są często częścią koperty budynku lub składają się z jednej części systemu ściennego. Każdy system szyby wymaga starannej integracji z innymi sąsiednimi elementami strukturalnymi, takimi jak kładowania ścienne, dachy i szczegóły ściany. Systemy ściany kurtyny wahają się od standardu Systemy prefabrykowane do wyspecjalizowanych niestandardowych ścianek. Zwiększone koszty często mają dodatkowe dostosowywanie i większe dobę.





Szkło do ściany kurtyny

Szkło izolowane jest współczesnym szkłem o wielu szybach oddzielonych przez powietrze lub szlachetną jamę wypełnioną gazem. Są one również nazywane podwójnym szkłem szklającym i izolowaną jednostką szkleniem (IGU). Podwójne szkło do szkła o dwa szkła najczęściej stosowane są panele oddzielone przez przestrzeń powietrzną i uszczelnione na krawędziach. Zasada projektu szkła podwójnego szyby jest zmniejszenie transferu ciepła i estetycznie służyć celowi izolacji budowlanej. To znacznie pomaga w regulacji temperatury wewnętrznej i służy jako bariera przed niechcianym ciepłem i hałasem. Jego niesamowite umiejętności kontroli dźwięku sprawiają, że jest idealny do budynku biznesowego lub ustawienia mieszkalnego.



Dlaczego warto wybrać izolowane szkło

To energooszczędne

Podwójne szklenie ma naturalne właściwości izolacji termicznej, które regulują temperaturę wewnętrzną i pomagają w ochronie energii. Szkło może zmniejszyć zarówno ilość ciepła, jak i wychodzi z przestrzeni życiowej i pomyślnie oszczędza energię. Każdy sezon roku. Ponadto powłokę Low-E można również stosować do paneli szkła, aby zwiększyć poziom ochrony energii.

Silna i bezpieczna opcja

Siła i trwałość szkła podwójnego szklenia są wśród jego najbardziej znanych właściwości i prowadzenie do osiągnięcia wyższych standardów bezpieczeństwa. Jednostki szklane izolacyjne są silne, trwałe i trudne do złamania. Bezpieczeństwo i bezpieczeństwo zawsze były Główną troską o zastosowanie szkła estetyczne.

Pomaga w redukcji hałasu

Obecność przestrzeni powietrznej lub napełniona gazem wnęką pomiędzy dwoma szybami szkła zapewnia lepszą izolację dźwiękową. Szkło izolowane jest idealnym materiałem okiennym i drzwiowym, który znacząco pomaga w przeciwdziałaniu zanieczyszczeniom hałasu.

Wykonuj przytulne i wygodne środowisko

Charakterystyka regulacyjna temperatury jest jedną z głównych zalet współczesnego izolowanego szkła. Rozporządzenie w temperaturze pomaga opracować przytulne i wygodne środowisko wewnętrzne.

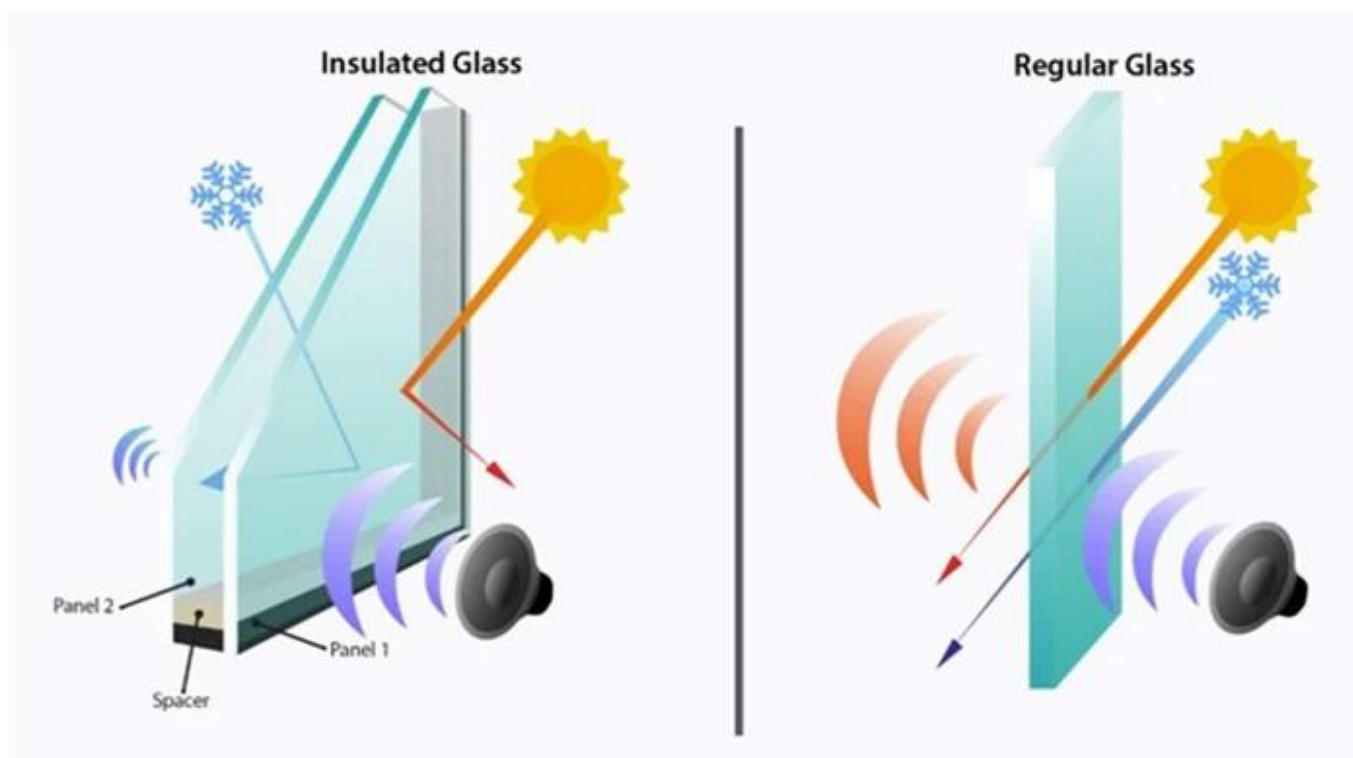
Blokowanie ciepła Słońca sprawia, że kryty jest przyjemny podczas Gorące dni lata. Podobnie, szkła ta pomaga w tworzeniu krytych przytulnych i wygodnych zimą, ograniczając odpływ ciepła.

Obniżony ślad węglowy.

Obniżenie śladu węglowego przynosi korzyści środowisku i pomaga w rozwoju środowiska ekologicznego. Mniejsze stosowanie urządzeń elektronicznych przyczynia się do zmniejszenia ogólnego śladu węglowego. Podwójne szkło szyby reguluje temperaturę Przestrzeń wewnątrz zarówno latem, jak i zimą, a wynika z minimalizacji korzystania z klimatyzatorów i grzejników.

Długotrwałość i trwałość

Trwałość i solidność szkła izolowanego sprawiają, że preferowany wybór właścicieli domów, którzy chcą rozwiązać częste problemy zastępcze. Zwykłe szkło zawsze nie udało się utrzymać wysokich standardów trwałości wymaganych przez właścicieli domów i komercyjnych Właściciele sklepu. Wiele warstw szkła oddzielone wnęką wypełnioną gazem sprawiają, że są bardziej trwałe i zdolne do wytrzymywania testów czasu.



Rodzaje ściany kurtyny

System ściany kurtynowej:

W tym typu systemie ściany kurtynowej składniki są montowane przez kawałek na konstrukcji budynku. System ten jest używany głównie do niskich budynków lub w małych regionach. To jest spowodowane Fakt, że do osiągnięcia wyższych elewacji ważne jest, aby mieć dostęp zewnętrzny. System ten obiecuje elastyczność, ponieważ daje przestrzeń do dostosowań na miejscu całkiem wysoko.



Unitized Curtain Wall System:

W tym typu systemie ściany kurtynowej części są już montowane w fabryce. Komponenty są zainstalowane i przynieszone jako pojedyncza jednostka z fabryki do witryny. Neguje to potrzebę indywidualnej instalacji. Wielkość jednolitych ścian kurtynowych jest bezpośrednio proporcjonalna do podłogi do wysokości podłogi struktury. Popularne w wysokich budynkach, nie potrzebują zewnętrznych podpór takich jak żurawie lub rusztowania. Potrzebne są tylko mini żurawie lub tymczasowy podnośnik. System ten oferuje korzyści płynące z szybkiej konstrukcji i dobrej jakości, ponieważ komponenty są produkowane w ustawieniu fabrycznym. Jednak ten typ ścian kurtyny ma tendencję do zwiększenia opłat za wysyłkę ze względu na potrzebę większej i lepszej ochrony podczas transportu do witryny.



Spider ze stali nierdzewnej do ściany kurtyny



Zalety systemu ściany kurtyny

Mały ściągany ślad: Dostępny w dodatkowej powierzchni podłogi.

Planowanie równoległe: powoduje szybszą instalację.

Lżejsza struktura: powoduje łatwiejszy transport i instalacja.

Ulepszone naturalne światło: powoduje elastyczny projekt architektoniczny.

Elastyczność strukturalna: powoduje łatwą inżynierię strukturalną.

Niepodległość strukturalna: powoduje elastyczne wzory architektoniczne.



Witamy, aby wysłać zapytanie do zapytania szczegółów i pytanie.