

Calor de 17,52 MM laminado SGG embebido vidro temperado

Fornecedor e fabricante em China

Calor embebido vidro temperado também chamado de vidro de HST. O objetivo do calor embebe temepred vidro é reduzir o risco de espontânea quebrado. Vidro moderado Self explodindo foi causado pelo Nis no vidro temepred. Então o calor embebe temepred vidro pode reduzir a taxa de auto explodindo muito. Costumo colocar o vidro temperado na câmara de banho de calor em alta temperatura sobre 290°C por várias horas.

Durante o processo de reforço. O vidro temperado contém vontade Nis quebrado na câmara, é por isso que o calor molho temperado vidro tem uma taxa mais baixa de espontâneo.

Especificações de calor embebido vidro laminado 17,52 milímetros:

- Espessura: 21,52 mm (HST 8mm temperado vidro + 1,52 mm PVB + vidro de 8mm temperado de HST)
- Cor: cores claras, extra claras, foscas, matizadas, cor impressa e padrão
- Tamanho: tamanho personalizado, máximos 8 metros de comprimento
- Outros thicknss: 13,14 mm, 13,52 mm, 21,52 mm

As vantagens do vidro de imersão de calor

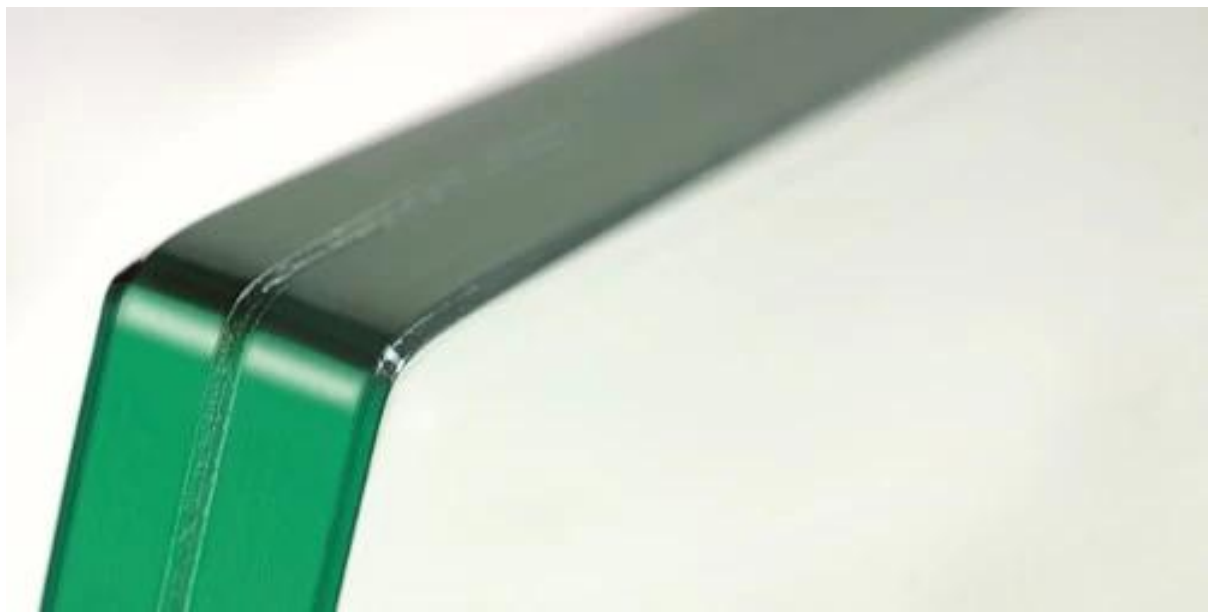
1. calor molho temperado vidro tem uma taxa inferior de quebra espontânea do vidro temperado.
2. calor embebido temperado vidro tem um excelente desempenho ao choque térmico e mudanças rápidas com temperatura
3. ouvi mergulhe vidro temperado stonger 5 vezes e comparar força para limpar o vidro de flutuador de dobra.
4. calor molho temperado vidro pode resistência em algum grau de fogo
5. calor embebe temepred vidro tem um bom efeito de isolamento acústico e economia de energia

Aplicações de Eleno embebido vidro laminado 17,52 milímetros:

balaustrada de vidro
trilhos de vidro
cerca de vidro
corrimão de vidro
telhado de vidro
claraboia de vidro
fachada de vidro
parede de cortina de vidro

Detalhes de Eleno embebido vidro laminado 17,52 milímetros:

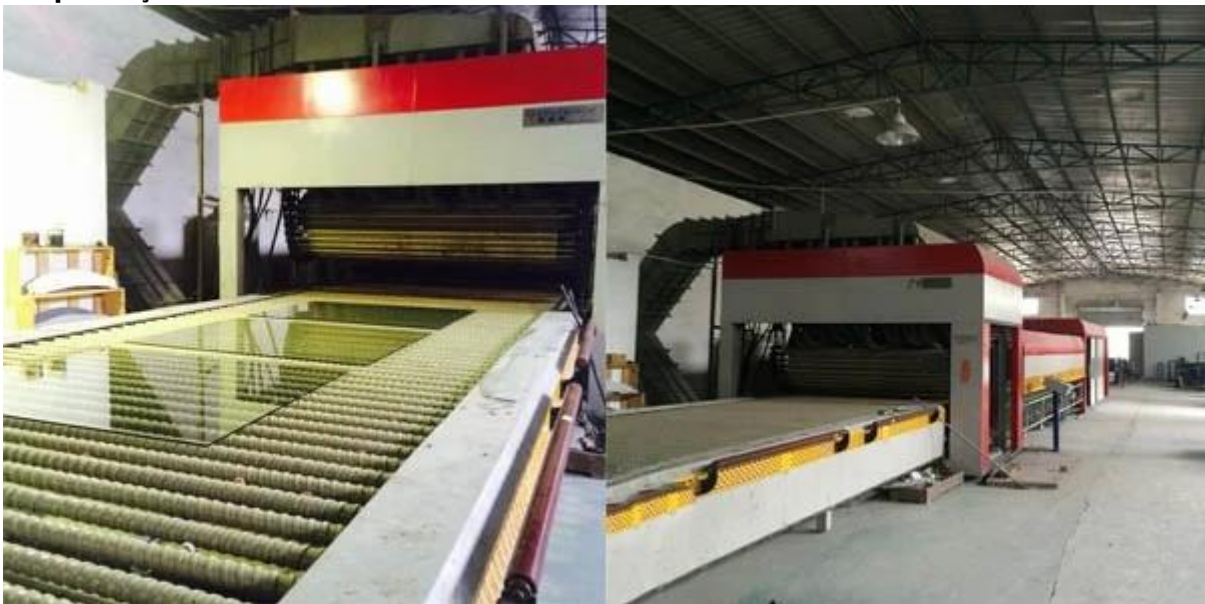
Fotos do produto



Tempered Glass Spontaneous Breakage



Linha de produção:





Embalagem e carregamento:



