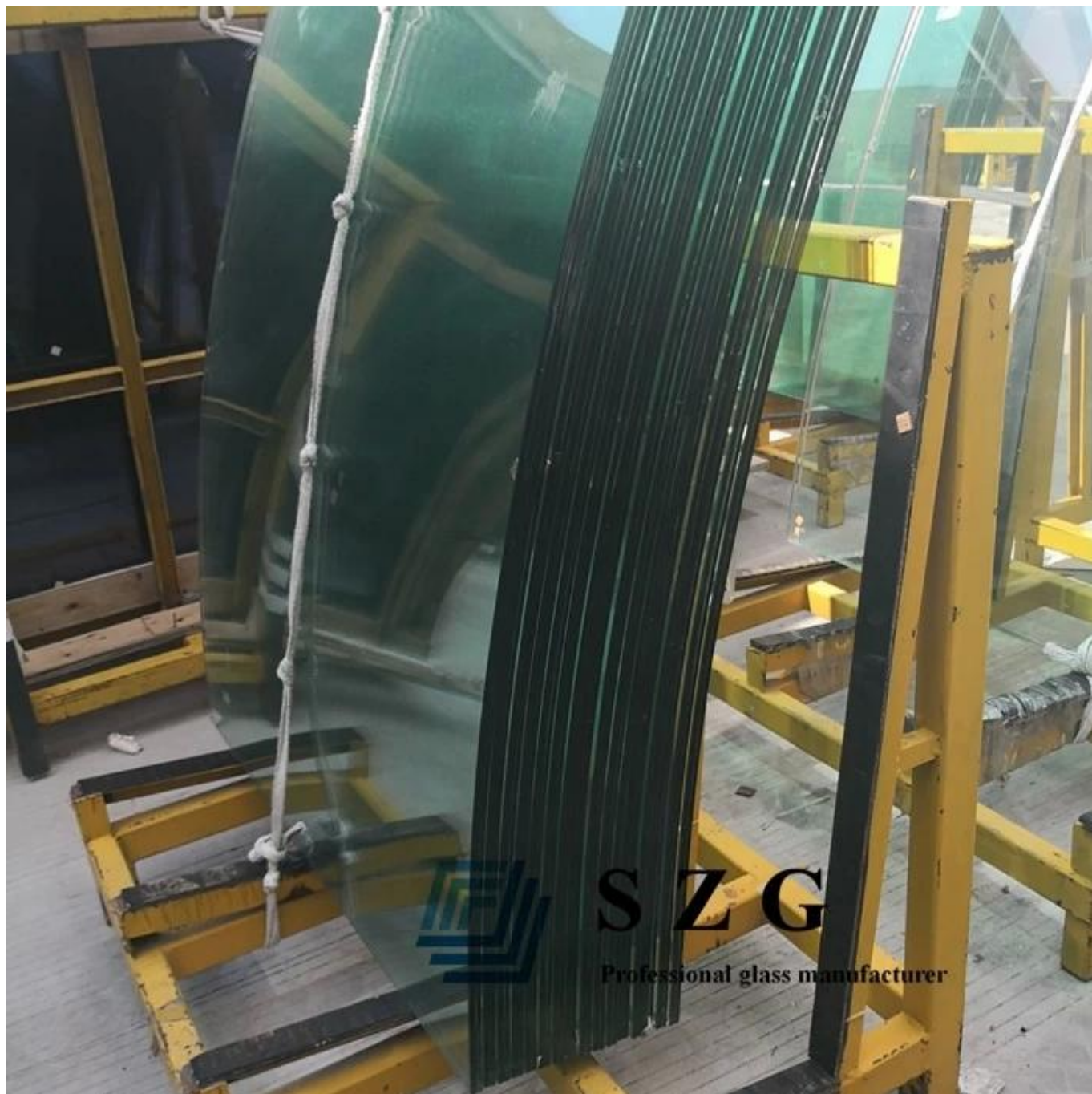


## **Fabricante profissional do vidro do edifício de SZG - padrão da UE vidro laminado moderado curvado 25.52mm**

O vidro laminado curvo de 25,52mm é um tipo de vidro laminado, que é feito de duas camadas de sanduíche de vidro temperado curvo de 12mm. A camada do meio é uma camada de 1.52mm PVB filme, após o aquecimento e processo especial de alta pressão, as duas camadas de adesão de vidro juntos. Com o processo de laminação, o vidro laminado é super forte e de alta proteção contra quebra. O vidro laminado considera o vidro de segurança no mercado moderno do material de construção.



**Características:**

Função 1.Safety: o vidro moderado laminado curvado 25.52mm tem as funções do vidro moderado e do vidro laminado, Quando quebrou, os restos ainda colam à película e não cairão, o vidro inteiro ainda está na forma completa a oferecer proteção antes da substituição. Devido a estas características, este tipo de vidro é largamente utilizado em edifícios modernos.

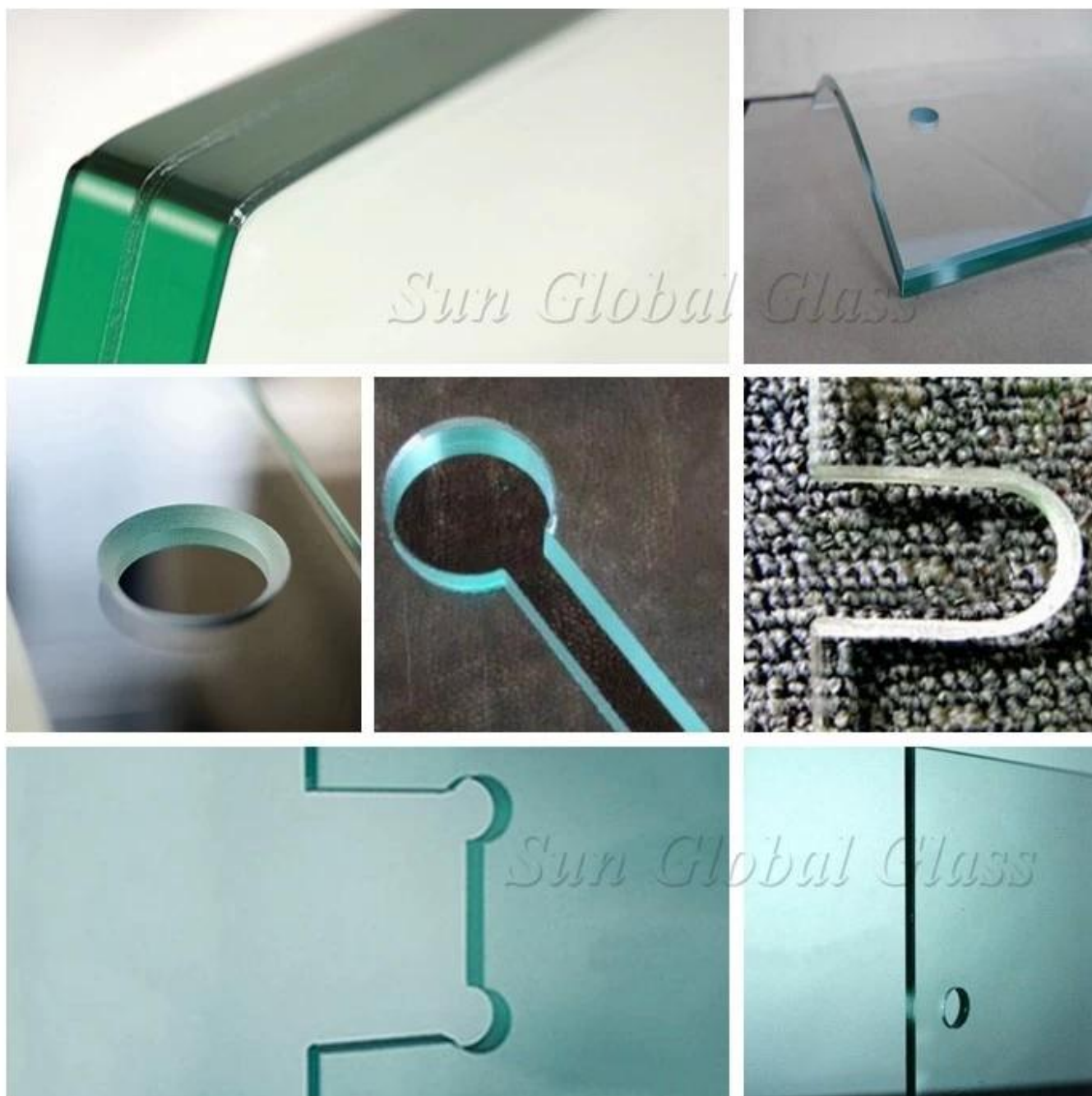
2. A dureza do vidro laminado endurecido curvo é 5 vezes maior do que o vidro recozido.

3. O vidro laminado moderado curvado pode resistir a temperatura é 3 vezes o vidro ordinário e pode suportar mudanças de temperatura de 300 graus Célsio.

Função da resistência 4.Sound: A densidade do filme é diferente com vidro assim que o filme pode parar a transmissão sadia.

Resistência dos raios 5.UV: O vidro laminado curvado reduz a penetração dos raios UV e protege os objetos internos da radiação dos raios UV.

Função da resistência 6.Fire: o vidro laminado curvado pode proteger edifícios contra o fogo, tem a função do anti fogo em algum grau.



## Especificações:

Outros Espessura: vidro laminado curvo de 9,52mm, vidro laminado curvado de 11,52mm, vidro laminado curvado de 13,52mm, vidro laminado curvado de 17,52mm, vidro laminado curvado de 21,52mm, vidro laminado curvado de 31,52mm, vidro laminado curvado de 39,52mm etc.

Tamanho personalizado: Max: 3.3 m \* 12 m

1.  $R \geq 480\text{mm}$ , comprimento do arco  $\leq 1500\text{mm}$ , altura  $\leq 2400\text{mm}$



2.  $R \geq 6000\text{mm}$ , arco Length  $\leq 3300$ , altura  $\leq 12000$

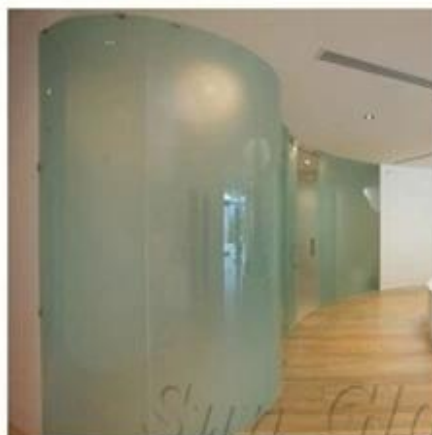
Cor: claro, ultra claro, ácido gravado, cinza, verde, azul, bronze ou qualquer cor com base no gráfico Pantone.



## Aplicações:

O vidro laminado temperado curvo tem ampla utilização em edifícios modernos, conforme abaixo:

1. parede de vidro
2. teto de vidro
3. Cerca de vidro / trilhos / balaustrada
4. divisória de vidro
5. fachada de vidro
6. elevador de vidro
7. tela de vidro do chuveiro



**Qualidade:**

1. O vidro laminado curvado de 25.52mm encontra o padrão de vidro de segurança BRITÂNICO de BS 6206.
2. O vidro laminado curvado 25.52mm encontra o padrão europeu do vidro de segurança do EN 12150 CE.
3. o vidro laminado curvado 25.52mm encontra a certificação compulsória chinesa do vidro de segurança (CCC)
4. O vidro laminado curvado de 25.52mm encontra o padrão europeu do vidro de segurança do EN 14449.  
vidro comum e pode suportar mudanças de temperatura de 300 graus Celsius.



