

## 26.28mm vidro temperado de baixa resistência, vidro temperado 12 + 2.28 + 12 mm ESG, 12126 Vidro temperado transparente

**Vidro temperado colado** As paredes da fachada são painéis de vidro ou fachadas de metal leve de alumínio. Cada sistema de vidro requer integração cuidadosa com outros elementos estruturais adjacentes, como azulejos, telhados e detalhes de parede. Os sistemas de parede cortina variam de sistemas pré-fabricados padrão a unidades de parede personalizadas especiais. Os custos crescentes geralmente vêm com personalizações adicionais e tamanhos maiores.

Nesta seção 26.28mm Low moderated glass A unidade é uma combinação de vidro inovador produzido por 2 painéis de vidro temperado com 2 chapas de baixo ferro e vara com pvb claro de 2,1 mm.

### **Vidro temperado de baixa resistência de 12 mm+2,22 milímetros de baixa resistência de vidro temperado pvb + 12MM :**

Espessura de vidro único	Vidro temperado transparente
Espessura PVB	0,38 MM, 0,76 MM, 1,14 MM, 1,52 MM, 2,28 MM
Outras opções de cores	Claro, verde, azul, cinza, bronze
Espessura de vidro opcional	5 mm / 6 mm / 8 mm / 10 mm / 12 mm / 15 mm / 19 mm, etc.
Outras opções de vidro	Vidro temperado Low-E , vidro super claro, vidro temperado, vidro reflexivo
Tamanho do vidro de isolamento	1. Max: 3300mmx13000mm 2.Min: 180x350mm 3. tamanho personalizado
Componentes de vidro multi-camada opcionais	1. Vidro temperado + vidro temperado Baixo e 2. Vidro temperado + vidro temperado reflexivo 3. Ou componentes personalizados com base nos requisitos.

### **Características e características:**

1. Segurança: Vidro temperado 26,28 mm Eles combinam as vantagens do vidro temperado e laminado. Uma vez que uma avaria ocorre, os detritos ligam as camadas, de modo que os detritos não caiam, o que efetivamente impede que detritos prejudiquem os seres humanos através da quebra de vidro, para garantir segurança pessoal
2. Isolamento acústico: película SGP ou PVB Tem uma densidade diferente dos painéis de vidro, impedindo a transmissão do som. Uma janela padrão que é isolada com um vidro laminado terá um tipo de som ao redor da transmissão 32 - 35, melhor controle de som de uma janela sem envidraçamento comum.
- 3 raios UV reduzidos: evite móveis, cortinas e outros itens que afetem a radiação ultravioleta.
- 4 resistência ao fogo: O vidro temperado é configurado para corresponder à proteção contra fogo ou bomba.
5. economia: O vidro temperado laminado pode reduzir a transmissão de luz da Sun, reduzindo assim o consumo de energia de aparelhos como aparelhos de ar-condicionado.

6. Decoração: cristais são materiais clássicos, mas diferentes separadores são caçadores de olhos reais. Nós podemos produzir vidro temperado laminado com seda, metal, pena, grama, filme transparente, semi-transparente ou translúcido, até mesmo imprimir fotos

### **Vantagens das fachadas de vidro**

#### 1. alta eficiência

Permitir que a luz solar entre no prédio pode economizar eletricidade porque você pode usar luz natural em vez de luz artificial.

#### 2. Seguro e forte o suficiente

Fachadas de vidro texturizadas são geralmente fortes o suficiente para resistir a alguns dos elementos climáticos mais severos. Quer você viva em uma área com luz solar contínua, vento ou chuva, o vidro manterá sua integridade e aparência por muito mais tempo do que os materiais de construção tradicionais.

#### 3. raios UV

O vidro pode efetivamente reduzir 99% dos raios UV prejudiciais aos seres humanos

#### 4. Design moderno e luz através

### **Unidade de vidro laminado SzGG Padrões de qualidade:**

1. cumpra com o padrão europeu do vidro temperado EN12150

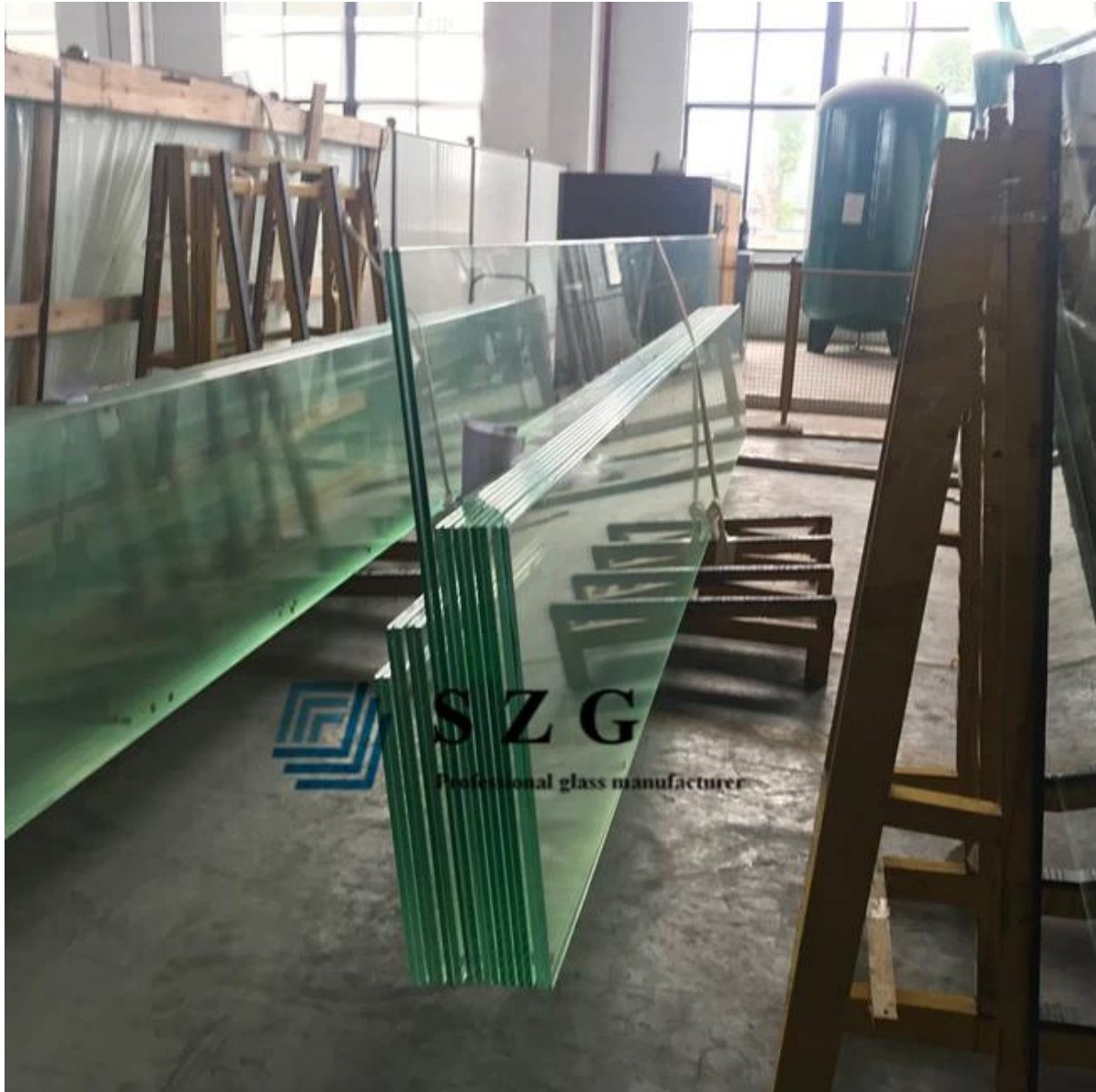
2. cumpra com a norma americana ASTM1048

3. de acordo com o padrão de vidro temperado GB 9963-1998

4. Adequado para o vidro temperado do padrão chinês GB 17981-1999

5. Cumprir com os óculos de segurança obrigatórios da China (CCC), IGCC, CSI.

### **Produtos Fotos:**



### Buraco e Recorte



### Quebre o vidro temperado





annealed glass

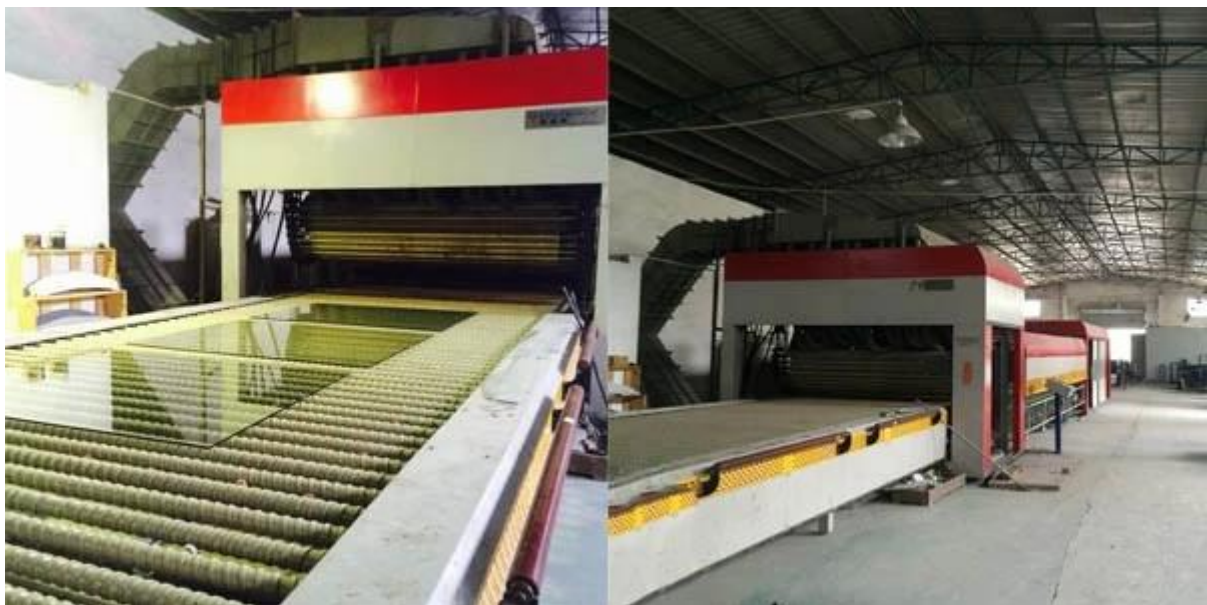


tempered glass



tempered laminated glass

**Linha de produção**







**Pacote**

