

Etapas de madeira flutuantes e sistema de trilhos de vidro

Uma escada flutuante é uma escada com suporte mínimo ou visível entre os degraus. Não tem risers, criando a ilusão de que está flutuando. Em alguns casos, os trilhos do cantilever da parede e são suportados no outro lado por uma balaustrada. Nos outros, a escada flutuante tem uma única espinha correndo abaixo dos passos.

Escadas flutuantes Uma das escadarias mais elegantes no mercado que melhoram o design de interiores de uma casa. A falta de estrutura abaixo de cada passo cria a ilusão de pisos flutuantes. Esta ilusão flutuante é ainda mais aprimorada por outras características de escada, como balaustradas de vidro e degraus minimalistas.





Benefícios de escadas flutuantes

Versatilidade

As escadas flutuantes são mais versáteis em comparação com as padrão, pois podem ser instaladas em mais áreas. Como eles só precisam de uma parede forte, eles podem ser instalados em qualquer lugar, mesmo no meio do seu plano. Também é possível criar escadarias de meio pouso que são bonitas e funcionais.

Adicionando uma peça de acento pop-popping

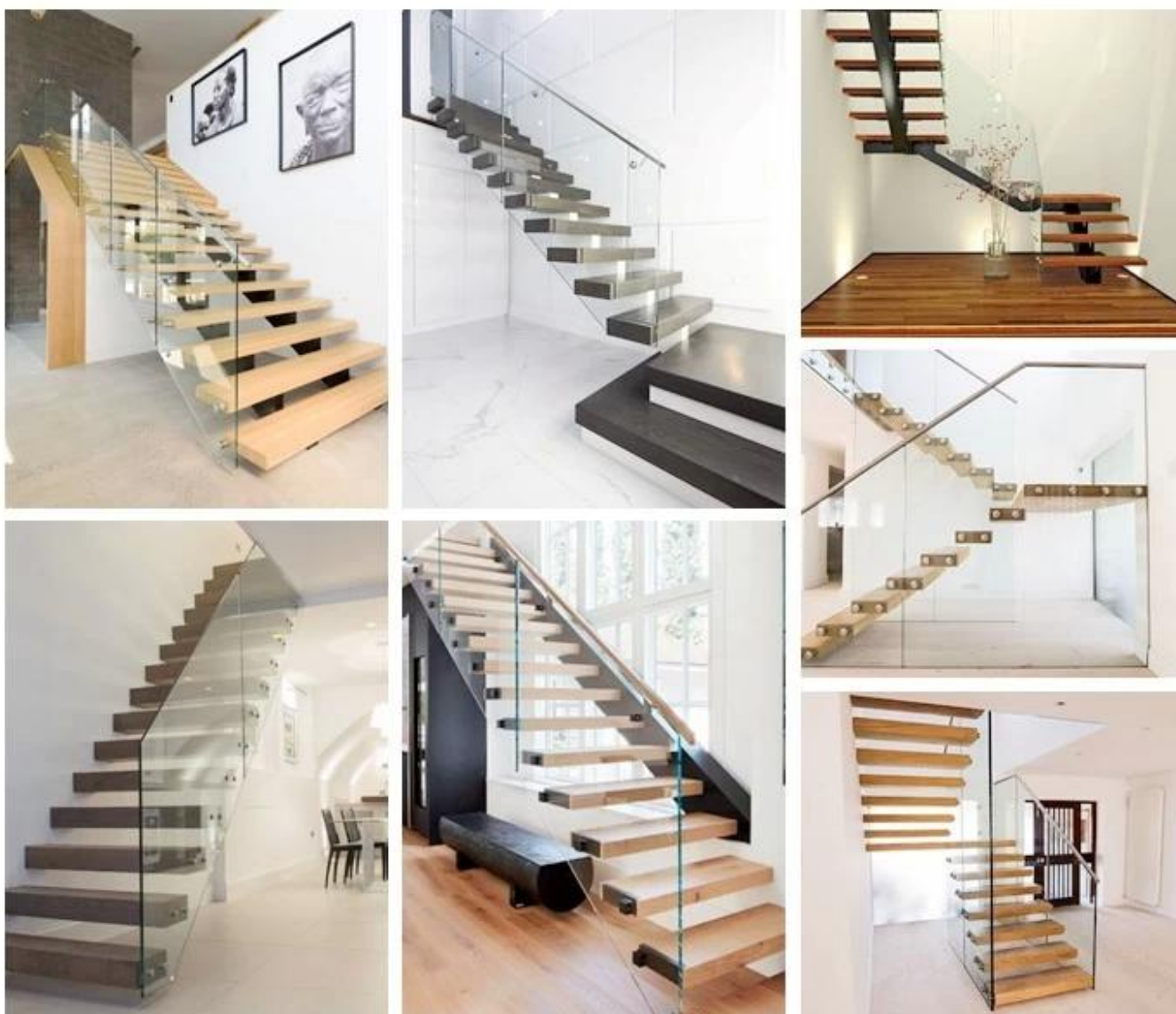
Escadas flutuantes vão além das escadas tradicionais, pois eles adicionam um toque dramático a qualquer sala, fazendo as pessoas pararem e olham para o seu apelo arquitetônico. Uma escada flutuante pode se tornar uma peça central, por assim dizer, que fornece uma simplicidade intemporal para qualquer espaço interior.

Abrindo a sala para dar mais espaço

Escadarias tradicionais tendem a bloquear a vista para o outro lado, impedindo que você veja a próxima sala. Com escadas flutuantes, você não precisa se preocupar com vistas bloqueadas enquanto eles abrem o espaço e fazem parecer que você tem mais espaço do que você realmente faz.

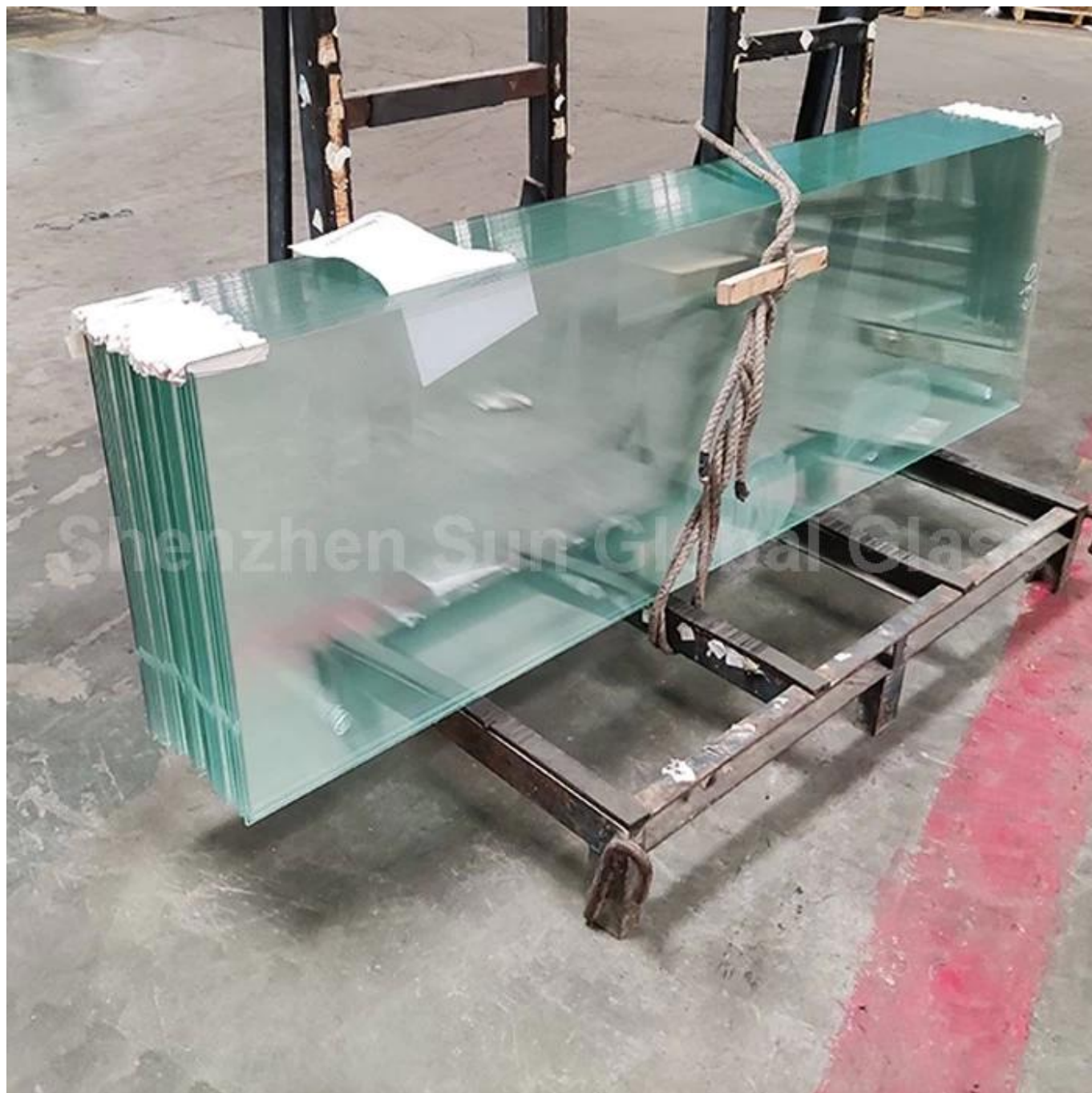
Segurança

As escadas flutuantes apresentam uma capacidade de carga que é tão alta quanto outros tipos de escadas, devido a espinhos de aço robustos ou de um suporte bem feito no cantilever. Todas as escadas flutuantes do SZG atendem aos códigos de segurança para garantir que a escada flutuante possa gerenciar o peso.



Material de trilhos de escadas flutuantes

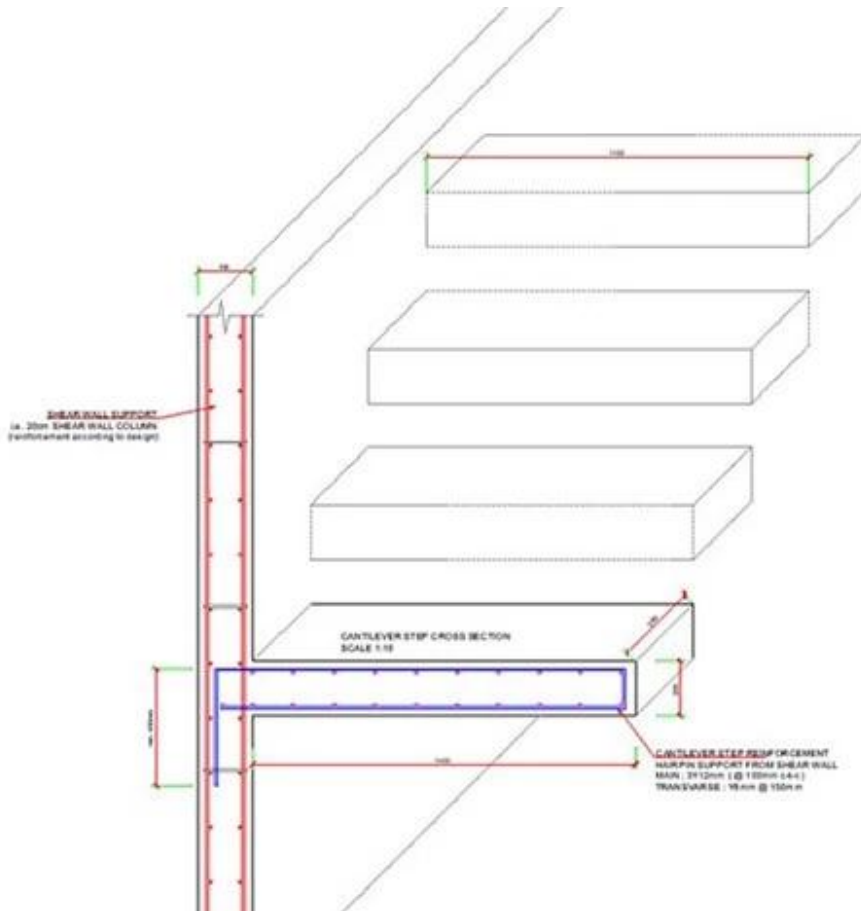
Os materiais mais populares e contemporâneos usados para a construção de escadas flutuantes é de vidro. Há vidro temperado e vidro laminado para o seu escolhido. Para uma aparência moderna, você pode usar balaustrados de vidro para dar uma aparência mais espaçosa, permitindo mais luz em torno da escada.



Tipos de escadas flutuantes

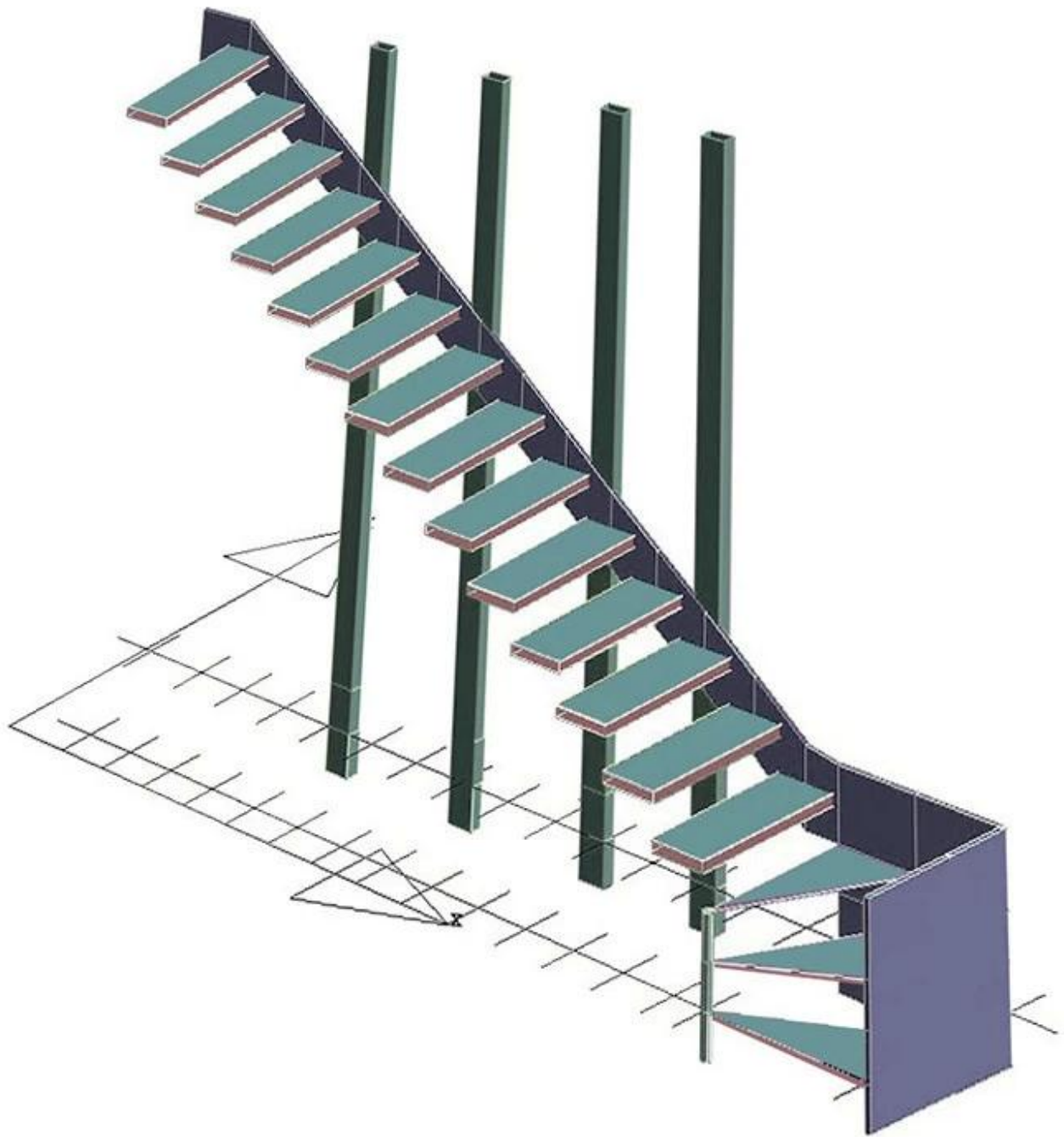
Escadarias flutuantes com elemento de suporte de aço escondido

Escadas flutuantes e paredes auto-sustentáveis. Elemento de suporte de aço flutuante escondido. Se houver uma parede ao lado da escada e é auto-sustentável (carregamento de carga), feita de tijolos concretos ou sólidos, por exemplo, você pode planejar a escada com o desenho desejado. Não temos problemas estruturais aqui.



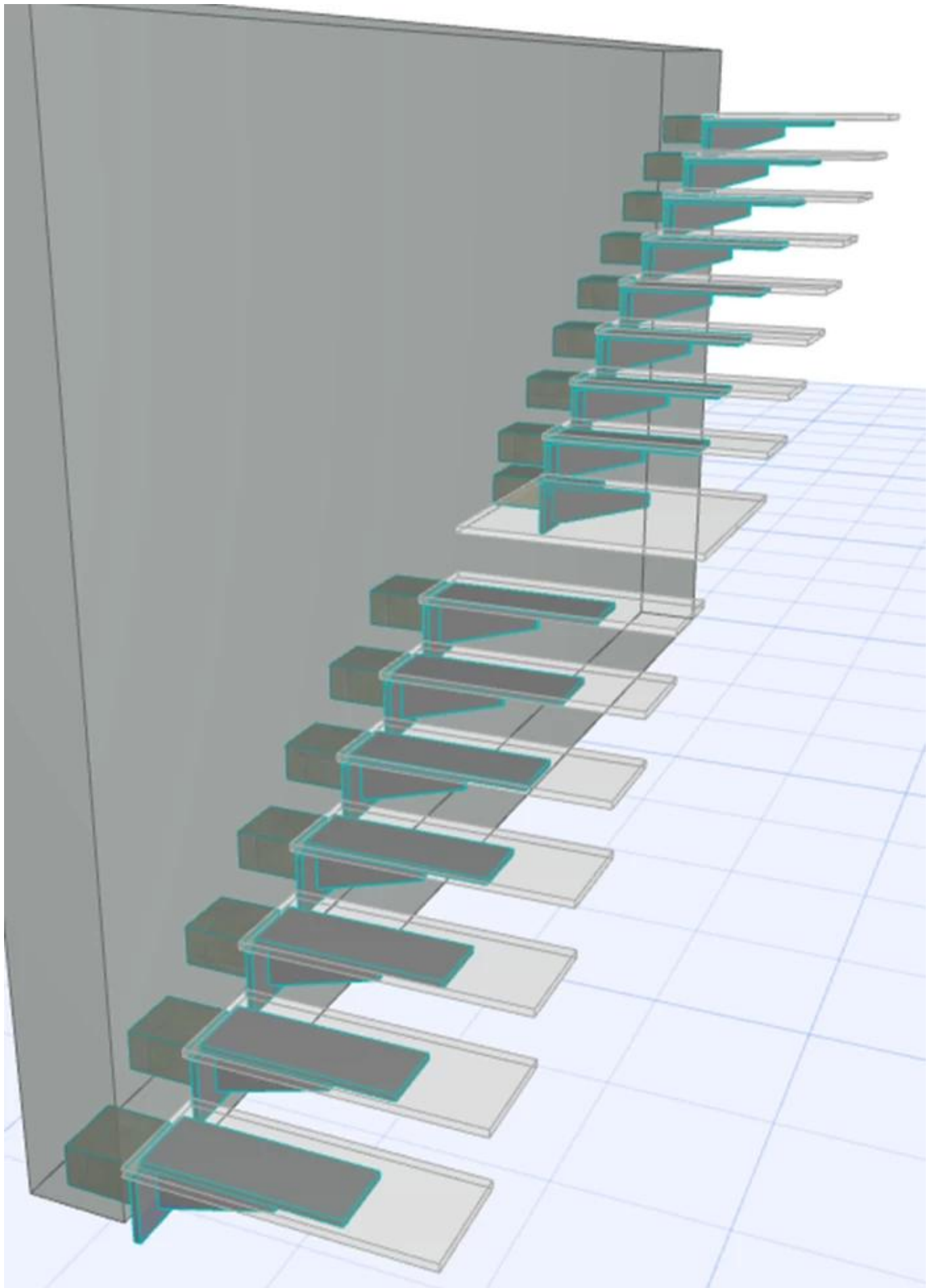
Escadas flutuantes e paredes sem carga

Se ao lado da escada há uma parede, mas não é auto-sustentável (carregamento de carga), (como por exemplo, paredes de estúdio, paredes de partição, paredes de retenção etc.) Uma opção possível pode ter um forte cantilever de aço forte elemento com um número de pontos de fixação para o chão e para o teto. Os postos intermediários são nesse caso necessários e o elemento cantilever é mais semelhante a uma estrutura de estrutura de aço do que uma longarina.



Escadarias flutuantes com lingerna de parede visível

Este é um sistema muito simples. Podemos projetar uma tira de aço de corte a laser e fixá-lo à parede sem grandes obras fora. Se a parede estiver carregando duas ou três fixações usando parafusos de âncora química são suficientes e nenhum ponto de fixação adicional é normalmente necessário. Se tivermos uma parede de ganhão, precisaremos projetar sistemas de fixação adequados.



Escadas flutuantes com paredes de vidro estrutural

Existem projetos onde não há paredes existem ao lado da escada. A escada, por exemplo, é a principal característica no centro da sala, átrio ou lobby. Neste caso, temos uma solução que faz uma paredes de vidro estrutural para apoiar todo o projeto da escada.



Que tipo de escadas flutuantes você gosta? Bem-vindo para nos enviar sua investigação de detalhes.