

Характеристики

Максимальная дверная листья Вес: 100 кг

Максимальная ширина листа двери: 1050 мм

Пол установлен на поверхности фиксации (без земель)

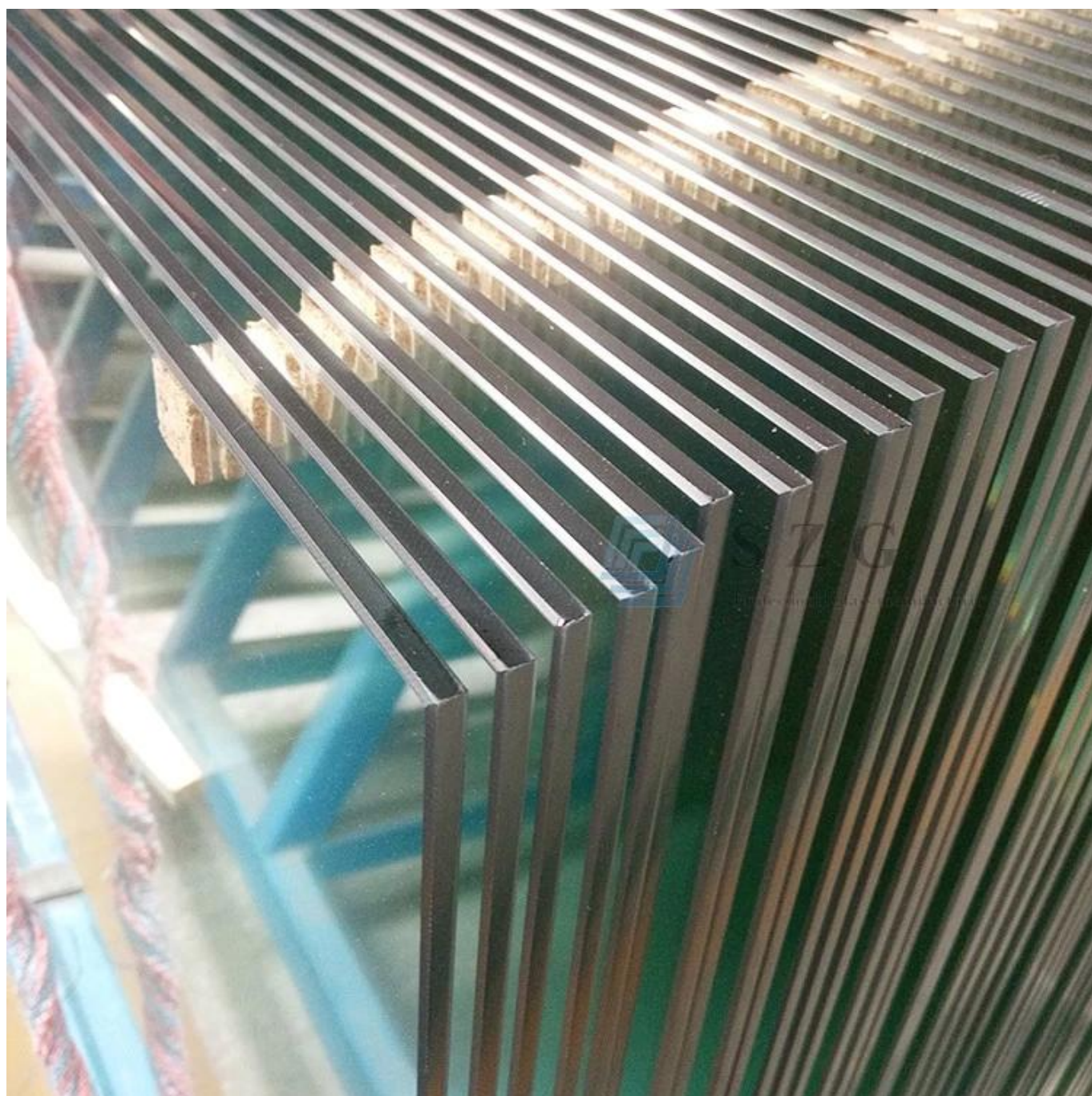
Сокращение времени и стоимости, взятые путем установки самозащиты, когда дверь закрыта до 85 градусов

Двойное действие, максимальная дверь открытй угол: 125 градусов

ОТКРЫТЬ ДЕРЖАТЬ В ДВЕРЬЮ УОЛОВОГО УГОЛ 90 ГЕССУ

Регулировка клапана доступна для контроля скорости закрытия

Закаленное стекло изготавливается путем использования контролируемых процессов тепловых или химических процессов. Процессы, связанные с его производством, увеличивают свою прочность по сравнению с традиционным «пластинчатым стеклом». Сжатие. В то же время внутренняя поверхность получает натяжение, что делает поломки стеклянного сопротивления. Он не ломается как старомодное «отожженное стекло», он просто благополучно разбивается до маленьких гранулированных частиц, которые не сокращают.



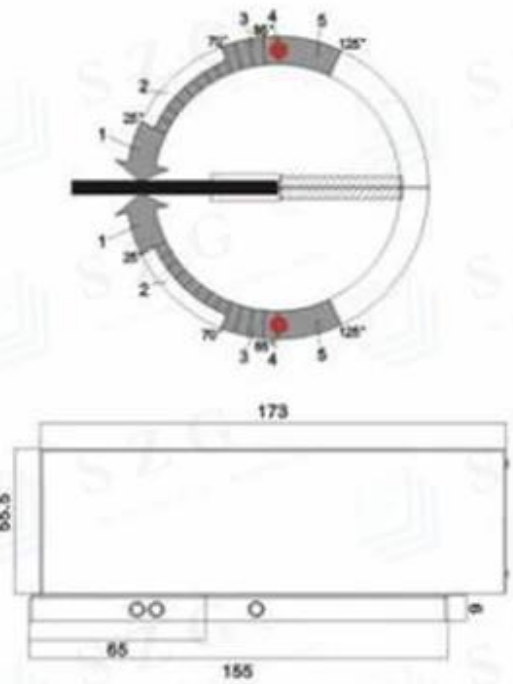
11,52 мм 13,52 мм Ламинированное стекло

Диапазон закрытия: 70 ° - 25 ° (отрегулирован винтом клапана 1)

Диапазон закрытия: 85 ° - 70 ° (не регулируемый)

Закрытие диапазон: 90 °

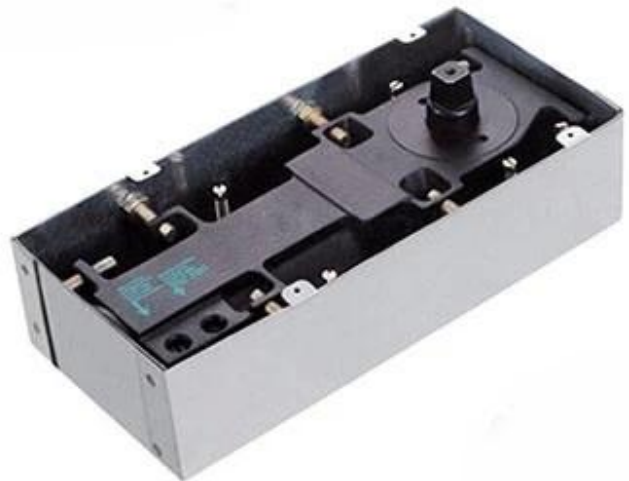
Закрытие Диапазон: 125 °



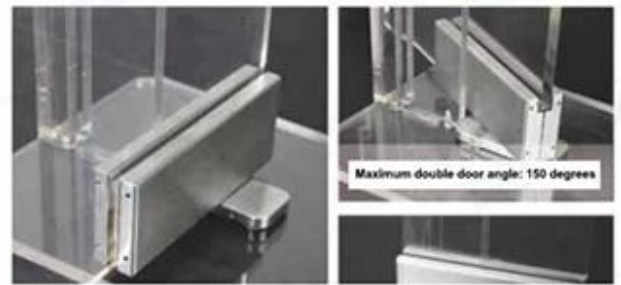
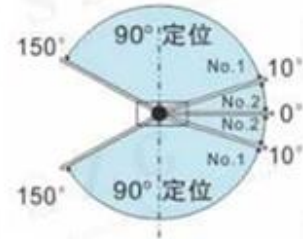
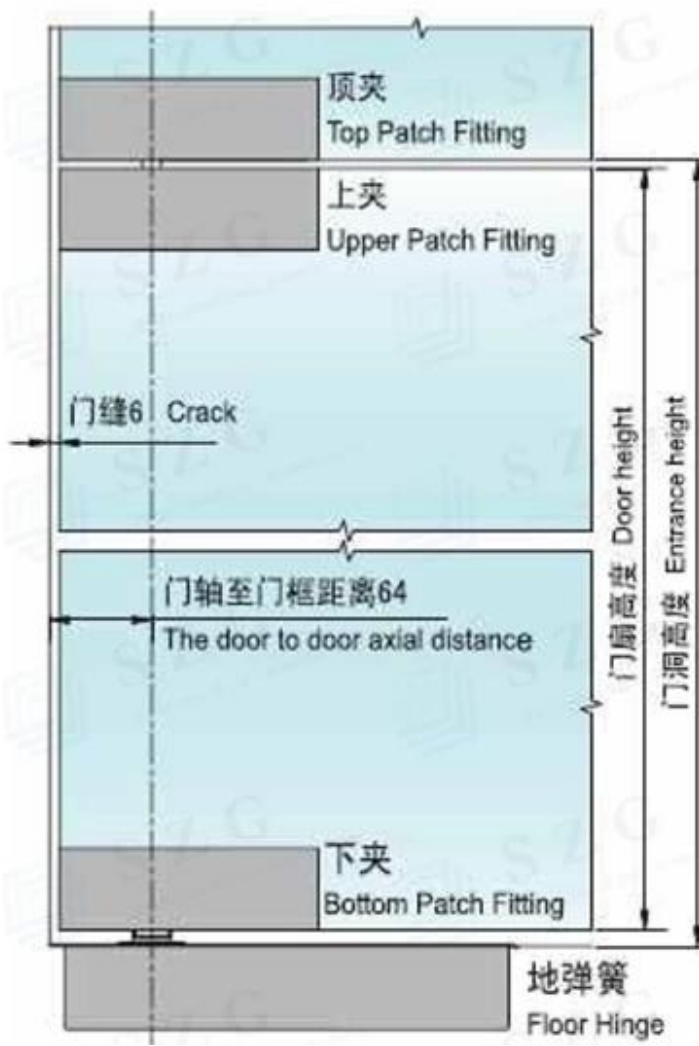
этаж весна

Материал: стальная извилистая корпус с крышкой из нержавеющей стали

Отделка: линия волос



Бесконечная монтажная иллюстрация



Добро пожаловать, чтобы отправить нам запрос с вашими подробностями и вопросами.