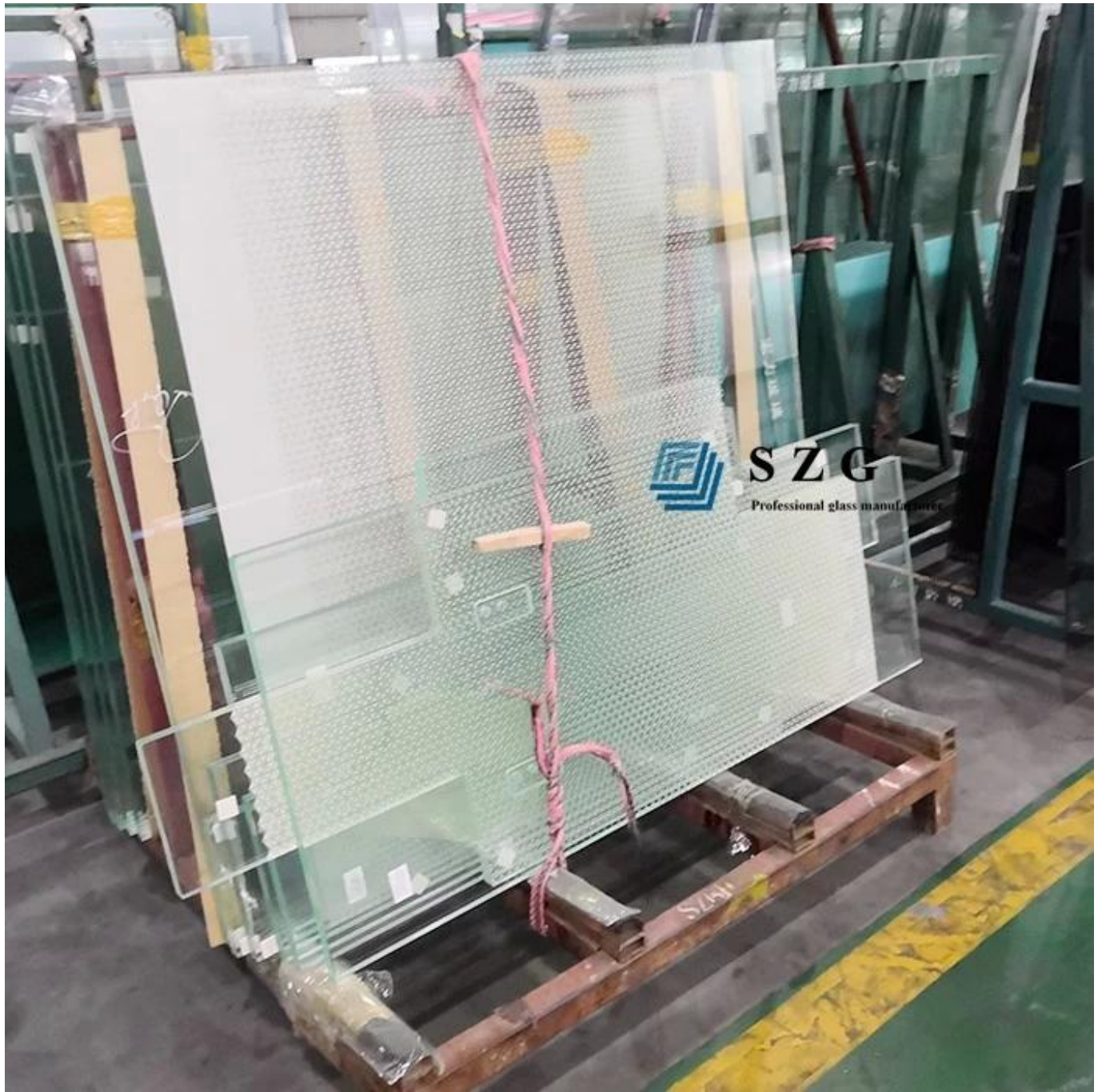
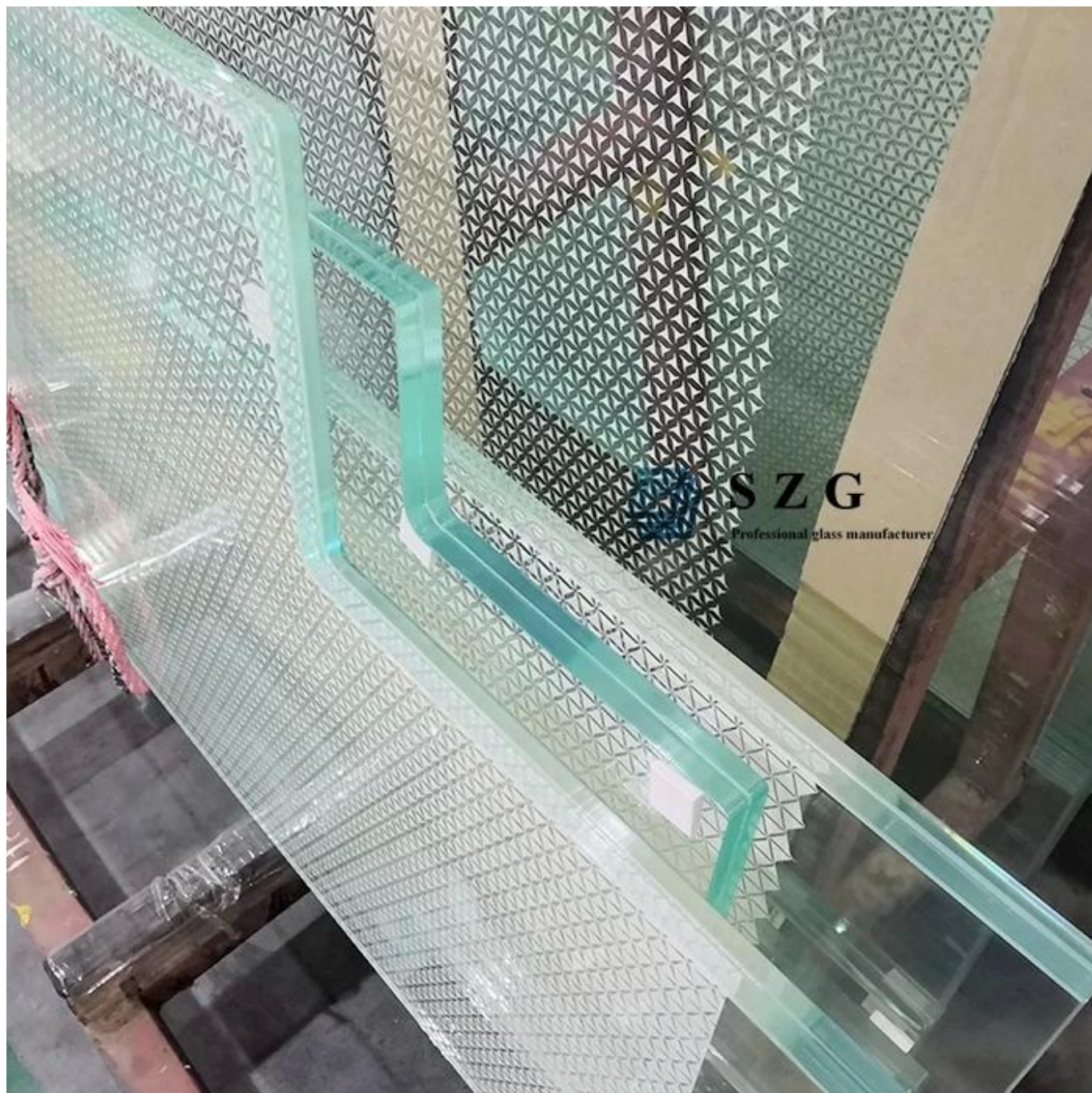


**17,52 мм ультра прозрачный шелкография закаленное многослойное стекло** это безопасное стекло с декоративным эффектом и защитой личной жизни. Сделано из одного 8мм ультра прозрачного стекла с шелкографией и одного куска **8мм ультра прозрачное закаленное стекло**, связанные вместе с пленкой PVB 1,52 мм. Шелкотрафаретная печать на стекле производится путем нанесения слоя керамической краски на поверхность стекла через сетку для последующего закаливания или термического упрочнения. Закаленное стекло с шелкографией обладает прочными, устойчивыми к царапинам, солнечным затенением, антибликовым покрытием и т. Д.







## **Преимущество сверхчистого закаленного ламинированного стекла с шелкотрафаретной печатью**

1. Это безопасное стекло, может противостоять проникновению. Даже если стекло треснет,

осколки будут прилипать к прослойке, а не рассеиваться. По сравнению с другими видами стекла многослойное стекло обладает гораздо более высокой прочностью, чтобы противостоять ударам, взломам, взрывам и пулям.

2. Материал ультра прозрачного стекла имеет гораздо меньшее содержание железа, чем обычное прозрачное стекло, поглощает меньше зеленой полосы в видимом свете, может обеспечить постоянство цвета стекла, сделать стекло более красивым.

3. Может препятствовать передаче солнечного тепла и снижает охлаждающую нагрузку.

4. Имеет функцию звукоизоляции, пленка PVB обеспечивает эффективное поглощение звука.

5. Обеспечивает разнообразие в цвете и дизайне рисунка, а также может быть настроен в соответствии с потребностями проектирования и создает особенности пространственного дизайна.

6. Он не только обеспечивает хорошее освещение здания, но и защищает конфиденциальность помещений.

## **Приложения**

Перила и балюстрада

Перегородка

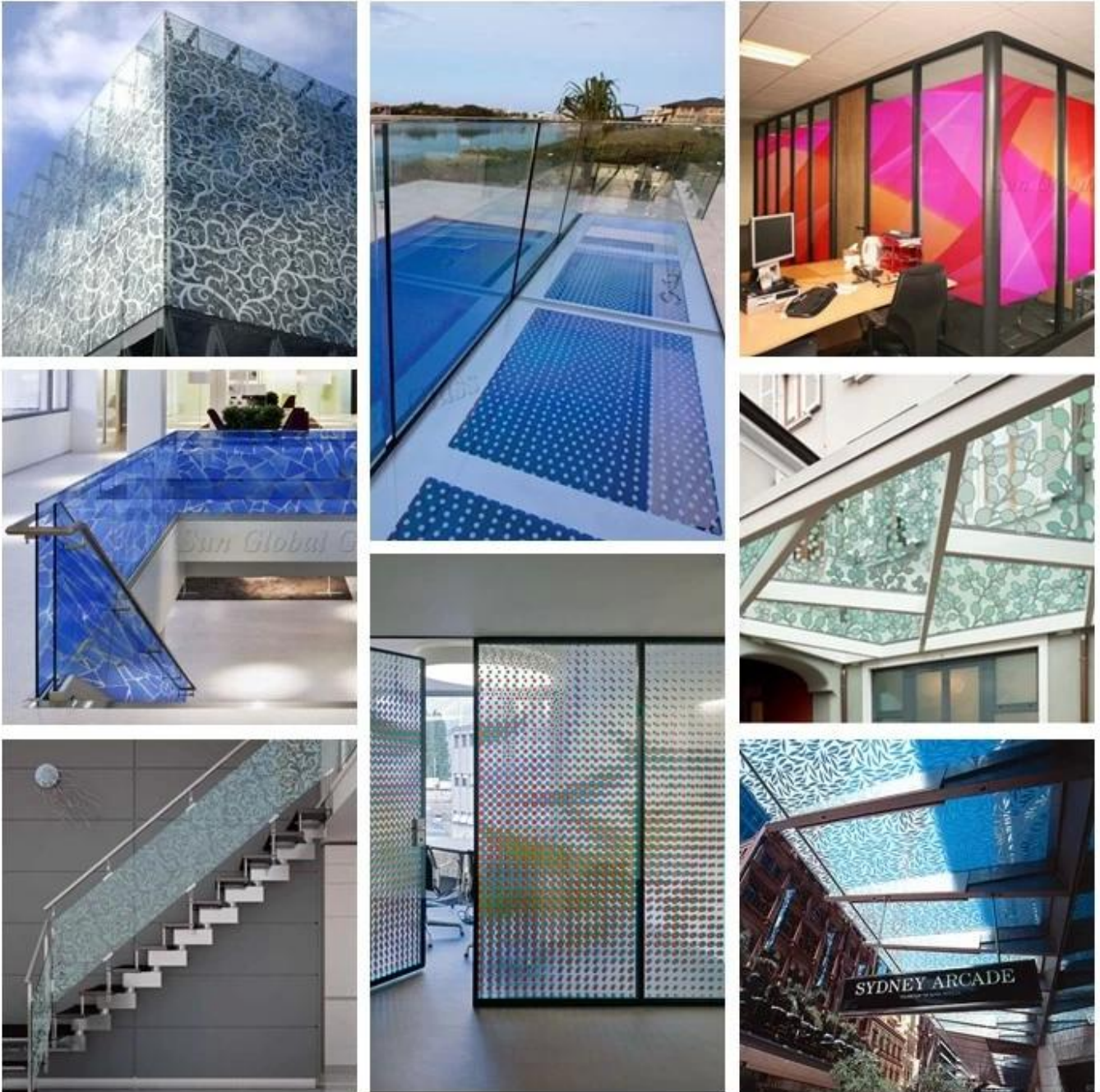
Окно и дверь

Крыша и мансардное окно

Стеклянный пол

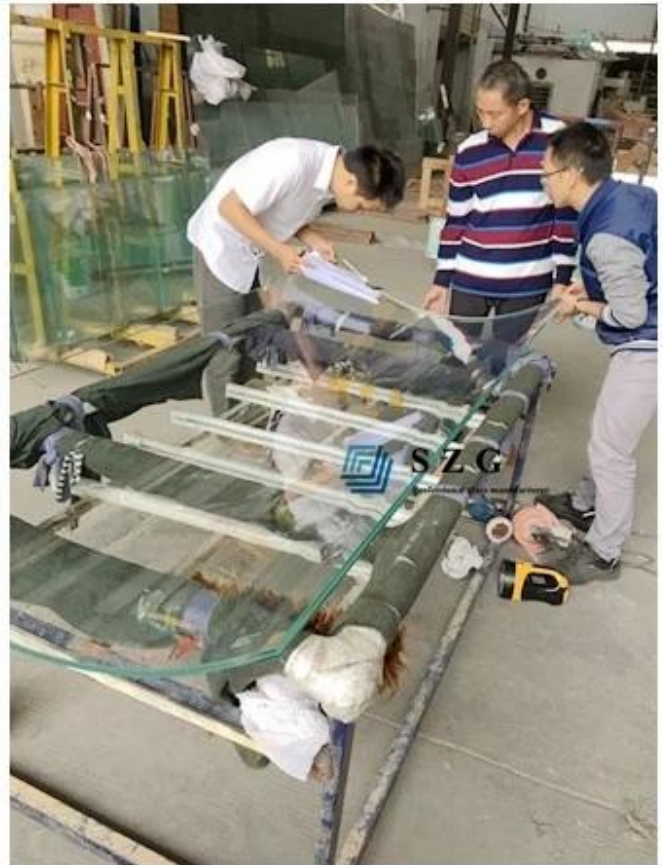
Фасад

И т.д



## **SZG строго контролирует качество стекла**

SZG проходит 100% проверку перед обработкой и упаковкой. До процесса. Перед обработкой необработанное стекло помещают под светодиодное освещение, чтобы проверить, нет ли на нем целых листов необработанного стекла пузырьков воздуха, пятен (радуги), царапин и других дефектов. Перед упаковкой также проверяется закаленное стекло, включая плоскостность поверхности стекла, проверку на наличие пузырей и царапин, испытание на прочность стекла, полировку кромок, толщину стекла и т. Д.



## СЗГ производственная линия

Фабрика SZG была основана в 1993 году и занимает 13000 квадратных метров, здесь есть продвинутый отрезной станок с ЧПУ, автоматическая шлифовальная машина, печь для закалки, линия по производству стеклопакетов и т. Д. Например, для стеклопакетов ежедневная производительность составляет 5000 м<sup>2</sup>; закаленное стекло суточная производительность

13000м2; многослойное стекло суточная производительность 8000м2 и др.



## **Экспортная упаковка и погрузка**

Каждый лист стекла отличается высоким качеством и анти-плесени.

Перед упаковкой каждый лист стекла должен быть проверен.

Используя новый, прочный, мореходный фанерный кейс с защитой от пены внутри.

Каждый футляр будет пристегнут металлическим поясом.



