

SGG 19 ММ ЗАКАЛЕННОЕ СТЕКЛО ПАНЕЛИ-СЕ EN12150 / BS 6206 /CCC стандартное качество

Закаленное стекло вырезать прозрачного флоат-стекла в настроенный размер, затем передать их в закаленным печи, что нагрев вблизи размягчения стекла точки 700 градусов, а затем быстро охлаждаются, которые позволяют внешней поверхности стекла в состоянии высокой компрессии и ядро или центр стекла в компенсирующего напряжения. Этот производственный процесс делают ясно закаленное стекло, стекло закаленное безопасное стекло 4 - 5 раз сильнее, чем обычный отожженных стекло, именно поэтому также называется закаленное стекло.

Пожалуйста, обратите внимание, что закаленное стекло может не отрезать любой больше, даже шлифовка кромки или другой обработки. Таким образом все детали конструкции из закаленного стекла должны быть подтверждены до массового производства. Как и полировка кромки, сверление отверстий, вырезать выходы, и др.

Закаленным процесса:

1. **Физическая закаленное стекло**, также известный как закаленные закаленное стекло/укрепить закаленное стекло. Это ставит обычные плоские стекла в системах отопления печи нагрева стекла вблизи размягчая температура (600 °C), через свой деформации для устранения внутренних напряжений, а затем взять стекла из печи и использовать длинный сопло под высоким давлением холодного воздуха, выдувания стекла с обеих сторон, таким образом, чтобы она быстро и равномерно охладить до комнатной температуры, может быть и закаленное стекло. Стекло является внутренне напряжение, внешне подчеркнул и когда локально повреждена, стресс освобожден и стекло разбивается на многочисленные мелкие кусочки, которые не имеют острых краев и углов.

2. **химические закаленное стекло** путем изменения поверхности стекла химического состава для повышения прочности стекла, общее применение обмена для закаленного стекла.

Степень закаленным:

1. **Полное закаленное стекло:** закаленное степень = 2 ~ 4Н / см, закаленное стекло поверхности напряжения $\alpha \geq 95\text{Мра}$;

2. **Половина закаленного стекла:** закаленным градусов = 2N / см, полу закаленного стекла поверхностного напряжения $24\text{Мра} \leq \alpha \leq 69\text{Мра}$;

FeatuERS:

1, **высокая ударная прочность**, 5 раз выше, чем обычное стекло

2.**прочность на изгиб**, 5 раз выше, чем обычные плоские стекла

3.**термическая стабильность**, может выдерживать изменения температуры 200°C

4. **гладкая, прозрачная, поп вырезывание** и так далее

5. **безопасное стекло**, В случае Супер воздействия повреждений, мусор был рассеян маленький гранулированный, нет острых краев и углов, это также известен как безопасное стекло.

6. **Стекло будет небольшая толщина рубки ухода после закаленным**, Истончением причина происходит потому, что стекло горячего расплава, размягчения, после сильных ветров, чтобы сделать быстрое охлаждение, так, чтобы внутренний кристалл Зазор кристалл становится все меньше, давление становится больше, поэтому стекло после закаленным быть тоньше, чем раньше. При нормальных обстоятельствах 4-6 мм стекло после прореживания 0,2-0,8 мм тоньше, 8-19 мм в пределах 0,9-1,8 ММ тоньше.

Область применения:

Закаленное стекло – безопасное стекло. Широко используется в высотном здании дверей и окон, стеклянных занавес стены, внутренние перегородки из стекла, потолок, лифтом, мебель, стеклянные перила и так далее. Обычно закаленное стекло может использоваться в следующих отраслях:

1. **строительство, промышленность украшения** (такие, как: двери и окна, занавес стены, предметы интерьера, и др.)
2. **производство мебели** (стеклянный журнальный столик, мебель, и др.)
3. устройство обрабатывающей промышленности (ТВ, духовка, Кондиционер, холодильники и другие продукты)
4. электроника, приборостроение промышленность
5. Автомобильная промышленность
6. ежедневного использования продуктов промышленности (стеклянная разделочная доска, и др.)
7. Специальная промышленность (военная стекло)

Технические характеристики:

Sun Global Glass поставки из закаленного стекла с полным диапазоном цветов, толщины и стеклянные подложки.

1. стекло цвета: ясно, очень четкий, матовый, бронза, серый, зеленый, синий, Светоотражающий стекла цвета, цвета и low-E tempered стекла.
2. стеклянная толщина: 4 мм 5 мм 6 мм 8 мм 10 мм 12 мм 15 мм 19 мм
3. стекло Размер: минимальный размер 300x300мм, максимальный размер длина 8000 мм
4. Работа edge: плоский полированный край, фаску края, скошенный край, махнул края, OGEE края, тройной OG края и другие.
5. Сверление отверстий: отверстия диаметром должны быть больше, чем толщина стекла.
6. вырезать выходы: все виды разреза аутов для различных аксессуаров. Наши точные резки и измерения содействовали осуществлению установщиков.
7. безопасный угол: угол безопасности может значительно уменьшить боль человека нападения.

Качество:

1. 19 мм закаленное стекло панели соответствуют стандарту BS 6206 Великобритании безопасного стекла.
2. 19 мм закаленное стекло панели встречаются стандарт Европейского стекла безопасности CE EN 12150.
3. 19 мм закаленное стекло панели соответствуют обязательной сертификации китайского стекла (CCC)
4. Высокая прочность и Пуэр чистую поверхность. Выберите 40% из высококачественного прозрачного стекла для отпуска.
5. Отличная работа на деталях: гладкая кромка, шлифовка, сверление отверстий допуск + /-0,9 мм
6. пакет прочные деревянные ящики.

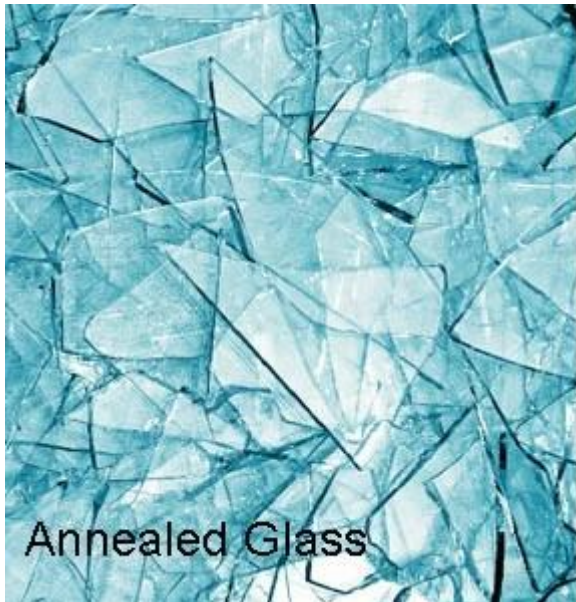
Сведения о продукте:

Продукт фотографии 19 мм закаленное стекло панели:



Различия между Отожженная стекло и Закаленное стекло:

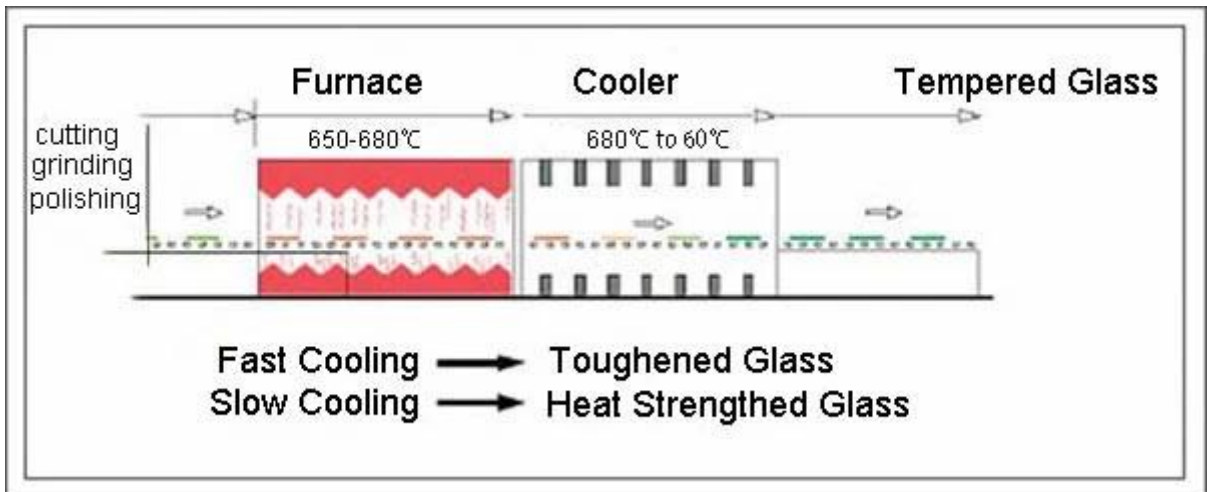
1. 19 мм закаленное стеклянные панели снижает риск получения травмы из-за своей природе ломать в маленькие, круглые куски, а не острые, неровные осколки.
2. 19 мм закаленное стеклянные панели является простота очистки, если они когда-либо перерыва.
3. 19 мм закаленное стеклянные панели-5 раз сила чем [19 мм прозрачного флоат-стекла](#).

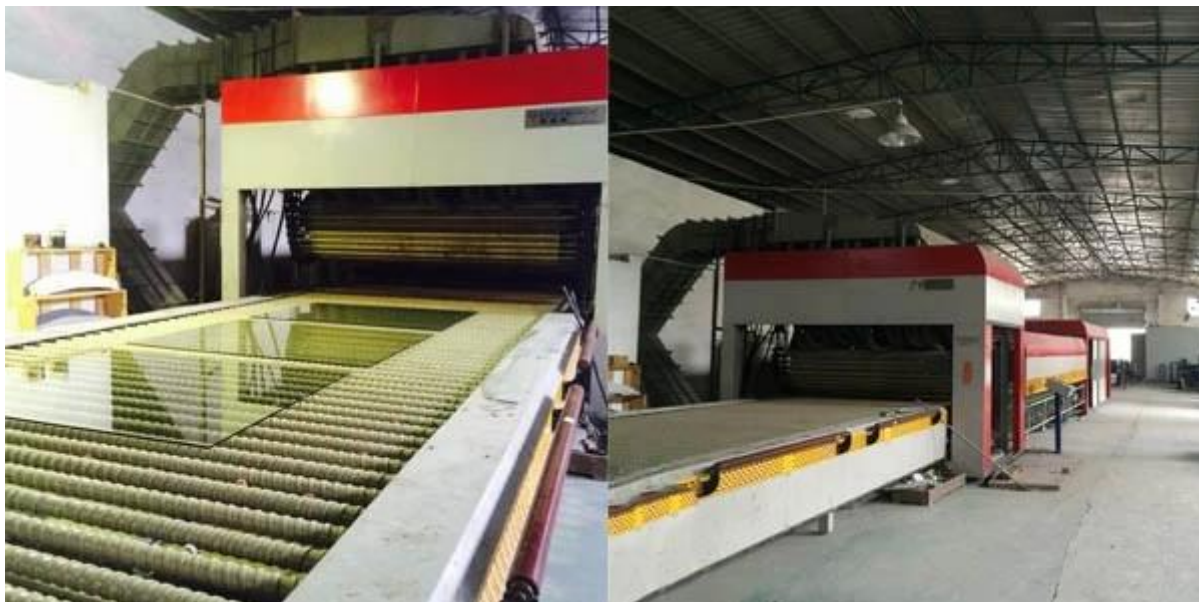


Отверстия и вырезать выходы:



Производственная линия:

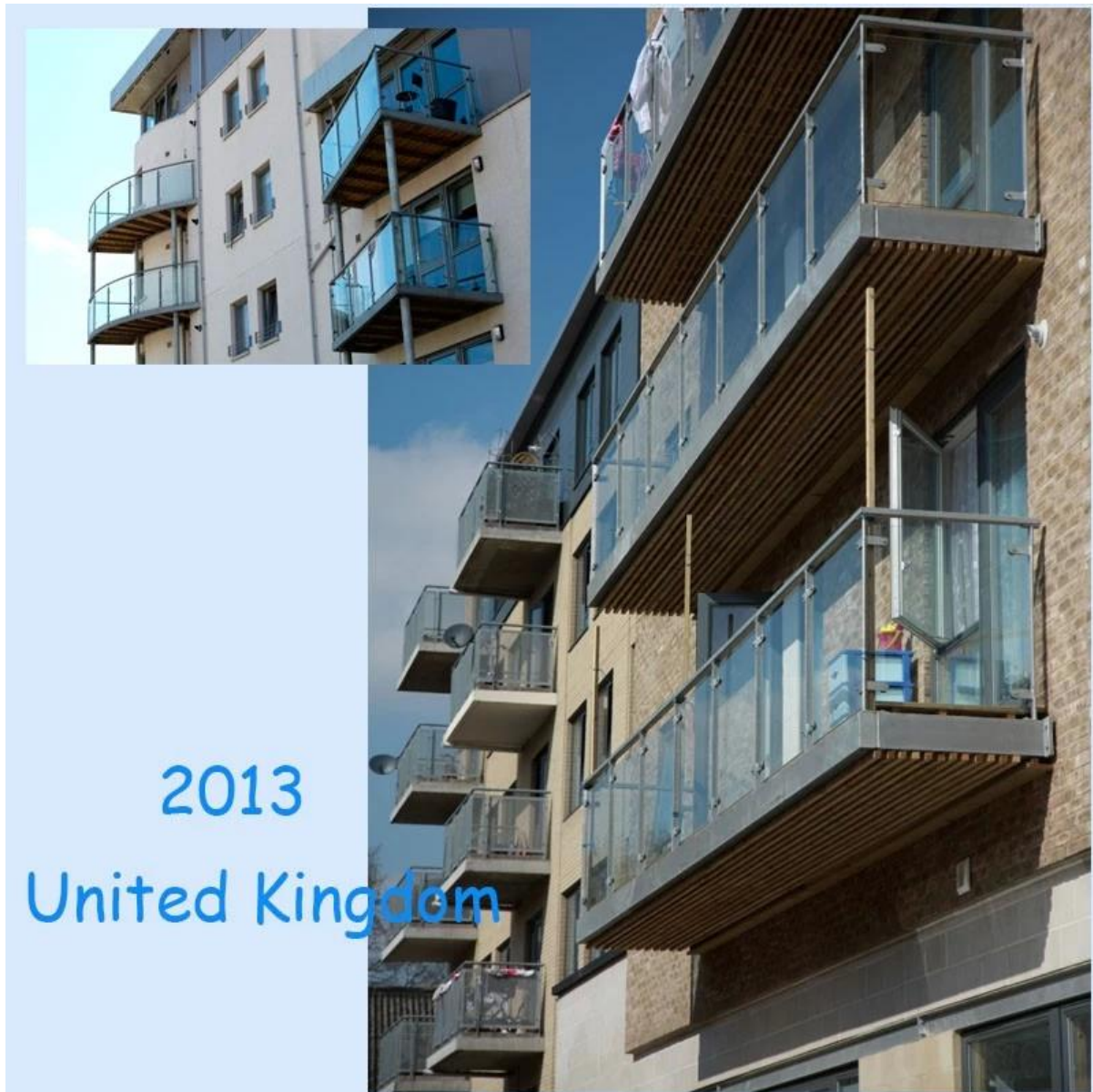




Пакет и загрузки:



Наши проекты:



Наше обещание это, что вы получаете 19 мм закаленные стеклянные панели с высоким качеством и безопасности состояние от нас.