

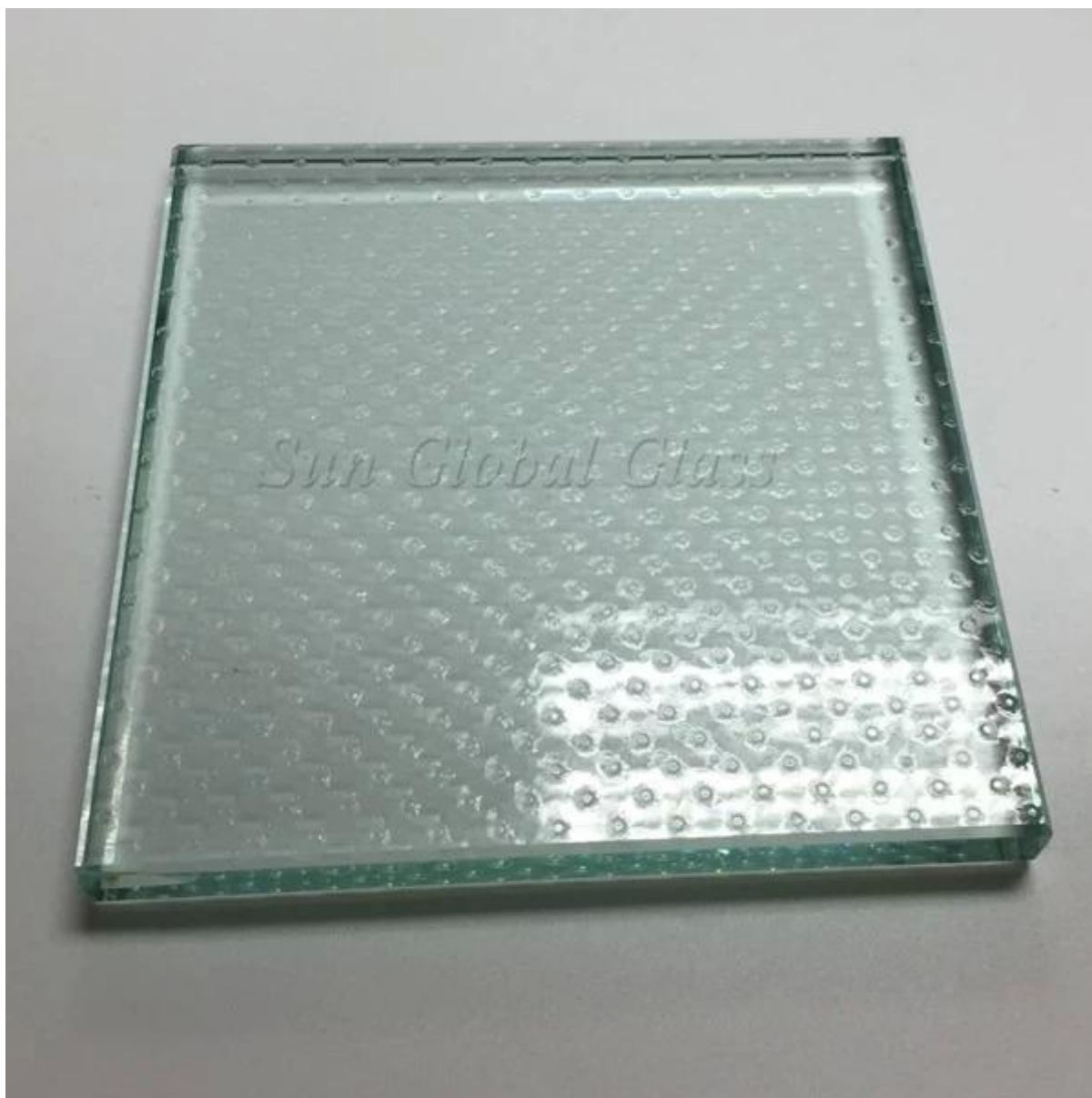
## **Производители стекла этаж здания SGG 36 мм анти скольжения ламинированные стекла**

**36 мм анти скольжения ламинированного стекла пола:** сырье стеклянный пол-три слоя 12 мм закаленного многослойного стекла, с хорошей стабильностью и ударопрочность, будет не легко сломанной как другие нормальные качества стекла. 36 мм анти скольжения ламинированного стекла пола имеют очень хорошее светопропускание и может увеличить свет номера и сделать комнату с светом.

### **Типы 36 мм анти скольжения этаж ламинированного стекла:**

Существует два типа анти-скольжения стеклянный пол, один тип real анти-скольжения ламинированного стекла пола, другой тип печати маленький круглый точку с функцией анти-скольжения.

#### **1. анти-скольжения стеклянный пол**



#### **2. Шелкография стеклянный пол с анти-скольжения функции**



### **Спецификация:**

Стекланный пол обычно производят 3 слоев ламинированного стекла.

Толщина: 6 мм + 6 + 6 мм, 8 мм + 8 мм + 8 мм, 10 мм + 10 мм + 10 мм, 12 мм + 12 + 12 мм и др

Тип стекла: Очистить закаленного ламинированного стекла, шелкография многослойное стекло, матовое многослойное стекло, анти-скольжения ламинированные стекла и др.

### **Преимущества использования 36 мм анти скольжения ламинированного стекла пола**

1. Дешевые стоимость, стоимость стекланный пол дешево по сравнению с другими материалами.
2. Экологичность: по сравнению с деревянным полом, стекло будет экологические дружелюбные, не вызывает какой-либо вред для естественной.
3. Easy для очистки: стекланный пол легко для очистки по сравнению с другими материалами может использовать воду для чистки непосредственно.

4. Anti коррозии и анти насекомых.

### **Что необходимо обратить внимание в стеклянный пол установки?**

1, укладка на первом этаже стеклянный пол должен быть гладкой и чистой.

2, до начала строительства стеклянный пол, лучше всего кафельными стекла на земле для более чем 24 часов, температура строительства сайта лучше всего 15 °C, вырезать стекло на обоих концах осталось более 5 см.

3, перед пастой, закатал полу около половины реверса, а затем начать вставить стекла из середины пола, соскоб резинки (используя скребок с скребок зуб) для прокладки.

### **Контроль качества:**

Sun Global Glass производство стеклянный пол под контролем качества ISO 9001 и наш стеклянный пол соответствуют следующим стандартам:

1. 36 мм анти скольжения ламинированного стекла пола соответствуют стандарту BS 6206 Великобритании безопасного стекла.

2. 36 мм анти скольжения ламинированного стекла пола соответствуют стандарту EN 12543 CE Европейского стекла безопасности.

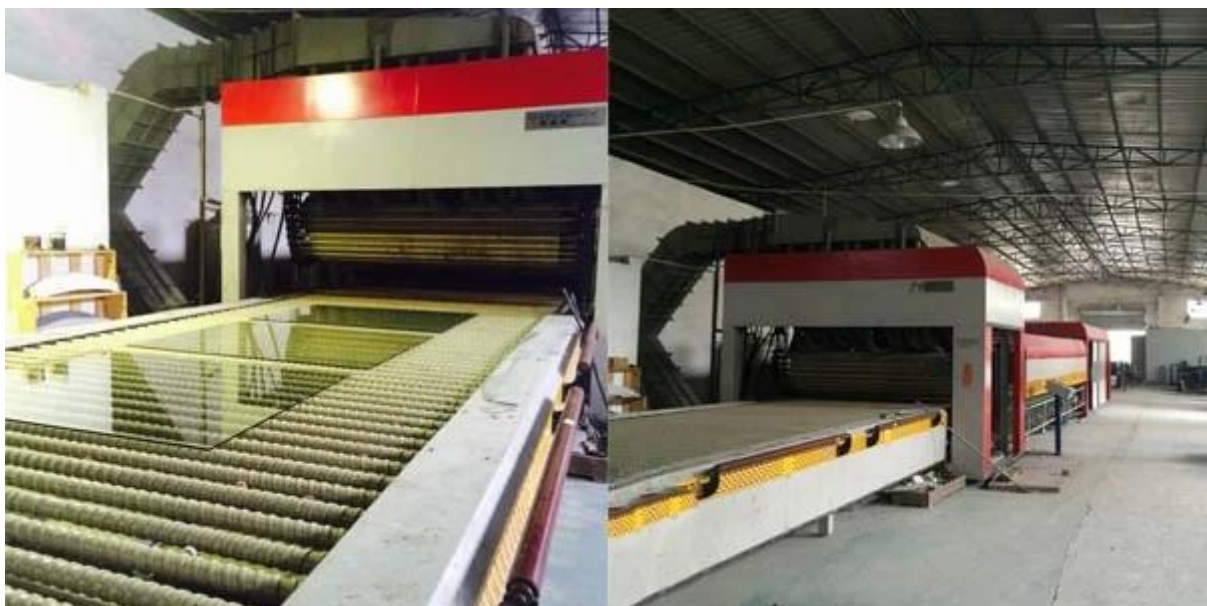
3. 36 мм анти скольжения ламинированного стекла пола соответствуют обязательной сертификации китайского стекла (CCC)

### **Изображение детали 36 мм анти скольжения этаж ламинированного стекла:**

### **Изображение продукта:**



**Производственная линия:**





**Пакет:**



