

## 121515 противоскользкие испытание HST закаленного ламинированного Стекланный тип: 42 мм закаленное стекланный пол ламинированный

Стекло стали новые варианты настила дизайн, Шэньчжэнь Sun Global Glass может производить индивидуальные стеклянные полы с рисунками и позволяющий дизайнерам, чтобы манипулировать цвета и света, определяющий пространство.

Все анти-скольжения стеклянные полы и лестницы системы, производимые нами спроектированы и протестированы. С уделением особого внимания безопасности и прозрачности. Пока мы были завершены более 100 проектов на рынках Европы, Америки и Австралии и так далее. В том числе: высокий трафик пространства, интерактивные музейные экспонаты, корпоративный брендинг настройки, и др. В этом разделе мы бы как ввести закаленное ламинированные полы стекла:

121515.PVB/ЕВА АНТИ СКОЛЬЖЕНИЯ ЗАКАЛЕННОГО ЛАМИНИРОВАННОГО СТЕКЛА



1. первый слой стекла: 12 мм закаленного стекла с ОЭК, пескоструйным и кислотная обработка, АНТИ скольжения R11 (проверено). стекло – с американским tear узором, например.

2.1.52MM PVB или Ева

3. второй слой стекла: 15 мм закаленное стекло поплавка

4.1.52MM PVB или Ева

5. третий слой стекла: 15 мм закаленное стекло поплавка

6. Размеры находятся между 382/550 по ширине и высоте 1700

Производственные услуги: плоские края отполированы; Опционально с HST. PS: Нулевой толерантности (ЗТП) Лак для наивысшего уровня архитектурной отделки. Мы можем предложить лечение edge «монолитный вид» ZTP.



## **Спецификация:**

Стекланный пол состоит из различных слоев ламинированного безопасного стекла. Нижняя lites резервно предназначены для выдерживать нагрузки службы в то время как верхняя lite обеспечивает скольжение – сопротивление. Все компоненты наших ламинированных, ходьбы-в состоянии безопасного стекла, производятся собственными силами, используя PVB или Sentryglas межслойную.

Стекланный пол обычно производят 3 слоев ламинированного стекла. Например, толщина: 6 мм + 6 мм + 6 мм, 8 мм + 8 мм + 8 мм, 10 мм + 10 мм + 10 мм, 12 мм + 12 + 12 мм и др

Стекланные подложки варианты: прозрачный флоат-стекло, ультра прозрачного флоат-стекла, тонированного стекла.

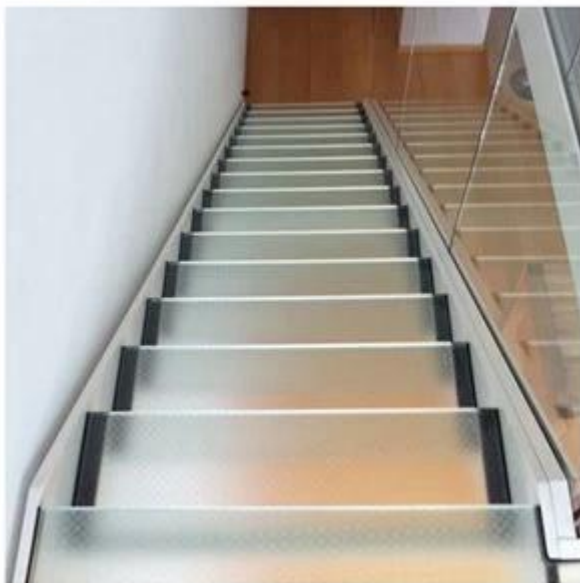
Обработка стекла: закаленное, тепло пропитанной тест (HST), шелкотрафаретной печати, кислоты травления, подвергнутого пескоструйной обработке, анти-скольжения R11 с несколькими узором для вариантов.

## **Преимущества использования стекланный пол:**

1. Дешевые стоимость, стоимость стекланный пол дешево по сравнению с другими материалами.
2. Экологичность: по сравнению с деревянным полом, стекло будет экологические дружелюбные, не вызывает какой-либо вред для естественной.
3. Easy для очистки: стекланный пол легко для очистки по сравнению с другими материалами может использовать воду для чистки непосредственно.
4. Anti коррозии и анти насекомых.

## **Что необходимо обратить внимание в стекланный пол установки?**

- 1, укладка на первом этаже стекланный пол должен быть гладкой и чистой.
- 2, до начала строительства стекланный пол, лучше всего кафельными стекла на земле для более чем 24 часов, температура строительство сайта лучше всего 15 °C, вырезать стекло на обоих концах осталось более 5 см.
- 3, перед пастой, закатал полу около половины реверса, а затем начать вставить стекла из середины пола, соскоб резинки (используя скребок с скребок зуб) для прокладки.



### **Контроль качества:**

Sun Global Glass производство стеклянный пол под контролем качества ISO 9001 и наш стеклянный пол соответствуют следующим стандартам:

1. стеклянный пол Знакомьтесь Великобритании BS 6206 стекло стандарта.
2. стеклянный пол Знакомьтесь CE EN 12543 европейское стекло стандарта.
3. стеклянный пол отвечают китайское стекло обязательной сертификации (CCC)