

## **Закаленное стекло с низким содержанием железа 4 мм для теплиц - лучшие поставщики и производители парниковых стекол в Китае**

Существует два вида стекла для теплиц: прозрачное закаленное стекло и закаленное стекло с низким содержанием железа. Для прямого попадания солнечного света лучше выбрать ультрапрозрачное закаленное стекло для использования в качестве теплицы, и оно должно быть из закаленного стекла, чтобы стекло не разбилось. 4 мм ультра [прозрачное закаленное стекло](#) светопропускание теплицы может достигать 89%, а 4 мм стекла с низким содержанием железа - 96%.



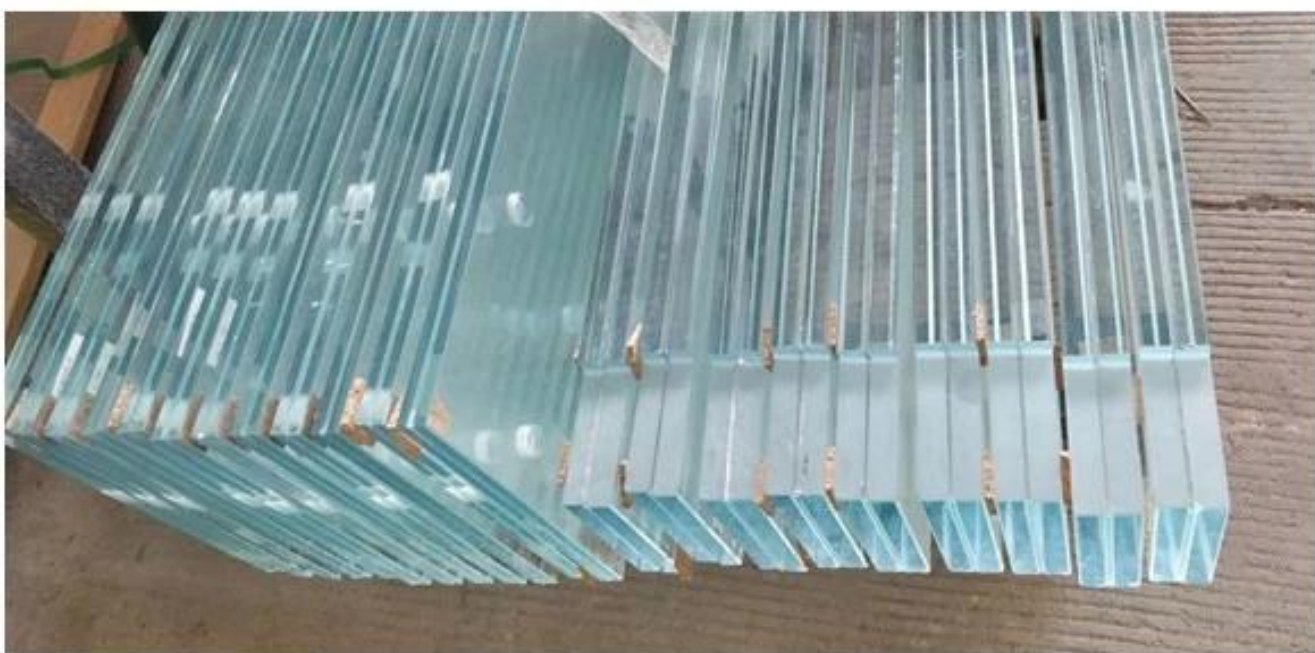
**Спецификация:**

Тип стекла: Ультра прозрачное закаленное безопасное стекло

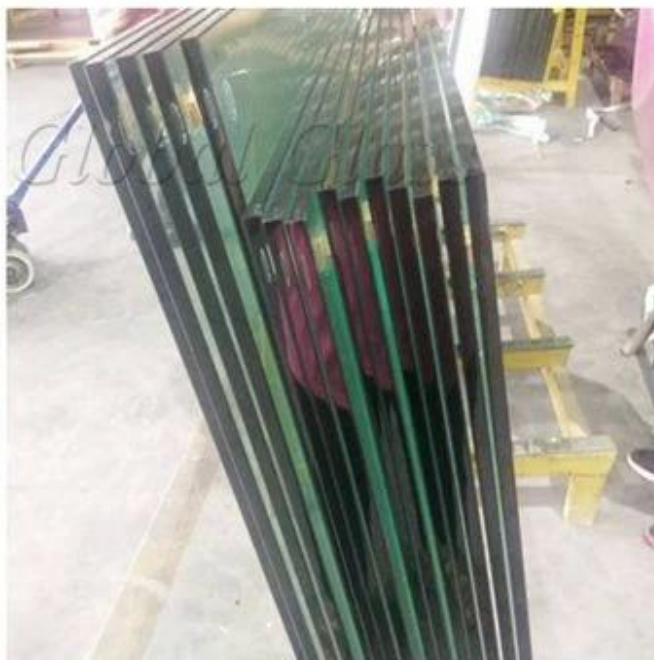
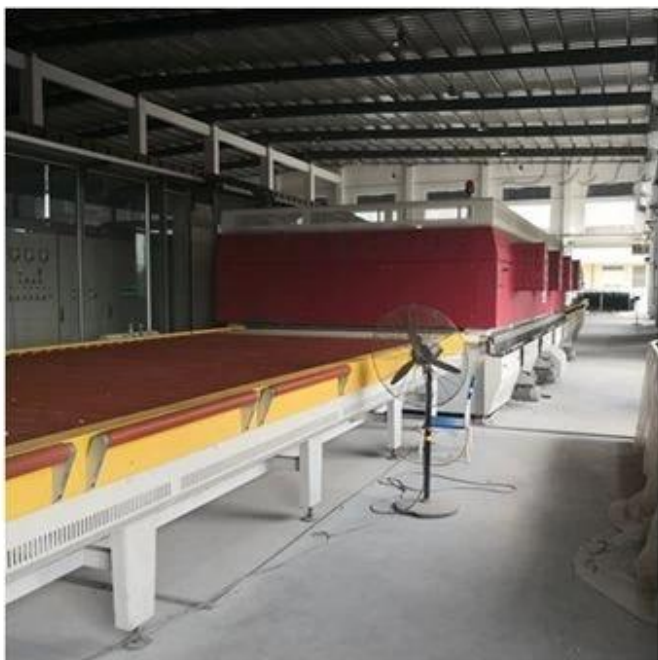
Толщина: 4 мм 5 мм 6 мм 8 мм 10 мм и т. Д.

Максимальный размер: подгонянные размеры основанные на чертеже

Детали процесса: ребра, и другой процесс будет точно таким же, как рисование клиентов.



## Производство тепличного стекла:



## Контроль качества:

Sun Global Glass обеспечивает тепличное стекло, соответствует следующим стандартам:

1. Теплица из прозрачного закаленного стекла 4 мм соответствует стандарту безопасного стекла BS 6206 UK.

2. Теплица из закаленного стекла с низким содержанием железа 4 мм соответствует европейскому стандарту безопасности EN 12150 CE.

3. Теплица из прозрачного закаленного стекла 4 мм соответствует китайской обязательной сертификации безопасного стекла (CCC).

4. Теплица из прозрачного закаленного стекла толщиной 4 мм соответствует китайскому стандарту стеклопакетов GB11944.

5. Теплица из закаленного стекла толщиной 4 мм соответствует американским стандартам безопасности SGCC.

