

**6-миллиметровое закаленное стекло с низким содержанием железа** это безопасное стекло, которое в пять раз прочнее отожженного стекла того же размера и толщины. Стекло получает эту прочность от процесса отпуска, интенсивного нагрева стекла до температуры размягчения и быстрого охлаждения, чтобы изменить растягивающее напряжение на поверхности. После процесса отпуска **закаленное стекло** помещают в печь для выдержки в тепле и выдерживают при температуре 290 градусов по Цельсию в течение двух часов, большая часть стекла, содержащего сульфид никеля, разрушается во время испытания на выдерживание при нагревании. Тепловая пропитка снижает вероятность самовзрыва стекла до 1/10000.



## заявка

6-миллиметровое стекло, пропитанное ультра-прозрачным теплом, является очень безопасным стеклом, вероятность самодетонации очень и очень мала, даже когда стекло разбивается, стекло распадается на маленькие кубические осколки, которые относительно безвредны и вряд ли могут стать причиной серьезных травм. Широко используется в стеклянных окнах, перегородках, дверях душевых и т. д., также может перерабатываться в многослойное стекло и использоваться в перилах, крыше, навесной стене и т. д.

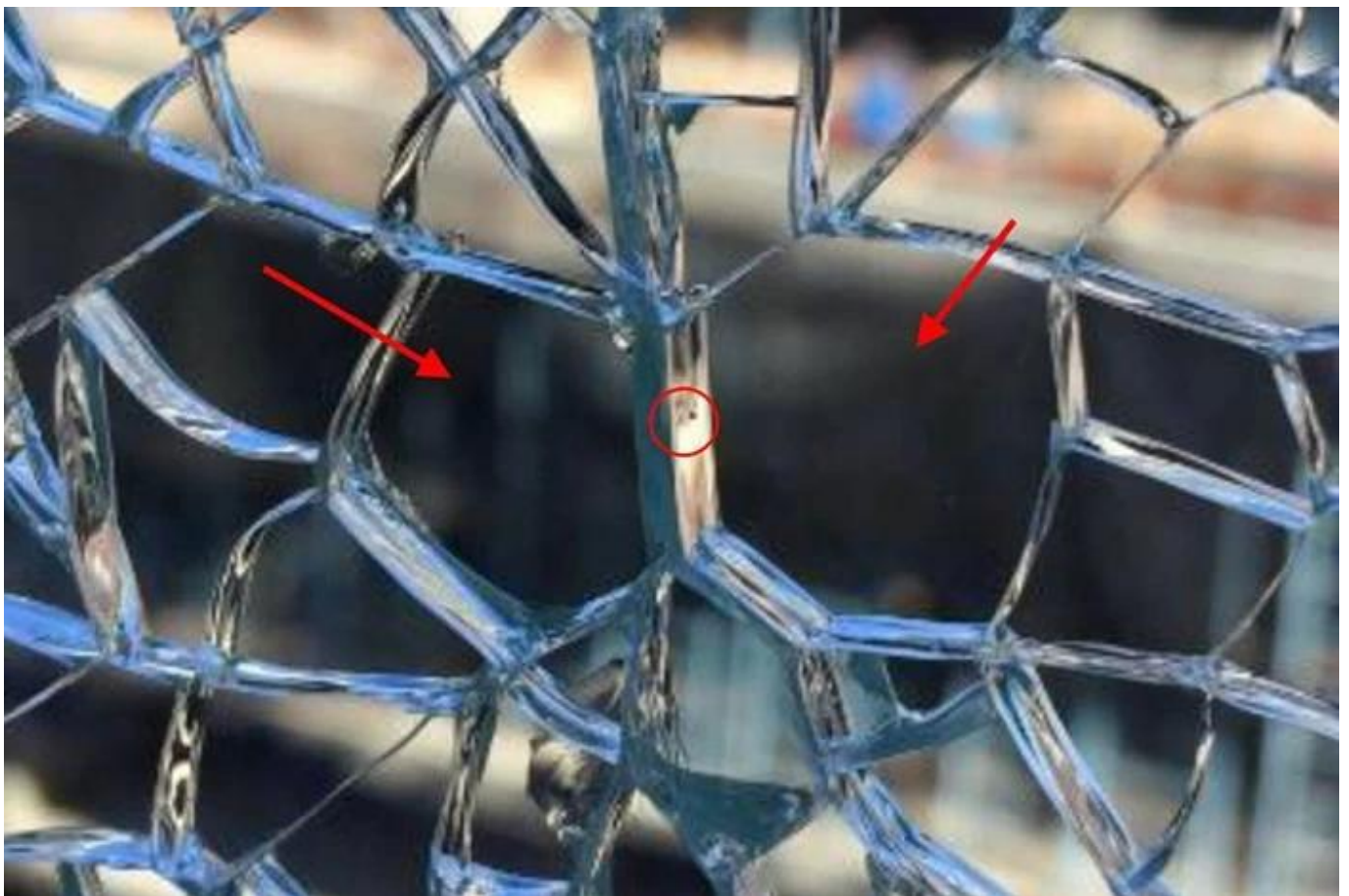


## Почему мы проводим тест на нагрев?

Испытание на выдерживание при нагревании - это метод, который уменьшает частоту самопроизвольного разрушения закаленного стекла, вызванного сульфидом никеля.

Сульфид никеля является источником металлического никеля, его обнаруживают из стали, используемой при обработке материала поплавка. Сульфид никеля является включением со стеклом и практически не виден человеческому глазу, его можно увидеть только после того, как стекло разбилось.

Никель-сульфидные включения меняют свою структуру и объем в процессе отпуска, это измененное состояние улавливается. Поэтому при комнатной температуре включения сульфида никеля имеют тенденцию возвращаться в исходное состояние, которое имеет больший объем и может вызвать самопроизвольное разрушение. Это изменение состояния может произойти через несколько минут или несколько лет, что делает его непредсказуемым, когда закаленное стекло может разбиться. Чтобы свести к минимуму риск поломок сульфида никеля и уменьшить повреждения, проводится испытание на нагревание.



## Линия по производству стекла Sun Globla

Шэньчжэнь Sun Global Glass процесс с использованием высококачественного прозрачного флоат-стекла без пузырьков и трещин.

Нагревают отожженное стекло в печи до 680 ° C до 710 ° C, а затем быстро охлаждают.

Закаленное стекло помещают в термостойкую духовку и выдерживают при температуре 290 градусов по Цельсию в течение двух часов.

Обнаружение светодиодного освещения, чтобы убедиться, что каждый лист стекла находится в хорошем состоянии перед упаковкой и загрузкой



**Material Storage Area**



**Cutting Machine**



**Edgeworks**



**Drilling Machine**



**Washing Machine**



**Tempering Furnace**



**HEAT SOAK TEST**



**LED Lighting Detection**



**Packing & Loading**

## **Sun Global Glass Преимущества**

1. Sun Global Glass - это профессиональная фабрика в Китае с более чем 25-летним опытом производства стекла, наша фабрика занимает 67000 квадратных метров, имея 5 передовых производственных линий.
2. Наша продукция соответствует стандарту ISO. стекло было получено сертификаты CE, SGS и т. д.
3. Обеспечить качество стекла и обещать 10 лет гарантии, любая проблема с качеством может вернуть или заменить стекло.
4. Используйте высококачественные новые мореходные деревянные ящики для упаковки.
5. Мощная транспортная система и быстрое время доставки, мы поддерживаем долгосрочные отношения сотрудничества с известными транспортными компаниями MAS, NYK, COSCO и др.
6. Иметь профессиональную команду по продажам и технической поддержке, обеспечить 24-часовой сервис, удовлетворить любые конкретные требования к стеклу.

