

SGG кислоты травления стекла матовые двери 8 мм 10 мм 12 мм-CE / BS 6206/ISO9001/CCC стандарт качества

Кислота травленая стеклянные двери/матовое стекло двери Это особый вид двери и особая форма дверного полотна. Стеклянные двери изготавливаются **кислота травленая стекло 8 мм/10 мм матовое стекло /12 мм травления стекла**, как правило, используют толщина стекла 8 мм/10 мм/12 мм материала для производства. Характеристики стеклянных дверей определяются характеристиками стекла, которое используется. Если использовать матовое стекло, стеклянная дверь-полупрозрачные функции.

Стили из стеклянных дверей:

1. декоративные стеклянные двери

□. стеклянные типы для декоративных стеклянных дверей: матовое узорчатого стекла двери, кислота травленая стеклянные двери, шелкография стеклянные двери, стеклянная дверь, тонированные стеклянные двери и др.

□. особенности для декоративных стеклянных дверей:

①. This вид стеклянных дверей, с различными узорами, разные цвета, хорошее чувство гляцевый и отличный декоративный эффект.

②. В то же время, стеклянные двери, с коррозионно стойкой, легко чистить, борьбы с эрозией и других характеристик.

2. Безопасность стеклянные двери

Типы □Glass для безопасности стеклянных дверей: закаленное стекло, Пуленепробиваемое стекло, стекло провода, огонь сопротивления стекла и ламинированного стекла.

□Features для безопасности стеклянных дверей:

① Распознавание стекло двери, с хорошим солнца свет, легко номеров, высокая механическая прочность, хорошая термическая стабильность, не летать после сломанной, не так просто больно людей.

② The стекло двери имеют функции Анти-Вора, огнестойкий в некоторой степени.

3. Energy экономия стеклянные двери

Типы Glass для энергосберегающих стеклянных дверей: Светоотражающий стекло, low e glass, изолированные стекла и др.

Features для экономии энергии стеклянных дверей:

①. The энергии, экономия сырья стекло с специальным процессом и тонировки, поэтому этот тип стеклянных дверей могут эффективным поглощать тепло солнечного излучения и добиться экономии энергии.

②. энергосберегающие стеклянные двери поглощать ультрафиолетового и видимый свет, чтобы предотвратить воздействие ультрафиолетового света на крытом и цель мягкого света.

Технические характеристики:

Стеклянные двери могут быть сделаны с одного стекла или двойной стеклопакеты.

Толщина (одного типа стеклянных дверей) стекла: 8 мм 10 мм 12 мм и др

Толщина (типа double стеклянные двери) стекла: 5 мм + 5 мм, 6 мм + 6 мм, 8 мм + 8 мм и др

Типы, используемые для стеклянных дверей из стекла: закаленное стекло, многослойное стекло, шелкография безопасное стекло, стеклопакеты, кислоты травления стекла и др.

Стеклянные двери размер: подгонять размер на основе требований клиентов.

Детали процесса: полированные края, вырезать выходы, сверление отверстий

Контроль качества:

Как стеклянные двери широко используются в современном здании, очень важно контролировать качество стеклянных дверей. Стеклянные двери, сделанные Sun Global Glass соответствуют следующим стандартам качества:

1. кислота Вдавленный матовая дверь стекла 8 мм 10 мм 12 мм Знакомьтесь Великобритании BS 6206 стекло стандарта.

2. кислота Вдавленный матовая дверь стекла 8 мм 10 мм 12 мм соответствуют EN 12150 CE Европейского стекла безопасности стандарт.

3. кислота Вдавленный матовая дверь стекла 8 мм 10 мм 12 мм отвечают обязательной сертификации китайского стекла (КХЦ) и ISO 9001.

Сведения о продукте:

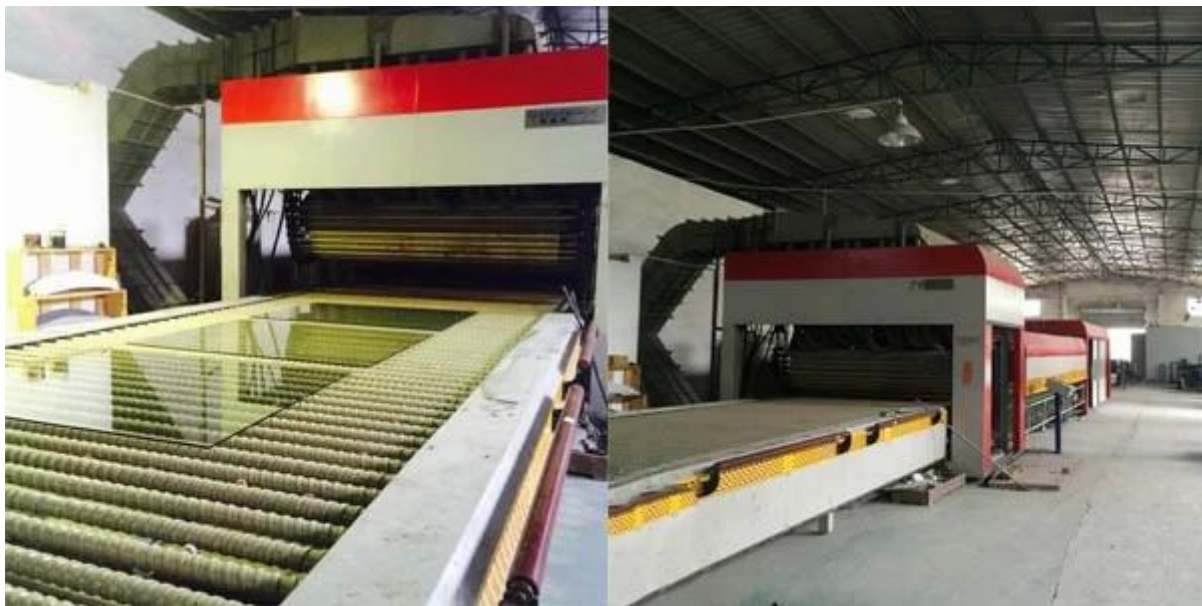
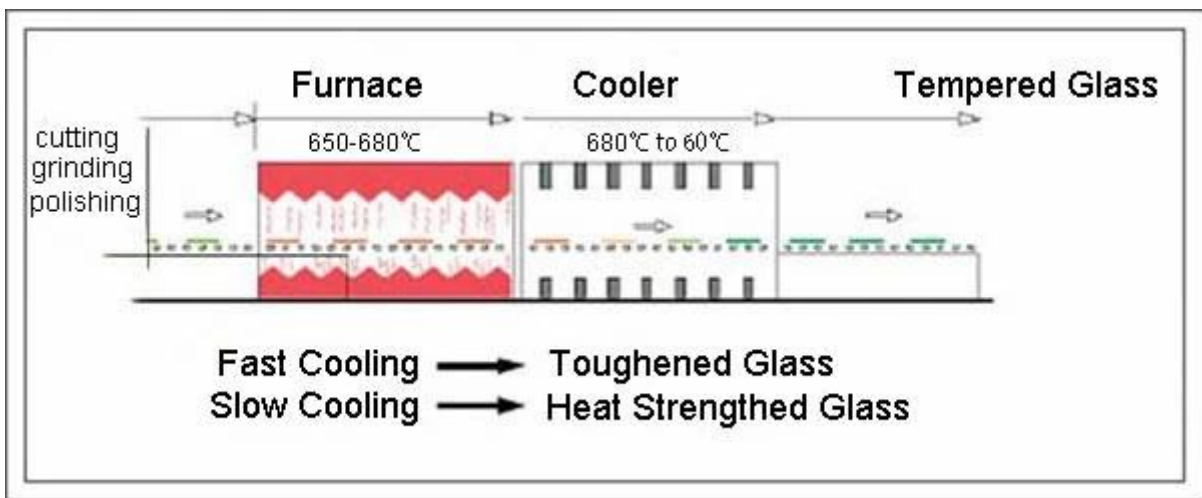
Продукт фотографии кислоты травления стекла матовые двери 8 мм 10 мм 12 мм:



Детали процесса для кислоты травления стекла матовые двери 8 мм 10 мм 12 мм:



Производственная линия для травления кислоты матового стекла двери 8 мм 10 мм 12 мм:



Пакет и загрузки:



Наше обещание это, что вы получаете кислоты травления стекла матовые двери 8 мм 10 мм 12 мм с высоким качеством и безопасности состоянием от нас.