

## Плавающие деревянные ступени и стеклянная система перил

Плавающая лестница - это лестница с минимальными или без видимой поддержки между протекторами. У него нет стояков, создавая иллюзию, что она плавает. В некоторых случаях протекторы кантилевера со стены и поддерживаются на другой стороне балюстрадой. У других плавающая лестница имеет один позвоночник под протекторами.

Плавающие лестницы являются одной из более стильных лестниц на рынке, которые улучшают дизайн интерьера дома. Отсутствие структуры под каждым шагом создает иллюзию плавающих протекторов. Эта плавучая иллюзия дополнительно усиливается другими элементами лестницы, такими как стекло балюстрады и минималистские протекторы.





## **Преимущества плавающей лестницы**

### **Универсальность**

Плавающие лестницы являются более универсальными по сравнению со стандартными, поскольку они могут быть установлены в большем количестве областей. Поскольку им требуется только сильная стена, они могут быть установлены в любом месте, даже в середине плана пола. Также возможно создать половинные лестницы, которые как красивые, так и функциональные.

### **Добавление глаз**

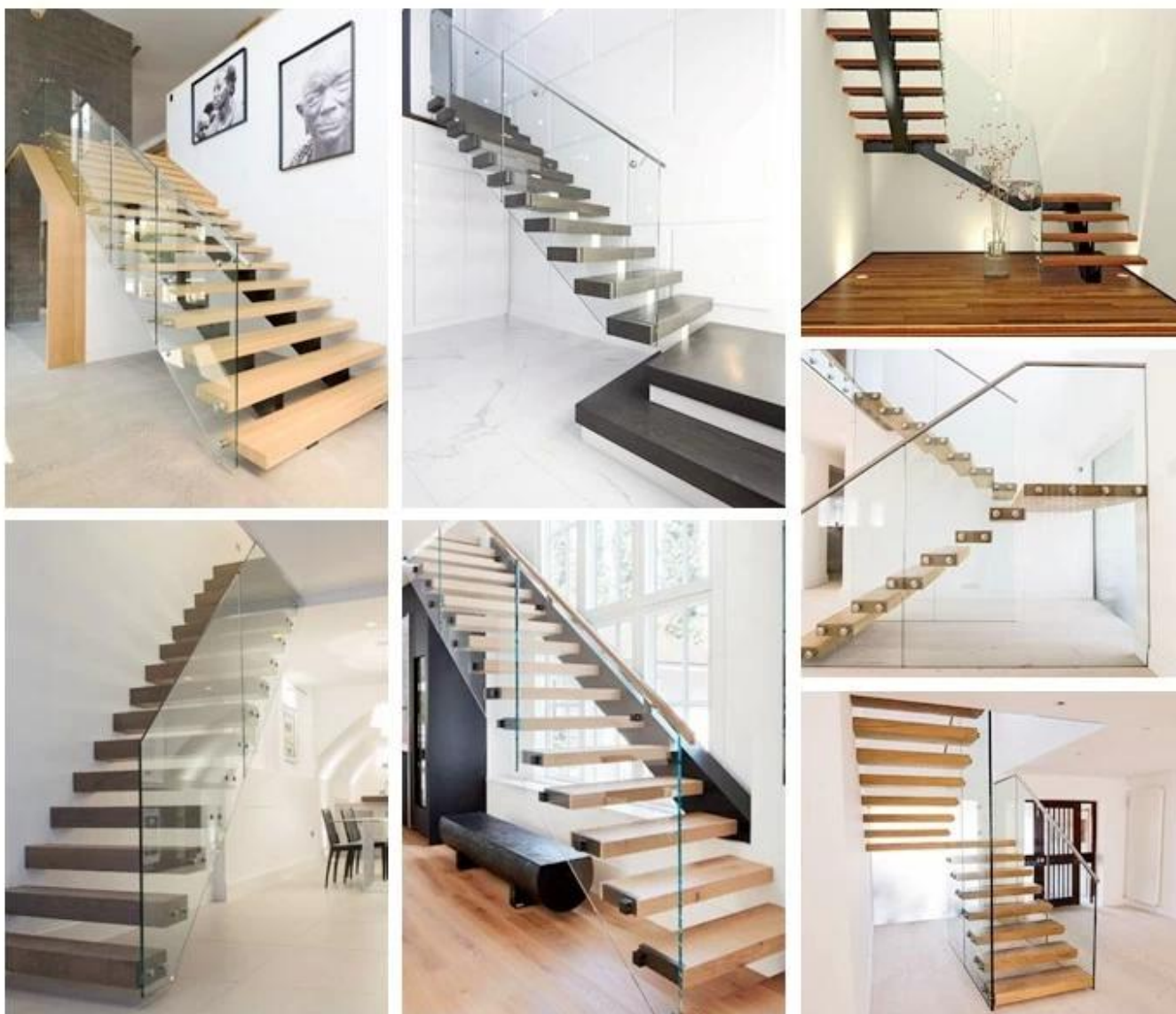
Плавающие лестницы выходят за пределы традиционной лестницы, поскольку они добавляют драматическое прикосновение к любой комнате, заставляя людей останавливаться и смотреть на его архитектурную апелляцию. Плавающая лестница может стать центральной головкой, так сказать, что дает вечную простоту любого внутреннего пространства.

### **Открыть комнату, чтобы дать больше места**

Традиционные лестницы, как правило, блокируют вид на другую сторону, не позволяя вам увидеть следующую комнату. С плавающей лестницей вам не нужно беспокоиться о заблокированных взглядах, когда они открывают пространство и делают, кажется, у вас есть больше места, чем вы на самом деле.

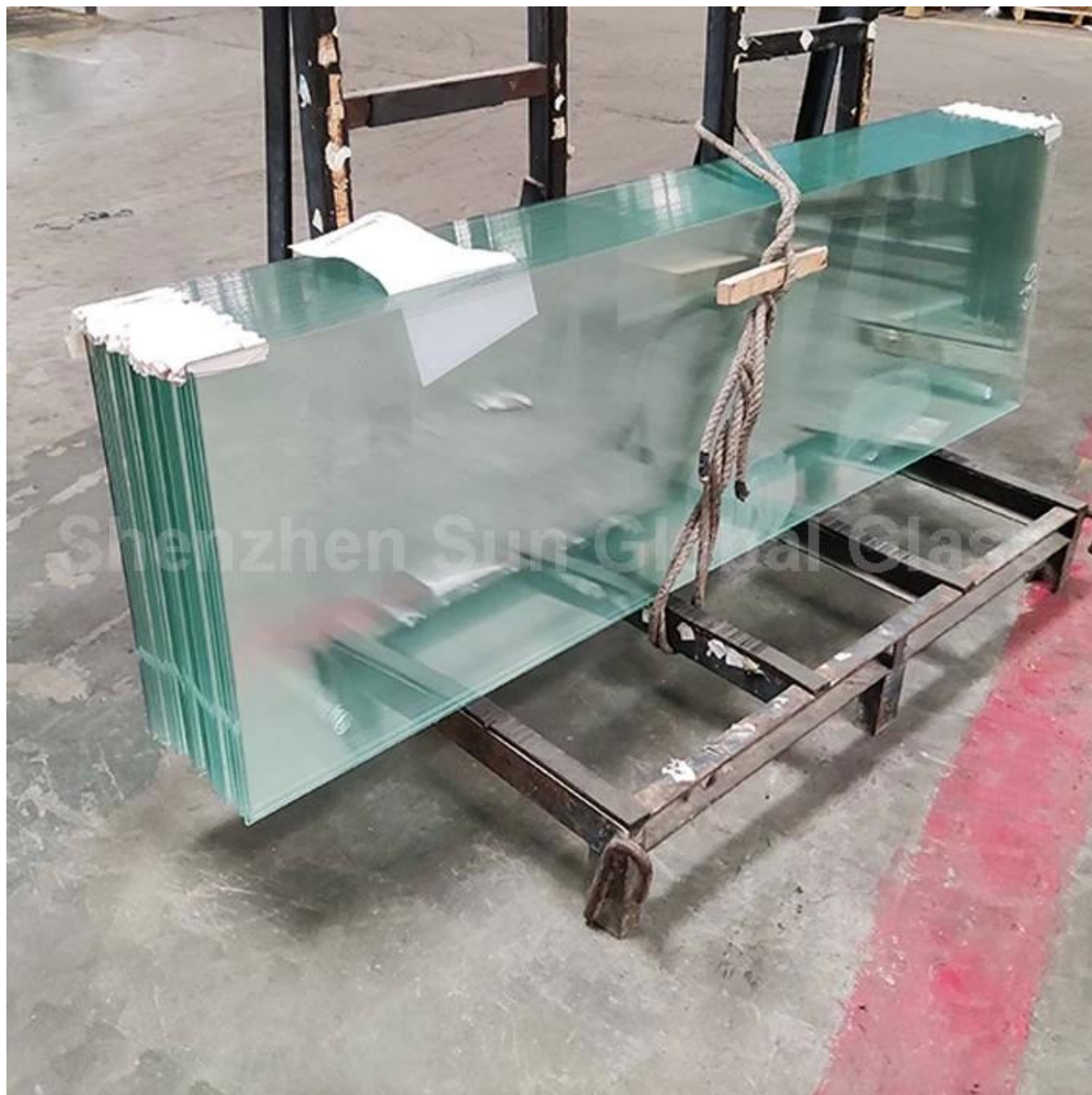
### **Безопасность**

Плавающие лестницы имеют грузоподъемность, которая столь же высокая, как и другие виды лестничников, из-за прочными стальными шипами или хорошо выполненной консольной поддержкой. Все плавающие по лестницы SZG соответствуют кодам безопасности, чтобы гарантировать, что плавающая лестница может управлять весом.



## Материал плавающих лестниц

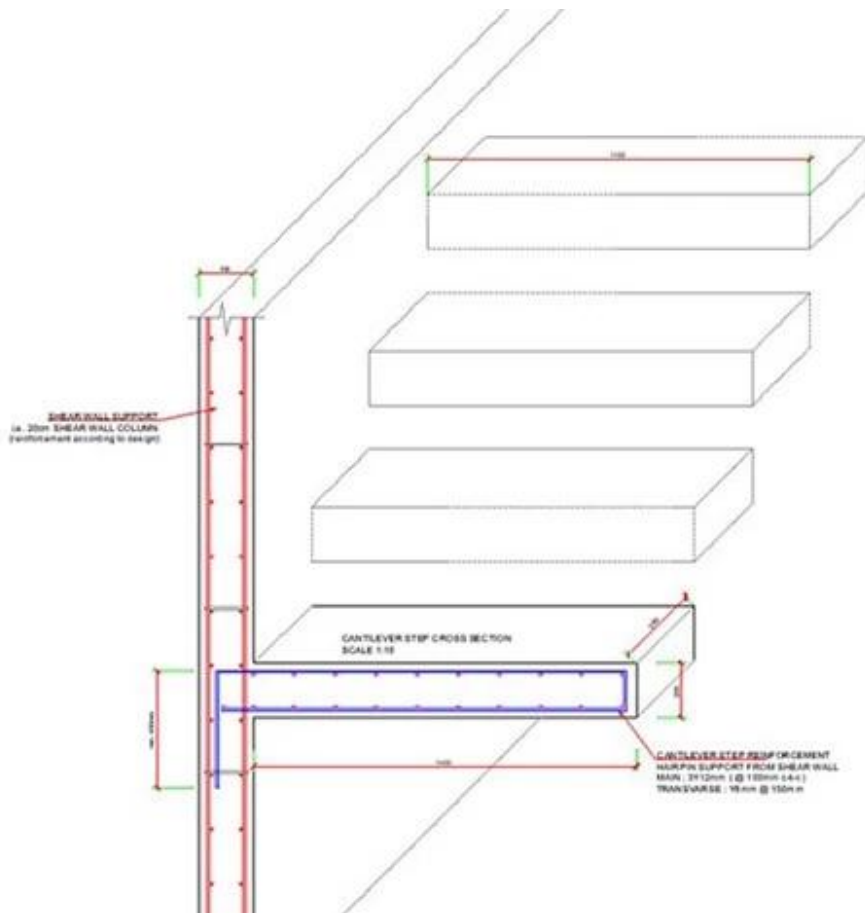
Наиболее популярными и современными материалами, используемыми для построения плавающих лестковичников, является стекло. Для выбранного вами из закаленного стекла и ламинированного стекла. Для современного взгляда вы можете использовать стеклянные балюстрады, чтобы дать более просторным взглядам, позволив более свету по лестнице.



## Плавающие типы лестниц

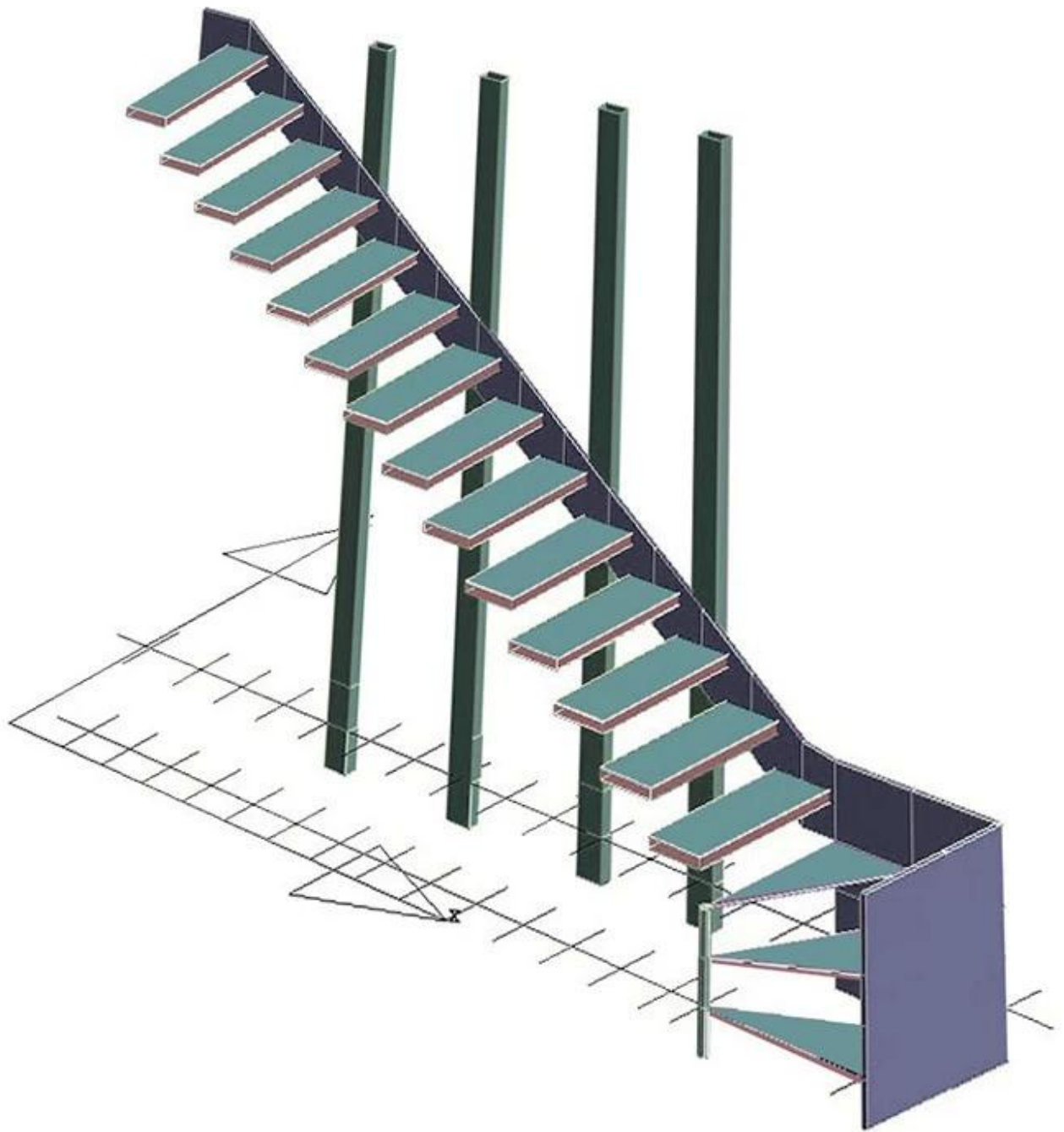
## Плавающие лестницы с скрытой стальной опорным элементом

Плавающие лестницы и самостоятельные стены. Скрытая плавающая стальная опорная элемент. Если возникает стена рядом с лестницей, и она является самостоятельной (несущей), изготовлена из бетона или твердых кирпичей, например, вы можете спланировать лестницу с помощью дизайна, которую вы хотите. У нас нет структурных проблем здесь.



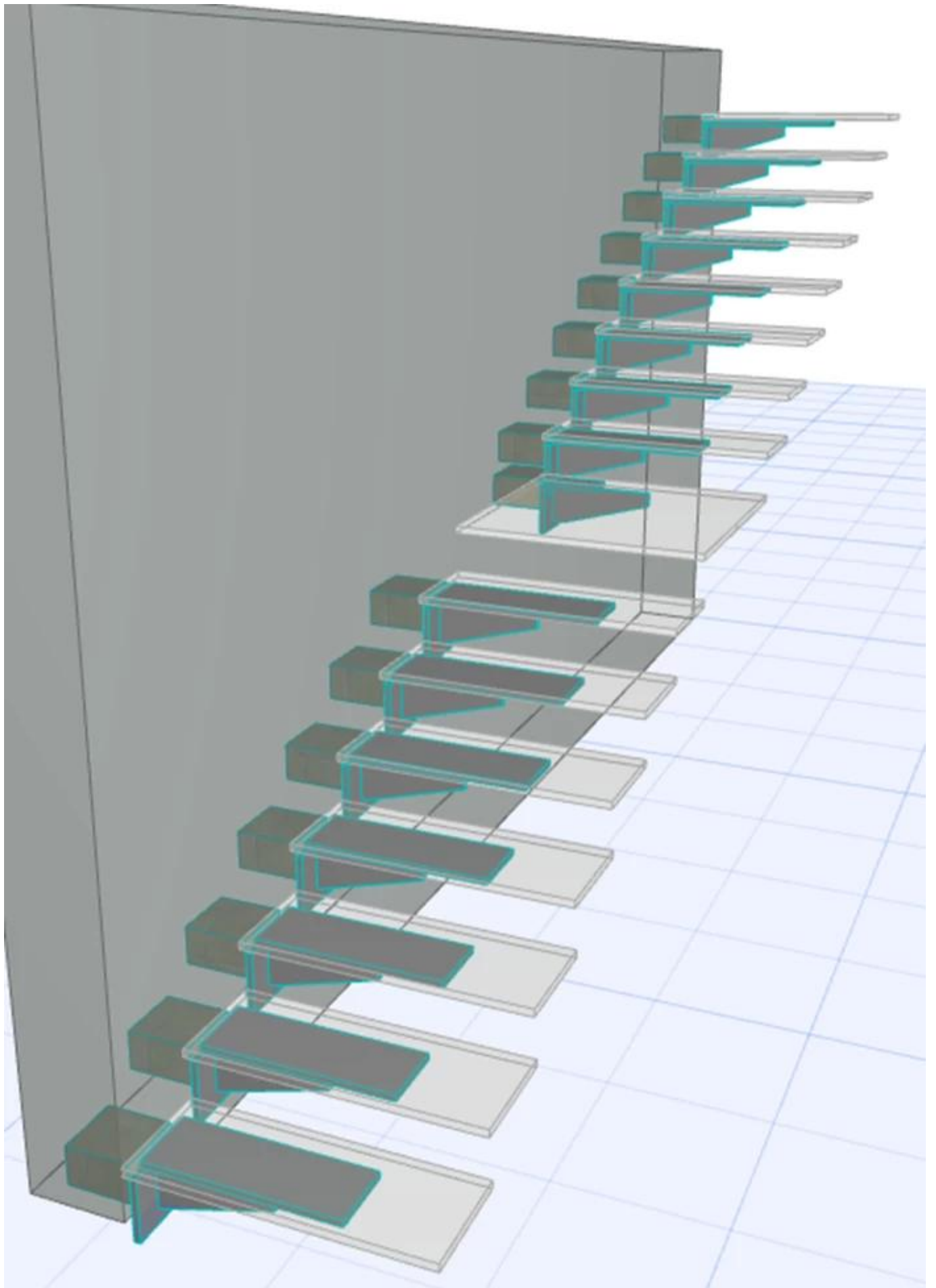
## Плавающие лестницы и несущие стены

Если рядом с лестницей появляется стена, но она не поддерживает самоподдерживающую (несущую), (как, например, стенки-стенки, перегородки, удерживающие стены и т. Д.) Один из возможных вариантов могут быть специальной сильной стальной кантилевером Элемент с рядом упорных точек на полу и на потолок. Промежуточные посты в этом случае необходимы, а кантилевер элемент более похожи на структуру стальной кадры, чем стрингер.



### **Плавающие лестницы с видимой стеной стрингер**

Это очень простая система. Мы можем разработать лазерную резку стальной стрингер и закрепите его к стене без крупных работ снаружи. Если стена несущая два или три крепления, используя химические анкерные болты, достаточно, и никаких дополнительных точек крепления обычно не требуется. Если вместо этого у нас есть стена шпильки, нам нужно будет разработать правильные фиксирующие системы.



## Плавающие лестницы со структурными стеклянными стенами

Есть проекты, когда стены не должны существовать рядом с лестницей. Лестница, например, является главной особенностью в центре комнаты, атриума или лобби. В этом случае у нас есть решение, которое создает структурные стеклянные стены для поддержки всей конструкции лестницы.



Какую плавучую лестницу вам нравится? Добро пожаловать, чтобы отправить нам свой подробный запрос.