

KÍNH NHIỆT ĐỘ CAO CẤP 10G cực kỳ rõ ràng - Kính xây dựng an toàn cường lực và cường lực

Kính cường lực trong suốt được cắt kính rõ ràng thành kích thước tùy chỉnh, sau đó sưởi ấm đến gần điểm làm mềm thủy tinh của 700 độ, sau đó làm lạnh nhanh, which để bề mặt ngoài của kính ở trạng thái nén cao, và lõi hoặc tâm của kính trong lực căng bù. Quy trình sản xuất này làm cho kính cường lực trong suốt trở thành một loại kính an toàn mạnh gấp 4-5 lần so với kính ỏ thông thường. Kính cường lực gradient cực kỳ rõ ràng 10 mm, Kính cường lực sắt thấp 10 mm, Kính cường lực kỹ thuật số gradient 10 mm

Kính cường lực không thể được cắt nữa, thậm chí mài các cạnh hoặc xử lý khác. Kết quả là, tất cả các chi tiết thiết kế phải được xác nhận trước khi sản xuất. Giống như đánh bóng cạnh, khoan lỗ, cắt ra, vv

Lông vũ:

- 1. Sức mạnh:** kính cường lực mạnh hơn tới 4-5 lần so với kính nổi ỏ thông thường. Quá trình tăng cường đã làm giảm đáng kể nguy cơ vỡ nhiệt.
- 2. Phá vỡ & An toàn:** khi vỡ xảy ra, kính cường lực trong suốt sẽ vỡ thành những mảnh nhỏ hình khối vô hại với cơ thể con người
- 3. Nhiều chức năng:** Bằng cách thay đổi loại chất nền thủy tinh, kính cường lực có thể vẫn là các tính năng của kính này, trong khi đó cường độ của kính. Ví dụ, kính cường lực low-e , nó là hiệu quả năng lượng nhưng cũng được tăng cường mạnh mẽ. Nó cũng có thể được ép, cách nhiệt và in cho các yêu cầu cụ thể của các khách hàng khác nhau.
- 4. Cắt & Đánh bóng:** tất cả các loại cạnh, lỗ, và cắt ra cho các phụ kiện khác nhau. Việc cắt và đo chính xác của chúng tôi đã thúc đẩy việc thực hiện các trình cài đặt.

Các ứng dụng:

1. W độ dốc **Kính cường lực 10MM** được sử dụng rộng rãi trực tiếp cho cửa kính cường lực, vách ngăn kính, cửa kính tắm, vách kính, mặt bàn kính, kệ kính, lan can kính, kính cửa hàng, v.v.
2. Kính cường lực màu trắng 10MM có thể được ép với một tấm kính khác, để trở thành một tấm kính an toàn nhiều lớp cho lan can kính, mái kính, tường kính, kính
3. Kính cường lực màu trắng 10MM cũng có thể được cách nhiệt, để cách âm và kiểm soát nhiệt.

Thông số kỹ thuật:

Sun Global Glass cung cấp kính cường lực với đầy đủ các màu sắc, độ dày và chất nền thủy tinh.

- 1. Màu kính:** rõ ràng, thêm rõ ràng, mờ, đồng, xám, xanh lá cây, xanh dương, đỏ, trắng, đen, màu thủy tinh phản chiếu, màu in, và kính cường lực low-E .
- 2. Độ dày kính:** 4mm 5 mm 6 mm 10 mm 12 mm 15mm 19mm

3. Kích thước kính: kích thước tối thiểu 300x300mm, chiều dài kích thước tối đa 8000mm

4. Công việc cạnh: Cạnh được đánh bóng phẳng, cạnh vát, cạnh vát, cạnh vẩy, cạnh OGEE, cạnh OG ba, và các cạnh khác.

5. Khoan lỗ: lỗ tháo dỡ cần phải lớn hơn độ dày kính.

6. Cắt bỏ: tất cả các loại cắt ra cho các phụ kiện khác nhau. Việc cắt và đo chính xác của chúng tôi đã thúc đẩy việc thực hiện các trình cài đặt.

7. Góc an toàn: góc an toàn có thể làm giảm đáng kể tổn thương cho con người bằng cách tấn công.

Phẩm chất:

1. Tuân thủ các tiêu chuẩn của Châu Âu, Bắc Mỹ và Trung Quốc: ISO, CCC, CE, BS6206, EN12510, ANSI Z97.

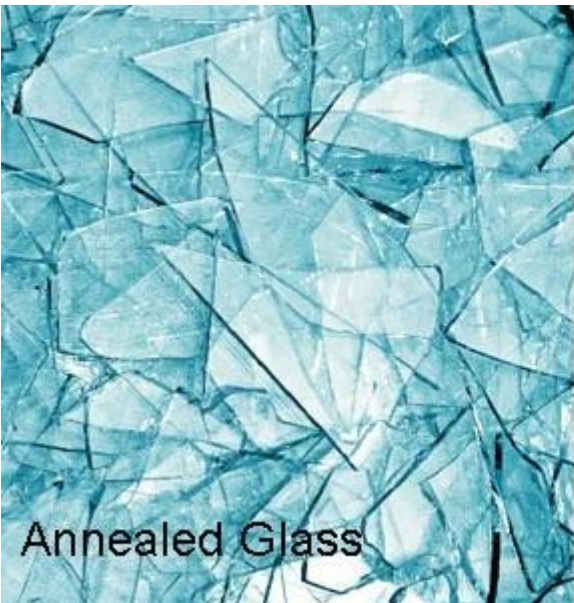
2. Độ bền cao và làm sạch bề mặt. Chọn 40% kính trong suốt chất lượng cao để ủ.

3. Tuyệt vời về chi tiết: cạnh mịn đánh bóng, khoan lỗ khoan dung +/- 0,9mm

4. Gói thùng gỗ chắc chắn.

Thông tin chi tiết sản phẩm:

Hình ảnh sản phẩm của kính cường lực màu trắng 10MM:



Annealed Glass

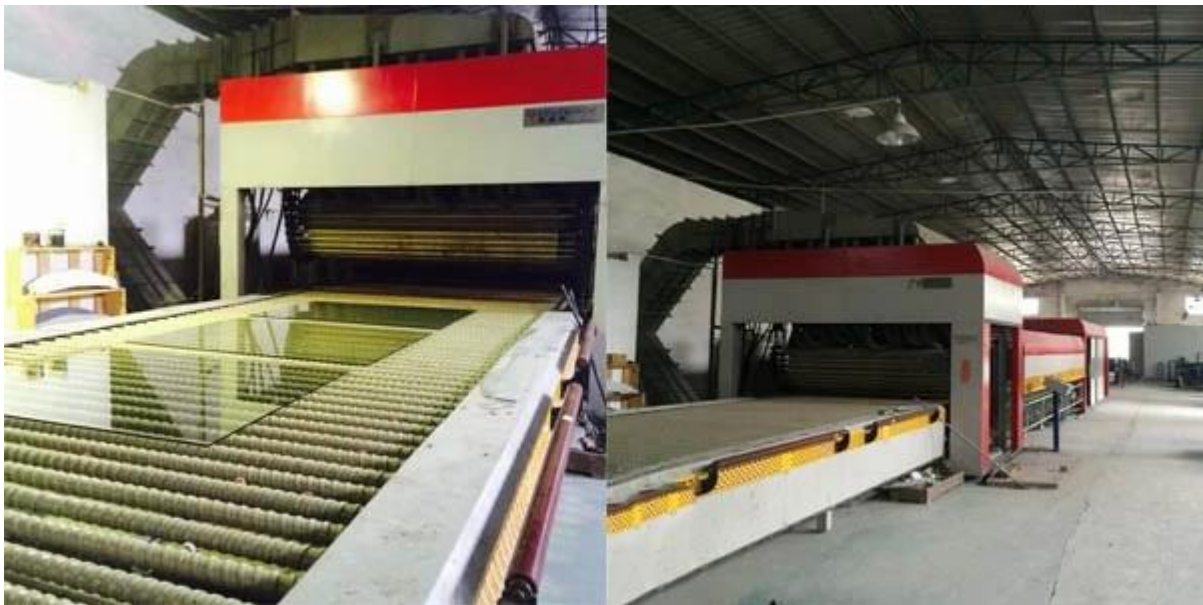
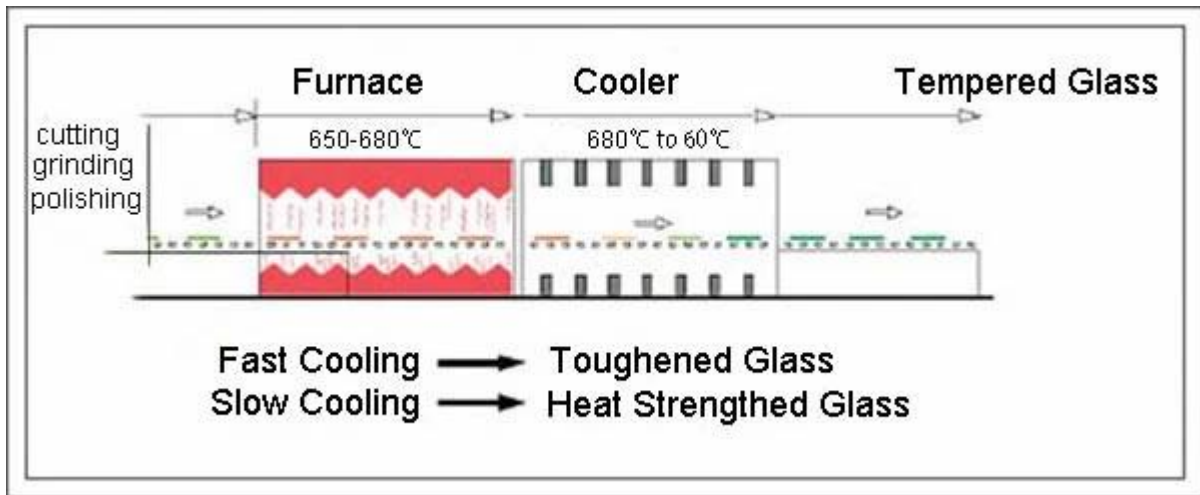


Broken Pattern for Tempered Glass

Lổ và Cắt ra:



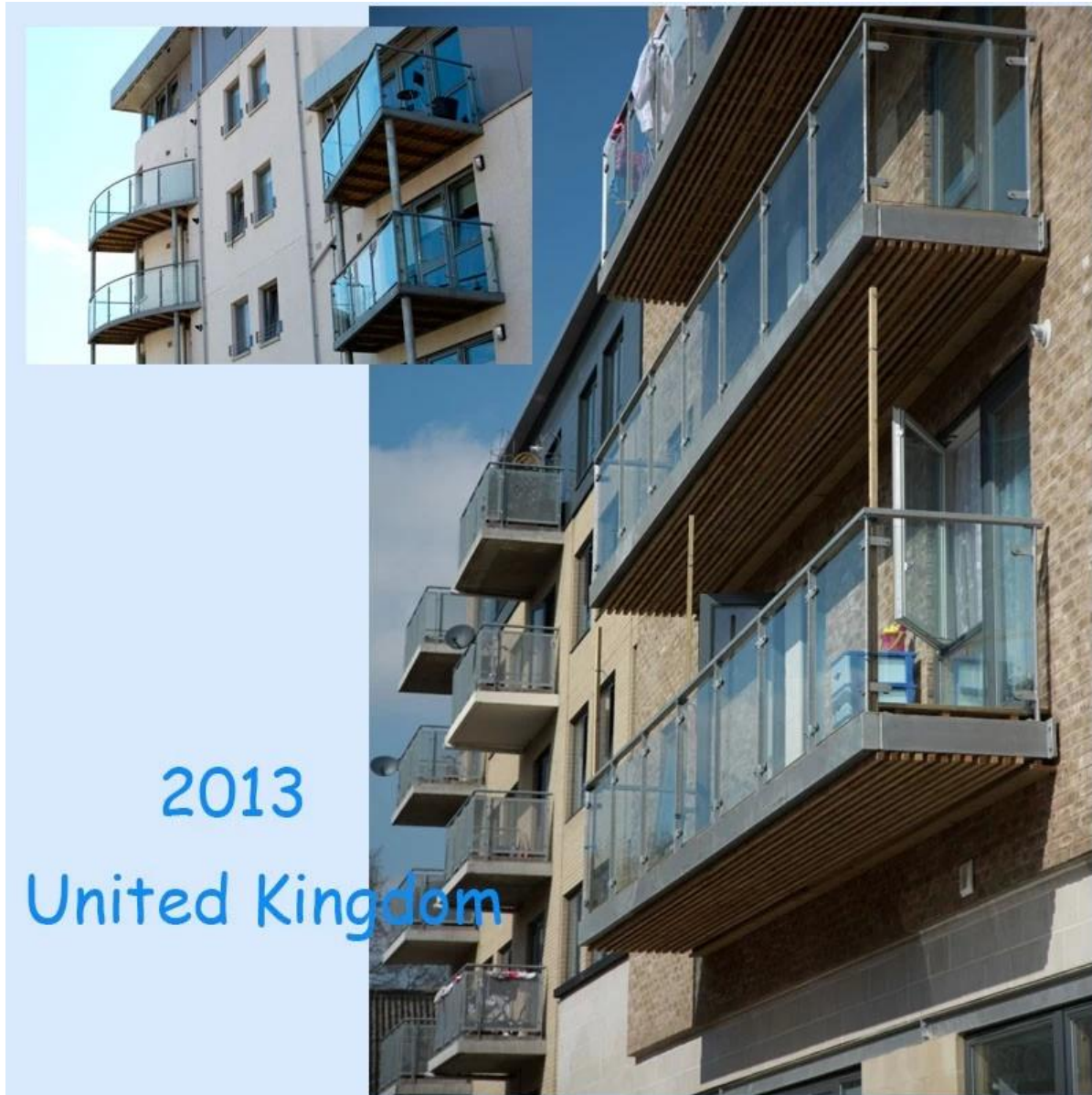
Dây chuyền sản xuất:



Gói và tải:



Các dự án của chúng tôi:



Lời hứa của chúng tôi là bạn nhận được kính cường lực màu trắng 10MM với chất lượng cao và điều kiện an toàn từ chúng tôi.