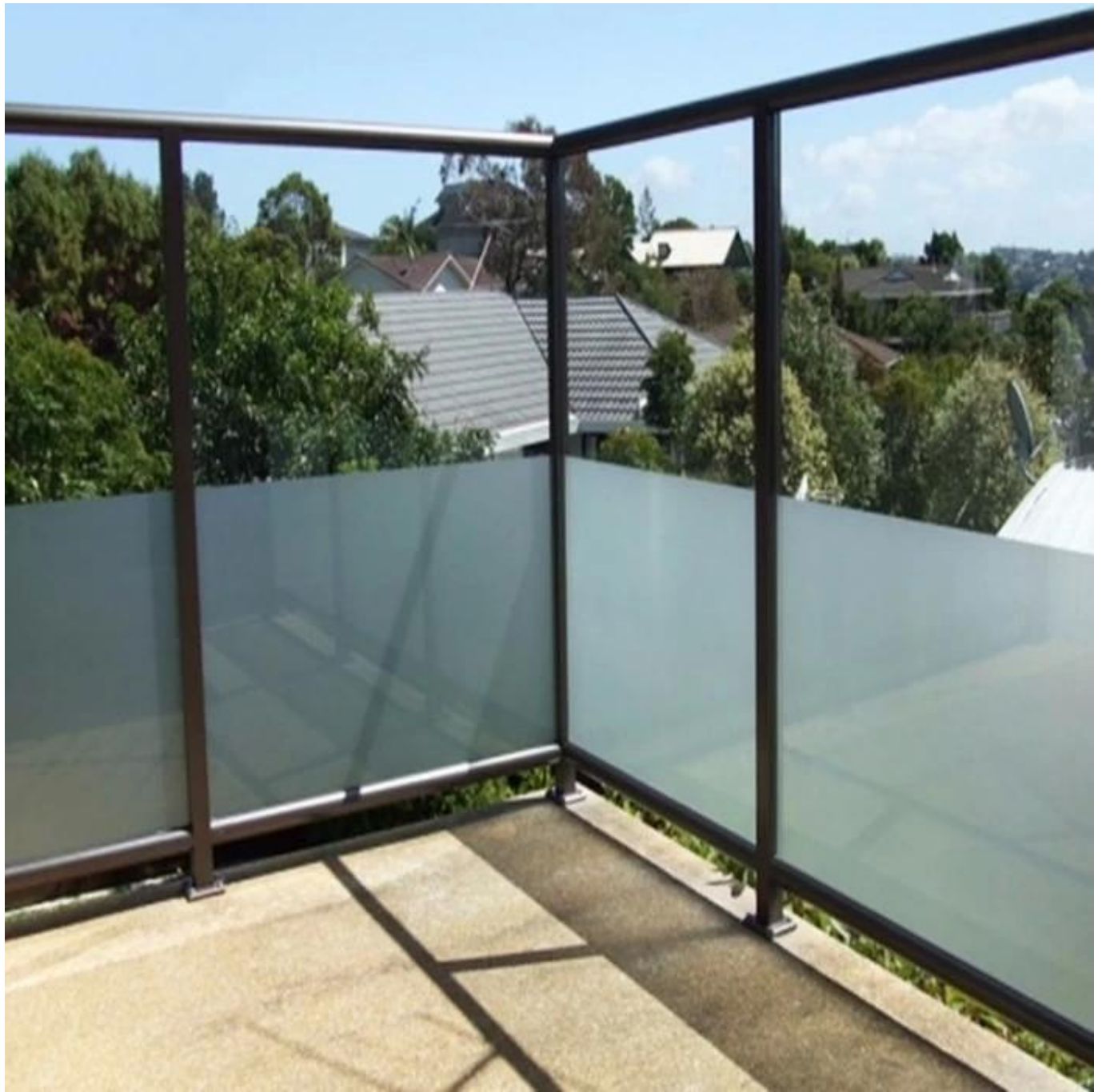
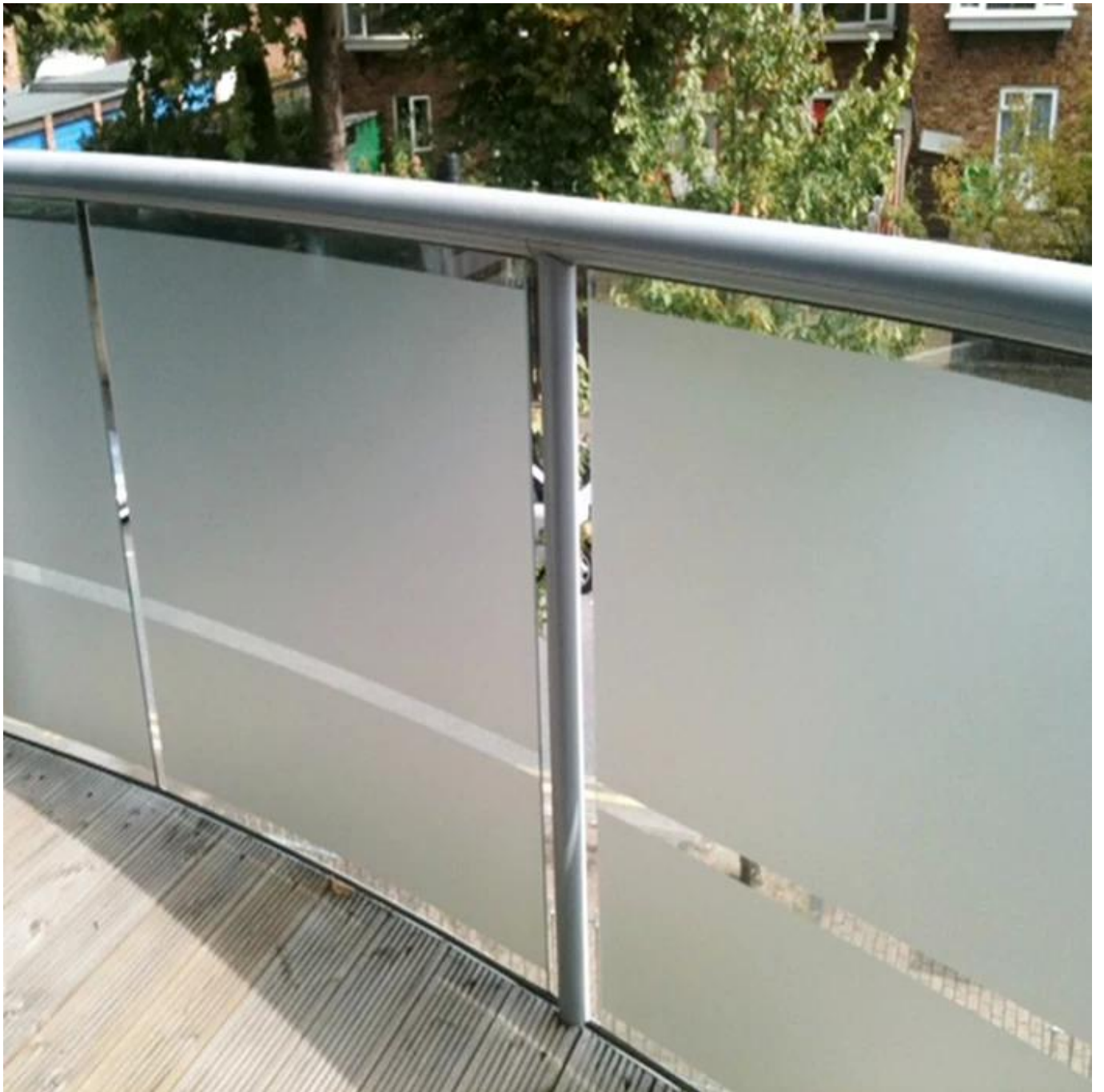


## Nhà sản xuất kính cường lực SZG-17,52MM Kính cường lực mờ

**Lan can kính cường lực mờ 17,52mm** được làm bằng kính cường lực mờ 17,52mm. Nó có một loại kính an toàn thường được kết hợp bởi một mảnh kính cường lực trong suốt hoặc cực kỳ rõ ràng 8 mm và một mảnh khác **Kính cường lực mờ 8 mm** liên kết với nhau bằng màng 1,52 PVB. khi nó bị hỏng, các mảnh vỡ vẫn dính vào phim và giành chiến thắng. Vì tính bảo mật và tính nghệ thuật của nó, kính cường lực mờ được sử dụng phổ biến trong các công trình hiện đại.

**Hình ảnh để tham khảo:**











### **Đề ý:**

Tất cả các quy trình như khoan lỗ, đánh bóng cạnh, làm tròn góc, cắt, cắt rãnh, v.v ... phải được hoàn thành trước khi được tôi luyện và sau đó ép lại.

### **Ưu điểm của vách ngăn kính cường lực mờ 17,52mm:**

1. An toàn: Khi vách ngăn kính nhiều lớp bị vỡ, các mảnh vụn vẫn dính vào màng và giàn được rơi ra,

- 2. Độ bền cao: Độ dốc gradient 13,52mm cứng hơn khoảng 5 lần so với kính dán không cường lực.
- 3. Hiệu ứng trang trí tuyệt vời.

**Tiêu chuẩn chất lượng của kính cường lực 6 + 6 gradient:**

- 1. Tiêu chuẩn kính an toàn Trung Quốc (CCC).
- 2. Giấy chứng nhận BS 6206 của tiêu chuẩn kính an toàn Vương quốc Anh.
- 3. Tiêu chuẩn kính an toàn châu Âu: Giấy chứng nhận EN EN 14449 (CE)
- 4. Tiêu chuẩn kính dán an toàn của Mỹ: Giấy chứng nhận SGCC.



## **Thông số kỹ thuật:**

Loại kính: Kính cường lực mờ 17,52mm.

Thành phần: Kính cường lực trong suốt 8 mm / cực trong / kính cường lực + 1,52 PVB + 8 mm mờ (kính cường lực khắc axit)

Hình dạng: Hình dạng phẳng hoặc cong

Kích thước: Kích thước tùy chỉnh.

Mẫu: Tùy chỉnh theo thiết kế.

Khung và các phụ kiện khác: Có thể được tùy chỉnh.

## **Thiết bị sản xuất:**





**Material Storage Area**



**Cutting Machine**



**Edgeworks**



**Drilling Machine**



**Washing Machine**



**Tempering Furnace**



**Merging Room**



**Autoclave**



**LED Lighting Detection**



**Packing & Loading**

### **Các loại lan can kính phổ biến khác:**

Rõ ràng kính cường lực nhiều lớp;

Kính cường lực thấp (siêu rõ ràng);

In lụa màn hình kính cường lực;

Kính dốc;

Kính cường lực nhiều lớp