

SGG 17,52 MM ép nhiệt ngâm bằng thủy tinh nhà cung cấp và nhà sản xuất tại Trung Quốc

Nhiệt độ ngâm kính thủy tinh luyện cũng gọi là thủy tinh HST. Mục đích của nhiệt ngâm tempered kính giảm nguy cơ tự nhiên bị hỏng. Kính thủy tinh tự nổ được gây ra bởi Nis trong thủy tinh tempered. Vậy nhiệt ngâm tempered kính có thể làm giảm tỷ lệ tự nổ rất nhiều. Thường được đặt kính thủy tinh trong buồng ngâm nhiệt ở nhiệt độ cao về 290°C cho một vài giờ.

Trong quá trình tăng cường. Kính thủy tinh chứa Nis sẽ bị phá vỡ trong buồng, đó là lý do tại sao nhiệt độ ngâm tempered glass có tỷ lệ thấp hơn của tự nhiên.

Thông số kỹ thuật nhiệt ngâm kính nhiều lớp 17.52 mm:

-Độ dày: 21.52mm (8mm HST tempered glass + 1.52mm PVB + 8mm HST tempered glass)

-Màu sắc: màu sắc rõ ràng, thêm rõ ràng, mờ, nhuộm màu, in màu và Hoa văn

-Kích thước: tùy chỉnh kích thước, tối đa 8 mét, chiều dài

-Thicknss khác: 13.14 mm, 13,52 mm, 21.52 mm

Những lợi thế của nhiệt ngâm kính

1. nhiệt ngâm cứng kính có tỷ lệ thấp hơn vỡ tự phát hơn kính thủy tinh.
2. nhiệt ngâm bằng thủy tinh có một hiệu suất tuyệt vời để sốc nhiệt và thay đổi nhanh chóng với nhiệt độ
3. nghe ngâm bằng thủy tinh 5 lần stonger và uốn cong so sánh sức mạnh để rõ ràng nổi thủy tinh.
4. nhiệt ngâm tempered thủy tinh có thể bắn kháng ở một số mức độ
5. nhiệt ngâm tempered kính có tác dụng cách âm tốt và tiết kiệm năng lượng

Ứng dụng của ônglúc ngâm kính nhiều lớp 17,52 mm:

Lan can kính

kính rào

hàng rào thủy tinh

tay vịn bằng kính

mái nhà kính

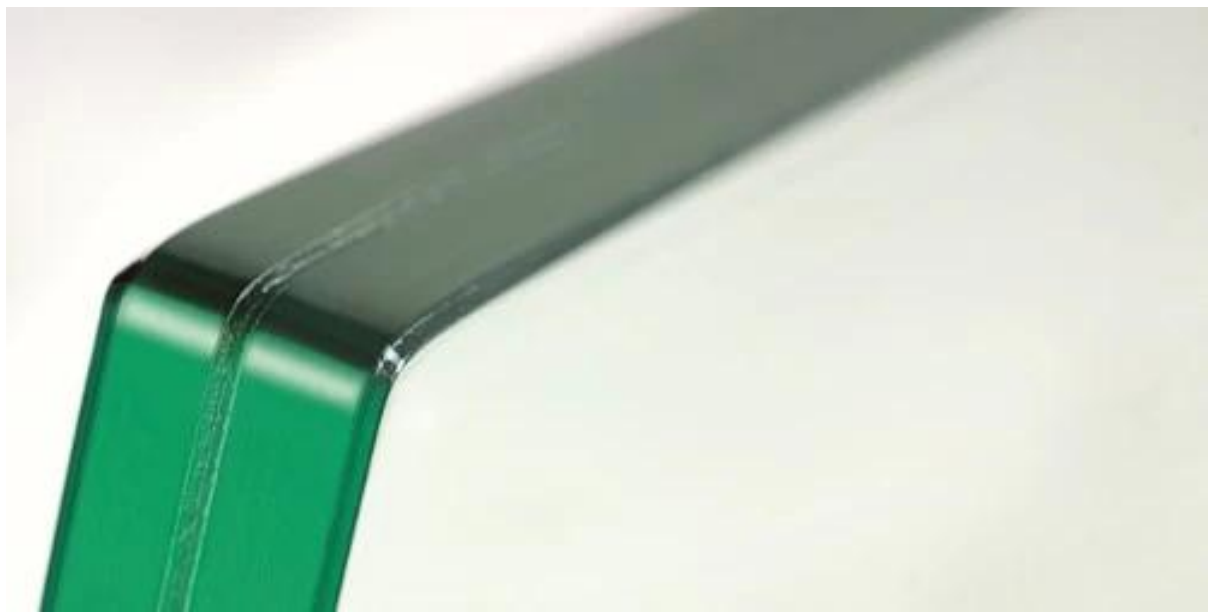
kính skylight

mặt tiền bằng kính

kính curtain wall

Các chi tiết của ônglúc ngâm kính nhiều lớp 17.52 mm:

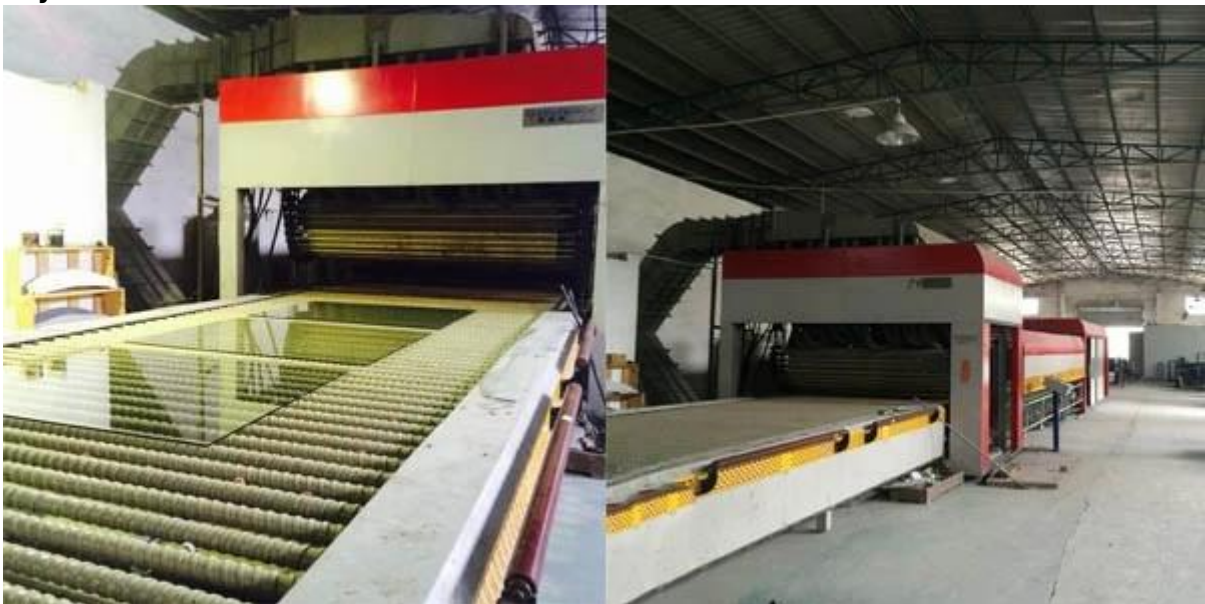
Hình ảnh sản phẩm



Tempered Glass Spontaneous Breakage



Dây chuyền sản xuất:





Gói và nẹp:



