

SGG 19MM CỨNG TẮM KÍNH-CE EN12150 / BS 6206 người /CCC tiêu chuẩn chất lượng

Kính thủy tinh cắt kính nổi rõ ràng vào tùy chỉnh kích thước, sau đó chuyển chúng vào tempered lò, mà các sưởi ấm gần kính làm mềm chỉ 700 độ, sau đó nhanh chóng làm mát bằng nước, mà để cho bề mặt ngoài của thủy tinh trong trạng thái nén cao, và lõi hoặc trung tâm thành kính trong đền bù căng thẳng. Quá trình sản xuất này làm cho rõ ràng kính thủy tinh là một kính an toàn là 4 - 5 lần mạnh hơn so với bình thường annealed kính, đó là lý do tại sao tempered thủy tinh còn được gọi là kính an toàn cứng. Xin vui lòng lưu ý rằng kính thủy tinh không có thể cắt bất cứ thêm, thậm chí cả máy mài cạnh hoặc khác xử lý. Do đó tất cả các chi tiết thiết kế của kính gia cường phải được xác nhận trước khi sản xuất hàng loạt. Như cạnh đánh bóng, khoan lỗ, cắt outs, vv.

Kính quy trình:

1. **Kính thủy tinh luyện vật lý**, còn được gọi là cứng tempered kính/tăng cường tempered kính. Nó đặt kính phẳng thông thường ở nhiệt lò và sưởi kính gần đến nhiệt độ (600 °C), thông qua sự biến dạng của chính mình để loại bỏ căng thẳng nội bộ và sau đó lấy kính ra khỏi lò và sử dụng một vòi dài để áp lực không khí lạnh thổi thủy tinh trên cả hai mặt, do đó nó một cách nhanh chóng và đồng đều làm mát bằng nước đến nhiệt độ phòng, có thể là kính thủy tinh. Kính nội bộ là căng thẳng, bên ngoài nhấn mạnh và khi hư hỏng, sự căng thẳng được giải phóng và kính được chia thành nhiều miếng nhỏ không có cạnh sắc nét và góc.

2. **Kính thủy tinh luyện hóa học** bằng cách thay đổi bề mặt kính của thành phần hóa học để cải thiện sức mạnh của thủy tinh, ứng dụng tổng hợp của trao đổi cho kính thủy tinh.

Mức độ nóng tính:

1. **Kính thủy tinh luyện đầy đủ:** tempered độ = 2 ~ 4N / cm, kính tempered bề mặt căng thẳng $\alpha \geq 95\text{Mpa}$;
2. **Một nửa kính thủy tinh luyện:** tempered độ = 2N / cm, bán kính thủy tinh bề mặt căng thẳng $24\text{Mpa} \leq \alpha \leq 69\text{Mpa}$;

Có rers:

- 1, **sức mạnh tác động cao**, 5 lần so với kính thông thường
- 2.**uốn sức mạnh**, 5 lần so với kính thông thường bằng phẳng
- 3.**hiệt độ ổn định**, có thể chịu được nhiệt độ thay đổi của 200°C
- 4.**mịn, trong suốt, cắt** và vv.
- 5.**kính an toàn**, Trong trường hợp thiệt hại tác động siêu, các mảnh vỡ đã được rải rác nhỏ cạnh chi tiết, không sắc nét và góc, nó còn được gọi là kính an toàn.

6, Thủy tinh sẽ là một chút dày mỏng sau tempered, Mỏng của lý do là vì kính trong nóng chảy dẻo, sau khi các cơn gió mạnh mẽ để làm cho nó nhanh chóng làm mát, để khoảng cách bên trong pha lê tinh thể trở nên nhỏ hơn, áp lực trở nên lớn hơn, vì vậy kính sau tempered để mỏng hơn trước. Dưới bình thường trường hợp 4-6MM kính sau mỏng 0,2 - 0.8 MM mỏng hơn, 8-19 MM trong 0,9-1,8 MM mỏng hơn.

Ứng dụng:

Kính thủy tinh là kính an toàn. Sử dụng rộng rãi trong cửa ra vào tòa nhà cao tầng và windows, kính curtain wall, trang trí nội thất phân vùng thủy tinh, trần, Thang máy, nội thất, kính Lan can và vv.. Thường kính thủy tinh có thể được sử dụng trong các ngành công nghiệp sau:

- 1.xây dựng, xây dựng, ngành công nghiệp trang trí** (chẳng hạn như: cửa ra vào và cửa sổ, rèm tường, trang trí nội thất, v.v..)
- 2. ngành công nghiệp sản xuất đồ nội thất** (ly cà phê bàn, đồ nội thất, vv)
3. thiết bị sản xuất công nghiệp (TV, lò nướng, Máy lạnh, tủ lạnh và các sản phẩm khác)
4. thiết bị điện tử, thiết bị công nghiệp
5. xe ô tô sản xuất công nghiệp
6. hàng ngày sử dụng sản phẩm công nghiệp (kính cắt board, v.v...
7. đặc biệt ngành công nghiệp (quân thủy tinh)

Thông số kỹ thuật:

Sun Global Glass cung cấp tempered kính với đầy đủ màu sắc, độ dày và tinh chất.

1. kính màu sắc: rõ ràng, thêm rõ ràng, mờ, đồng, màu xám, màu xanh lá cây, màu xanh, phản chiếu kính màu, in màu, và thủy tinh low-E tempered.
2. thủy tinh dày: 4mm / 5mm / 6mm / 8mm / 10mm 12mm 15mm 19mm
3. kính size: kích thước tối thiểu 300x300mm, chiều dài kích thước tối đa 8000mm
4. cạnh công việc: căn hộ cạnh đánh bóng, chamfer cạnh, vát cạnh, vẩy edge, OGEE cạnh, triple OG edge và những người khác.
5. khoan lỗ: lỗ đường kính cần phải lớn hơn chiều dày của kính.
6. cắt outs: tất cả các loại cắt outs cho các phụ kiện khác nhau. Chính xác cắt và đo lường của chúng tôi đẩy mạnh việc thực hiện các chương trình cài đặt.
7. an toàn góc: an toàn góc có thể làm giảm đáng kể những tổn thương cho con người bởi cuộc tấn công.

Chất lượng:

- 1.19 mm bằng thủy tinh tấm gấp BS 6206 người Anh kính an toàn tiêu chuẩn.
2. 19mm cứng kính tấm gấp gỗ EN 12150 CE châu Âu kính an toàn tiêu chuẩn.

gấp cỡ 3,19 mm bằng thủy tinh bảng Trung Quốc kính an toàn bắt buộc chứng nhận (CCC)

4. cao sức mạnh và puer sạch bề mặt. Chọn 40% kính chất lượng cao rõ ràng cho tôi.

5. tuyệt vời làm việc trên các chi tiết: mịn cạnh đánh bóng, Máy khoan lỗ khoan dung + /-cách 0.9mm

6. trọn gói mạnh mẽ thùng gỗ.

Chi tiết sản phẩm:

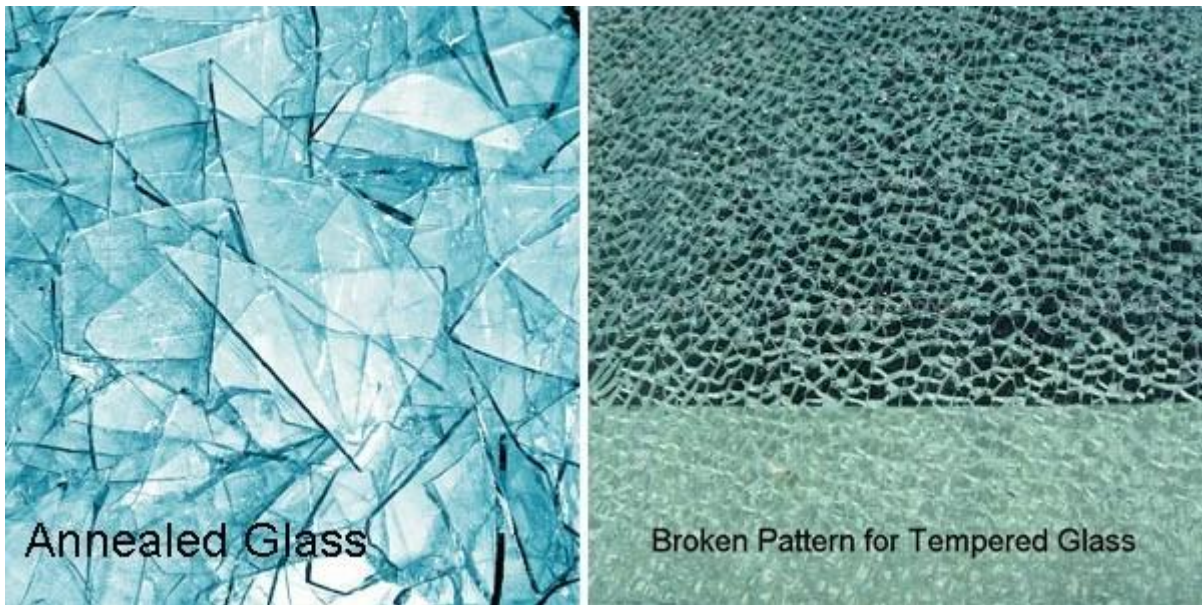
Hình ảnh sản phẩm tấm kính 19mm cứng:



Sự khác biệt giữa Annealed kính và Kính thủy tinh luyện:

1. 19mm cứng tấm kính làm giảm nguy cơ chấn thương do bản chất của nó phá vỡ thành miếng nhỏ, tròn thay vì mảnh sắc nét, lคม chỏm.

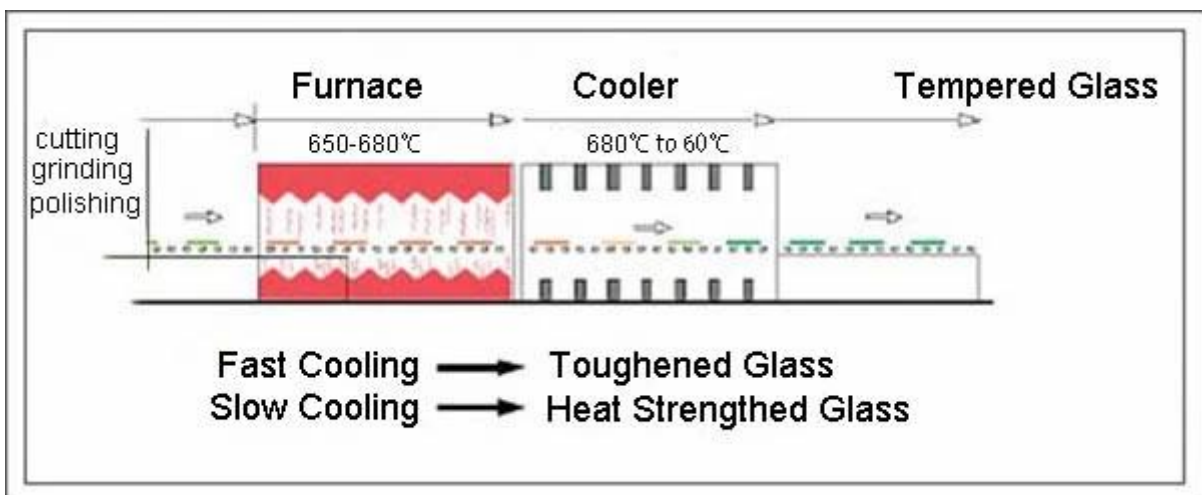
2. 19mm cứng tấm kính là dễ làm sạch nếu họ bao giờ phá vỡ.
3. 19mm cứng tấm kính là 5 lần sức mạnh hơn [19mm nổi rõ ràng kính](#).



Lỗ và cắt outs:



Dây chuyền sản xuất:

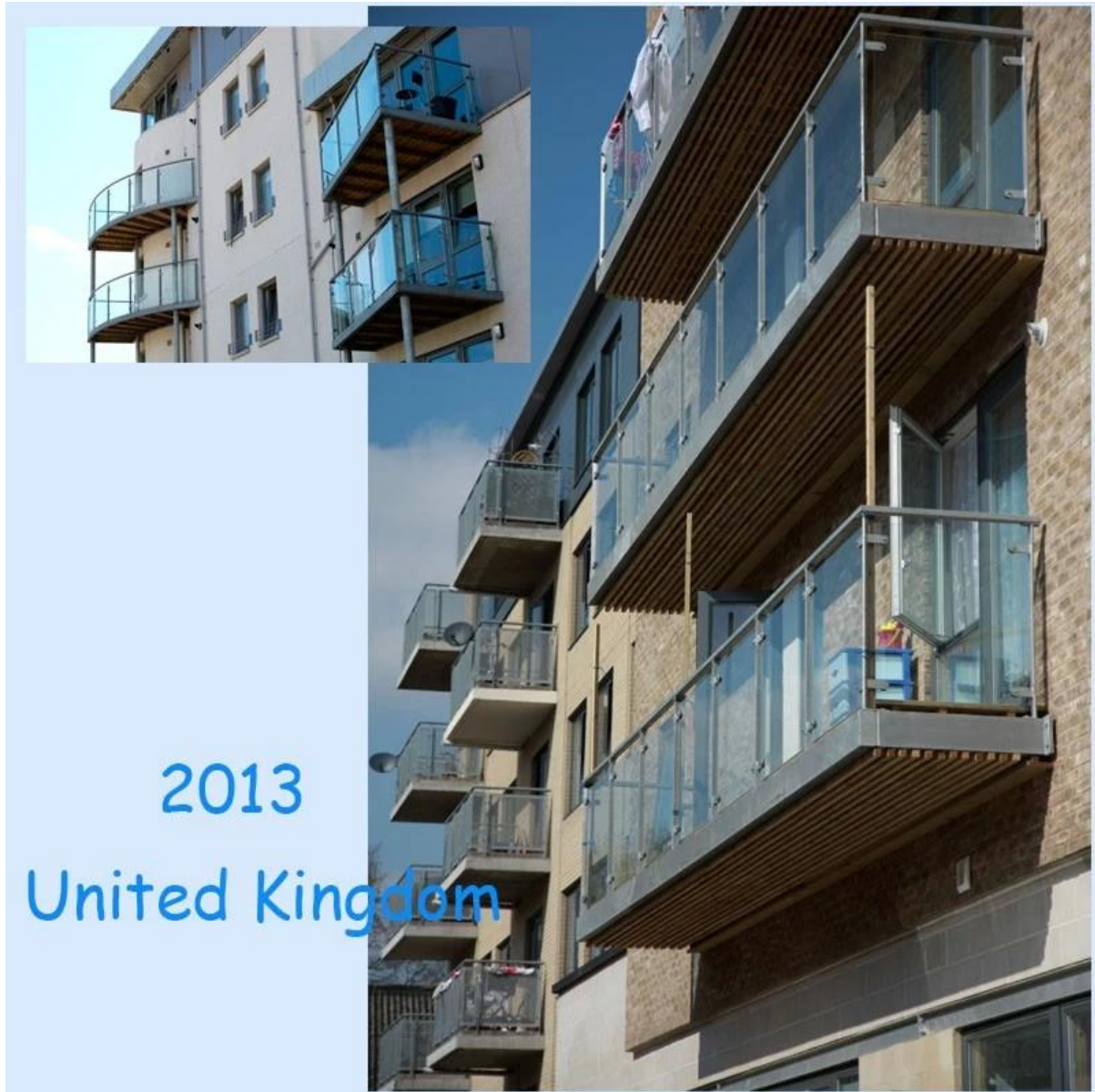




Gói và nẹp:



Các dự án của chúng tôi:



Lời hứa của chúng tôi là rằng điều kiện bạn nhận được tấm kính 19mm cứng với chất lượng cao và an toàn từ chúng tôi.