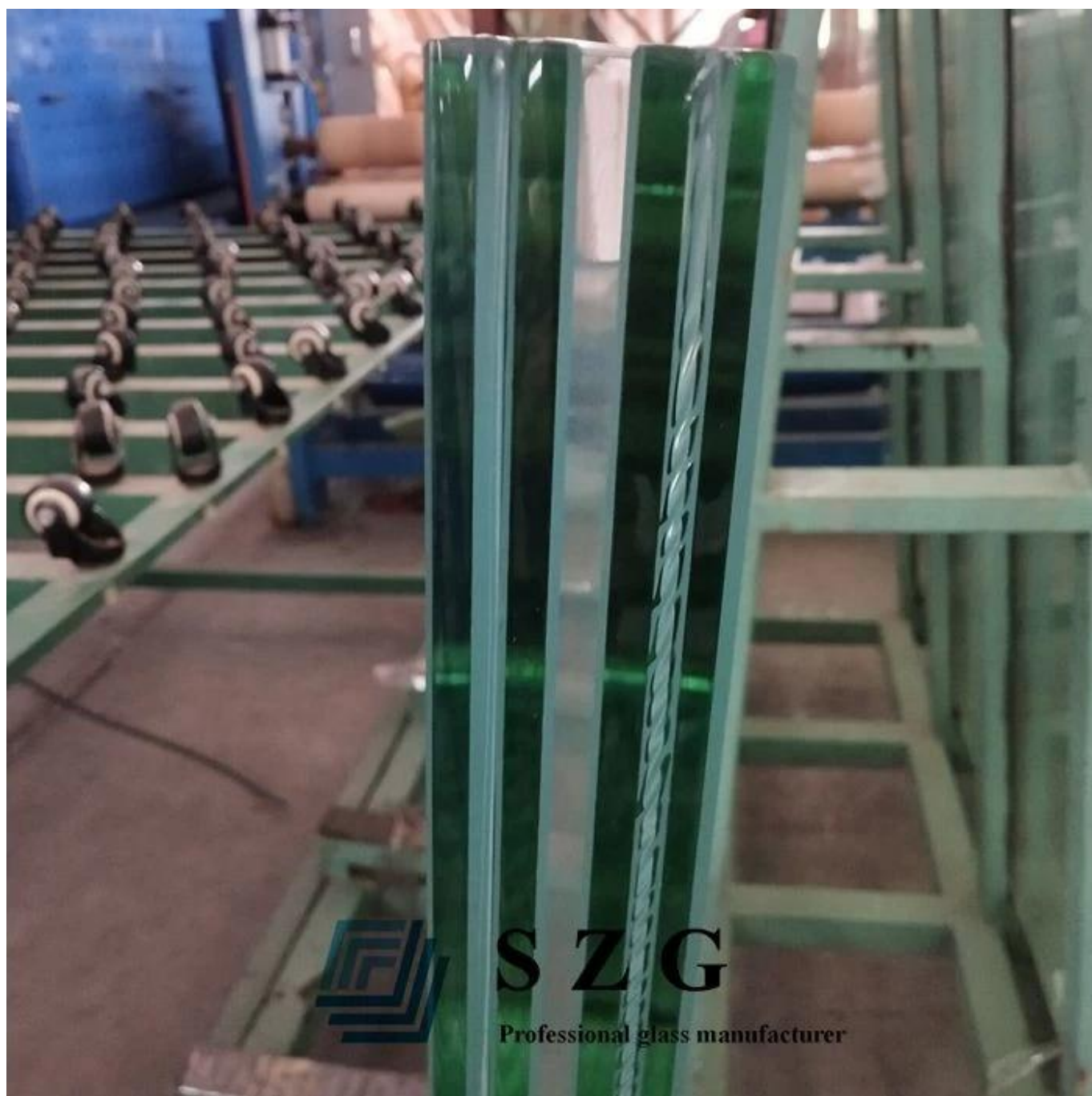
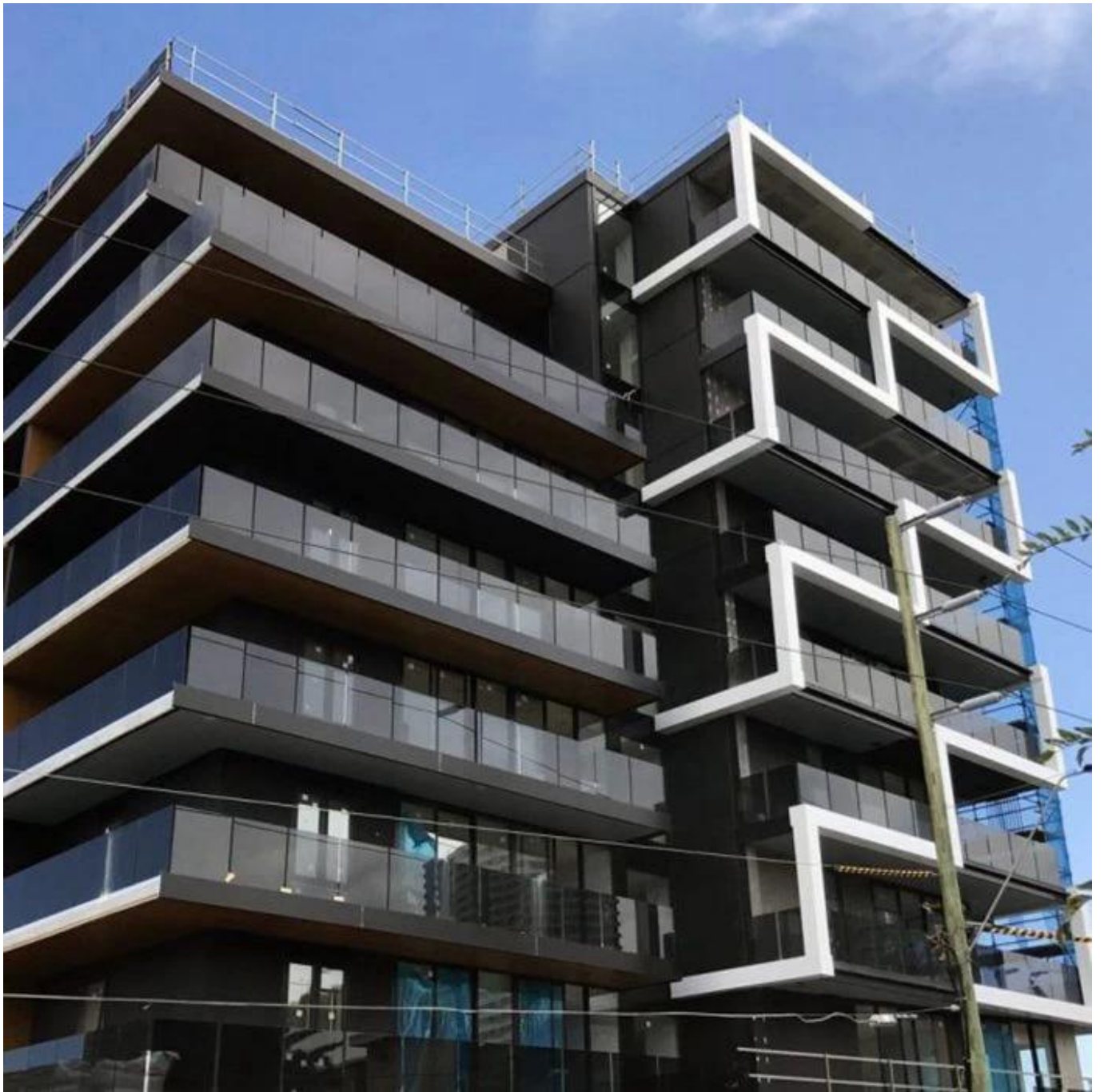


## Phim dán tường AAAG 10 mm + 1,52mm SGP + Kính cường lực 10 mm- Thương hiệu kính dán SGP tốt nhất trong ngành công nghiệp kính xây dựng Trung Quốc

So với PVB và EVA, kính dán nhiều lớp SGP có độ bền và độ kết dính cao nhất, giúp dễ dàng thích ứng với các yêu cầu mới nhất và nghiêm ngặt nhất của thị trường xây dựng ngày nay.

Kính dán chống bão 21,52mm SGP được chế tạo bởi hai lớp **Kính cường lực 10 mm** và với bộ phim xen kẽ SGP. Nó được sử dụng rộng rãi trong khu vực cần phải xem xét sự an toàn của con người.

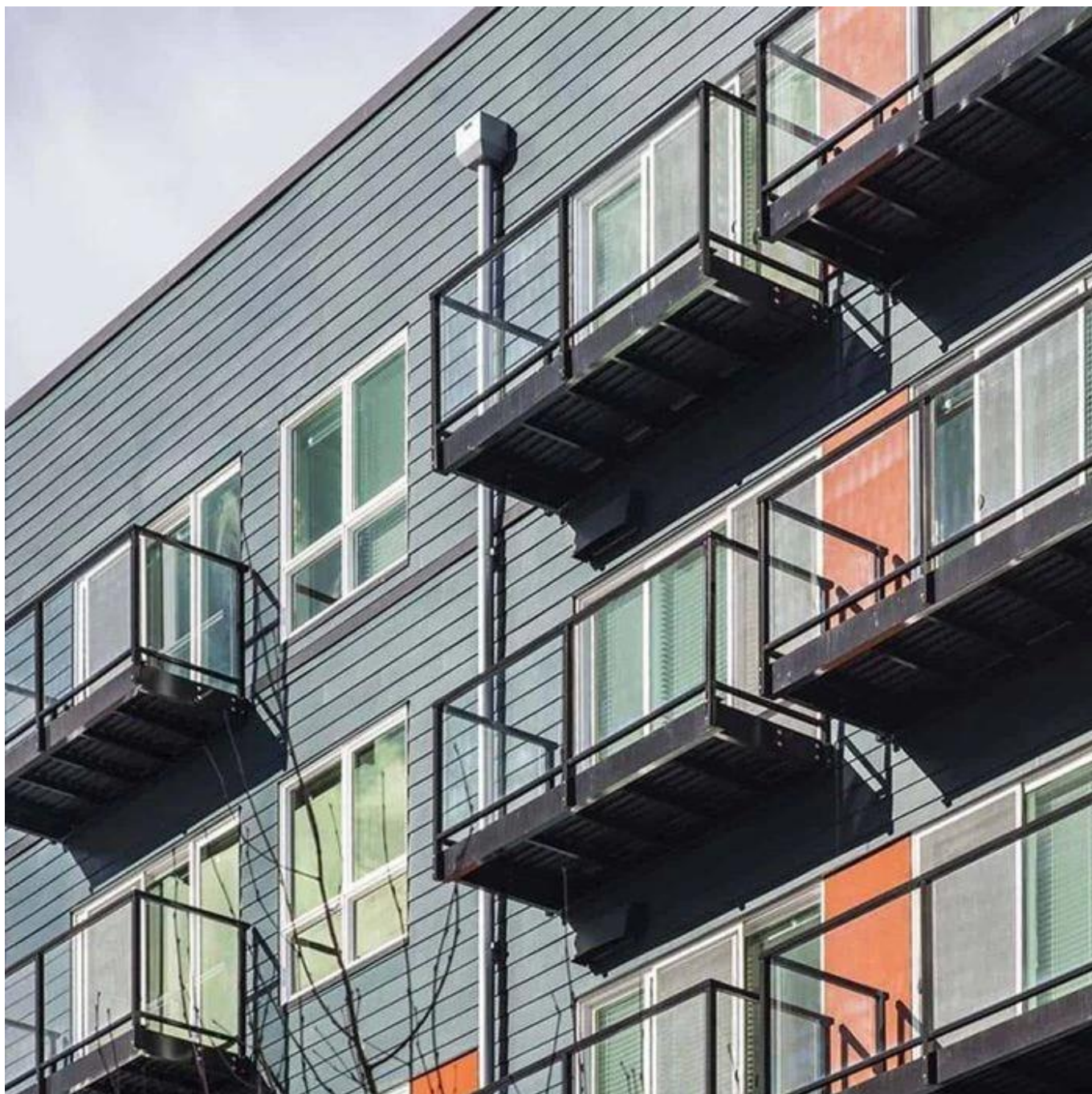






**S Z G**

Professional glass manufacturer



### **Đặc điểm kỹ thuật:**

Thương hiệu SGP: DuPont hoặc Saflex SOLUTIA dựa trên yêu cầu của khách hàng

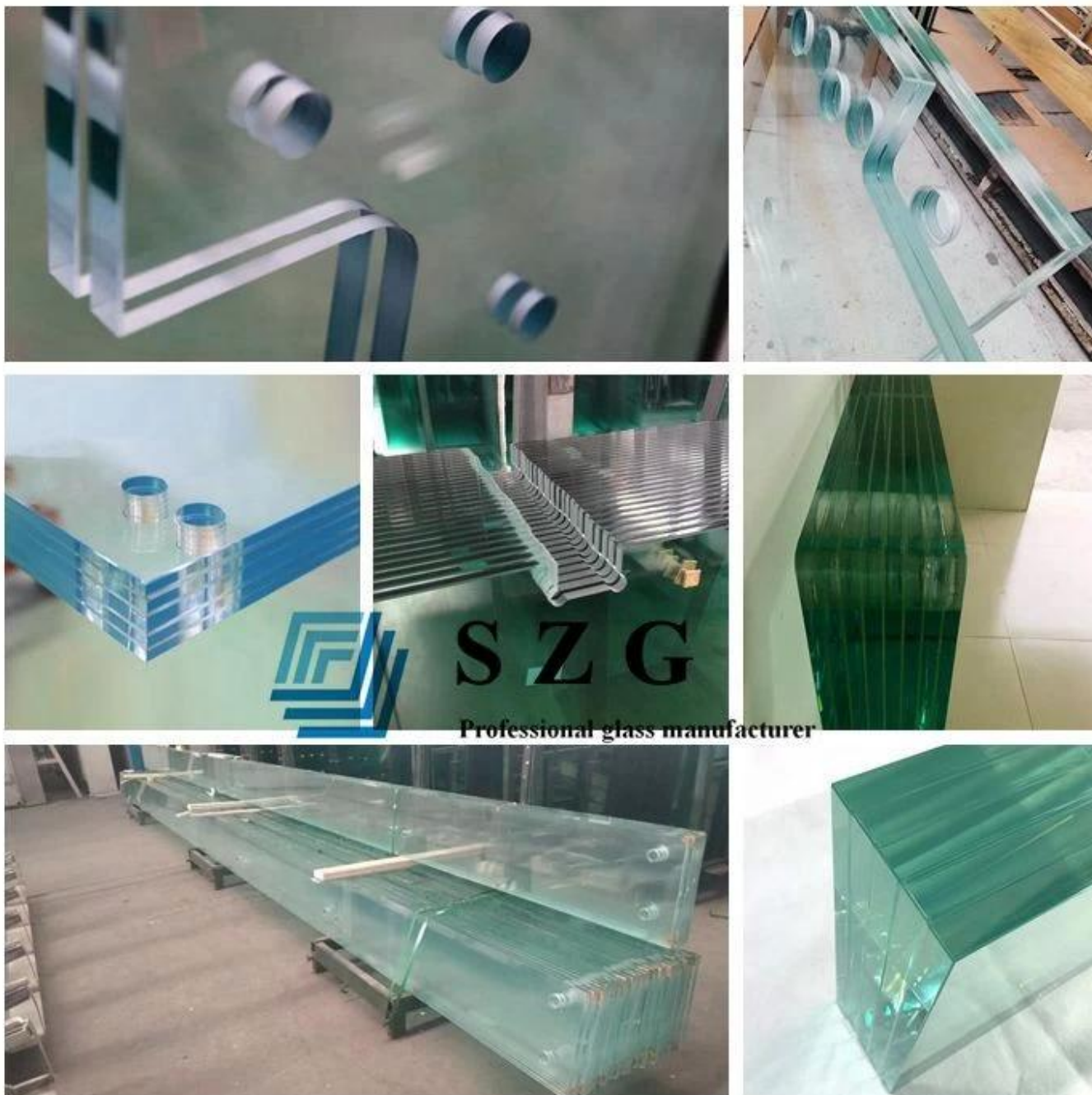
Kích thước tối đa SGP: 6000mm (Chiều dài) \* 2500mm (Chiều rộng), có thể được cung cấp dựa trên nhu cầu của khách hàng

Độ dày màng SGP Sentry: 0.89mm /1.52mm /2.28mm

Tùy chọn chất nền thủy tinh: kính cực trong, kính trong, kính cường lực, kính phản quang, kính lọa, kính Low-E , kính mờ, v.v.

Kính dán nhiều lớp SGP: Kính dán nhiều lớp SGP 11,52mm, Kính dán SGP 13,52mm, Kính dán nhiều lớp SGP 17,52mm, Kính dán nhiều lớp SGP 25,52mm, v.v.

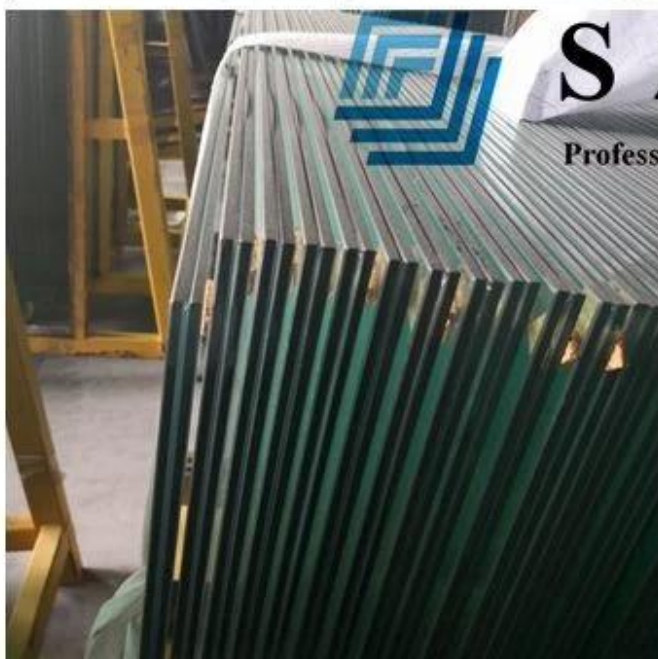
Hình dạng kính: Cả kính nhiều lớp phẳng và kính nhiều lớp cong đều có sẵn, sẽ tùy chỉnh dựa trên bản vẽ của khách hàng.



### Tính năng, đặc điểm:

1. Độ cứng của kính sgp gấp 100 lần so với kính nhiều lớp PVB và độ bền xé của kính dán sgp gấp 5 lần so với kính dán PVB.

2. Kính dán SGP có chức năng chống bão, có thể chống lại những cơn bão lớn hơn do nó có độ dính cao nhất.
3. Kính nhiều lớp SGP có thể sử dụng làm kính chống đạn và có thể cải thiện hiệu suất của kính chống đạn.
4. sau nhiều năm tiếp xúc, kính nhiều lớp sgp cực kỳ bền và chống giữ cho kính luôn hoàn hảo và trong suốt.
5. Kính dán màng AAAate thích hợp cho thiết kế không khung trong không khí mở, chẳng hạn như lan can ban công, vv, nó sẽ không hút nước trong không khí.
6. Hiệu suất an toàn tuyệt vời sau khi bị hỏng.



**S Z G**  
Professional glass manufacturer

## Dữ liệu kỹ thuật nhiều lớp SGP

Material Performance	SGP	PVB
Tensile Strength MPA	34.5	28.1
Tear Strength MJ/m <sup>3</sup>	50	10-15
Fracture Expansion Rate	400%	275%
Haze Degree	<<2%	<2%
Yellow Index	<1.5	6-12
Index of Refraction	1.5	1.47~1.5
Transmittance 6mm Clear+1.52mm+6mm Clear	89%	89%
UV Resistance Rate 3mm Clear+0.38mm+6mm Clear	99.9%	99.9%
Ignition Point	470°C	410°C
Flame Spread Index	30	60
Combustion Smoke Index	215	350

### Ứng dụng SGP:

Vì kính dán SGP có hiệu suất tuyệt vời, nó đã được sử dụng rộng rãi trong các ngành công nghiệp khác nhau. Với sự an toàn, vẻ đẹp và sự kết hợp độc đáo của nhu cầu hơn nữa, kính dán SGP có ứng dụng rộng rãi trong xây dựng, xem bên dưới:

1. Lối đi bằng kính, cầu kính, sàn kính v.v.
2. Thiết kế ngoài trời, như lan can ban công, hàng rào hồ bơi.
3. Mặt tiền bằng kính, vách kính
4. Mái kính, giếng trời, mái vòm kính v.v.



## Giấy chứng nhận chất lượng:

Sản phẩm kính dán szG Sgp tuân thủ nghiêm ngặt Hệ thống chất lượng ISO 9001. Nó vượt qua các tiêu chuẩn chất lượng trong nước và quốc tế như sau:

1. Lan can ban công bằng kính nhiều lớp SGP 21,52mm đáp ứng tiêu chuẩn CCC Certificate của Trung Quốc.
2. Lan can ban công bằng kính nhiều lớp SGP 21,52mm đáp ứng tiêu chuẩn Châu Âu EN14449, E12510 và tiêu chuẩn thị trường Mỹ SGCC ANSI Z97.



3. Lan can ban công kính dán 21,52mm SGP đáp ứng tiêu chuẩn BS6206 của Anh.
4. Lan can ban công bằng kính nhiều lớp SGP 21,52mm đáp ứng Tiêu chuẩn Kính xây dựng Trung Quốc GB9962 và GB15763.2.
5. Lan can ban công bằng kính nhiều lớp SGP 21,52mm đáp ứng Israel SII Test.



**Verification of Conformity**  
No. 1870421200000

**Glass in building - Laminated glass and laminated safety glass -  
Evaluation of conformity / Product standard  
EN 14449:2005**  
(This standard is covered by the registered patent 1870421200000)

The product in the certificate, laminated safety glass manufactured by **SHENZHEN SUN GLOBAL GLASS CO., LTD** was submitted for the manufacturer's Performance Testing according to the above-mentioned European standard. The results obtained, consistent with the applicable requirements. The test results and the content of this certificate of conformity are available at the issuing authority. This certificate is valid as long as the certificate holder in the above-mentioned standard is continuously applicable.

**Company Name:** SHENZHEN SUN GLOBAL GLASS CO., LTD  
**Address:** #2, Qiangyuan Building, Shuangyuan Road, Shuangyuan, Shenzhen, Guangdong  
**Country:** China

**Manufacturer Name:** SHENZHEN SUN GLOBAL GLASS CO., LTD  
**Address:** #2, Qiangyuan Building, Shuangyuan Road, Shuangyuan, Shenzhen, Guangdong  
**Country:** China

**Product:** Laminated Safety Glass  
**Model:** SHENZHEN SUN GLOBAL GLASS CO., LTD  
**Material:** SHENZHEN SUN GLOBAL GLASS CO., LTD  
**Test Standard:** EN 12150-2:2004

Shenzhen, 27 October 2017

  
Responsible Manager, TUV Rheinland



  
**QUALITY MANAGEMENT SYSTEM  
CERTIFICATE**

Certificate No.: 1870421200000

We hereby certify that  
**Shenzhen Sun Global Glass Co., Ltd**  
Unified social credit code: Organization code: 914403006277010107

**Address:** Room 27, Floor 1, Qiangyuan Building, Shuangyuan, Shuangyuan, Guangdong, Shenzhen, Guangdong, China

is in possession of a  
**Quality Management System**  
has been awarded this certificate for compliance with the standard  
**ISO 9001:2015**

The Quality Management System Applies to the following area:  
**Rules of Building Glass (Heat Glass, Tempered Glass, Laminated Glass, Insulated Glass, Mirror Glass and Other Specialty Glass)**

Applicable Clause:  
**4**

Date of Issue: Nov 09, 2016      Date of Validity: Nov 09, 2019

Surveillance Audit (The first time)	Surveillance Audit (The second time)	Surveillance Audit (The third time)

(The quality management system is subject to yearly surveillance audit under the period of validity the certificate is valid only, which must together with an acceptance record of surveillance audit issued by SGS.)

Signed by: 

This certificate and its relevant information can access to the website: [www.sgs.com.cn](http://www.sgs.com.cn)

SHENZHEN SUN GLOBAL GLASS CO., LTD  
Address: #2, Qiangyuan Building, Shuangyuan, Shuangyuan, Guangdong, Shenzhen, Guangdong, China

Certificate No.: 1870421200000

**EC Declaration of CPD Conformity**

The following product has been tested by TüV Rheinland Laboratories Ltd. and the testing elements and found in conformity with the CE Conformity Directive of 90/269/EEC. It is possible to use CE marking to demonstrate the conformity with the CPD Directive.

**Report No.:** 1870421200000

**Applicant:** SHENZHEN SUN GLOBAL GLASS CO., LTD  
**Address:** #2, Qiangyuan Building, Shuangyuan, Shuangyuan, Guangdong, Shenzhen, Guangdong, China

**Manufacturer:** SHENZHEN SUN GLOBAL GLASS CO., LTD  
**Address:** #2, Qiangyuan Building, Shuangyuan, Shuangyuan, Guangdong, Shenzhen, Guangdong, China

**Product:** TEMPERED GLASS

**Model No.:** Sun, Sun, Sun, Sun, Sun, Sun, Sun, Sun

**Trade Mark:** N/A

**Test Standard:** EN 12150-2:2004

The relevant test results show that the product complies with the essential requirements in the above-mentioned standard. The applicant is authorized to use the certificate in compliance with the CE Declaration of CPD conformity according to the Directive.

The certificate of conformity is based on a single evaluation of the submitted samples of the above-mentioned product. It does not imply an assessment of the whole production and other relevant Directive have to be observed.

© TüV Rheinland Laboratories Ltd. Postfach 1015, Heinsberg, Germany 51694  
Tel: 49 2164 300-0 Fax: 49 2164 300-100 www.tuev.com

**SGS TEST REPORT**

No. 1870421200000  
Page 1 of 1

Reference No. SHENZHEN SUN GLOBAL GLASS CO., LTD  
Address: #2, Qiangyuan Building, Shuangyuan, Shuangyuan, Guangdong, Shenzhen, Guangdong, China

The following product has been tested by SGS and found in conformity with the applicable requirements of the standard EN 12150-2:2004.

**Product:** Tempered Glass  
**Model:** Sun, Sun, Sun, Sun, Sun, Sun, Sun, Sun  
**Material:** SHENZHEN SUN GLOBAL GLASS CO., LTD  
**Test Standard:** EN 12150-2:2004

  
Responsible Manager, SGS



**SGS TEST REPORT**

No. 1870421200000  
Page 1 of 1

Reference No. SHENZHEN SUN GLOBAL GLASS CO., LTD  
Address: #2, Qiangyuan Building, Shuangyuan, Shuangyuan, Guangdong, Shenzhen, Guangdong, China

The following product has been tested by SGS and found in conformity with the applicable requirements of the standard EN 12150-2:2004.

**Product:** Tempered Glass  
**Model:** Sun, Sun, Sun, Sun, Sun, Sun, Sun, Sun  
**Material:** SHENZHEN SUN GLOBAL GLASS CO., LTD  
**Test Standard:** EN 12150-2:2004

  
Responsible Manager, SGS



**SGS TEST REPORT**

No. 1870421200000  
Page 1 of 1

Reference No. SHENZHEN SUN GLOBAL GLASS CO., LTD  
Address: #2, Qiangyuan Building, Shuangyuan, Shuangyuan, Guangdong, Shenzhen, Guangdong, China

The following product has been tested by SGS and found in conformity with the applicable requirements of the standard EN 12150-2:2004.

**Product:** Tempered Glass  
**Model:** Sun, Sun, Sun, Sun, Sun, Sun, Sun, Sun  
**Material:** SHENZHEN SUN GLOBAL GLASS CO., LTD  
**Test Standard:** EN 12150-2:2004

  
Responsible Manager, SGS



**DECLARATION OF CONFORMITY**

Certificate No.: 1870421200000

**EC Declaration of CPD Conformity**

The following product has been tested by TüV Rheinland Laboratories Ltd. and the testing elements are found in conformity with the CE Conformity Directive of 90/269/EEC. It is possible to use CE marking to demonstrate the conformity with the CPD Directive.

**Report No.:** 1870421200000

**Applicant:** SHENZHEN SUN GLOBAL GLASS CO., LTD  
**Address:** #2, Qiangyuan Building, Shuangyuan, Shuangyuan, Guangdong, Shenzhen, Guangdong, China

**Manufacturer:** SHENZHEN SUN GLOBAL GLASS CO., LTD  
**Address:** #2, Qiangyuan Building, Shuangyuan, Shuangyuan, Guangdong, Shenzhen, Guangdong, China

**Product:** TEMPERED GLASS

**Model No.:** Sun, Sun, Sun, Sun, Sun, Sun, Sun, Sun

**Trade Mark:** N/A

**Test Standard:** EN 12150-2:2004

The relevant test results show that the product complies with the essential requirements in the above-mentioned standard. The applicant is authorized to use the certificate in compliance with the CE Declaration of CPD conformity according to the Directive.

© TüV Rheinland Laboratories Ltd. Postfach 1015, Heinsberg, Germany 51694  
Tel: 49 2164 300-0 Fax: 49 2164 300-100 www.tuev.com

**SGS TEST REPORT**

No. 1870421200000  
Page 1 of 1

Reference No. SHENZHEN SUN GLOBAL GLASS CO., LTD  
Address: #2, Qiangyuan Building, Shuangyuan, Shuangyuan, Guangdong, Shenzhen, Guangdong, China

The following product has been tested by SGS and found in conformity with the applicable requirements of the standard EN 12150-2:2004.

**Product:** Tempered Glass  
**Model:** Sun, Sun, Sun, Sun, Sun, Sun, Sun, Sun  
**Material:** SHENZHEN SUN GLOBAL GLASS CO., LTD  
**Test Standard:** EN 12150-2:2004

  
Responsible Manager, SGS



Certificate No.: DP9SGP14000



**DuPont Glass Laminating Solutions**

*is pleased to confirm that the company:*

**SHENZHEN SUN GLOBAL GLASS CO., Ltd**

*has successfully passed the qualification process of SentryGlas® on May, 2014.*

*This certificate is valid until the date shown in the below table as long as your manufacturing process for laminated safety glass remains unchanged. Renewal is subject to validation of newly supplied laminates.*

Date: 2014-05-29      By DuPont: 

Validity:

2015/05/29	2016/05/29	2017/05/29	2018/05/29	2019/05/29	2020/05/29	2021/05/29	2022/05/29
------------	------------	------------	------------	------------	------------	------------	------------

In authorizing the certificate, DuPont Glass Laminating Solutions does not assume any liability for the responsibility of the registering authority, which is the sole party responsible for the correctness of the product's conformity with applicable laws, regulations, rules and/or standards' governing conformity.