

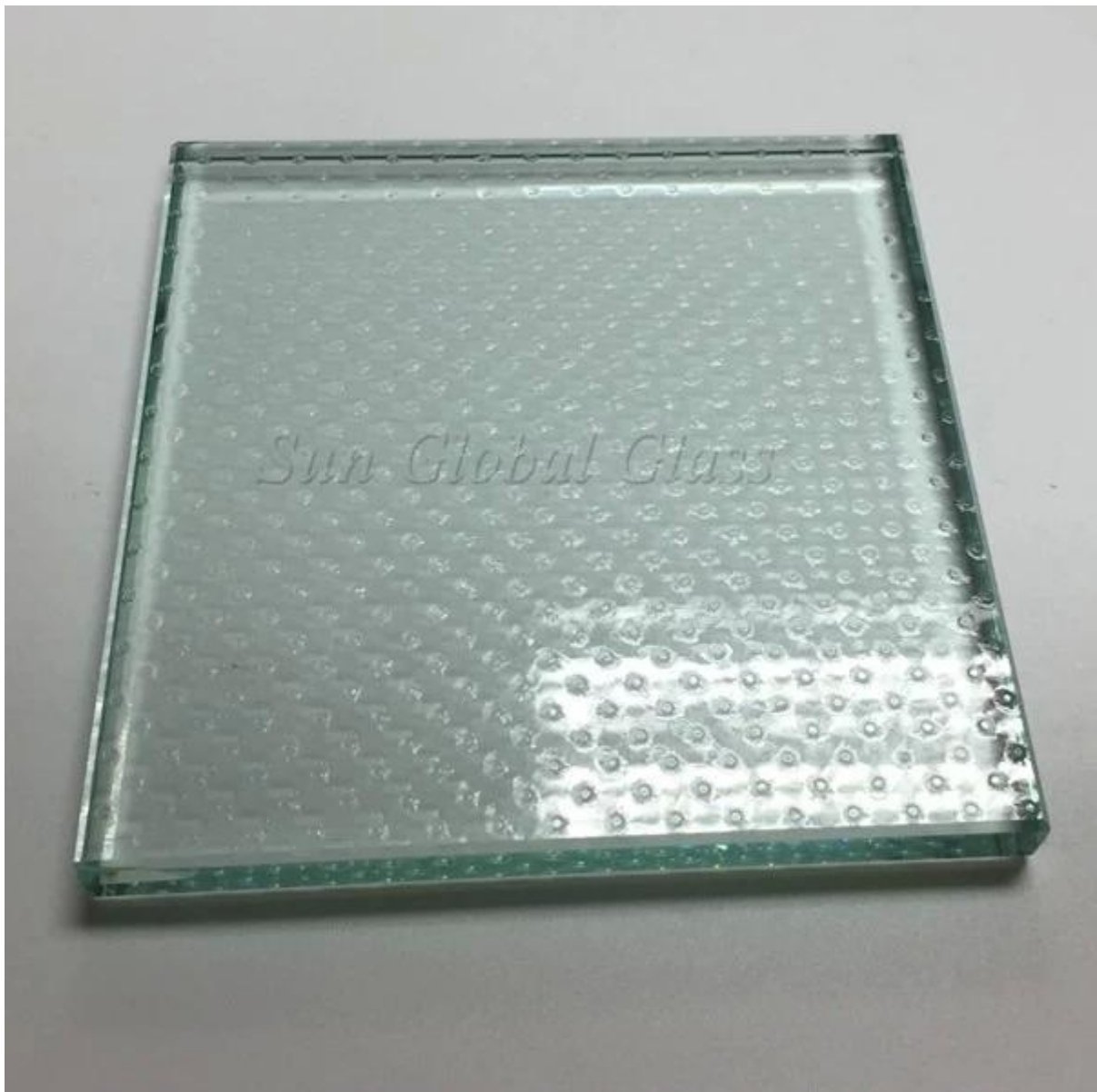
SGG 36 mm chống trượt nhiều lớp kính xây dựng sàn kính nhà sản xuất

36mm chống trượt sàn kính nhiều lớp: các nguyên liệu của kính tầng là ba lớp 12mm tempered kính dán, với sự ổn định tốt và tác động kháng, sẽ không dễ dàng để phá vỡ như các loại kính chất lượng bình thường khác. 36mm chống trượt kính nhiều lớp sàn có truyền ánh sáng tốt và có thể phóng to ánh sáng của phòng và làm cho căn phòng đầy đủ với ánh sáng.

Các loại 36mm chống trượt kính nhiều lớp sàn:

Có hai loại chống trượt kính tầng, một loại là thực sự chống trượt sàn kính nhiều lớp, các loại hình khác là in điểm tròn nhỏ với chức năng chống trượt.

1. chống trượt sàn nhà kính



2. lựa kính tầng với chống trượt chức năng



Đặc điểm kỹ thuật:

Sàn kính thường được sản xuất bởi 3 lớp kính nhiều lớp.

Độ dày: 6 mm + 6 mm + 6 mm, 8 mm + 8 mm + 8 mm, 10 mm + 10 mm + 10 mm, 12 mm + 12 mm + 12 mm vv

Thủy tinh loại: Clear tempered kính nhiều lớp, lụa kính dán, kính nhiều lớp phủ sương, chống trượt nhiều lớp kính vv.

Những thuận lợi cho việc sử dụng 36mm chống trượt sàn kính nhiều lớp

1. giá rẻ chi phí, chi phí của sàn nhà kính là rẻ so với các vật liệu khác.
2. môi trường thân thiện: so với sàn gỗ, kính là môi trường thân thiện, sẽ không gây ra bất kỳ tổn hại đối với tự nhiên.
3. dễ dàng để làm sạch: sàn kính dễ dàng làm sạch so với các vật liệu khác, có thể sử dụng nước sạch trực tiếp.

4. chống ăn mòn và chống côn trùng.

Có cần gì chú ý trong cài đặt kính tầng?

1, để trệt trong sàn nhà kính phải được mịn màng và sạch sẽ.

2, trước khi xây dựng sàn kính, tốt nhất lát gạch thủy tinh trên mặt đất cho hơn 24 giờ, nhiệt độ trang web xây dựng là tốt nhất xung quanh 15 °C, cắt kính ở cả hai đầu cho trái nhiều hơn 5cm.

3, trước khi dán, cuộn lên sàn nhà khoảng một nửa trong số các đảo ngược, và sau đó bắt đầu dán kính từ giữa sàn cào kẹo cao su (sử dụng scraper với một scraper răng) cho để.

Kiểm soát chất lượng:

Sun Global Glass sản xuất kính tầng dưới sự kiểm soát chất lượng ISO 9001 và sàn nhà kính của chúng tôi tuân thủ các tiêu chuẩn sau đây:

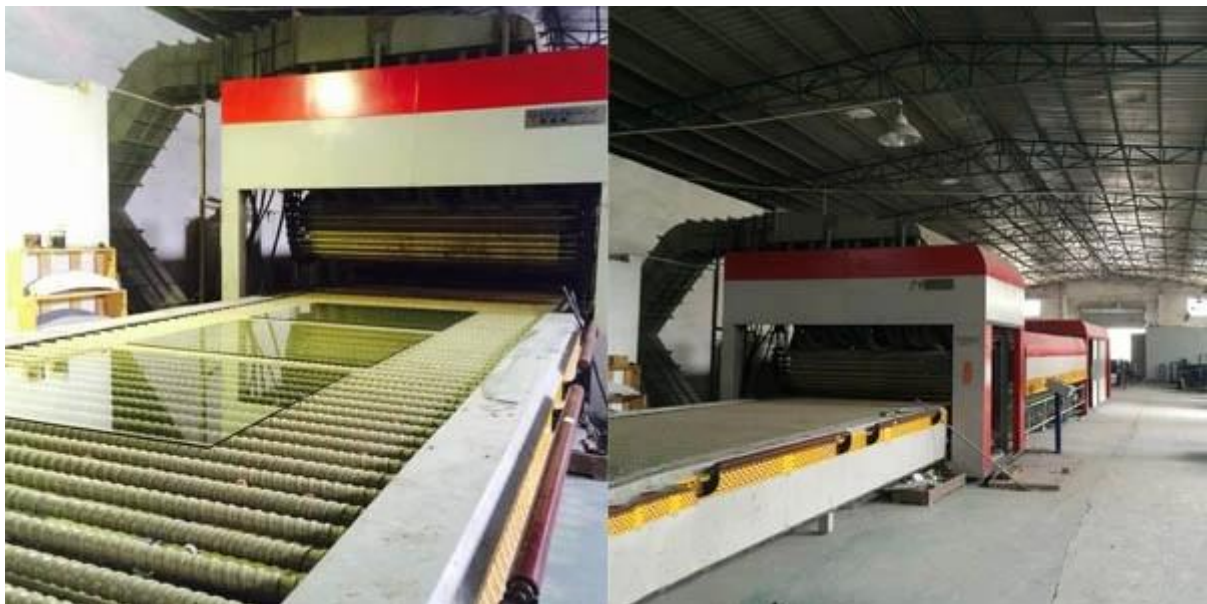
1. 36mm chống trượt kính nhiều lớp sàn đáp ứng tiêu chuẩn BS 6206 người Anh kính an toàn.
2. 36mm chống trượt kính nhiều lớp sàn đáp ứng EN 12543 CE châu Âu kính an toàn tiêu chuẩn.
3. 36mm chống trượt kính nhiều lớp sàn đáp ứng Trung Quốc kính an toàn bắt buộc chứng nhận (CCC)

Hình ảnh chi tiết của 36mm chống trượt kính nhiều lớp sàn:

Hình ảnh sản phẩm:



Dây chuyền sản xuất:





Đóng gói:



