

7mm gợn sóng dày rõ ràng nhà máy kính u-profile, tấm kính U channel, kính hình chữ U kinh tế để xây tường.

7mm Kính gợn sóng dày rõ ràng còn được gọi là kính kênh, sản phẩm của quá trình xử lý là sử dụng cán đầu tiên và tạo thành sản phẩm liên tục, Nhờ mặt cắt ngang là loại "U", nên được đặt tên. Rất nhiều loại kính hình chữ u, có chất lượng lý tưởng cho chất lượng ánh sáng, bảo quản nhiệt và độ bền cơ học cao, không chỉ được sử dụng rộng rãi và dễ lắp đặt và có tác dụng trang trí, Sản phẩm này là vật liệu xây dựng được lựa chọn hàng đầu cho tường nội thất, tường ngoài, phân vùng, mái nhà và cửa sổ, vv

Đặc điểm của kính u-profile

1. Trọng lượng nhẹ, giảm trọng lượng xây dựng của chính nó, hình dạng của ánh sáng có thể tăng diện tích sàn có thể sử dụng.
2. Cách âm, cách nhiệt, cải thiện môi trường để tiết kiệm năng lượng.
Thông tin được mô tả trong kính cách âm rãnh kép là 38 db, hệ số truyền nhiệt là 1,74 W / m². K, và hệ số truyền nhiệt của kính 6 mm đơn là 3,65 W / m².K.T loại kính thông qua việc giảm tiêu thụ năng lượng tòa nhà là một loại vật liệu tường lý tưởng.
3. An toàn, chống ăn mòn, phổ biến để chiếu sáng hình thức lý tưởng của vật liệu tường.
4. Dễ dàng thi công, tiết kiệm và thiết thực.

Ứng dụng :

Kính gợn sóng dày có thể được sử dụng trong các bức tường bên trong và bên ngoài, vách ngăn và mái của các tòa nhà công nghiệp và dân dụng trong sân bay, nhà ga, sân vận động, nhà máy, tòa nhà văn phòng, khách sạn, nhà ở và nhà kính.

Đặc điểm kỹ thuật:

Tên kính: 7mm gợn sóng dày rõ ràng

Độ dày: 7mm

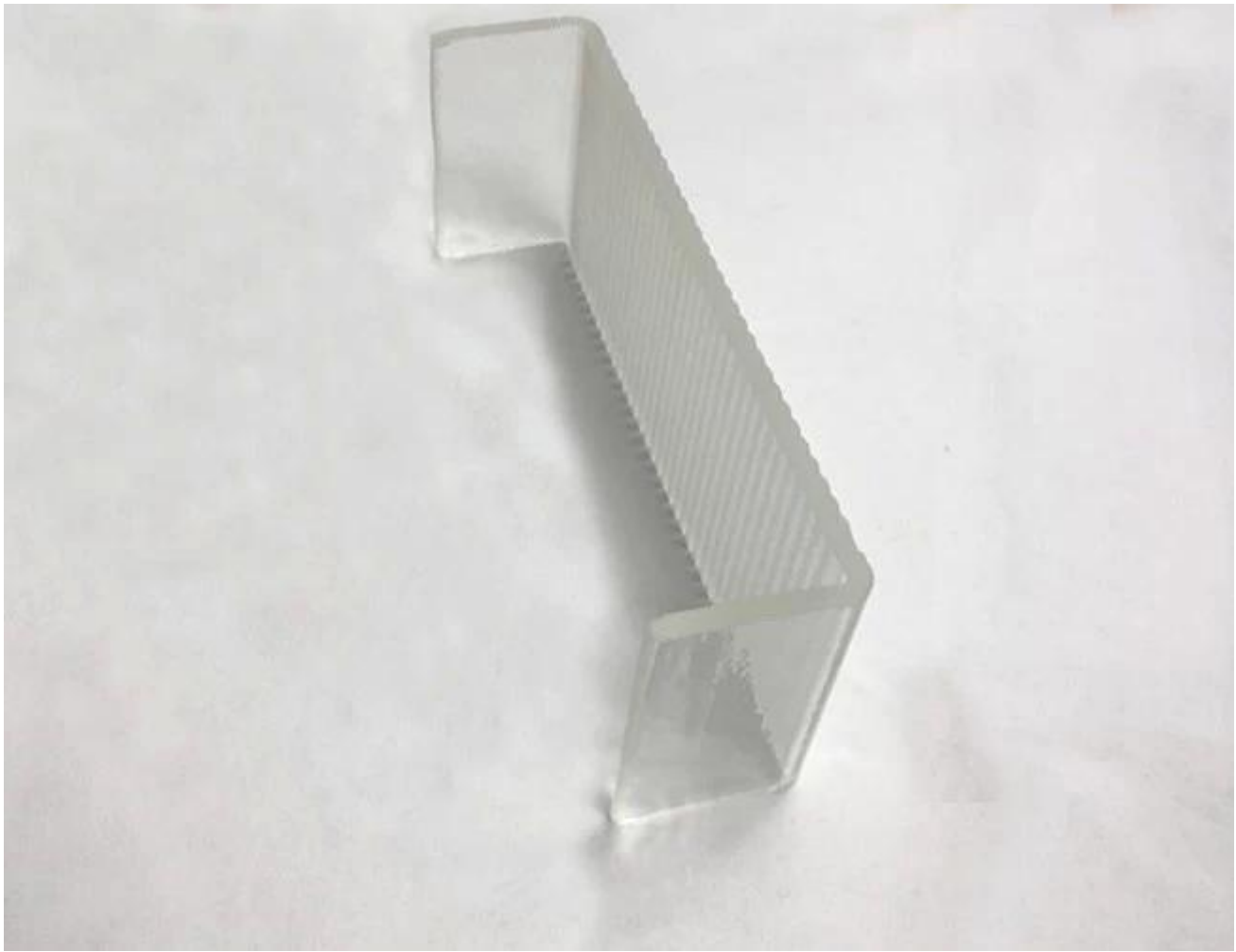
Kích thước: Nhu cầu khách hàng

Kỹ thuật: Kính trong, Kính hình, Kính mờ, Kính cường lực, Màu

Chiều dài tối đa: 6000mm

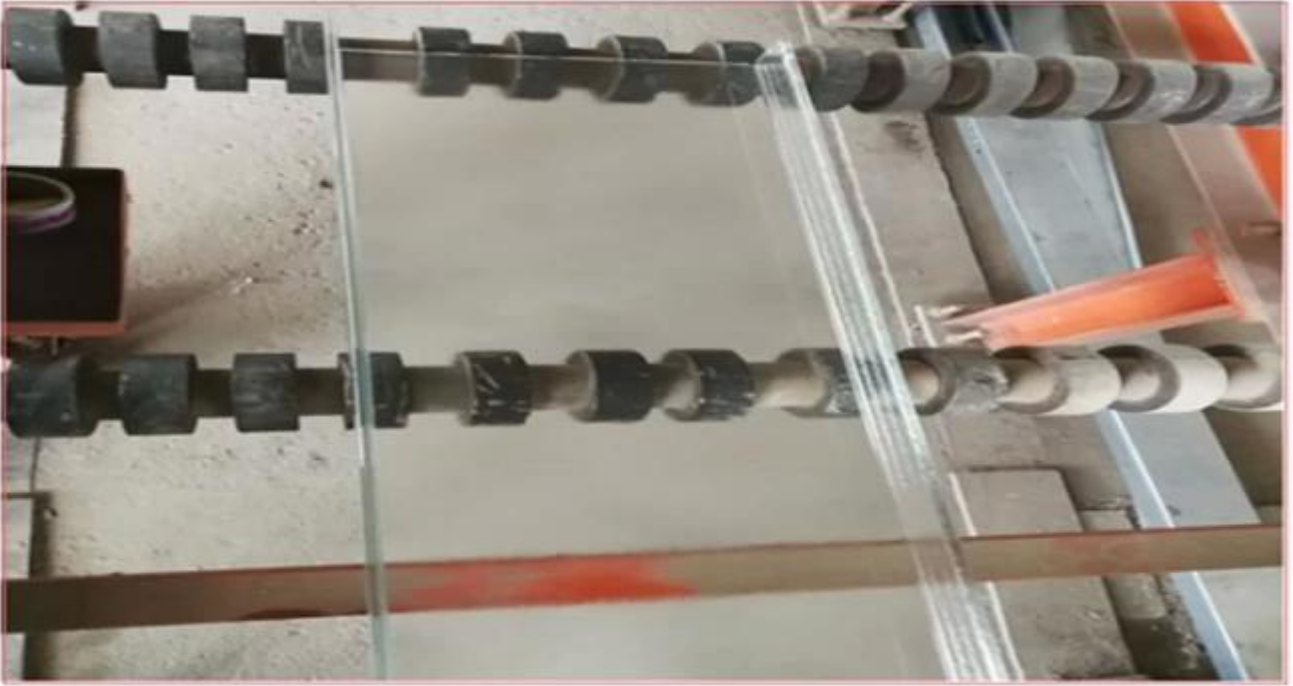
Chức năng: Kính khắc axit, Kính trang trí, Kính hấp nhiệt.





Dòng sản phẩm:



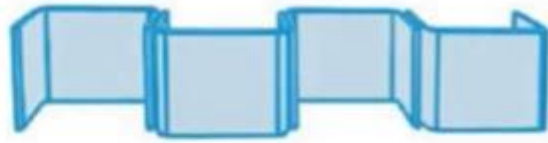


Bố trí kính chữ U:

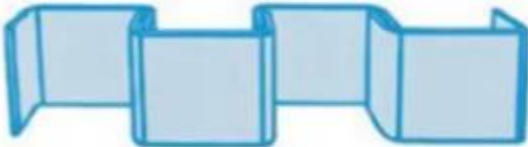
Single glazing Flange outside(inside)



Sheep-pile Strung inside



Sheep-pile Interlocking



Double glazing Stagger arrangement



Double glazing Standard arrangement



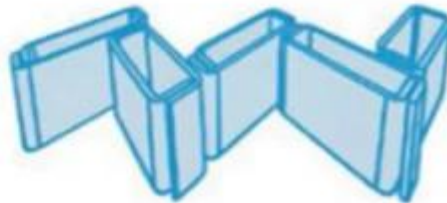
Double glazing Flange to flange



Double glazing Slightly curved



Double glazing Arranged in zig-zag formation in pairs



Ứng dụng hiển thị:

Kính hồ sơ U là vật liệu xây dựng được lựa chọn đầu tiên cho các bức tường nội thất, tường bên ngoài, vách ngăn, cửa sổ, vv



Kính hồ sơ U phù hợp với các tiêu chuẩn của Châu Âu, Bắc Mỹ và Trung Quốc, ISO, CCC, CE, BS6206, EN12510, v.v.

Verification of Conformity
 Evaluation of conformity / Product standard
EN 14449:2005
 The mark is referred to the original test report: 401100110002

The product in the certificate: Laminated Safety Glass, manufactured by SHENZHEN SUN GLOBAL GLASS CO., LTD. was submitted to the manufacturer for Performance Testing according to the dimensional / European standard. The results showed compliance with the applicable requirements. The test results and the content of this certificate of Conformity, including issues in the tested samples. The results remain valid as long as the certificate has been in the above mentioned standard and no further applications.

Company: Name: SHENZHEN SUN GLOBAL GLASS CO., LTD.
 Address: 3F, Guangyuan Building, Shuangyuan Road, Luoyang, Henan, Zhengzhou, Henan, China

Manufacturer: Name: SHENZHEN SUN GLOBAL GLASS CO., LTD.
 Address: 3F, Guangyuan Building, Shuangyuan Road, Luoyang, Henan, Zhengzhou, Henan, China

Product: Laminated Safety Glass
 Model: Smart Glass, Privacy Glass, Smart Glass, Privacy Glass, Smart Glass, Privacy Glass, Smart Glass, Privacy Glass

Test Standards: EN 14449:2005

Shanghai, 27 October 2017




Shenzhen Sun Global Glass Co., Ltd.
 a glass's manufacturer to supply

SHENZHEN SUN GLOBAL GLASS CO., Ltd
 has successfully passed the qualification process of Iso9001 in Nov. 2014

The certificate is valid until the date shown in the below table as long as your manufacturing process for laminated safety glass remains unchanged. Renewal is subject to validation (each supplied laminates)

Date: 2017-10-27

SAFED	SAFED	SAFED	SAFED	SAFED	SAFED	SAFED	SAFED
2017	2018	2019	2020	2021	2022	2023	2024

Shanghai, 27 October 2017



DECLARATION OF CONFORMITY

EC Declaration of CPD Conformity



The following product has been tested by Labtest Technology Laboratory Ltd. with the following standards and found in conformity with the EC Council Directive of 89/105/EEC. It is possible to use CE marking to demonstrate the conformity with the CPD Directive.

Report No.: LPTC121202
Applicant: SHENZHEN SUN GLOBAL GLASS CO., LTD.
Address: NO.34 FLOOR SA RUIJUNING BUILDING, BUJIAOYUAN, LONGHANG DISTRICT, SHENZHEN GUANGDONG, CHINA
Manufacturer: SHENZHEN SUN GLOBAL GLASS CO., LTD.
Address: NO.34 FLOOR SA RUIJUNING BUILDING, BUJIAOYUAN, LONGHANG DISTRICT, SHENZHEN GUANGDONG, CHINA
Product: Insulated Glass
Model No.: Smart-Glass, Smart-Glass, Smart-Glass, Smart-Glass, Smart-Glass, Smart-Glass, Smart-Glass, Smart-Glass
Trade Mark: N/A
Test Standards: EN ISO 12743

The relevant test report(s) show that the product complies with the essential requirements in the above listed standards. The applicant is authorized to use this certificate in connection with the EC Declaration of CPD conformity according to the Directive.

CE

Shanghai, 27 October 2017

DECLARATION OF CONFORMITY

Professional glass manufacturer

The following product has been tested by Labtest Technology Laboratory Ltd. with the following standards and found in conformity with the EC Council Directive of 89/105/EEC. It is possible to use CE marking to demonstrate the conformity with the CPD Directive.

Report No.: LPTC121202
Applicant: SHENZHEN SUN GLOBAL GLASS CO., LTD.
Address: NO.34 FLOOR SA RUIJUNING BUILDING, BUJIAOYUAN, LONGHANG DISTRICT, SHENZHEN GUANGDONG, CHINA
Manufacturer: SHENZHEN SUN GLOBAL GLASS CO., LTD.
Address: NO.34 FLOOR SA RUIJUNING BUILDING, BUJIAOYUAN, LONGHANG DISTRICT, SHENZHEN GUANGDONG, CHINA
Product: TEMPERED GLASS
Model No.: Smart, Smart, Smart, Smart, Smart, Smart, Smart, Smart
Trade Mark: N/A
Test Standards: EN 12150-2:2004

The relevant test report(s) show that the product complies with the essential requirements in the above listed standards. The applicant is authorized to use this certificate in connection with the EC Declaration of CPD conformity according to the Directive.

CE

Shanghai, 27 October 2017




QUALITY MANAGEMENT SYSTEM
CERTIFICATE

The quality management system of Shenzhen Sun Global Glass Co., Ltd. has been certified for compliance with the standard **ISO 9001:2015**

The Quality Management System applies in the following area:
 Sales of Insulating Glass (IGU) Glass, Tempered Glass, Laminated Glass, Insulated Glass, Mirror Glass and Other Glass Products

Shanghai, 27 October 2017




DECLARATION OF CONFORMITY

Professional glass manufacturer

The following product has been tested by Labtest Technology Laboratory Ltd. with the following standards and found in conformity with the EC Council Directive of 89/105/EEC. It is possible to use CE marking to demonstrate the conformity with the CPD Directive.

Report No.: LPTC121202
Applicant: SHENZHEN SUN GLOBAL GLASS CO., LTD.
Address: NO.34 FLOOR SA RUIJUNING BUILDING, BUJIAOYUAN, LONGHANG DISTRICT, SHENZHEN GUANGDONG, CHINA
Manufacturer: SHENZHEN SUN GLOBAL GLASS CO., LTD.
Address: NO.34 FLOOR SA RUIJUNING BUILDING, BUJIAOYUAN, LONGHANG DISTRICT, SHENZHEN GUANGDONG, CHINA
Product: TEMPERED GLASS
Model No.: Smart, Smart, Smart, Smart, Smart, Smart, Smart, Smart
Trade Mark: N/A
Test Standards: EN 12150-2:2004

The relevant test report(s) show that the product complies with the essential requirements in the above listed standards. The applicant is authorized to use this certificate in connection with the EC Declaration of CPD conformity according to the Directive.

CE

Shanghai, 27 October 2017