

## **Nhà sản xuất kính cường lực SZG-Glass- Kính cường lực phản quang màu xanh lá cây**

**8 mm + 8 mm xanh phản chiếu kính cách nhiệt** là một loại kính tiết kiệm năng lượng với âm thanh và cách nhiệt tuyệt vời. Nó được làm bằng kính cường lực màu xanh lá cây 8 mm và kính cường lực trong suốt 8 mm kết hợp với miếng đệm nhôm 12A với không khí khô hoặc khí argon. Các tấm kính và miếng đệm khí nhôm sẽ được niêm phong sau khi được bao quanh bởi chất kết dính composite cường độ cao và mật độ cao. Kính cách nhiệt phủ màu xanh lá cây 8 mm + 8 mm còn được gọi là kính cường lực kép màu xanh lá cây 8 mm + 12A + 8 mm, kính cách nhiệt cường lực màu xanh lá cây 28mm, kính cách nhiệt màu xanh lá cây 8 mm + 8 mm, kính cách nhiệt cường lực màu xanh lá cây 8 mm + 8 mm, kính cách âm, vv

### **Các loại kính cách nhiệt phổ biến:**

Rõ ràng kính cách nhiệt,

kính cách nhiệt bằng sắt thấp,

Kính cách nhiệt màu.

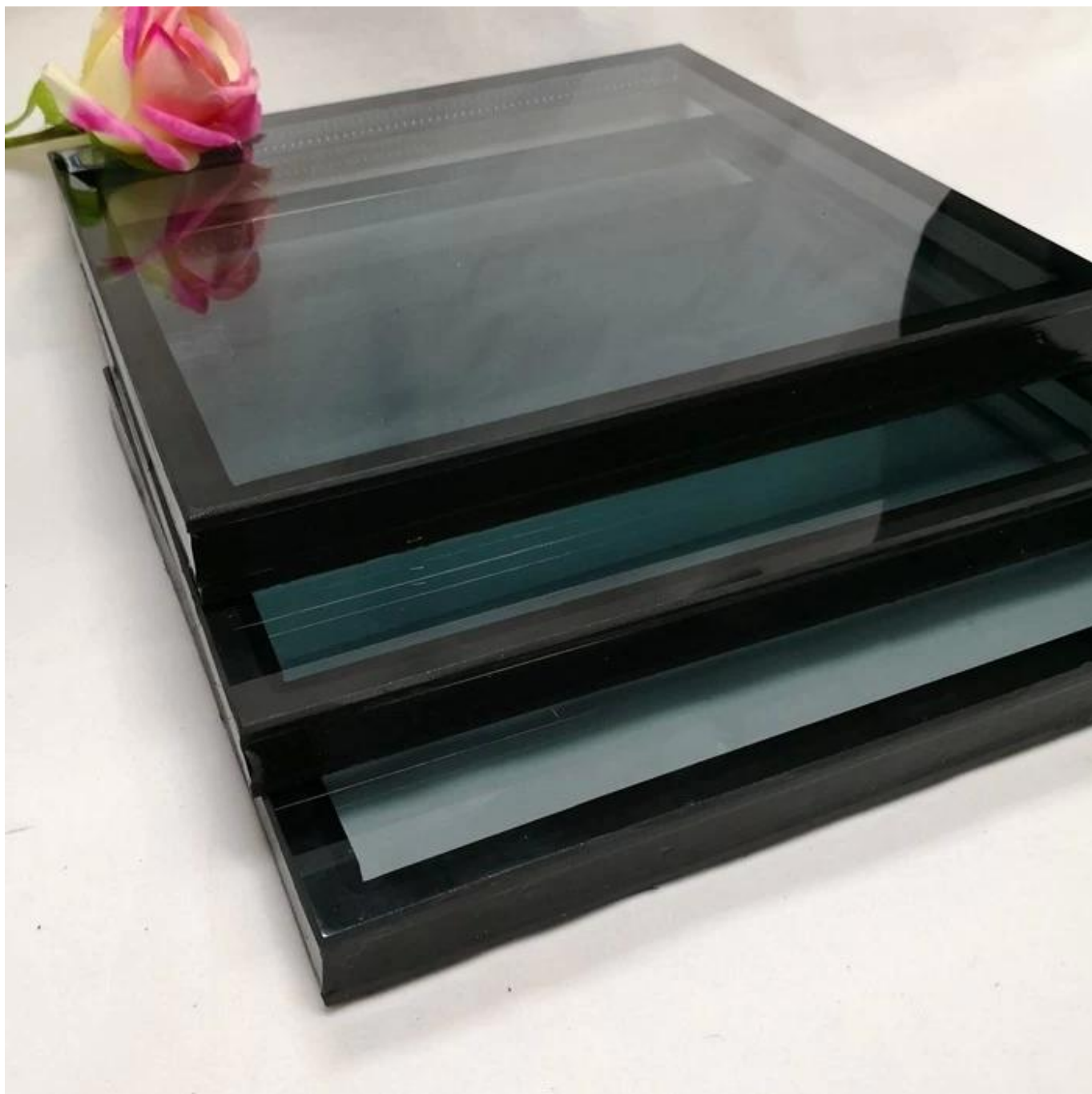
kính cách nhiệt nhiều lớp,

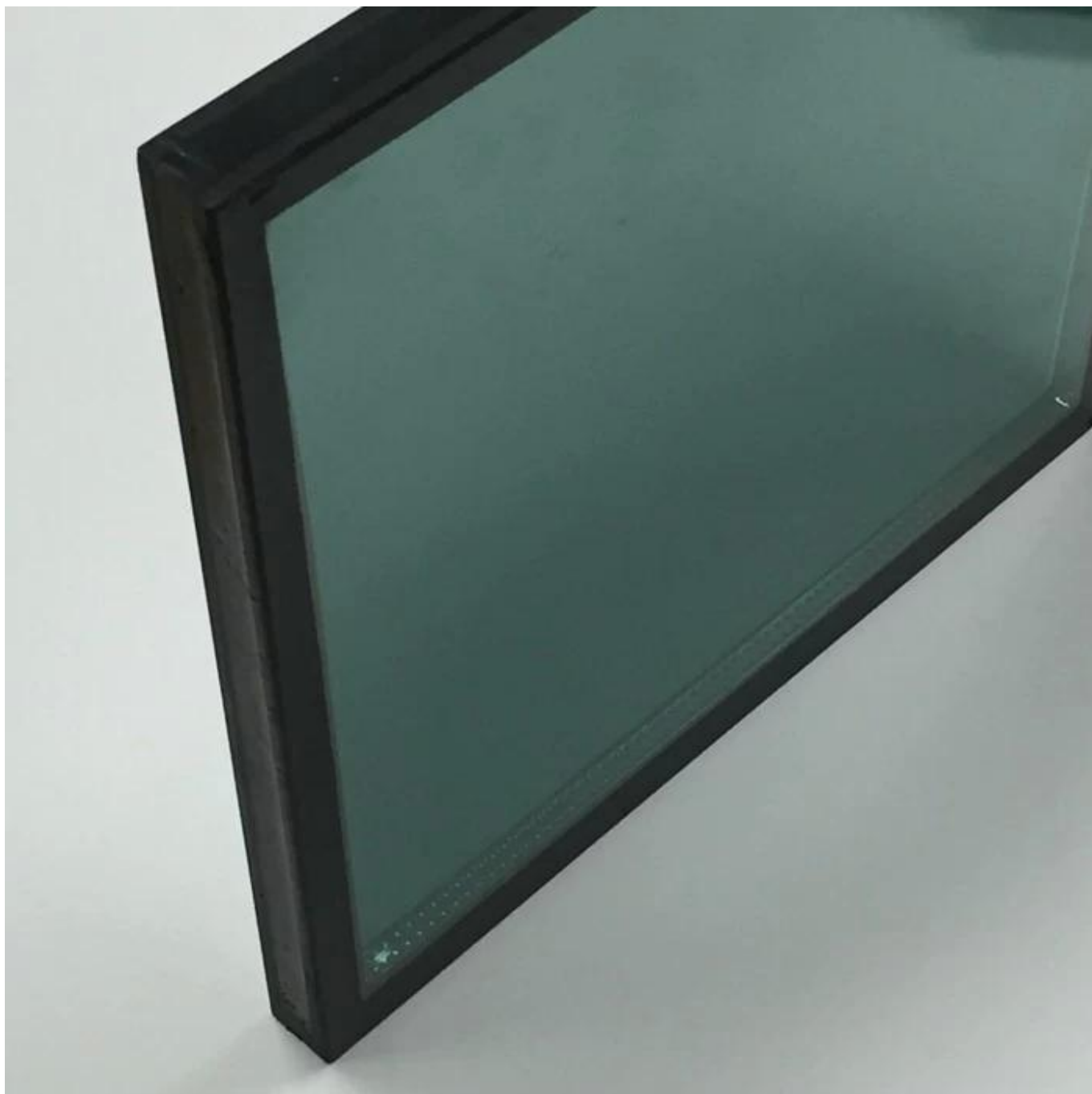
Kính cách nhiệt phản quang,

Kính cách nhiệt Low E ,

Nhiệt ngấm kính cách nhiệt, vv

### **Sản phẩm hình ảnh:**





### **Thông số kỹ thuật:**

Tên sản phẩm: Kính cường lực cách nhiệt màu xanh lá cây 8 mm + 8 mm

Hình dạng: kính cách nhiệt phẳng, kính cách nhiệt cong

Thành phần: Kính cường lực màu xanh lá cây cường lực 8 mm + Miếng đệm 12A + Kính cường lực rõ ràng 8 mm / Kính cường lực màu xanh lá cây

Spacer: Không khí, argon

Độ dày miếng đệm: 6A 9A 12A 15A 20A

Màu sắc có sẵn: Rõ ràng, cực kỳ rõ ràng, màu xanh lam, màu đồng, màu xám và các màu tùy chỉnh khác.

Kích thước tối đa: 3300x12000mm, kích thước tùy chỉnh

Giao hàng: 10-15 ngày sau khi nhận được tiền gửi, dịch vụ khẩn cấp có sẵn.

Gói: Đóng gói với thùng gỗ xuất khẩu mạnh mẽ

## **Dụng cụ sản xuất:**



 **SZG**



Professional glass manufacturer

## **Ưu điểm của kính cách nhiệt cường lực màu xám:**

1. Sound Proof: Kính cách nhiệt phản chiếu màu xanh lá cây 28mm có thể chặn đường truyền âm thanh hiệu quả.
2. Tiết kiệm năng lượng: Kính cách nhiệt phủ màu xanh lá cây có tác dụng tốt cho cách nhiệt.
3. Ngăn chặn nhiệt: Kính hai lớp phản chiếu màu xanh lá cây có thể ngăn nhiệt bức xạ.
4. An toàn: Kính cách nhiệt cường lực cứng hơn khoảng 5 lần so với kính cách nhiệt không cường lực. Bảng kính sẽ trở thành những mảnh nhỏ khi nó bị vỡ.
5. Kính cách nhiệt có thể làm giảm trọng lượng của các tòa nhà.
6. Kính cách nhiệt phản chiếu màu xanh lá cây có hiệu ứng nghệ thuật tốt có thể đáp ứng yêu cầu của các tòa nhà hiện đại.

## **Các ứng dụng phổ biến:**

Ngày nay, yêu cầu tiết kiệm năng lượng ngày càng quan trọng đối với các tòa nhà hiện đại. Kính hai lớp phản quang màu xanh lá cây 8 mm + 8 mm được sử dụng rộng rãi trong các công trình hiện đại cho các ứng dụng sau vì tác dụng tuyệt vời của nó đối với cách nhiệt và cách âm:

1. Curtain tường và mặt tiền tường;
2. Window & cửa ra vào;
3. Tường chống thấm để giảm ô nhiễm tiếng ồn;
4. Tường thành, vv



## Tiêu chuẩn chất lượng:

Kính cách nhiệt được sử dụng phổ biến cho trang trí tòa nhà bên ngoài. Do tính chất quang học, độ dẫn nhiệt, hệ số cách âm, kính cách nhiệt của chúng tôi tuân thủ các tiêu chuẩn quốc tế sau đây của Châu Âu, Bắc Mỹ và Trung Quốc:

Tiêu chuẩn 1.CCC (Chứng nhận bắt buộc về kính an toàn của Trung Quốc) và ISO 9001.

2. Tiêu chuẩn kính an toàn Vương quốc Anh: Giấy chứng nhận BS6206;

3. Tiêu chuẩn kính an toàn của Châu Âu: Chứng chỉ CE;

4.USA kính an toàn tiêu chuẩn: Giấy chứng nhận SGCC.



**S Z G**

Professional glass manufacturer



Bao bì & Tải:





**S Z G**



Professional glass manufacturer

