

## Các bước gỗ nổi và hệ thống lan can thủy tinh

Một cầu thang nổi là một cầu thang với sự hỗ trợ tối thiểu hoặc không nhìn thấy giữa các rãnh. Nó không có risers, tạo ảo ảnh rằng nó đang trôi nổi. Trong một số trường hợp, các rãnh treads từ tường và được hỗ trợ ở phía bên kia của một lan can. Ở những người khác, cầu thang nổi có một cột sống duy nhất chạy bên dưới các rãnh.

Cầu thang nổi là một trong những cầu thang sành điệu hơn trên thị trường nâng cao thiết kế nội thất của nhà. Thiếu cấu trúc bên dưới mỗi bước tạo ra ảo ảnh của các rãnh nổi. Ảo tưởng nổi này được tăng cường hơn nữa bởi các đặc điểm cầu thang khác như lan can thủy tinh và giụi tối giản.





## Lợi ích của cầu thang nổi

### Tính linh hoạt

Cầu thang nổi là linh hoạt nhiều hơn so với tiêu chuẩn như chúng có thể được trang bị nhiều khu vực hơn. Vì chúng chỉ yêu cầu một bức tường mạnh, chúng có thể được cài đặt ở bất cứ đâu, ngay cả ở giữa kế hoạch sàn của bạn. Cũng có thể tạo cầu thang nửa hạ cánh vừa đẹp vừa có chức năng.

### Thêm một miếng accent Eye-Popping

Cầu thang nổi vượt ra ngoài cầu thang truyền thống khi chúng thêm một cú chạm đầy kịch tính vào bất kỳ phòng nào, khiến mọi người dừng lại và nhìn chăm chăm vào sự hấp dẫn kiến trúc của nó. Một cầu thang

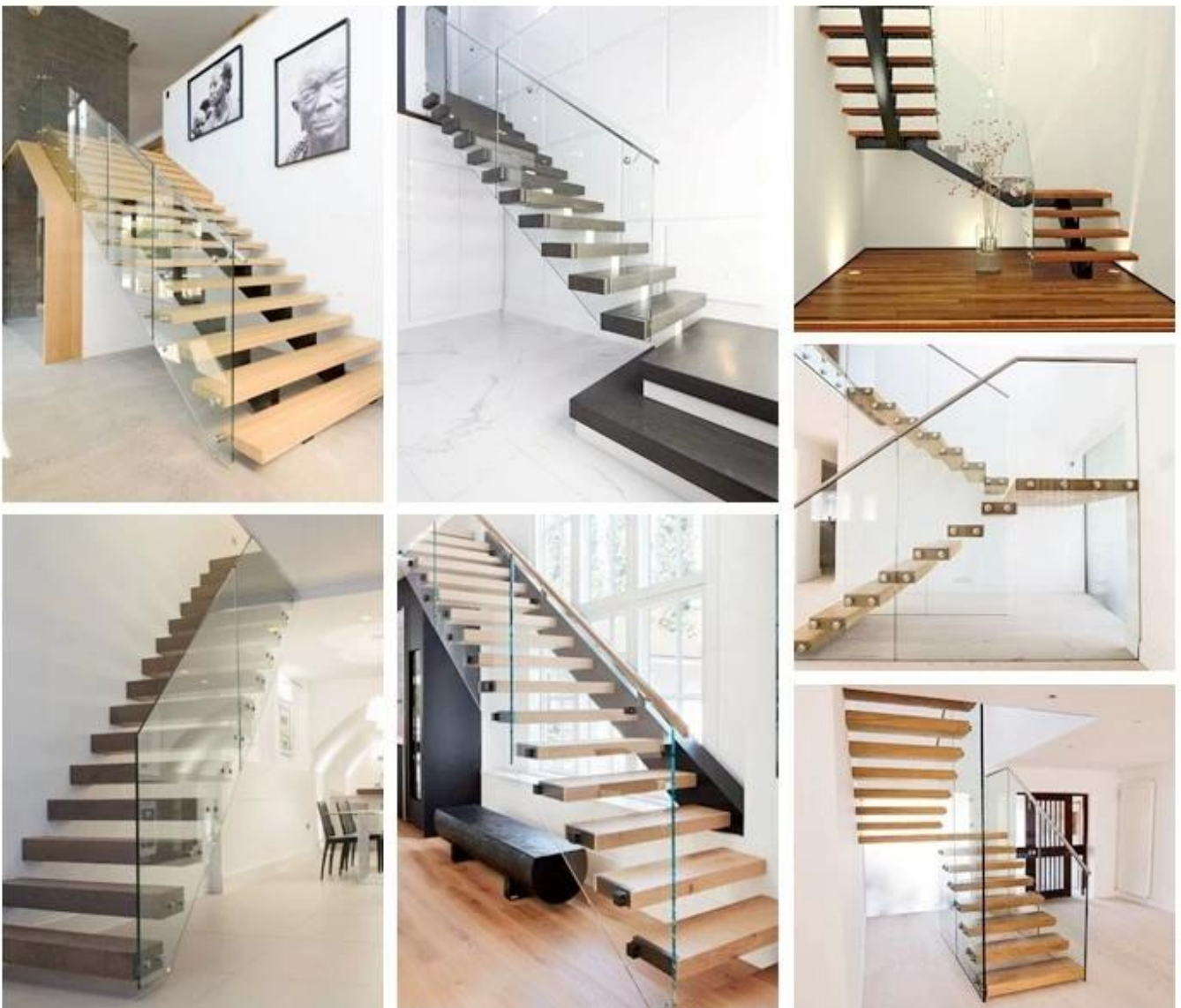
nổi có thể trở thành một trung tâm, để nói, cung cấp một sự đơn giản vượt thời gian cho bất kỳ không gian nội thất nào.

### Mở phòng để cho nhiều không gian hơn

Cầu thang truyền thống có xu hướng ngăn chặn tầm nhìn sang phía bên kia, ngăn bạn nhìn thấy phòng tiếp theo. Với cầu thang nổi, bạn không phải lo lắng về quan điểm bị chặn khi họ mở không gian và làm cho có vẻ như bạn có nhiều không gian hơn bạn thực sự làm.

### Sự an toàn

Cầu thang nổi có khả năng tải cao như các loại cầu thang khác, do gai thép mạnh mẽ hoặc hỗ trợ đúc hẫng được sản xuất tốt. Tất cả các cầu thang nổi SZG đáp ứng mã an toàn để đảm bảo rằng cầu thang nổi có thể quản lý trọng lượng.



## Chất liệu lan can cầu thang thả nổi

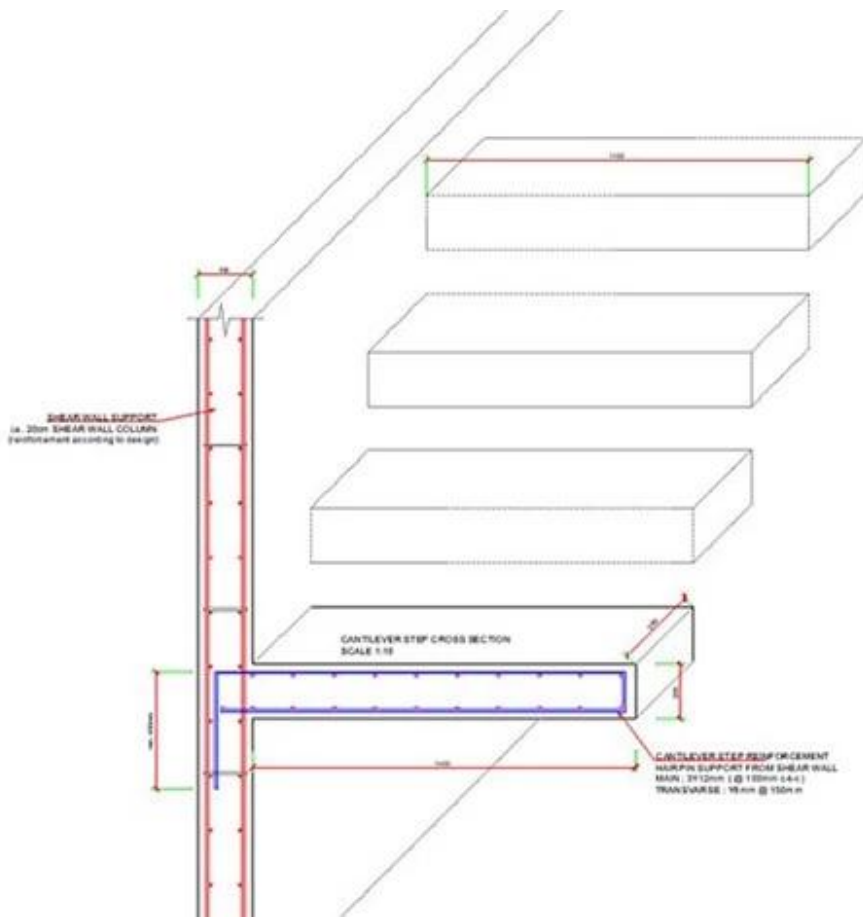
Các vật liệu phổ biến và đương đại được sử dụng để xây dựng cầu thang nổi là thủy tinh. Có kính cường lực và kính nhiều lớp cho bạn đã chọn. Để có một diện mạo hiện đại, bạn có thể sử dụng lan can thủy tinh để tạo ra một cái nhìn rộng rãi hơn bằng cách cho phép nhiều ánh sáng hơn xung quanh cầu thang.



## Cầu thang nổi loại

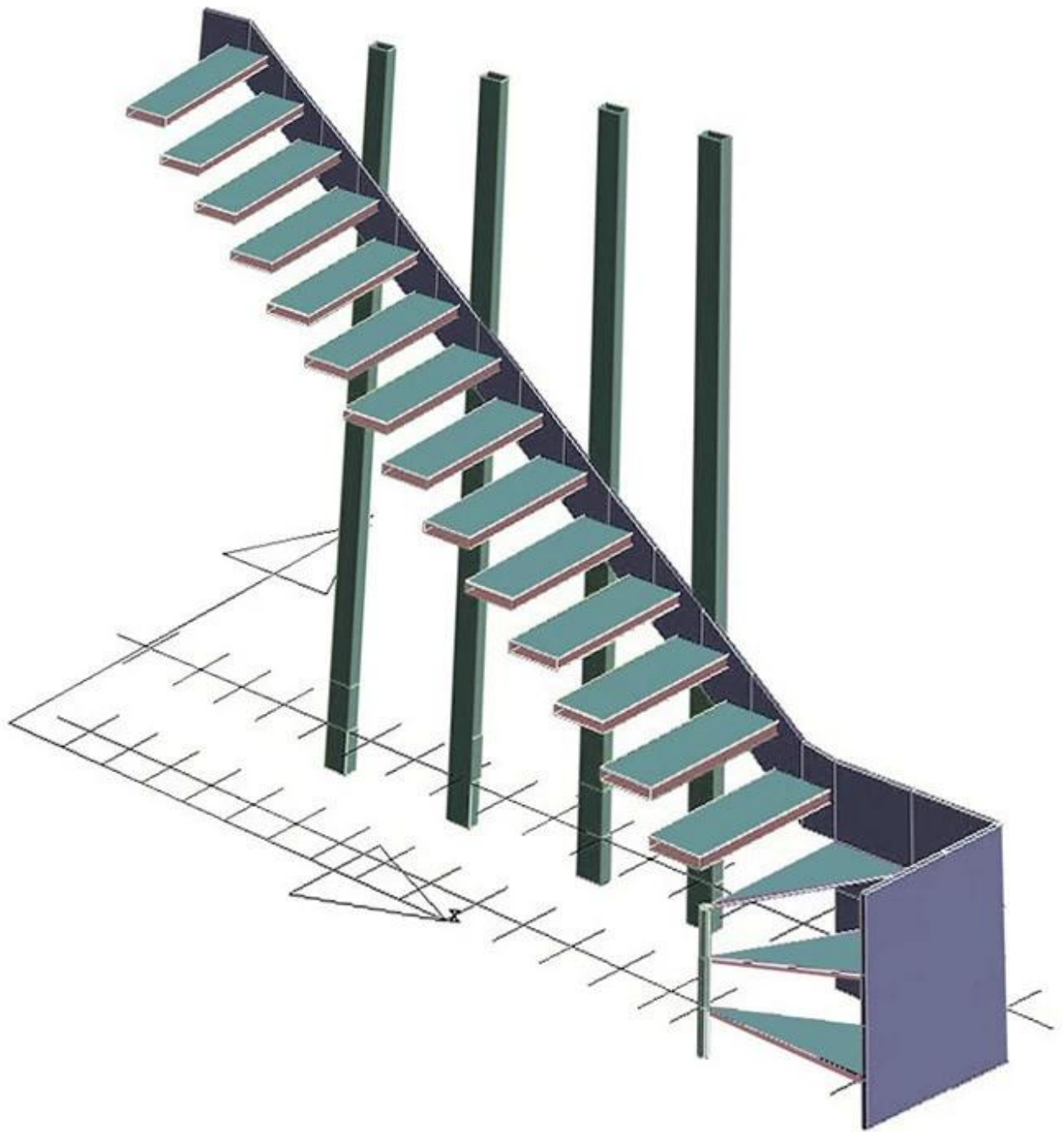
Cầu thang nổi với yếu tố hỗ trợ thép che giấu

Cầu thang nổi và tường tự hỗ trợ. Yếu tố hỗ trợ thép nổi được che giấu. Nếu có một bức tường bên cạnh cầu thang và nó tự hỗ trợ (chịu tải), ví dụ, làm bằng gạch bê tông hoặc rắn, bạn có thể lên kế hoạch cầu thang với thiết kế bạn muốn. Chúng tôi không có vấn đề cấu trúc ở đây.



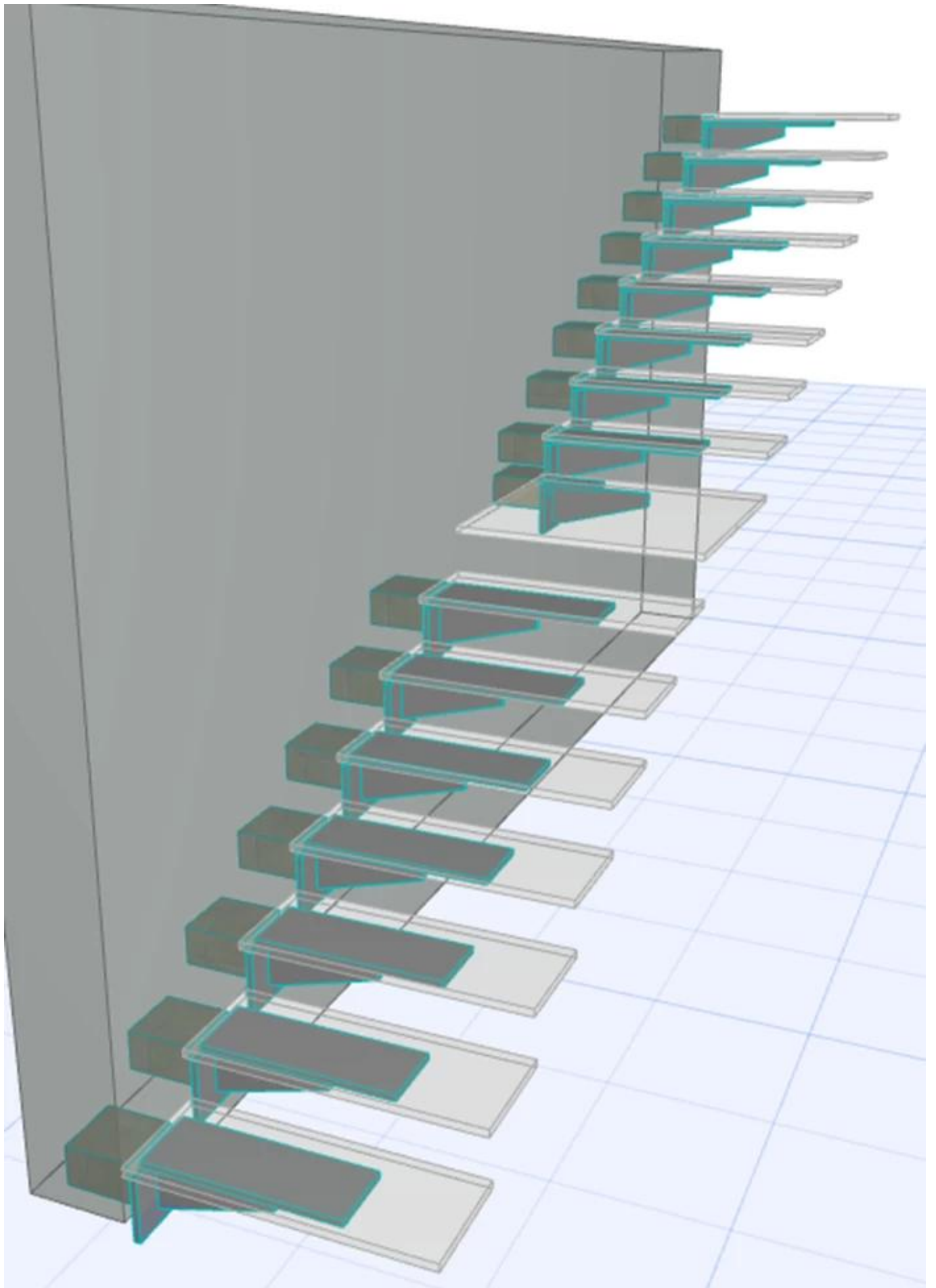
### Cầu thang nổi và tường không chịu tải

Nếu bên cạnh cầu thang có một bức tường nhưng nó không tự hỗ trợ (chịu tải), (ví dụ tường stud, tường phân vùng, tường giữ, v.v.) Một tùy chọn có thể có một sự đúc hẫng thép mạnh đặc biệt yếu tố với một số điểm cố định vào sàn và lên trần nhà. Các bài đăng trung gian là trong trường hợp này cần thiết và phần tử đúc hẫng tương tự như cấu trúc khung thép so với stringer.



### **Cầu thang nối với stringer tường có thể nhìn thấy**

Đây là một hệ thống rất đơn giản. Chúng tôi có thể thiết kế một sợi thép cắt laser và sửa nó vào tường mà không có tác phẩm chính bên ngoài. Nếu tường là tải trọng hai hoặc ba bản sửa lỗi sử dụng bu lông neo hóa học là đủ và không cần thêm điểm buộc vào. Nếu chúng ta có một bức tường stud thay thế, chúng ta sẽ cần thiết kế các hệ thống sửa chữa thích hợp.



## Cầu thang nổi với tường thủy tinh cấu trúc

Có những dự án không có bức tường nào được cho là tồn tại bên cạnh cầu thang. Lượng cầu thang chẳng hạn là tính năng chính ở trung tâm của phòng, tâm nhĩ hoặc sảnh. Trong trường hợp này, chúng tôi có một giải pháp tạo ra một bức tường kính cấu trúc để hỗ trợ toàn bộ thiết kế cầu thang.



Những loại cầu thang nổi nào bạn thích? Chào mừng bạn gửi cho chúng tôi yêu cầu chi tiết của bạn.