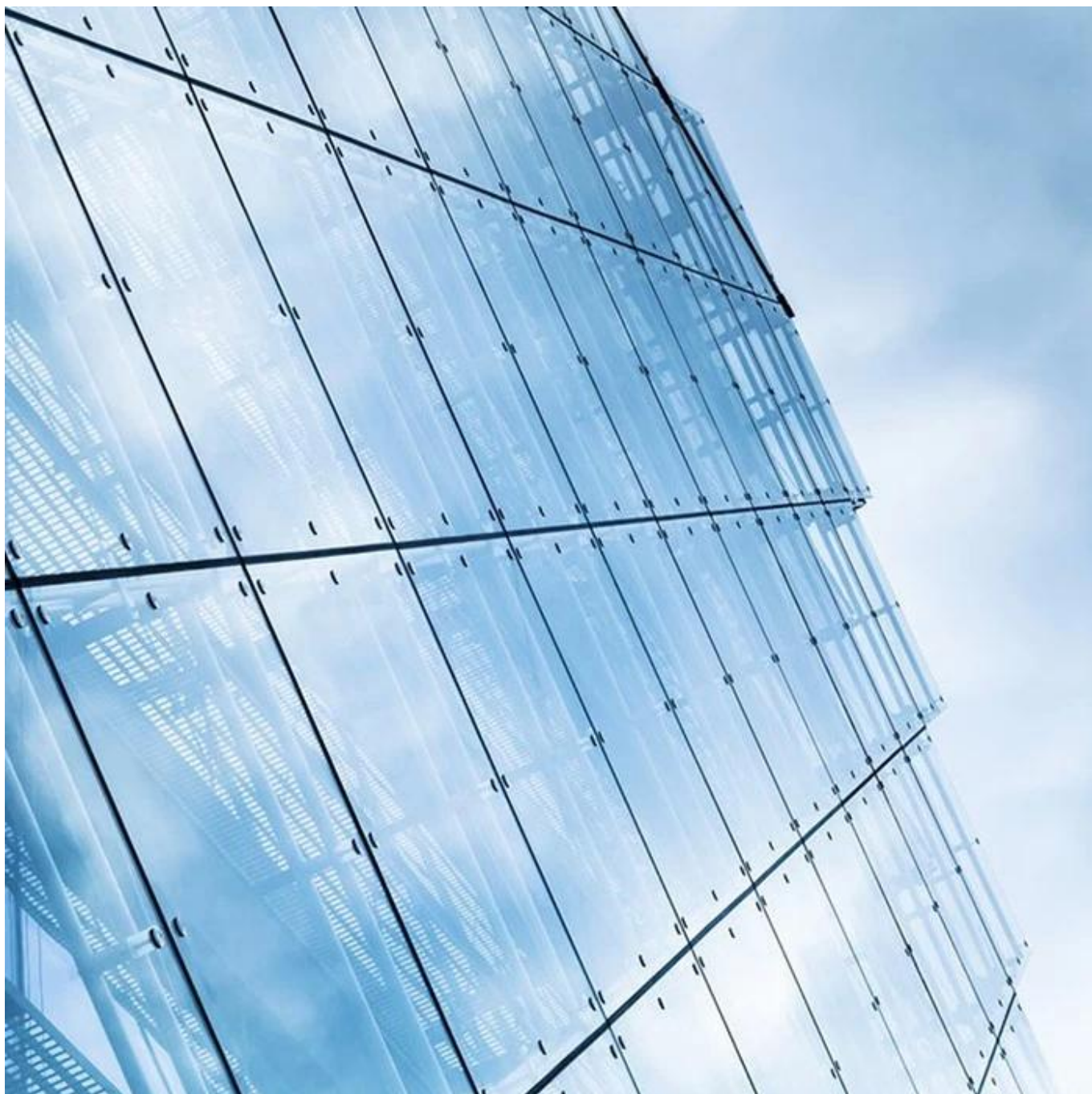


Tráng men Curtain Hệ thống tường đôi

Glass tường rèm có trọng lượng nhẹ mặt tiền nhôm khung tấm kính nhà ở Các hệ thống kính không hỗ trợ trọng lượng của một mái nhà hoặc sàn Thay vào đó, tải trọng lực và chuyển giao sức cản của gió từ bề mặt đến.. xây dựng của dòng sàn. tường Curtain thường một phần của một phong bì xây dựng hoặc bao gồm một phần của hệ thống tường. Mỗi hệ thống kính đòi hỏi tích hợp cẩn thận với các yếu tố cấu trúc lân cận khác như mọt, tường, mái nhà, và chi tiết tường. hệ thống tường Curtain dao động từ tiêu chuẩn hệ thống đúc sẵn cho các đơn vị tường tùy chỉnh chuyên. chi phí tăng thường đi kèm với tùy biến bổ sung và kích thước lớn hơn.





Glass cho Curtain Wall

cách điện thủy tinh là một ly đương đại có nhiều tấm ngăn cách bởi một không khí hoặc khoang chứa đầy khí cao quý Đây cũng được gọi là đôi kính kính và cách nhiệt đơn vị (IGU) kính đúp kính thủy tinh có hai kính.. panes ngăn cách bởi một không gian không khí và đóng dấu ở các cạnh được sử dụng phổ biến nhất. các nguyên tắc thiết kế của kính đúp cửa sổ là để giảm sự truyền nhiệt và phục vụ thẩm mỹ với mục đích xây dựng cách nhiệt. Điều này giúp đáng kể trong việc điều tiết nhiệt độ trong nhà và đóng vai trò như một hàng rào chống nóng không mong muốn và tiếng ồn. khả năng kiểm soát âm thanh tuyệt vời của nó làm cho nó lý tưởng cho việc xây dựng kinh doanh hoặc nơi cư trú.



Tại sao chọn Thủy tinh cách điện

Đó là năng lượng hiệu quả

đúp kính thủy tinh có tính chất cách nhiệt tự nhiên mà điều chỉnh nhiệt độ trong nhà và giúp bảo tồn năng lượng Kính có thể giảm cả lượng nhiệt đến và đi ra từ một không gian sống và bảo tồn thành công năng lượng. mỗi mùa trong năm. Bên cạnh đó, lớp phủ Low-E cũng có thể được áp dụng cho các tấm kính để tăng thêm mức độ bảo tồn năng lượng.

Mạnh mẽ và an toàn Lựa chọn nội thất

Sức mạnh và độ bền của đôi kính kính là một trong hầu hết các đặc tính đáng chú ý và kết quả của nó trong việc đạt được các tiêu chuẩn cao hơn về an toàn cách điện thủy tinh cách nhiệt rất mạnh, bền và khó có thể phá vỡ an toàn và an ninh luôn.. một mối quan tâm lớn với việc sử dụng kính thẩm mỹ-vượt trội.

Giúp giảm nhiễu

Sự hiện diện của không gian không khí hoặc khoang chứa đầy khí ở giữa hai tấm kính cung cấp cách âm tốt hơn cách điện thủy tinh là một cửa sổ lý tưởng và nguyên liệu cửa giúp đáng kể trong chống lại ô nhiễm tiếng ồn..

Hãy Môi trường trong nhà ấm cúng và thoải mái

Đặc điểm quy định nhiệt độ là một trong những lợi thế lớn của thời hiện đại ngày kính cách nhiệt Các

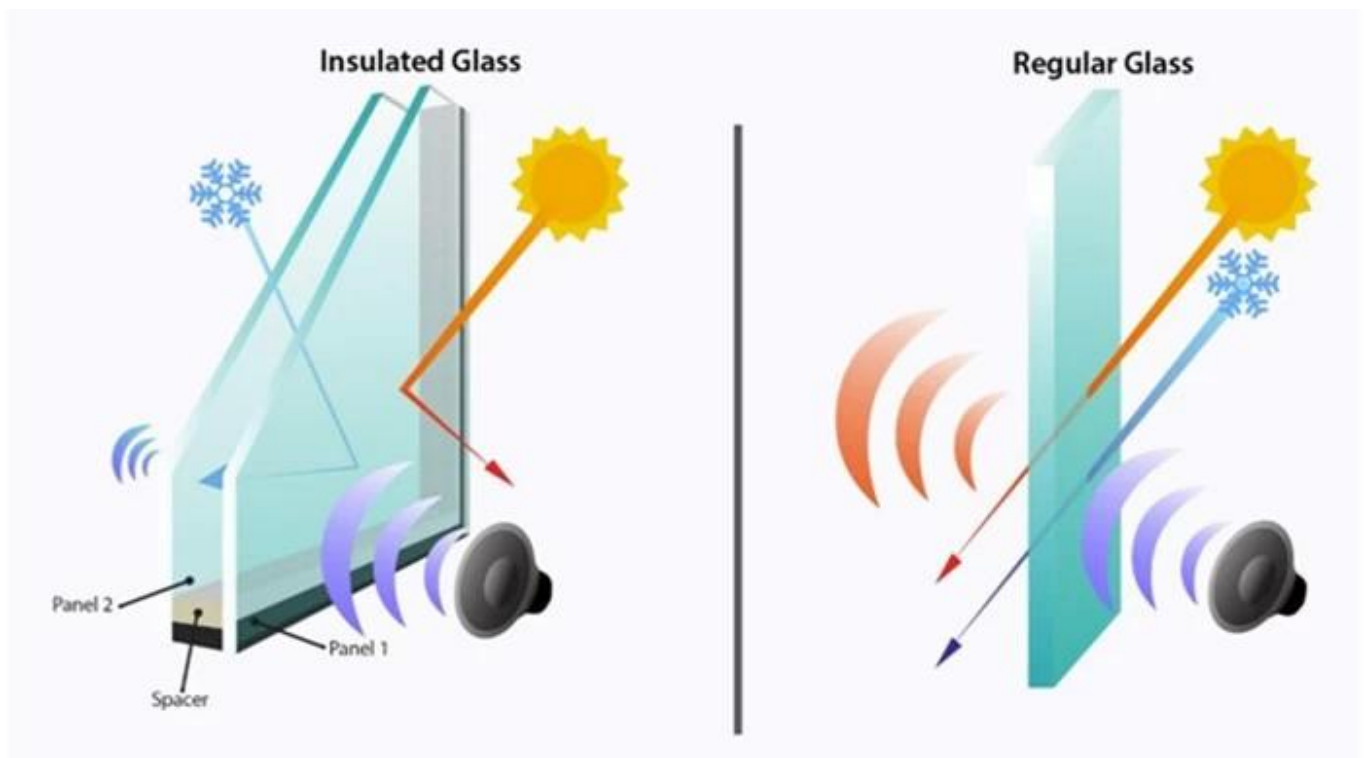
quy định về nhiệt độ giúp phát triển một môi trường trong nhà ấm cúng và thoải mái Chặn nhiệt của mặt trời làm cho trong nhà vui vẻ trong suốt. những ngày nắng nóng của mùa hè. Tương tự như vậy, thủy tinh này cũng giúp trong việc đưa ra trong nhà ấm cúng và thoải mái trong mùa đông bằng cách hạn chế dòng chảy của nhiệt.

Giảm Carbon Footprint

Giảm lượng khí thải carbon có lợi cho môi trường và giúp trong việc phát triển một môi trường thân thiện với môi sử dụng Lesser các thiết bị điện tử góp phần vào việc giảm lượng khí thải carbon tổng đúp kính điều chỉnh nhiệt độ của.. không gian nội thất cả vào mùa hè và mùa đông và kết quả trong giảm thiểu điều hòa không khí và máy sưởi sử dụng.

Lâu dài và bền bỉ

Độ bền và sức mạnh của thủy tinh cách nhiệt làm cho họ sự lựa chọn ưa thích của chủ nhà ai muốn giải quyết vấn đề thay thế thường xuyên Kính bình thường luôn luôn thất bại trong việc duy trì-tiêu chuẩn cao về độ bền theo yêu cầu của chủ nhà và thương mại cửa hàng chủ sở hữu. các nhiều lớp kính ngăn cách bởi một khoang chứa đầy khí làm cho chúng bền hơn và có khả năng chịu được các bài kiểm tra về thời gian.



Các loại Curtain Wall

Stick Curtain Hệ thống tường:

Trong loại này của hệ thống vách kính khổ lớn, các thành phần được lắp ráp từng mảnh vào cấu trúc của tòa nhà Hệ thống này được sử dụng chủ yếu cho các tòa nhà thấp tầng hoặc trong các khu vực nhỏ này là do.. thực tế là để đạt được độ cao cao hơn, điều quan trọng là phải có quyền truy cập bên ngoài. hệ thống này hứa hẹn sự linh hoạt vì nó mang lại không gian cho điều chỉnh tại chỗ. Mặc dù nó có lợi thế là chi phí vận chuyển thấp, hao phí lao động và thời gian không nên đánh giá thấp như có xu hướng chạy Kha cao.



Unitized Curtain Hệ thống tường:

Trong loại này của Hệ thống vách kính, các bộ phận đã được lắp ráp tại nhà máy Các thành phần được cài đặt và mang như một đơn vị duy nhất từ nhà máy đến các trang web phủ nhận này cần cài đặt cá nhân.. . Kích thước của các bức tường rèm unitized là tỷ lệ thuận với sàn với chiều cao tầng của cấu trúc. phổ biến trong các tòa nhà cao tầng, họ không cần sự hỗ trợ bên ngoài như cần cẩu hoặc giàn giáo. Chỉ cần cầu mini hoặc tời tạm thời là cần thiết. hệ thống này cung cấp những lợi ích của xây dựng nhanh chóng và chất lượng tốt như các thành phần được sản xuất trong một khung cảnh nhà máy. Tuy nhiên, loại này của hệ thống vách kính khổ lớn có xu hướng tăng chi phí vận chuyển do nhu cầu bảo vệ lớn hơn và tốt hơn trong vận chuyển đến trang web.



Thép không gỉ Spider cho Curtain Wall



Ưu điểm của hệ thống vách kính khổ lớn

Nhỏ tường chân: Có sẵn trong diện tích sàn bổ sung.

lịch Parallel: Nó là kết quả trong cài đặt nhanh hơn.

cấu trúc Lighter: Nó là kết quả trong vận chuyển dễ dàng hơn và cài đặt.

Cải thiện ánh sáng tự nhiên: Nó là kết quả trong một thiết kế kiến trúc linh hoạt.

Kết cấu linh hoạt: Nó là kết quả trong kỹ thuật kết cấu đơn giản.

Kết cấu độc lập: Nó là kết quả trong các thiết kế kiến trúc linh hoạt.



Chào mừng bạn gửi chúng tôi yêu cầu với yêu cầu chi tiết và câu hỏi của bạn.